

水田の周りの野鳥調査9

～センサス法を通して～

つくばみらい市立谷和原中学校
2年 石塚 幸香

研究の動機

谷和原市では、水田の周りの野鳥の調査を実施してきました。今年もその調査を行います。去年の調査結果を振り返り、今年も調査を実施し、その結果をまとめる予定です。また、今年も調査を実施し、その結果をまとめる予定です。また、今年も調査を実施し、その結果をまとめる予定です。

予想

- 【春】
 - 水田の周りの野鳥の調査結果をまとめる予定です。
 - 水田の周りの野鳥の調査結果をまとめる予定です。
- 【夏】
 - 水田の周りの野鳥の調査結果をまとめる予定です。
 - 水田の周りの野鳥の調査結果をまとめる予定です。

調査方法

つくばみらい市立谷和原中学校の調査員が、水田の周りの野鳥の調査を実施します。調査員は、水田の周りの野鳥の調査を実施し、その結果をまとめる予定です。また、今年も調査を実施し、その結果をまとめる予定です。また、今年も調査を実施し、その結果をまとめる予定です。

調査場所



調査結果

結果1 センサス集計表(春・水田)

種別	1	2	3	4	5	6	7	8	9	10	11	12	13	14	15	16	17	18	19	20	21	22	23	24	25	26	27	28	29	30	
アマガシ	1	2	3	4	5	6	7	8	9	10	11	12	13	14	15	16	17	18	19	20	21	22	23	24	25	26	27	28	29	30	
...

結果2 センサス集計表(春・里山)

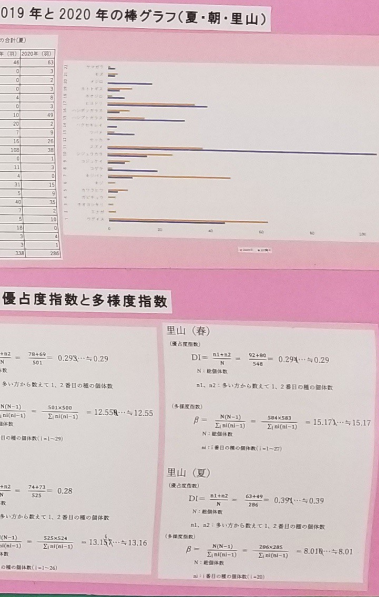
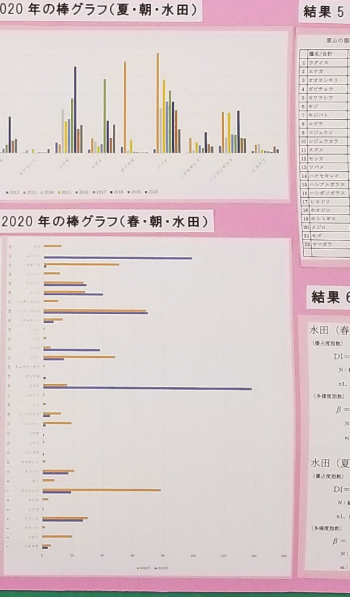
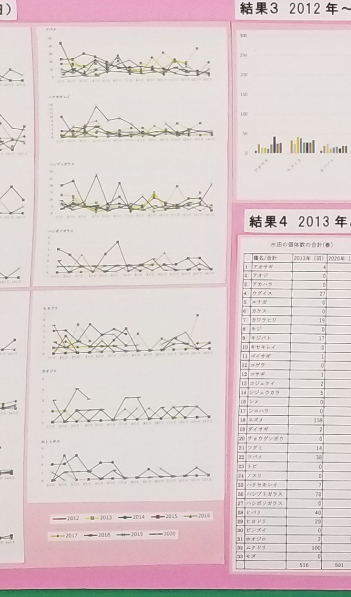
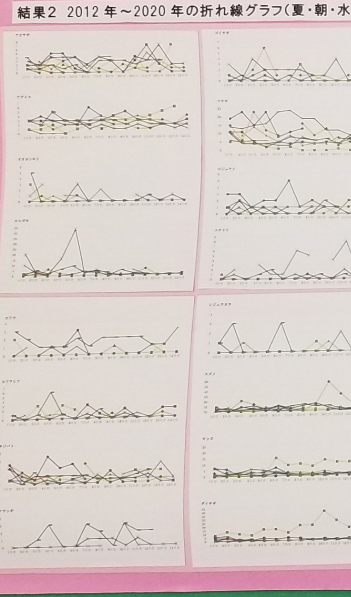
種別	1	2	3	4	5	6	7	8	9	10	11	12	13	14	15	16	17	18	19	20	21	22	23	24	25	26	27	28	29	30	
アマガシ	1	2	3	4	5	6	7	8	9	10	11	12	13	14	15	16	17	18	19	20	21	22	23	24	25	26	27	28	29	30	
...

結果3 センサス集計表(夏・水田)

種別	1	2	3	4	5	6	7	8	9	10	11	12	13	14	15	16	17	18	19	20	21	22	23	24	25	26	27	28	29	30	
アマガシ	1	2	3	4	5	6	7	8	9	10	11	12	13	14	15	16	17	18	19	20	21	22	23	24	25	26	27	28	29	30	
...

結果4 センサス集計表(夏・里山)

種別	1	2	3	4	5	6	7	8	9	10	11	12	13	14	15	16	17	18	19	20	21	22	23	24	25	26	27	28	29	30	
アマガシ	1	2	3	4	5	6	7	8	9	10	11	12	13	14	15	16	17	18	19	20	21	22	23	24	25	26	27	28	29	30	
...



考察

野鳥の調査結果から、水田の周りの野鳥の調査結果をまとめる予定です。また、今年も調査を実施し、その結果をまとめる予定です。また、今年も調査を実施し、その結果をまとめる予定です。

結果6 1～9年間の棒グラフ(春・朝・水田)

種別	1	2	3	4	5	6	7	8	9	10	11	12	13	14	15	16	17	18	19	20	21	22	23	24	25	26	27	28	29	30	
アマガシ	1	2	3	4	5	6	7	8	9	10	11	12	13	14	15	16	17	18	19	20	21	22	23	24	25	26	27	28	29	30	
...

結果7 1～9年間の棒グラフ(春・朝・里山)

種別	1	2	3	4	5	6	7	8	9	10	11	12	13	14	15	16	17	18	19	20	21	22	23	24	25	26	27	28	29	30	
アマガシ	1	2	3	4	5	6	7	8	9	10	11	12	13	14	15	16	17	18	19	20	21	22	23	24	25	26	27	28	29	30	
...

反省および今後の課題

今回の調査では、野鳥の調査結果をまとめる予定です。また、今年も調査を実施し、その結果をまとめる予定です。また、今年も調査を実施し、その結果をまとめる予定です。

参考文献

『フィールドガイド 日本野鳥』 増補改訂版
著者 高野の会
発行所 日本野鳥の会
『野鳥の観察 NPO 野鳥』
発行所 山崎書店
発行所 株式会社 小学館
『野鳥の観察』
著者 野鳥の会
発行所 株式会社 小学館