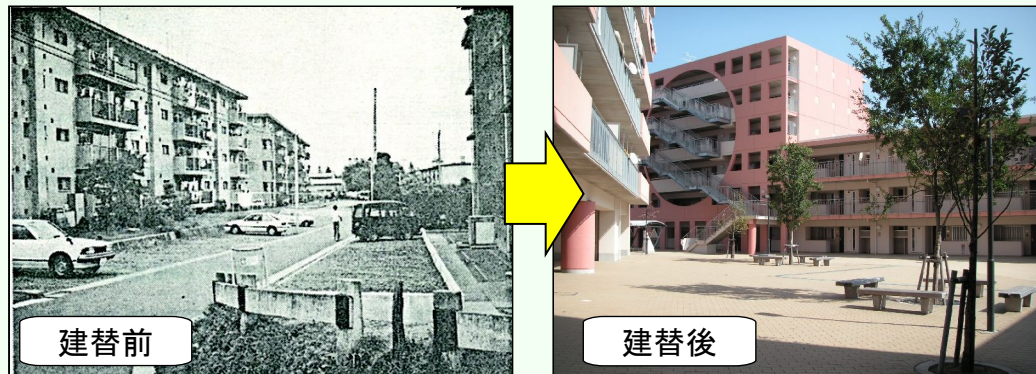


居住環境の向上により応募倍率が近隣団地に比べ**約3倍に** — 県営見和アパートの建て替えを含めた一体的なまちづくり —



●水戸市見和地区にある
県営見和アパート約400戸
の老朽化に伴う全面建て替
えにより、住民の居住環境
の改善が図られました。

<改善したところ>

- 日照環境の向上
- 1戸あたりの住戸面積拡大
- エレベーターや手すりの設置などバリアフリーへの対応



●県営見和アパートの建て
替えだけでなく、周辺道路の
拡幅・整備、図書館の整備
など一体的なまちづくりを進
めることにより、周辺地域の
生活環境が改善されました。



●居住環境が向上したことにより、県営見和アパートの応募倍
率が近隣の県営住宅と比べて**約3倍と人気**が集中しています。

H20～21の平均応募倍率

県営見和アパート: **13.6倍**

(近隣県営住宅の応募倍率: 平均4.2倍)