

## 【事業の概要】

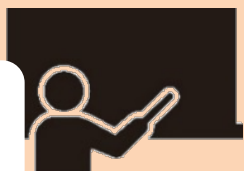
### 支援対象：地方公共団体、企業・団体など

※支援メニュー毎に対象条件が異なります。  
詳しくは次頁以降をご参照ください。

#### ① 計画策定支援

導入計画策定のコンサルティング

何から着手すれば良いかわからない…



DXを進めていくための計画書を作成したい…



地域課題の洗い出し、優先順位を整理したい

デジタル実装に必要な地域課題の整理、導入・運用計画の策定等を専門人材が支援します。

【支援対象】

- ・地方公共団体（※1）
  - ・地方公共団体が出資する法人又は非営利法人
- ※1 財政力指数1以上の地方公共団体は対象外

令和6年3月頃  
1次公募開始予定

#### ② 実証事業

先進的ソリューションの実用化支援



新しい通信技術（ローカル5G、Wi-Fi HaLow、Wi-Fi 6E/7等）を活用して地域課題の解決を図る先進的ソリューションの実用化に向けた社会実証を支援します。

【支援対象】

- ・地方公共団体
  - ・地方公共団体が出資する法人又は非営利法人
  - ・企業・団体等（※2）
- ※2 当該企業・団体等にのみ利益がある取組ではなく、地域課題の解決に資するものであること

令和6年3月頃  
1次公募開始予定

#### ③ 補助事業

地域のデジタル基盤の整備支援



通信インフラ（ローカル5G、Wi-Fi、LPWAなど）の整備を伴う、デジタル技術による地域課題解決の取組を支援します。

補助率 1 / 2

（地方公共団体の負担分について →12頁）

【支援対象】

- ・地方公共団体
- ・地方公共団体が出資する法人又は非営利法人
- ・民間事業者

令和6年3月頃  
1次公募開始予定