

高萩市(たかはぎし)

	〒 318-8511 〈住所〉 高萩市本町一丁目100番地1 〈TEL〉 0293-23-1111 〈FAX〉 0293-24-0636 〈HP〉 http://www.city.takahagi.ibaraki.jp 〈e-mail〉 soumu@city.takahagi.lg.jp	地域指定 辺地(一部区域) 山振(一部区域) 特定農山村	法人番号 4000020082147
	一部事務組合加入事業 退職手当 消防賞しゆつ金 交通共済 消防災害補償 非常勤公務災害 市町村会館管理 滞納処分等 公共下水道 工業用水道 ごみ処理施設	公営企業 <small>※令和6年3月31日現在</small> 法適用(上水 工水)	
市章	類型 I-2 地方公共団体コード 082147 面積 193.55 km ²		

<行政組織>

①長等(令和6年5月1日現在)

長	おおぶ かつのり 大部 勝規 (65歳)	任期	令和8年3月1日
		就任回数	2期目
副市長	鈴木 真人		

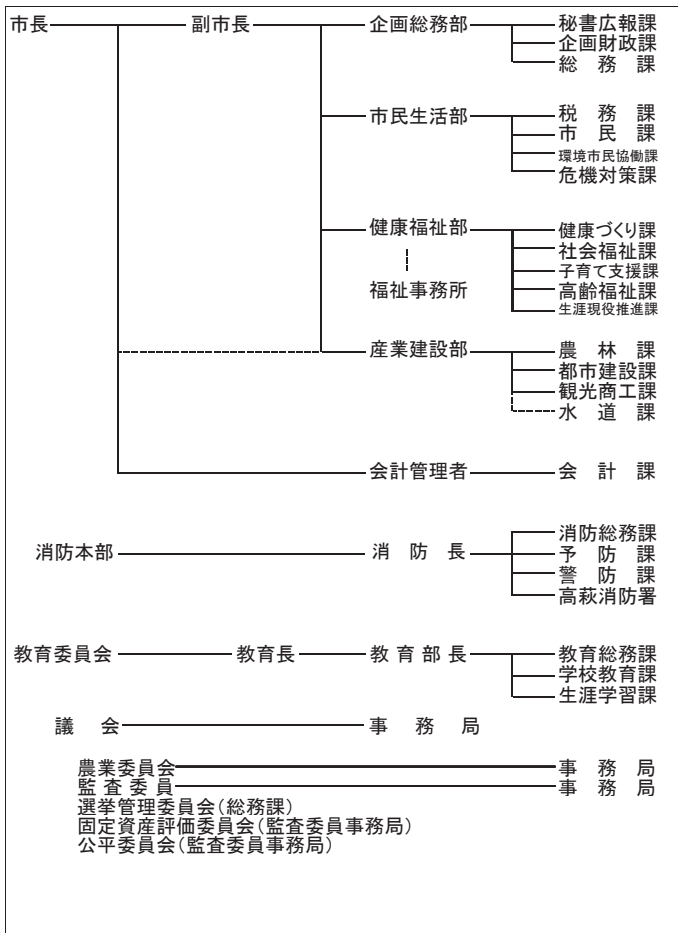
②議会(令和6年5月1日現在)

議長	寺岡 七郎	副議長	菊地 正芳
任期	令和9年11月22日	条例定数	14人
党派別	公明2人、国民民主1人、無所属11人		
現議員数	14人		

③職員数(令和5年4月1日現在)

全職員数	普通会計関係	うち一般行政関係	公営事業会計関係
308	274	181	34
一般行政職の平均給料月額	3,145 百円	ラスパイレ ス指数 98.5	地域手当 補正後 ラス指数 98.5
全職員数の推移	令和2年4月1日	令和3年4月1日	令和4年4月1日
	321	315	307

④機構図(令和6年4月1日現在)



<概要>

①沿革

昭和29年11月23日	市制施行	
昭和32年7月1日	境界変更	北茨城市の一部
昭和63年6月1日	境界変更	北茨城市の一部
平成10年10月1日	境界変更	北茨城市の一部

②地勢・風土等

茨城県の北東部に位置し、東は太平洋に面し、西は多賀山地が連なり、その間を花貫川と関根川が流れて溪谷をつくっており、これらの海や山の自然景観は県の自然公園に指定されている。
 また、北部は福島県東白川郡塙町と茨城県北茨城市に接している。東京からは約150kmで、常磐自動車道を利用して約2時間の距離に位置する。
 市域の総面積は193.55km²。県土の3.2%を占める。市域の約85%が山林原野等で、農地面積は987ha。

③人口・世帯数

区分	国勢調査			常住人口 (令和6年4月1日)	
	平成22年	平成27年	令和2年		
人口	男	15,161	14,598	13,804	12,932
	女	15,856	15,040	13,895	12,977
	合計	31,017	29,638	27,699	25,909
世帯数	11,661	11,751	11,608	11,423	

④有権者数(令和6年3月1日現在)

有権者数	男	女	計	高齢人口割合 37.8%
	11,403	11,645	23,048	

<産業・経済>

①生産・所得(令和3年度)

市町村内生産	1,252 億円	住民所得	788 億円
		人口1人当り住民所得	2,892 千円

②産業構造

区分	総生産額(令和3年度)		就業人口(令和2年国調)	
第1次	900	0.7%	360	2.9%
第2次	65,732	52.5%	4,741	38.7%
第3次	57,742	46.1%	7,145	58.3%
総額・総数	125,183	-	12,246	-

③農業・工業・商業

農業 (令和2年2月1日)	農家数	主業農家数	農業就業人口
	544	35	610
製造業 (令和4年6月1日)	事業所数	従業者数	製造品出荷額等 (R3.1.1~12.31)
	56	3,231	115,268
卸・小売業 (令和3年6月1日)	事業所数	従業者数	年間販売額 (R2.1.1~12.31)
	237	1,785	29,022

④特産物

高萩真心一魂、花貫フルーツほおずき(生果・ジャム・アイス)、高萩ほおずき(生果・ドライ・ジャム・バター・タルト)、高戸味噌、高萩筆シャープペン、高萩ボールペン、高萩万年筆、高萩ストラップ、高萩グッズ花入れ、高萩グッズコースター、八千代おこし、高萩せんべい、はぎまるワッフル、愛娘みそ、めしどろぼうさん、宝来納豆ふるさと自慢、はぎまるクッキー、花貫ゆず味噌、花貫清流米つきあかり、花貫フルーツほおずきのバスクーゼケーキ

<財政状況>

①決算収支

(千円・%)

区分	令和3年度決算	令和4年度決算	増減率
歳入	15,073,427	14,229,006	△ 5.6
歳出	14,131,466	13,407,442	△ 5.1
形式収支	941,961	821,564	-
実質収支	821,888	757,039	-
単年度収支	406,639	△ 64,849	-
実質単年度収支	206,896	△ 42,455	-

②主な歳入・歳出(令和4年度)

(百万円・%)

区分	決算額	構成比	増減額	増減率
歳入	14,229	-	△ 844	△ 5.6
地方税	4,012	28.2	172	4.5
地方交付税	3,115	21.9	△ 146	△ 4.5
国庫支出金	2,589	18.2	△ 546	△ 17.4
地方債	763	5.4	△ 754	△ 49.7
うち臨財債	142	1.0	△ 380	△ 72.8
その他	3,750	26.3	430	13.0
うち繰入金	196	1.4	△ 153	△ 43.8
歳出	13,407	-	△ 724	△ 5.1
義務的経費	6,500	48.4	△ 451	△ 6.5
人件費	2,499	18.6	△ 23	△ 0.9
扶助費	2,554	19.0	△ 451	△ 15.0
公債費	1,447	10.8	23	1.6
投資的経費	1,357	10.1	△ 377	△ 21.7
普通建設事業費	1,355	10.1	△ 375	△ 21.7
うち補助	811	6.0	△ 121	△ 13.0
うち単独	537	4.0	△ 235	△ 30.4
その他の経費	5,550	41.5	104	1.9
うち繰出金	1,190	8.9	9	0.8

③主要指標(令和4年度)

・健全化判断基準

実質赤字比率	- % (13.91)
連結実質赤字比率	- % (18.91)
実質公債費比率	6.9 % (25.0) [6.4]
将来負担比率	31.9 % (350.0) [22.4]

・普通会計に関する主な指標

財政力指数(令和5年度)	0.570	[0.667]
経常収支比率	92.7 %	[91.0]
標準財政規模(令和5年度)	7,525 百万円	[16,430]
地方債現在高(A)	12,834 百万円	[26,058]
債務負担行為支出予定額(B)	321 百万円	[5,022]
積立金現在高(C)	2,554 百万円	[8,018]
将来にわたる財政負担(D=A+B-C)	10,601 百万円	[23,061]

※1 ()は早期健全化基準、[]は県平均値

※2 県平均のうち実質公債費率及び将来負担比率は加重平均、それ以外は単純平均

④市町村税の状況(令和4年度)

(千円・%)

区分	調定額	収入額	徴収率 []は県平均値
市町村民税・個人 (構成比)	1,273,306 (31.3)	1,254,448 (31.3)	98.5 [97.2]
市町村民税・法人 (構成比)	278,069 (6.8)	275,258 (6.9)	99.0 [98.7]
固定資産税 (構成比)	1,895,732 (46.6)	1,871,097 (46.6)	98.7 [97.3]
市町村税合計 (国保除く)	4,065,224	4,012,415	98.7 [97.4]

<公共施設整備状況>(令和4年度) ※1は令和5年度

小学校 ※1	4 校	体育館	1 か所
中学校 ※1	3 校	プール	0 か所
義務教育学校 ※1	0 校	児童館	0 か所
幼稚園 ※1	1 園	老人福祉施設	28 か所
保育所 ※1	2 か所	病院・一般診療所	22 か所
認定こども園 ※1	3 園	道路改良率	48.0 %
図書館	1 か所	道路舗装率	57.7 %
公営住宅	628 戸	上水道普及率	98.1 %
公民館等	3 か所	汚水処理普及率	93.9 %

<主要施策等>

①主要施策実施状況

(百万円)

名称	期間	内容	概算 事業費
地域医療対策事業 経費	H27 ~	地域医療体制を維持するため、公的病院の産科・救急医療体制の確保や、医師確保のための各種支援。	139 (R6)
小・中学校体育館空調設備設置 事業	R6 ~	熱中症対策等の教育環境の改善、避難所としての防災機能強化、地域スポーツの利用促進を目的に、小・中学校体育館に空調設備を整備する。	90 (R6)
高萩・北茨城広域事務組合負担 金	R5 ~	北茨城市と合同で運営している広域ごみ処理施設でごみの処理を行うための事務組合に対する負担金。	305 (R6)
街路整備事業	H28 ~	都市計画道路3・4・1号安良川下手網線の整備に係る用地取得費及び家屋・工作物等の移転に対する補償。	51 (R6)
準用河川玉川改修 事業	R6 ~	台風や豪雨等による河川流域の冠水対策として、流域の検討調査、改修工事を実施。(R6=調査、計画策定)	23 (R6)

②今後の主要課題・特色ある行政等

<主要課題>

- ・地域医療体制の確保
 - ・公共施設等の集約化(学校配置の適正化など)
 - ・高萩市創生総合戦略の各種施策推進
(産業育成、雇用創出、結婚・出産・子育て、人口減少)
 - ・中心市街地活性化
- <特色ある行政等>
- ・市制施行70周年記念事業
 - ・体験型観光施策の推進(高萩アウトドアフィールド事業等)
 - ・公共交通施策の推進(MyRideのふる、MaaS推進、バス利用割引支援)
 - ・行政手続オンライン化の推進
 - ・移住・定住の推進(たかはぎ住マイル支援補助金)
 - ・地域コミュニティの再構築
 - ・小中学校入学祝品の支給(小学生:ランドセル、中学生:リュックサック・通学用ヘルメット)
 - ・自転車用ヘルメット購入費助成事業