


高萩市(たかはぎし)

	市章 〒 318-8511 〈住所〉 高萩市本町一丁目100番地1 〈TEL〉 0293-23-1111 〈FAX〉 0293-24-0636 〈HP〉 http://www.city.takahagi.ibaraki.jp 〈e-mail〉 soumu@city.takahagi.lg.jp	法人番号 4000020082147
	地域指定 辺地(一部区域) 山振(一部区域) 特定農山村	一部事務組合加入事業 退職手当 消防賞しゅつ金 交通共済 消防災害補償 非常勤公務災害 市町村会館管理 滞納処分等 公共下水道 工業用水道 ごみ処理施設
類型 I-2	地方公共団体コード 082147	面積 193.55 km ²

<行政組織>

①長等(令和5年5月1日現在)

長	おおぶ かつのり 大部 勝規 (64歳)	任期	令和8年3月1日
		就任回数	2期目
副市長	鈴木 真人		

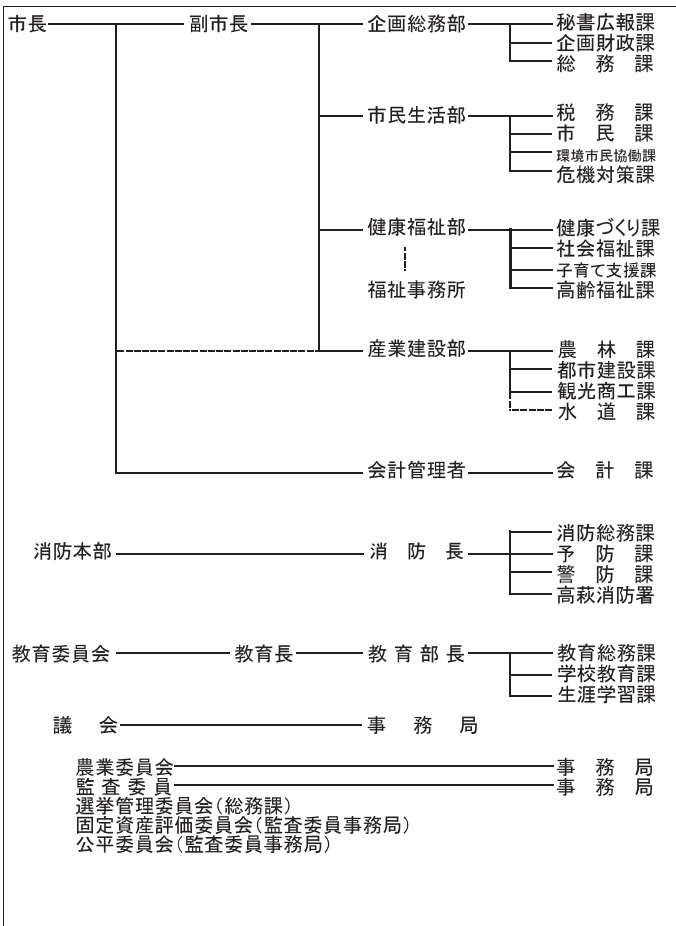
②議会(令和5年5月1日現在)

議長	今川 敏宏	副議長	八木 陽子
任期	令和5年11月22日	条例定数	14人
党派別	公明2人、共産1人、無所属9人	現議員数	12人

③職員数(令和4年4月1日現在) (人)

全職員数	普通会計関係	うち一般行政関係	公営事業会計関係
307	273	176	34
一般行政職の平均給料月額	3,175 百円	ラスパイレ ス指数 97.6	地域手当 補正後 ラス指数 97.6
全職員数の推移	平成31年4月1日	令和2年4月1日	令和3年4月1日
	315	321	315

④機構図(令和5年4月1日現在)



<概要>

①沿革

昭和29年11月23日	市制施行	
昭和32年7月1日	境界変更	北茨城市の一部
昭和63年6月1日	境界変更	北茨城市の一部
平成10年10月1日	境界変更	北茨城市の一部

②地勢・風土等

茨城県の北東部に位置し、東は太平洋に面し、西は多賀山地が連なり、その間を花貫川と関根川が流れて溪谷をつくっており、これらの海や山の自然景観は県の自然公園に指定されている。

また、北部は福島県東白川郡塙町と茨城県北茨城市に接している。東京からは約150kmで、常磐自動車道を利用して約2時間の距離に位置する。

市域の総面積は193.55km²。県土の3.2%を占める。市域の約85%が山林原野等で、農地面積は1,020ha。

③人口・世帯数

区分	国勢調査			常住人口 (令和5年4月1日)	
	平成22年	平成27年	令和2年		
人口	男	15,161	14,598	13,804	13,180
	女	15,856	15,040	13,895	13,262
	合計	31,017	29,638	27,699	26,442
世帯数	11,661	11,751	11,608	11,514	

④有権者数(令和5年3月1日現在)

有権者数	男	女	計	高齢人口割合 37.2%
	11,631	11,837	23,468	

<産業・経済>

①生産・所得(令和2年度)

市町村内総生産	1,153 億円	住民所得	722 億円
		人口1人当り住民所得	2,607 千円

②産業構造

区分	総生産額(令和2年度)		就業人口(令和2年国調)	
第1次	964	0.8%	360	2.9%
第2次	56,002	48.6%	4,741	38.7%
第3次	57,734	50.1%	7,145	58.3%
総額・総数	115,252	-	12,246	-

③農業・工業・商業

農業 (令和2年2月1日)	農家数 544	主業農家数 35	農業就業人口 610
製造業 (令和3年6月1日)	事業所数 49	従業者数 3,137	製造品出荷額等 (R2.1.1~12.31) 109,147
卸・小売業 (令和3年6月1日)	事業所数 237	従業者数 1,785	年間販売額 (R2.1.1~12.31) 29,022

④特産物

高萩真心一魂、花貫フルーツほおずき(生果・ジャム・アイス)、高萩ほおずき(生果・ドライ・ジャム・バター・タルト)、高戸味噌、つるつき高萩いちご、翁杉筆シャープペン、翁杉ボールペン、翁杉万年筆、翁杉ストラップ、翁杉グッズ花入れ、翁杉グッズコースター、八千代おこし、高萩せんべい、はぎまろフワッフル、愛娘みそ、めしどろぼうさん、宝来納豆ふるさと自慢、はぎまろクッキー、花貫ゆず味噌

<財政状況>

①決算収支 (千円・%)

区分	令和2年度決算	令和3年度決算	増減率
歳入	16,829,238	15,073,427	△ 10.4
歳出	16,332,490	14,131,466	△ 13.5
形式収支	496,748	941,961	-
実質収支	399,584	821,888	-
単年度収支	△ 18,686	406,639	-
実質単年度収支	441,187	206,896	-

②主な歳入・歳出(令和3年度) (百万円・%)

区分	決算額	構成比	増減額	増減率
歳入	15,073	—	△ 1,756	△ 10.4
地方税	3,840	25.5	△ 66	△ 1.7
地方交付税	3,261	21.6	396	13.8
国庫支出金	3,135	20.8	△ 1,988	△ 38.8
地方債	1,517	10.1	450	42.2
うち臨財債	522	3.5	143	37.7
その他	3,320	22.0	△ 548	△ 14.2
うち繰入金	349	2.3	△ 179	△ 33.9
歳出	14,131	—	△ 2,201	△ 13.5
義務的経費	6,951	49.2	313	4.7
人件費	2,522	17.8	△ 47	△ 1.8
扶助費	3,005	21.3	506	20.2
公債費	1,424	10.1	△ 146	△ 9.3
投資的経費	1,734	12.3	587	51.2
普通建設事業費	1,730	12.2	740	74.7
うち補助	932	6.6	556	147.9
うち単独	772	5.5	184	31.3
その他の経費	5,446	38.5	△ 3,101	△ 36.3
うち繰出金	1,181	8.4	1	0.1

③主要指標(令和3年度)

・健全化判断基準

実質赤字比率	- % (13.81)
連結実質赤字比率	- % (18.81)
実質公債費比率	7.4 % (25.0) [6.3]
将来負担比率	45.0 % (350.0) [28.8]

・普通会計に関する主な指標

財政力指数(令和4年度)	0.581	[0.677]
経常収支比率	85.7 %	[85.7]
標準財政規模(令和4年度)	7,446 百万円	[16,143]
地方債現在高(A)	13,478 百万円	[26,406]
債務負担行為支出予定額(B)	322 百万円	[5,315]
積立金現在高(C)	2,099 百万円	[7,343]
将来にわたる財政負担(D=A+B-C)	11,701 百万円	[24,378]

※1 ()は早期健全化基準、[]は県平均値

※2 県平均のうち実質公債費率及び将来負担比率は加重平均、それ以外は単純平均

④市町村税の状況(令和3年度) (千円・%)

区分	調定額	収入額	徴収率 []は県平均値
市町村民税・個人 (構成比)	1,265,310 (32.6)	1,247,839 (32.5)	98.6 [97.2]
市町村民税・法人 (構成比)	234,052 (6.0)	232,249 (6.0)	99.2 [98.7]
固定資産税 (構成比)	1,791,328 (46.1)	1,771,657 (46.1)	98.9 [97.1]
市町村税合計 (国保除く)	3,884,464	3,839,636	98.8 [97.3]

<公共施設整備状況>(令和3年度) ※1は令和4年度
道路改良率・舗装率は令和2年度

小学校 ※1	4 校	体育館	1 か所
中学校 ※1	3 校	プール	0 か所
義務教育学校 ※1	0 校	児童館	0 か所
幼稚園 ※1	2 園	老人福祉施設	28 か所
保育所 ※1	2 か所	病院・一般診療所	22 か所
認定こども園 ※1	3 園	道路改良率	48.0 %
図書館	1 か所	道路舗装率	57.7 %
公営住宅	640 戸	上水道等普及率	97.9 %
公民館等	3 か所	汚水処理普及率	93.9 %

<主要施策等>

①主要施策実施状況 (百万円)

名称	期間	内容	概算 事業費
公的病院産科医療確保支援補助金	R5 ～	安定した産科医療体制確保のため、 県北医療センター高萩協同病院に勤務する非常勤産科医に対する1回3 万円の補助。	15 (R5)
中学校入学祝品贈呈事業	R5 ～	中学校入学の祝品として、新入学生 に対する通学用リュックサックの無償 配布。	2 (R5)
高萩・北茨城広域事務組合負担金	R5 ～	新たに北茨城と合同で整備した広域 ごみ処理施設でごみの処理を行うた めの事務組合に対する負担金。	295 (R5)
救助工作車購入事業	R5	迅速かつ効率的な救助活動を行うた め、救助工作車を更新する。4輪駆動 方式により災害時の悪路等の走行で の機動性を向上する。	146 (R5)
街路整備事業	H28 ～	都市計画道路3・4・1号安良川下手 網線の整備に係る設計資料の作成及 び軟弱地盤箇所の改良工事。	13 (R5)

②今後の主要課題・特色ある行政等

<p><主要課題></p> <p>地域医療体制の確保 公共施設等の集約化(学校配置の適正化など) 高萩市創生総合戦略の各種施策推進 (産業育成、雇用創出、結婚・出産・子育て、人口減少) 中心市街地活性化 <特色ある行政等></p> <p>体験型観光施策の推進(高萩アウトドアフィールド事業等) 公共交通施策の推進(MyRideのるる、MaaS推進、バス利用割引支援) 行政手続オンライン化の推進 移住・定住の推進(たかはぎ住マイル支援補助金) 地域コミュニティの再構築 小中学校入学祝品の支給(小学生:ランドセル、中学生:リュックサック)</p>
