


阿見町(あみまち)

 市章等 〒 300-0392 〈住所〉 稲敷郡阿見町中央一丁目1番1号 〈TEL〉 029-888-1111 〈FAX〉 029-887-9560 〈HP〉 http://www.town.ami.ibaraki.jp 〈e-mail〉 ami@town.ami.lg.jp	地域指定 都市開発 特定防衛施設	一部事務組合加入事業 退職手当 消防賞じゅつ金 交通共済 消防災害補償 非常勤公務災害 市 町村会館管理 税滞納整理 し尿 火 葬場	公営企業 法適用(上水) 法非適用(公共下水 農 業集落排水 宅造)
	類型 V-2 地方公共 団体コード 084433 面積 71.39 km ²		

<行政組織>

①長等(平成24年5月1日現在)

長	あまだ ふじお 天田 富司男 (65歳)	任期	平成26年3月19日
		就任回数	1期目
副町長	欠員		

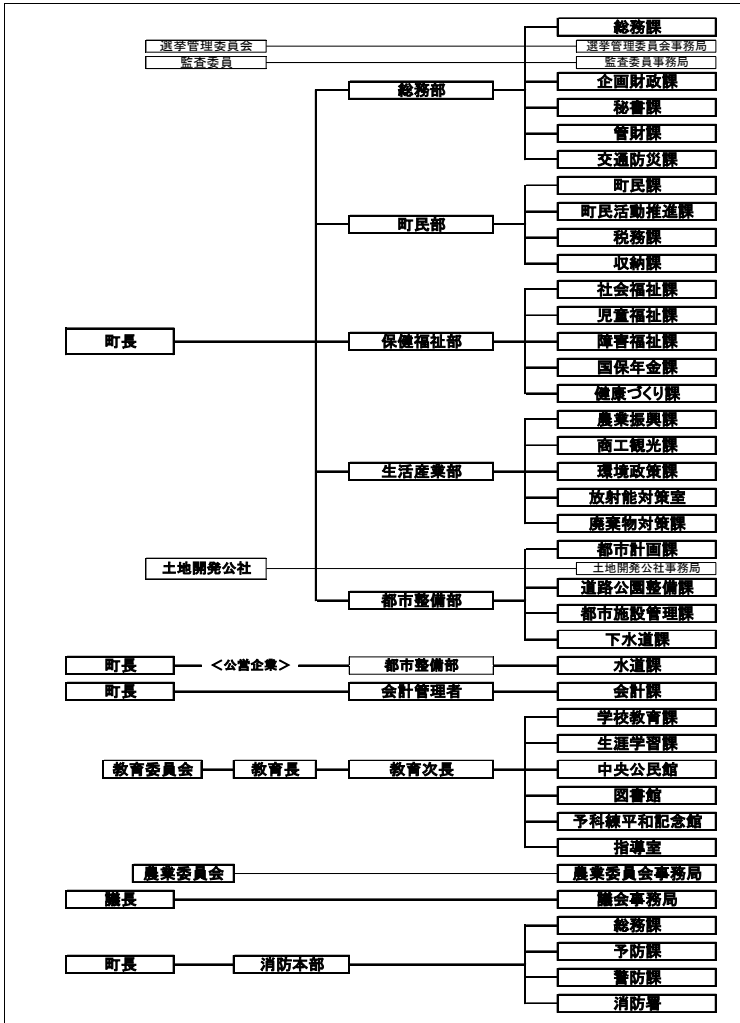
②議会(平成24年5月1日現在)

議長	倉持 松雄	副議長	柴原 成一
任期	平成28年3月31日	条例定数	18人
党派別	公明3人, 共産1人, みんな1人, 無所属13人	現議員数	18人

③職員数(平成23年4月1日現在)

全職員数	普通会計関係	うち一般行政関係	公営事業 会計関係
	354	319	212
一般行政職の 平均給料月額	3,260 百円	ラスパイ レス指数 99.9	地域手当 補正後 ラス指数 99.9
全職員数 の推移	平成20年4月1日	平成21年4月1日	平成22年4月1日
	357	354	355

④機構図(平成24年4月1日現在)



<概要>

①沿革

昭和30年4月1日 合併
 阿見町 朝日村
 君原村 舟島村(大字舟子を除く)

②地勢・風土等

阿見町は茨城県の南部に位置し、日本第2位の面積を誇る霞ヶ浦の南岸に面している。
 首都東京へは南に50km、県都水戸へは北に50km、成田新東京国際空港へは南東に30kmの位置にあり、東京、水戸へはJR常磐線や常磐自動車道を利用して約1時間の距離にある。東西に11km、南北に9kmの広がりを持ち、平均海拔は21mとおおむね平坦な地形となっている。

③人口・世帯数

区分	国勢調査			常住人口 (平成24年4月1日)
	平成12年	平成17年	平成22年	
人口	男	23,196	23,824	23,794
	女	23,726	24,170	24,146
	合計	46,922	47,994	47,940
世帯数	16,035	17,443	17,969	18,223

④有権者数(平成24年3月2日現在)

有権者数	男	女	計	高齢人口割合 22.0%
	19,095	19,275	38,370	

⑤高齢人口割合(H24.3.31住基人口)

<産業・経済>

①生産・所得(平成21年度)

市町村内総生産	1,988 億円	就業者1人当り	10,434 千円
住民所得	1,332 億円	人口1人当り	2,786 千円

②産業構造

区分	総生産額(平成21年度)	就業人口(平成22年国調)
第1次	2,317 1.2%	890 3.8%
第2次	104,762 52.7%	6,007 25.5%
第3次	93,303 46.9%	15,967 67.7%
総額・総数	198,834	23,596

③農業・工業・商業

農業 (平成22年2月1日)	農家数	うち専業農家戸数	農業就業人口
	991	178	1,051
製造業 (平成22年12月31日)	事業所数	従業者数	製造品出荷額等 (H22.1.1~12.31)
	87	5,776	306,641
卸・小売業 (平成21年7月1日)	事業所数	従業者数	年間販売額 (H18.4.1~19.3.31)
	350	3,402	41,378

④特産物

すいか, 蓮根, ヤーコン

<財政状況>

①決算収支

(千円・%)

区分	平成21年度決算	平成22年度決算	増減率
歳入	14,842,769	15,288,830	3.0
歳出	13,978,357	14,094,169	0.8
形式収支	864,412	1,194,661	-
実質収支	719,966	959,442	-
単年度収支	266,740	239,476	-
実質単年度収支	223,632	809,576	-

②主な歳入・歳出(平成22年度)

(百万円・%)

区分	決算額	構成比	増減額	増減率
歳入	15,289	-	446	3.0
地方税	7,541	49.3	164	2.2
地方交付税	1,192	7.8	365	44.1
国庫支出金	1,863	12.2	203	12.3
地方債	1,406	9.2	108	8.3
うち臨財債費	1,094	7.2	-	-
その他	3,287	21.5	-	-
うち繰入金	14	0.1	-	-
歳出	14,094	-	116	0.8
義務的経費	6,296	44.7	676	12.0
人件費	2,814	20.0	22	0.8
扶助費	1,789	12.7	650	57.1
公債費	1,692	12.0	4	0.2
投資的経費	1,551	11.0	-	-
普通建設事業費	1,529	10.9	△ 524	△ 25.5
うち補助	1,108	7.9	△ 4	△ 0.4
うち単独	381	2.7	△ 531	△ 58.2
その他の経費	6,247	44.3	-	-
うち繰出金	1,888	13.4	-	-

③主要指標(平成22年度)

・健全化判断基準

実質赤字比率	- % (13.48)
連結実質赤字比率	- % (18.48)
実質公債費比率	10.2 % (25.0) [11.1]
将来負担比率	15.2 % (350.0) [73.7]

・普通会計に関する主な指標

財政力指数(平成21年度～平成23年度)	0.865	[0.716]
経常収支比率	87.6 %	[87.0]
標準財政規模(平成23年度)	9,150 百万円	[14,967]
地方債現在高(A)	11,777 百万円	[22,297]
債務負担行為支出予定額(B)	944 百万円	[2,838]
積立金現在高(C)	4,259 百万円	[5,150]
将来にわたる財政負担(D=A+B-C)	8,462 百万円	[19,985]

※1 ()は早期健全化基準, []は県平均値

※2 県平均のうち実質公債費率及び将来負担比率は加重平均, それ以外は単純平均

④市町村税の状況(平成22年度)

(千円・%)

区分	調定額	収入額	徴収率
市町村民税・個人(構成比)	2,656,488 (32.5)	2,402,195 (31.9)	90.4
市町村民税・法人(構成比)	983,714 (12.0)	978,399 (13.0)	99.5
固定資産税(構成比)	3,672,671 (44.9)	3,343,384 (44.3)	91.0
市町村税合計(国除く)	8,186,136	7,540,998	92.1

<公共施設整備状況>(平成22年度) ※のみ平成23年度

小学校 ※	8 校	プール	1 か所
中学校 ※	4 校	児童館	2 か所
幼稚園 ※	4 園	老人福祉施設	10 か所
保育所	6 か所	病院・一般診療所	29 か所
図書館	1 か所	道路改良率	32.3 %
公営住宅	393 戸	道路舗装率	58.9 %
公民館等	3 か所	上水道等普及率	81.0 %
体育館	3 か所	污水处理普及率	83.1 %

<主要施策等>

①主要施策実施状況

(百万円)

名称	期間	内容	概算事業費
給食センター整備事業	H24～H25	給食センターの建替え	1,727
吉原地区公園整備事業	H24～H29	阿見吉原地区土地区画整理事業地内の公園・緑地を整備(近隣公園1, 街区公園12, 緑地2)	860
都市計画道路荒川沖・寺子線整備事業	H21～H25	都市計画道路整備事業	837
学校施設耐震化整備事業	H24	診断調査(校舎3, 他3)実施設計(校舎4, 他1)耐震工事(校舎2, 他4)	288
アンテナショップ運営事業	H24	あみプレミアム・アウトレットにおいて、阿見町を中心とする特産品の販売	5

②今後の主要課題・特色ある行政等

<主要課題>

- ・行財政改革の推進
- ・土地区画整理事業の推進
- ・少子高齢化社会への対応
- ・遊休農地解消対策
- ・阿見東部工業団地への企業誘致
- ・地域公共交通活性化の推進
- ・放射能対策

<特色ある行政>

- ・健康と福祉のまちづくり
- ・生涯学習の充実したまちづくり
- ・緑を基調とした美しいまちづくり
- ・町民と行政の協働によるまちづくり
- ・町内の三大学との連携
- ・音楽のまちづくり