


阿見町(あみまち)

	市章等 〒 300-0392 〈住所〉 稲敷郡阿見町中央一丁目1番1号 〈TEL〉 029-888-1111 〈FAX〉 029-887-9560 〈HP〉 http://www.town.ami.ibaraki.jp 〈e-mail〉 ami@town.ami.lg.jp	地域指定 都市開発 特定防衛施設	一部事務組合加入事業 退職手当 消防賞じゆつ金 交通共済 消防災害補償 非常勤公務災害 市町村会館管理 税滞納整理 し尿火葬場	公営企業 法適用(上水) 法非適用(公共下水道 農業集落排水 宅造)
	類型 V-2 地方公共団体コード 084433 面積 71.39 km ²			

<行政組織>

①長等(平成25年4月1日現在)

長	あまだ ふじお 天田 富司男 (66歳)	任期	平成26年3月19日
副町長		就任回数	1期目
		欠員	

②議会(平成25年5月1日現在)

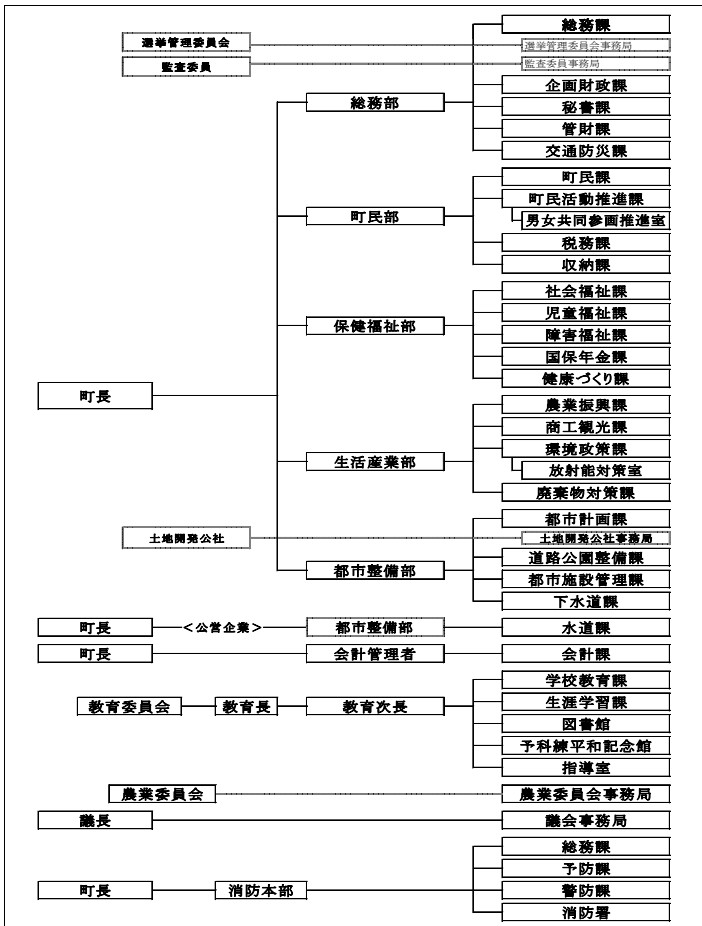
議長	倉持 松雄	副議長	柴原 成一
任期	平成28年3月31日	条例定数	18人
党派別	公明3人, 共産1人, みんな1人, 無所属13人		
現議員数	18人		

③職員数(平成24年4月1日現在)

全職員数	普通会計関係	うち一般行政関係	公営事業会計関係
357	326	219	31
一般行政職の平均給料月額	3,263 百円	ラスパイレシ指数 107.7	参考値 ※ 99.5
全職員数の推移	平成21年4月1日	平成22年4月1日	平成23年4月1日
	354	355	354

※ 参考値は、国家公務員の時限的な(2年間)給与改定特例法による措置がないとした場合の値

④機構図(平成25年4月1日現在)



<概要>

①沿革

昭和30年4月1日 合併
阿見町 朝日村
君原村 舟島村(大字舟子を除く)

②地勢・風土等

阿見町は茨城県の南部に位置し、日本第2位の面積を誇る霞ヶ浦の南岸に面している。首都東京へは南に50km、県都水戸へは北に50km、成田新東京国際空港へは南東に30kmの位置にあり、東京、水戸へはJR常磐線や常磐自動車道を利用して約1時間の距離にある。東西に11km、南北に9kmの広がりを持ち、平均海拔は21mとおおむね平坦な地形となっている。

③人口・世帯数

区分	国勢調査			常住人口 (平成25年4月1日)	
	平成12年	平成17年	平成22年		
人口	男	23,196	23,824	23,794	23,574
	女	23,726	24,170	24,146	24,001
	合計	46,922	47,994	47,940	47,575
世帯数	16,035	17,443	17,969	18,317	

④有権者数(平成25年3月2日現在)

有権者数	男	女	計	高齢人口割合 23.0%
	19,046	19,263	38,309	

⑤高齢人口割合(H25.3.31住基人口)

<産業・経済>

①生産・所得(平成22年度)

市町村内総生産	2,211 億円	就業者1人当り	10,294 千円
住民所得	1,625 億円	人口1人当り	3,389 千円

②産業構造

区分	総生産額(平成22年度)	就業人口(平成22年国調)
第1次	1,832 0.8%	890 3.8%
第2次	127,840 57.8%	6,007 25.5%
第3次	90,278 40.8%	15,967 67.7%
総額・総数	221,085 -	23,596 -

③農業・工業・商業

農業 (平成22年2月1日)	農家数 991	うち専業農家戸数 178	農業就業人口 1,051
製造業 (平成24年2月1日)	事業所数 87	従業者数 5,162	製造品出荷額等 (H23.1.1~12.31) 240,658
卸・小売業 (平成24年2月1日)	事業所数 380	従業者数 3,355	年間販売額 (H18.4.1~19.3.31) 41,378

④特産物

すいか、蓮根、ヤーコン

<財政状況>

①決算収支

(千円・%)

区分	平成22年度決算	平成23年度決算	増減率
歳入	15,288,830	15,387,201	0.6
歳出	14,094,169	13,937,381	△ 1.1
形式収支	1,194,661	1,449,820	-
実質収支	959,442	1,011,200	-
単年度収支	239,476	51,758	-
実質単年度収支	809,576	1,053,058	-

②主な歳入・歳出(平成23年度)

(百万円・%)

区分	決算額	構成比	増減額	増減率
歳入	15,387	-	98	0.6
地方税	7,424	48.3	△ 117	△ 1.5
地方交付税	1,209	7.9	17	1.5
国庫支出金	1,495	9.7	△ 369	△ 19.8
地方債	1,024	6.7	△ 382	△ 27.2
うち臨財債費	807	5.2	-	-
その他	4,236	27.5	-	-
うち繰入金	1	0.0	-	-
歳出	13,937	-	△ 157	△ 1.1
義務的経費	6,199	44.5	△ 96	△ 1.5
人件費	2,800	20.1	△ 15	△ 0.5
扶助費	1,965	14.1	175	9.8
公債費	1,435	10.3	△ 257	△ 15.2
投資的経費	1,165	8.4	-	-
普通建設事業費	865	6.2	△ 665	△ 43.5
うち補助	494	3.5	△ 614	△ 55.4
うち単独	320	2.3	△ 61	△ 16.1
その他の経費	6,574	47.2	-	-
うち繰出金	1,951	14.0	-	-

③主要指標(平成23年度)

・健全化判断基準

実質赤字比率	-	% (13.49)
連結実質赤字比率	-	% (18.49)
実質公債費比率	9.6	% (25.0) [10.4]
将来負担比率	-	% (350.0) [63.6]

・普通会計に関する主な指標

財政力指数(平成22年度～平成24年度)	0.861	[0.693]
経常収支比率	90.3	% [88.0]
標準財政規模(平成24年度)	9,119	百万円 [14,930]
地方債現在高(A)	11,544	百万円 [22,514]
債務負担行為支出予定額(B)	1,249	百万円 [2,886]
積立金現在高(C)	5,313	百万円 [5,921]
将来にわたる財政負担(D=A+B-C)	7,480	百万円 [19,479]

※1 ()は早期健全化基準, []は県平均値

※2 県平均のうち実質公債費率及び将来負担比率は加重平均, それ以外は単純平均

④市町村税の状況(平成23年度)

(千円・%)

区分	調定額	収入額	徴収率 []は県平均値
市町村民税・個人 (構成比)	2,573,487 (32.2)	2,345,888 (31.6)	91.2 [89.5]
市町村民税・法人 (構成比)	877,776 (11.0)	873,782 (11.8)	99.5 [97.8]
固定資産税 (構成比)	3,627,829 (45.4)	3,337,168 (44.9)	92.0 [89.4]
市町村税合計 (国保除く)	7,997,213	7,424,338	92.8 [90.5]

<公共施設整備状況>(平成23年度) ※のみ平成24年度

小学校 ※	8 校	プール	1 か所
中学校 ※	4 校	児童館	2 か所
幼稚園 ※	4 園	老人福祉施設	14 か所
保育所	6 か所	病院・一般診療所	28 か所
図書館	1 か所	道路改良率	32.4 %
公営住宅	382 戸	道路舗装率	59.1 %
公民館等	3 か所	上水道等普及率	81.8 %
体育館	3 か所	汚水処理普及率	87.4 %

<主要施策等>

①主要施策実施状況

(百万円)

名称	期間	内容	概算 事業費
給食センター 整備事業	H24 ～ H25	給食センターの建替え	1,727
都市計画道路 中郷・寺子線 整備事業	H21 ～ H26	都市計画道路整備事業	1,092
公園整備事業	H24 ～ H31	公園・緑地を整備 (近隣公園1, 街区公園11, 緑地6)	901
学校施設 耐震化整備事業	H24 ～ H26	診断(校舎6) 設計(校舎5) 工事・監理(校舎9)	596
防災行政無線 整備事業	H25 ～ H28	同報系システム及び移動系システムによる防災行政無線の整備	653

②今後の主要課題・特色ある行政等

<主要課題>

- ・行財政改革の推進
- ・少子高齢化社会への対応
- ・遊休農地解消対策
- ・阿見東部工業団地への企業誘致
- ・地域公共交通活性化の推進

<特色ある行政>

- ・健康と福祉のまちづくり
- ・生涯学習の充実したまちづくり
- ・町民と行政の協働によるまちづくり
- ・町内の三大学・一高校との連携
- ・音楽のまちづくり
- ・男女共同参画宣言都市(平成25年11月予定)
- ・食育の推進