


大宮町(おおみやまち)

	<住所>319-2215 那珂郡大宮町 3135-6 <Tel> 0295-52-1111 <Fax> 0295-53-5415 <HP>http://www.town.omiya.ibaraki.jp/ <e-mail>mail@town.omiya.ibaraki.jp	地域指定 特定農山村	一部事務組合加入事業 火葬場,斎場,消防救急, ごみ処理,尿処理,交通 共済,農業共済,徴税	公営企業 上水道
	類型 6-3 コード番号 083445 面積 82.84k㎡			

<行政組織>

①三役(H16.5.1 現在)

長	やす ひろし 矢数 浩 (71歳)	任期	H16.4.23~ H20.4.22
助役	生天目 晟	収入役	木村 正弘

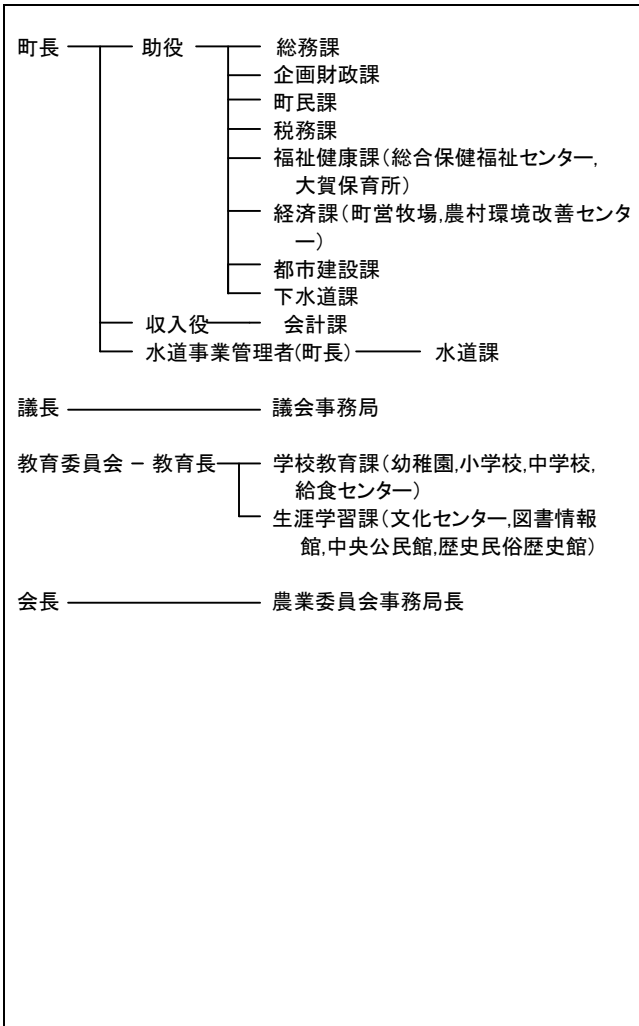
②議会(H16.5.1 現在)

議長	幡山 耕一	副議長	富山 修三
任期	H19.9.17	定数	18名
現議員数	18名	党派別	公明1 共産1 無16

③職員数(H15.4.1 現在)

全職員数	普通会計関係		公益事業 会計関係
	うち一般行政関係		
217	183	139	34
一般行政職の 平均給料月額	349,727円	ラスパイレ ス指数	96.3
全職員数 の推移	H12.4.1	H13.4.1	H14.4.1
	227	227	220

④機構図(H16.4.1 現在)



<概要>

①沿革

昭和30年3月31日合体 大宮町 玉川村 大賀村 大場村
上野村 静村の一部 世喜村の
一部
昭和30年7月1日編入 塩田村の一部

②地勢・風土等

大宮町は、県都水戸市から北方約24kmに位置し、東西に10.95km、南北に16.13kmで、面積は82.84km²である。東は、久慈郡金砂郷町と接し、西は、那珂川を隔てて東茨城郡御前山村、桂村と接している。また、南は、那珂町、瓜連町と接し、北は、奥久慈地域に位置する山方町、美和村、緒川村と接している。地形は、東部に流れる久慈川と西部に流れる那珂川にはさまれた台地と丘陵からなり、中央部の平坦な台地には、縦貫するJR水郡線と国道118号に沿って市街地が形成され、近年は、商業を中心とした第3次産業の進展が著しい。また、北西部の自然豊かな丘陵には、牧場やゴルフ場が点在するとともに、笠間市と北茨城市を結ぶ広域農道が北伸びしている。

③人口・世帯数

人口 (人)	国勢調査			常住人口 (H16.4.1)
	H2	H7	H12	
男	12,415	12,934	13,272	13,346
女	13,122	13,509	13,854	13,872
合計	25,537	26,443	27,126	27,218
世帯数	7,397	8,123	8,783	9,228

④有権者数(H15.12.2 現在)

有権者数 (人)	国勢調査			高齢人口割合
	男	女	計	
	10,693	11,086	21,779	20.9%

<産業・経済>

①生産・所得(平成12年度)

市町村内総生産	990億円	就業者1人当たり	6,832千円
住民所得	760億円	人口1人当たり	2,800千円

②産業構造

区分	総生産額(H12年度)		就業人口(H12国調)	
第1次	1,449	1.4%	2,070	14.2%
第2次	43,347	43.0%	5,047	34.5%
第3次	56,118	55.6%	7,425	50.8%
総額・総数	100,914	—	14,613	—

③農業・工業・商業

農業 (H12.2.1)	(人・百万円)		
	農家数	農業就業人口	農業産出額 (H14.1.1~H14.12.31)
	2,415	2,577	3,890
製造業 (H14.12.31)	事業所数	従業者数	製造品出荷額等 (H14.1.1~H14.12.31)
	94	3,798	80,621
卸・小売業 (H14.6.1)	商店数	従業者数	年間販売額 (H13.4.1~H14.3.31)
	403	2,525	60,646

④特産物

清酒、茶

<財政状況>

①決算収支

(千円・%)

年度	H13 決算	H14 決算	増減率
歳入	10,396,982	9,122,737	-12.3
歳出	10,029,182	8,852,126	13.3
形式収支	367,800	270,611	—
実質収支	337,072	258,932	—
単年度収支	-34,981	-78,140	—
実質単年度収支	-46,425	-298,019	—

②主な歳入・歳出(平成14年度)

(百万円・%)

区分	決算額	構成比	増減額	増減率
歳入	9,123	—	-157	-1.5
地方税	3,168	34.7	-22	-0.7
地方交付税	2,311	25.3	-258	-9.1
国庫支出金	469	5.1	98	20.4
地方債	682	7.5	244	23.6
うち臨財債費	273	3.0	—	—
その他	2,493	27.3	—	—
歳出	8,852	—	-96	-1.0
義務的経費	3,688	41.7	0	0
人件費	1,682	19.0	1	0.0
扶助費	767	8.7	67	9.4
公債費	1,239	14.0	88	7.6
投資的経費	1,382	15.6	—	—
普通建設事業費	1,382	15.6	-414	-14.5
うち補助	429	4.8	264	51.5
うち単独	853	9.6	-690	-31.5
その他の経費	3,782	42.7	—	—

③主要指標(平成14年度)

区分	指数等
基準財政収入額(H15)	2,898 百万円
基準財政需要額(H15)	4,950 百万円
標準税収入額等(H15)	3,805 百万円
標準財政規模(H15)	5,847 百万円
財政力指数(H13~15)	0.588
経常収支比率	83.1 %
公債費負担比率	16.2 %
起債制限比率(3ヶ年平均)	8 %
税の徴収率(過年)	7.5 %
税の徴収率(現年)	96.1
税の徴収率(合計)	84.7

④将来にわたる財政負担(平成14年度)

(単位:千円, %)

	現在高	比率
地方債現在高(A)	12,234,909	192.2
債務負担行為による 翌年度支出予定額(B)	635,250	—
実質債務残高(C=A+B)	12,870,159	202.2
積立金現在高(D)	2,382,275	37.4
将来にわたる財政負担(E=C-D)	10,487,884	164.8

⑤市町村税の状況(平成14年度)

(千円・%)

区分	調定額	収入額	徴収率
市町村民税 (構成比)	1,199,274 (32.1)	1,106,474 (34.9)	92.3
固定資産税 (構成比)	2,321,094 (62.1)	1,845,701 (58.3)	79.5
その他の税 (構成比)	219,847 (5.8)	215,753 (6.8)	98.1
合計	3,740,215	3,167,928	84.7

<公共施設整備状況>(平成14年度)

小学校	10校	老人福祉施設	0ヶ所
中学校	3校	病院・診療所	25ヶ所
幼稚園	2園	道路改良率	25.5%
保育所	7ヶ所	道路舗装率	36.3%
図書館	1ヶ所	ごみ焼却処理率	79.1%
公営住宅	265戸	し尿衛生処理率	100.0%
1人当たり公園面積	14㎡	上水道等普及率	96.4%
公民館等	43ヶ所	排水等処理率	46.9%
体育館	1ヶ所	施設充足率(公私 立幼稚園保育所)	103.2%
プール	2ヶ所		

<主要施策等>

①主要施策実施状況

(百万円)

名称	期間	内容	概算 事業費
町営住宅建替事業	H10 ~ H17	・建設戸数144戸 ・高齢化社会に対応したバリアフリー住宅	3,000
木造住宅建設助成金交付事業	H13 ~	・県内産の木材を使用する住宅に対し60万円を上限に助成金を交付	6
村田小学校校舎建設事業	H14 ~ H16	・新校舎建設	638
(仮称)県北部地域中該病院建設事業	H15 ~ H17	・救急医療をはじめ、へき地医療の拠点となる病院建設 ・鉄筋コンクリート4階建 ・診療科10科	5,030

②今後の主要課題・特色ある行政等

<p><主要課題></p> <ul style="list-style-type: none"> ・行政改革の推進 ・公共下水道整備の推進 ・高度情報化施策の推進 ・少子高齢化社会への対応 ・教育改革の推進 <p><特色ある行政></p> <ul style="list-style-type: none"> ・まちづくり講座の開催
--