


友部町(ともべまち)

 ロゴマーク <住所>309-1792 友部町中央 3-2-1 <Tel> 0296-77-1101 <Fax> 0296-78-0612 <HP>http://www.town.tomobe.ibaraki.jp <e-mail>soumuka@town.tomobe.ibaraki.ne.jp	地域指定	一部事務組合加入事業 下水道、消防、斎場 ごみ処理、し尿処理	公営企業 上水道、国保病院
	類型 Ⅷ-4 コード番号 083216 面積 58.71k㎡		

<行政組織>

①議会(H15.3.1 現在)

議長	大貫 千尋	副議長	高安 勝美
任期	H12.1.1 ~ H15.12.31	定数	22名
		現議員数	22名
党派別	無 18 共産 1 公明 1 社民 1 民主 1		

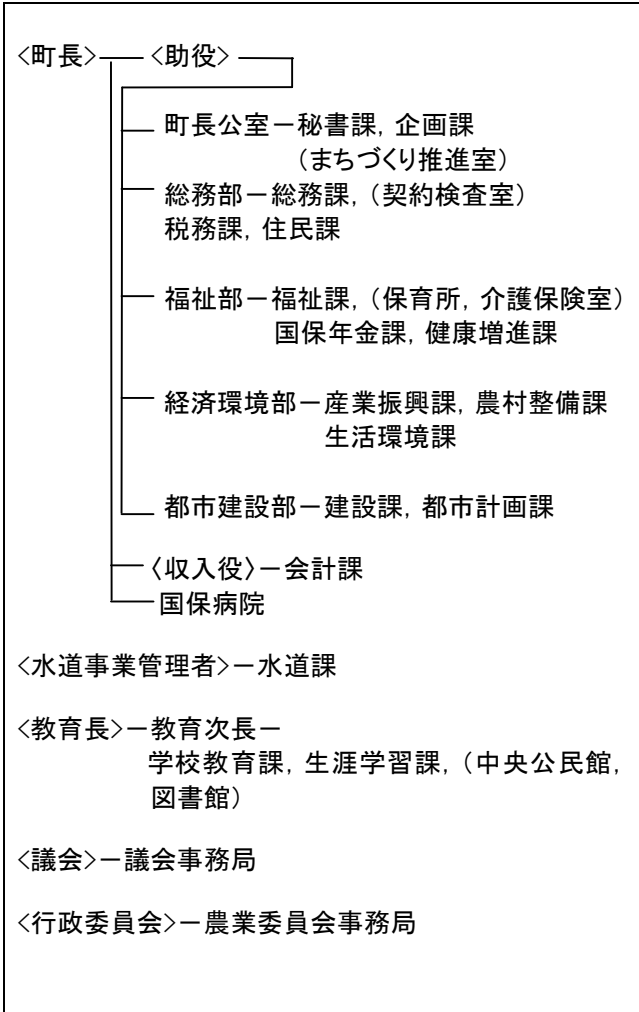
②三役(H15.3.1 現在)

長	川上 好孝	任期	H14.4.24~H18.4.23
助役	石原 朝雄	収入役	

③職員数 (人)

職員数	H12年度	H13年度	H14年度	
		281	284	284
職員構成 (H14.4.1)	普通会計	220	一般行政職	168
	うち施設関係	39	技能労務職	45
	職員一人 当たり住民数	125.1	企業職	12
			消防職	0
	公営事業会計	64	教育職	0
	合計	284	その他	59

④機構図(H15.3.1 現在)



<概要>

①沿革

昭和30年1月15日	合併 宍戸町 大原村 北川根村
昭和30年3月31日	編入 鯉淵村の一部

②地勢・風土等

友部町は茨城県のほぼ中央に位置し、北西部は八溝山系が緩やかに連なる丘陵地帯で、東南部は概ね平坦な大地が開けております。潤沼川が、南西部を流れ、南部では岩間町との境界線となって東流し潤沼に注いでいます。また、JR常磐線とJR水戸線の分岐点となり、常磐自動車道と北関東自動車道が交差するなど、交通の要所として、今後更なる高速交通ネットワークの形成が強化されていきます。

③人口・世帯数

人口 (人)	性別	国勢調査			常住人口 (H15.3.1)
		H2	H7	H12	
男	男	15,264	16,639	17,519	17,636
	女	15,701	17,312	18,038	18,130
合計		30,965	33,951	35,557	35,766
世帯数		8,646	10,189	11,534	11,798

④有権者数(H14.12.2 現在)

有権者数 (人)	男	女	計
	13,551	14,341	27,892

⑤高齢人口割合(H12 国勢調査)

高齢人口割合	15.1%
--------	-------

<産業・経済>

①生産・所得(平成11年度)

市町村内総生産	949億円	就業者1人当たり	6,839千円
住民所得	976億円	人口1人当たり	2,742千円

②産業構造 (百万円・人)

区分	総生産額(H11年度)		就業人口(H12国調)	
第1次	1,380	1.5%	1,099	6.09%
第2次	29,216	30.8%	5,446	30.18%
第3次	66,731	70.3%	11,454	63.47%
総額・総数	94,959	—	18,045	—

③農業・工業・商業 (人・百万円)

業種	農業		工業・商業	
	農家数	農業就業人口	事業所数	従業者数
農業 (H12.2.1)	1,504	1,822	79	2,541
製造業 (H13.12.31)			79	2,541
卸・小売業 (H14.6.1)			353	2,289

④特産物

栗、小菊、花菖蒲、ガーベラ

<財政状況>

①決算収支

(千円・%)

年度	H12 決算	H13 決算	増減率
歳入	8,860,541	9,827,279	10.9
歳出	8,598,405	9,399,025	9.3
形式収支	262,136	428,254	—
実質収支	163,432	179,385	—
単年度収支	-23,807	15,953	—
実質単年度収支	-11	2,806	—

②主な歳入・歳出(平成13年度)

(百万円・%)

区分	決算額	構成比	増減額	増減率
歳入	9,827	—	967	10.9
地方税	3,679	37.4	-30	-0.8
地方交付税	2,575	26.2	-331	-11.4
国庫支出金	459	4.7	163	55.3
地方債	623	6.3	543	680.1
その他	2,492	25.4	—	—
歳出	9,399	—	801	9.3
義務的経費	3,262	34.7	0	0
人件費	1,922	20.4	35	1.8
扶助費	606	6.4	-57	8.8
公債費	734	7.8	-57	-7.2
投資的経費	1,699	18.1	—	—
普通建設事業費	1,699	18.1	826	94.6
うち補助	529	5.6	506	2158.2
うち単独	1,024	10.9	258	33.7
その他の経費	4,438	47.2	—	—

③主要指標(平成13年度)

区分	指数等
基準財政収入額(H14)	3,598 百万円
基準財政需要額(H14)	6,029 百万円
標準税収入額等(H14)	4,746 百万円
標準財政規模(H14)	7,172 百万円
財政力指数(H12~14)	0.573
経常収支比率	77.3 %
公債費負担比率	9.3 %
起債制限比率(3ヶ年平均)	5.2 %
税の徴収率(現年)	97.6
税の徴収率(合計)	92.6
ラスパイレズ指数(H14.4.1)	101.1

④将来にわたる財政負担(単位:千円, %)

	現在高	比率
地方債現在高(A)	4,529,658	63.2
債務負担行為による 翌年度支出予定額(B)	921,926	
実質債務残高(C A+B)	5,451,584	76.0
積立金現在高(D)	3,297,611	46.0
将来にわたる財政負担(E C-D)	2,153,973	30.0

⑤市町村税の状況(平成13年度)

(千円・%)

区分	調定額	収入額	徴収率
市町村民税 (構成比)	1,674,912 (42.2)	1,565,003 (42.5)	93.4
固定資産税 (構成比)	1,984,553 (50.0)	1,806,736 (49.1)	91.0
その他の税 (構成比)	312,909 (7.8)	307,543 (8.4)	98.3
合計	3,972,374	3,679,282	92.6

<公共施設整備状況>(平成13年度)

小学校	5校	老人福祉施設	0ヶ所
中学校	2校	病院・診療所	37ヶ所
幼稚園	3園	道路改良率	54.0%
保育所	3ヶ所	道路舗装率	76.3%
図書館	1ヶ所	ごみ焼却処理率	84.8%
公営住宅	0戸	し尿衛生処理率	100.0%
1人当たり公園面積	15.3 m ²	上水道等普及率	89.6%
公民館等	1ヶ所	排水等処理率	63.80%
体育館	0ヶ所	施設充足率(公私 立幼稚園保育所)	110.8%
プール	1ヶ所		

<主要施策等>

①主要施策実施状況

(百万円)

名称	期間	内容	概算 事業費
友部駅橋上化・ 自由通路整備事 業	14 ~ 18	・友部駅橋上化・自由通路整備 ・駅前広場の整備	2,100
都市計画道路整 備事業	14 ~ 18	・宿・大沢線整備	212
老人いこいの家 改築事業	14 ~ 16	・老人いこいの家設計・監理・改築工 事	187
消防ポンプ自動 車購入事業	15	・消防ポンプ自動車2台購入	26
[友部学]の推進	12 ~	・住民参加によるまちづくり	33

②今後の主要課題・特色ある行政等

<p><主要課題></p> <ul style="list-style-type: none"> ・友部駅橋上化・自由通路整備及び駅周辺整備 ・教育改革に伴う学校教育の充実 ・少子・高齢化社会に対応する福祉の充実 ・環境対策の推進 ・幹線道路・生活関連道路整備の推進 ・上下水道及び農業集落排水整備の推進 ・行財政改革の推進 <p><特色ある行政></p> <ul style="list-style-type: none"> ・「友部学」の推進
