


高萩市(たかはぎし)

	市章等 〒 318-8511 〈住所〉高萩市本町1丁目100番地1 〈TEL〉0293-23-2111 〈FAX〉0293-24-0636 〈HP〉http://www.city.takahagi.ibaraki.jp 〈e-mail〉soumu@city.takahagi.lg.jp	地域指定 辺地(一部区域) 山振(一部区域) 特定農山村	一部事務組合加入事業 公共下水道 工業用下水道 農業共済 滞 納処分等 退職手当 消防賞しゅつ金 交通共済 消防災害補償 非常勤公務 災害 市町村会館管理	公営企業 法適用(上水 工水)
	類型 I-O 地方公共 団体コード 082147 面積 193.65 km ²			

<行政組織>

①長等(平成23年5月1日現在)

長	くさま よしお 草間 吉夫 (44歳)	任期	平成26年3月1日
		就任回数	2期目
副市長	國松 永稔		

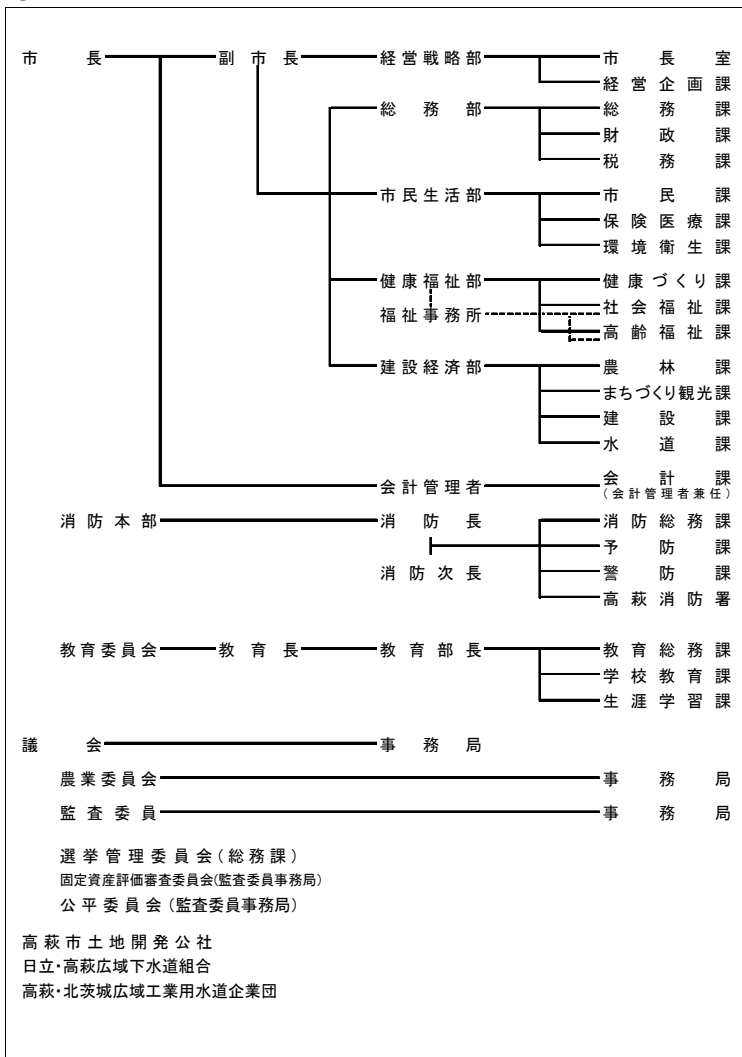
②議会(平成23年5月1日現在) 条約定数の()内は、次回の一般選挙から適用になる定数

議長	鈴木 英樹	副議長	鈴木 修二
任期	平成23年11月22日	条約定数	18(16)人
党派別	公明2人, 民主1人, 共産1人, 無所属13人		
現議員数	17人		

③職員数(平成22年4月1日現在) (人)

全職員数	普通会計関係	うち一般行政関係	公営事業 会計関係
309	275	167	34
一般行政職の 平均給料月額	3,115 百円	ラスパイ レス指数 90.9	地域手当 補正後 ラス指数 90.9
全職員数の 推移	平成19年4月1日	平成20年4月1日	平成21年4月1日
	287	335	321

④機構図(平成23年4月1日現在)



<概要>

①沿革

昭和29年11月23日	市制施行	
昭和32年7月1日	境界変更	北茨城市の一部
昭和63年6月1日	境界変更	北茨城市の一部
平成10年10月1日	境界変更	北茨城市の一部

②地勢・風土等

茨城県の北東部に位置し、東は太平洋に面し、西は多賀山地が連なり、その間を花貫川と関根川が流れて渓谷をつくっており、これらの海や山の自然景観は県の自然公園に指定されている。

また、北部は福島県東白川郡塙町と茨城県北茨城市に接している。東京からは約150kmで、常磐自動車道を利用して約2時間の距離に位置する。

市域の総面積は193.65km²。県土の3.2%を占める。市域の約85%が山林原野等で、農耕地面積は1,065ha。

③人口・世帯数

区分	国勢調査			常住人口 (平成23年4月1日)
	平成12年	平成17年	平成22年(速報値)	
人口	男	17,046	16,113	—
	女	17,556	16,819	—
	合計	34,602	32,932	31,014
世帯数	11,820	11,721	11,656	11,691

④有権者数(平成23年3月2日現在) ⑤高齢人口割合(H23.3.31住基人口)

有権者数	男	女	計	高齢人口割合
	12,942	13,527	26,469	

<産業・経済>

①生産・所得(平成20年度)

市町村内総生産	1,146 億円	就業者1人当り	9,792 千円
住民所得	835 億円	人口1人当り	2,630 千円

②産業構造 (百万円・人)

区分	総生産額(平成20年度)		就業人口(平成17年国調)	
第1次	574	0.5%	814	5.3%
第2次	60,662	52.9%	6,035	39.3%
第3次	55,597	48.5%	8,314	54.2%
総額・総数	114,593	—	15,339	—

③農業・工業・商業 (人・百万円)

農業 (平成22年2月1日)	農家数	うち専業農家数	農業就業人口
	783	142	704
製造業 (平成21年12月31日)	事業所数	従業者数	製造品出荷額等 (H21.1.1~12.31)
	71	3,272	104,394
卸・小売業 (平成19年6月1日)	商店数	従業者数	年間販売額 (H18.4.1~19.3.31)
	389	2,435	36,882

④特産物

たかはぎ高原ほおずき、高戸味噌、つるつき高萩いちご、たかはぎ国産野菜、爺杉ボールペン・シャーペン、爺杉ストラップ、八千代おこし、高萩せんべい、愛娘みそ、めしどろぼうさん、元禄まんじゅう、宝来納豆ふるさと自慢、はぎまるクッキー、爺杉万年筆、花貫ゆず味噌

<財政状況>

①決算収支

(千円・%)

区分	平成20年度決算	平成21年度決算	増減率
歳入	14,058,482	13,123,217	△ 6.7
歳出	13,502,865	12,563,440	△ 7.0
形式収支	555,617	559,777	-
実質収支	484,658	435,662	-
単年度収支	89,226	△ 48,996	-
実質単年度収支	136,597	△ 272,927	-

②主な歳入・歳出(平成21年度)

(百万円・%)

区分	決算額	構成比	増減額	増減率
歳入	13,123	-	△ 935	△ 6.7
地方税	4,452	33.9	△ 262	△ 5.6
地方交付税	2,493	19.0	△ 72	△ 2.8
国庫支出金	1,858	14.2	937	101.7
地方債	908	6.9	△ 1,731	△ 65.6
うち臨財債	437	3.3	-	-
その他	3,412	26.0	-	-
うち繰入金	385	2.9	-	-
歳出	12,563	-	△ 939	△ 7.0
義務的経費	5,825	46.4	△ 18	△ 0.3
人件費	2,456	19.5	△ 94	△ 3.7
扶助費	1,654	13.2	68	4.3
公債費	1,715	13.7	6	0.4
投資的経費	1,627	13.0	-	-
普通建設事業費	1,619	12.9	638	65.0
うち補助	769	6.1	557	263.2
うち単独	827	6.6	71	9.4
その他の経費	5,112	40.7	-	-
うち繰出金	1,630	13.0	-	-

③主要指標(平成21年度)

<健全化判断基準>

実質赤字比率	- % (13.94)
連結実質赤字比率	- % (18.94)
実質公債費比率	13.0 % (25.0) [12.0]
将来負担比率	187.1 % (350.0) [86.6]

<普通会計に関する主な指標>

財政力指数(平成20年度～平成22年度)	0.616 [0.750]
経常収支比率	96.5 % [90.0]
標準財政規模(平成22年度)	7,494 百万円 [15,042]
地方債現在高(A)	13,264 百万円 [21,892]
債務負担行為支出予定額(B)	1,024 百万円 [2,972]
積立金現在高(C)	1,514 百万円 [4,557]
将来にわたる財政負担(D=A+B-C)	12,774 百万円 [20,307]

※1 ()は早期健全化基準, []は県平均値

※2 県平均のうち実質公債費率及び将来負担比率は加重平均, それ以外は単純平均

④市町村税の状況(平成21年度)

(千円・%)

区分	調定額	収入額	徴収率
市町村民税・個人(構成比)	1,550,479 (31.7)	1,415,139 (31.8)	91.3
市町村民税・法人(構成比)	406,197 (8.3)	399,341 (9.0)	98.3
固定資産税(構成比)	2,275,260 (46.6)	2,035,820 (45.7)	89.5
市町村税合計(国保除く)	4,883,904	4,452,180	91.2

<公共施設整備状況>(平成21年度)

小学校	5 校	プール	0 か所
中学校	4 校	児童館	0 か所
幼稚園	5 園	老人福祉施設	5 か所
保育所	5 か所	病院・診療所	21 か所
図書館	1 か所	道路改良率	47.35 %
公営住宅	683 戸	道路舗装率	56.79 %
公民館等	3 か所	上水道等普及率	97.15 %
体育館	1 か所	排水等処理率	89.05 %

<主要施策等>

①主要施策実施状況

(百万円)

名称	期間	内容	概算事業費
生涯現役自治体サミット	H23	高齢者の社会参画支援を通して、いつまでも生涯現役で暮らす社会を目指すため、サミットを通じ、これらを全国へ普及発信していく。	3
教育施設耐震化事業	H22～H27	老朽化した校舎等を耐震補強し、教育施設の安全性及び教育環境の改善を図る。	1,400
元気な高萩づくり21応援プロジェクト	H22～	まちの特徴を生かした各種事業を市民自らが提案、開催することにより、元気に満ちた魅力あるまちづくりを図る。	2
高萩協同病院運営費(医師確保分)補助事業	H22～	医師の確保などにより医療の充実・強化を図るための支援を行う。	20
リサイクルセンター建設	H22～23	リサイクルセンター処理機能(規模18.4t/日)2階建 約1,370㎡	391

②今後の主要課題・特色ある行政等

<主要課題>

- ・財政健全化施策の推進
- ・ゴミ処理施設整備の推進

<特色のある行政>

- ・構造改革特区による私立通信単位制高校に関する法令に基づく高校への支援
- ・21世紀高萩ビジョンの推進
- ①「こころの里City」づくりの推進
- ②高萩ブランドの創出
- ③生涯現役社会の創出
- ④次世代「萩っ子」の輩出
- ・元気な高萩づくりの推進