


# 常陸太田市(ひたちおおたし)

|   |  |                       |   |                              |
|---|--|-----------------------|---|------------------------------|
|  | <住所>313-8611 常陸太田市金井町 3690<br><Tel> 0294-72-3111 <Fax> 0294-72-3002<br><HP>http://www.net-ibaraki.ne.jp/h-ota/<br><e-mail>h-ota@po.net-ibaraki.ne.jp | 地域指定<br>都市開発<br>特定農山村 | 一部事務組合加入事業<br>議会議員公務災害補償、退職手当支給事務、非常勤職員公務災害補償、じんかい処理、し尿処理、消防災害補償、交通災害共済事業、農業共済事業、滞納整理事務 | 公営企業<br>上水道、下水道、農業集落排水、工業用水道 |
|   | 類型 I-2    コード番号 082121    面積 109.50k m <sup>2</sup>  |                       |   |                              |

## <行政組織>

### ①議会(H14.3.1 現在)

|     |                     |      |      |
|-----|---------------------|------|------|
| 議長  | 小祝 隆雄               | 副議長  | 益子 寿 |
| 任期  | H15.4.30            | 定数   | 22名  |
|     |                     | 現議員数 | 22名  |
| 党派別 | 自民 18 公明 1 共産 1 無 2 |      |      |

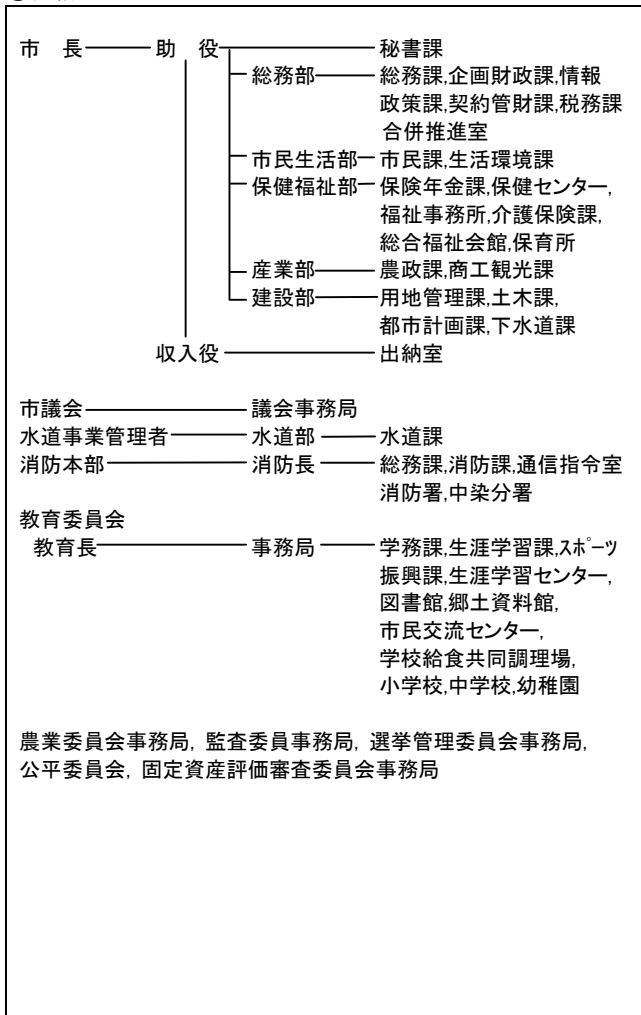
### ②三役(H14.3.1 現在)

|    |       |     |                   |
|----|-------|-----|-------------------|
| 長  | 渡辺 龍一 | 任期  | H14.1.27~H18.1.26 |
| 助役 | 栗田 健二 | 収入役 | 関 勇               |

### ③職員数 (人)

| 職員数               | H11年度          | H12年 | H13年度 |     |
|-------------------|----------------|------|-------|-----|
|                   |                | 450  | 454   | 452 |
| 職員構成<br>(H13.4.1) | 普通会計           | 400  | 一般行政職 | 215 |
|                   | うち施設関係         | 94   | 技能労務職 | 54  |
|                   | 職員一人<br>当たり住民数 | 90.6 | 企業職   | 24  |
|                   |                |      | 消防職   | 77  |
|                   | 公営事業会計         | 52   | 教育職   | 24  |
| 合計                | 452            | その他  | 58    |     |

### ④機構図(H14.4.1 現在)



## <概要>

### ①沿革

|            |            |            |      |     |
|------------|------------|------------|------|-----|
| 昭和29年7月15日 | 太田町に編入     | 機初村        | 西小沢村 | 幸久村 |
|            |            | 佐竹村        | 菅田村  | 佐都村 |
| 昭和29年7月15日 | 市制施行(名称変更) | 常陸太田市      |      |     |
| 昭和30年3月1日  | 編入         | 世矢村 河内村の一部 |      |     |

### ②地勢・風土等

県の北東部に位置し、市北部は阿武隈山系の丘陵地帯、南部は平野がひろげ肥沃な田園地帯となっている。水田が縁く景観は美しく、懐かしい心地よさを与えてくれる。気象条件は比較的温暖で四季の変化に富み、台風の被害や積雪もまれである。市の東部は日立市に隣接し、宅地化が進む。

現在自然との共生を念頭に、市民ひとりひとりが安心してのびのびと暮らせるまち「ホットタウンひたちおおた」を都市像として、保健・医療・福祉の充実、居住環境の整備、産業の振興、生涯学習・文化・教育の向上を図っている。

名所旧跡：水戸徳川家の墓所「瑞龍山」 水戸光圀(水戸黄門)の隠居所「西山荘」など

### ③人口・世帯数

| 人口(人) | 性別 | 国勢調査   |        |        | 常住人口<br>(H14.3.1) |
|-------|----|--------|--------|--------|-------------------|
|       |    | H2     | H7     | H12    |                   |
| 男     | 男  | 18,227 | 19,228 | 19,247 | 19,193            |
|       | 女  | 19,397 | 20,317 | 20,433 |                   |
| 合計    |    | 37,624 | 39,545 | 39,680 | 39,671            |
| 世帯数   |    | 10,700 | 11,872 | 12,634 | 12,843            |

### ④有権者数(H13.12.2 現在) ⑤高齢人口割合(H12 国勢調査)

| 有権者数<br>(人) | 男      | 女      | 計      | 高齢人口割合 |
|-------------|--------|--------|--------|--------|
|             | 15,600 | 16,540 | 32,140 |        |

## <産業・経済>

### ①生産・所得(平成10年度)

|         |         |          |         |
|---------|---------|----------|---------|
| 市町村内総生産 | 848億円   | 就業者1人当たり | 5,859千円 |
| 住民所得    | 1,059億円 | 人口1人当たり  | 2,632千円 |

### ②産業構造 (百万円・人)

| 区分    | 総生産額(H10年度) |       | 就業人口(H12国調) |        |
|-------|-------------|-------|-------------|--------|
| 第1次   | 1,846       | 2.2%  | 2,214       | 11.20% |
| 第2次   | 23,033      | 27.1% | 6,173       | 31.23% |
| 第3次   | 62,052      | 73.1% | 11,358      | 57.47% |
| 総額・総数 | 84,870      | —     | 19,765      | —      |

### ③農業・工業・商業 (人・百万円)

|                    |       |        |                                |
|--------------------|-------|--------|--------------------------------|
| 農業<br>(H12.2.1)    | 農家数   | 農業就業人口 | 農業粗生産額<br>(H11.1.1~H11.12.31)  |
|                    | 3,137 | 3,094  | 366(千万円)                       |
| 製造業<br>(H11.12.31) | 事業所数  | 従業者数   | 製造品出荷額等<br>(H11.1.1~H11.12.31) |
|                    | 80    | 1,619  | 33,983                         |
| 卸・小売業<br>(H11.7.1) | 商店数   | 従業者数   | 年間販売額<br>(H10.4.1~H11.3.31)    |
|                    | 507   | 2,529  | 44,730                         |

### ④特産物

ぶどう、梨、椎茸、ちまき

<財政状況>

①決算収支

(千円・%)

| 年度      | H11 決算     | H12 決算     | 増減率  |
|---------|------------|------------|------|
| 歳入      | 15,017,913 | 15,911,644 | 6.0  |
| 歳出      | 14,449,428 | 15,434,429 | 6.8  |
| 形式収支    | 568,485    | 477,215    | —    |
| 実質収支    | 238,688    | 343,094    | —    |
| 単年度収支   | -80,692    | 104,406    | —    |
| 実質単年度収支 | -45,291    | 315,427    | —    |
| 積立金現在高  | 3,654,022  | 3,847,187  | 5.3  |
| 地方債現在高  | 10,858,751 | 12,414,070 | 14.3 |

②財源及び支出の状況(構成比)

(%)

| 区分    | H11 決算 | H12 決算 |
|-------|--------|--------|
| 一般財源  | 70.4   | 67.5   |
| 自主財源  | 40.0   | 34.4   |
| 義務的経費 | 42.5   | 37.0   |
| 投資的経費 | 25.1   | 33.8   |

③主な歳入・歳出

(百万円・%)

| 区分        | H12 決算 | 増減率   | H13 見込み | 増減率   | H14 当初予算 | 増減率   |
|-----------|--------|-------|---------|-------|----------|-------|
| 歳入        | 15,911 | 6.0   | 13,333  | -16.2 | 13,519   | 1.4   |
| うち地方税     | 3,690  | -4.5  | 3,770   | 2.2   | 3,634    | -3.6  |
| うち地方交付税   | 4,798  | -2.4  | 4,658   | -2.9  | 4,070    | -12.6 |
| うち国県支出金   | 2,074  | 3.2   | 1,334   | -35.7 | 1,697    | 27.2  |
| うち地方債     | 2,539  | 105.4 | 622     | -75.5 | 1,032    | 65.9  |
| 歳出        | 15,434 | 6.8   | 13,146  | -14.8 | 13,519   | 2.8   |
| うち義務的経費   |        |       |         |       |          |       |
| 人件費       | 3,434  | -1.5  | 3,593   | 4.6   | 3,585    | -0.2  |
| 扶助費       | 916    | -25.9 | 940     | 2.6   | 1,016    | 8.1   |
| 公債費       | 1,352  | 5.0   | 1,398   | 3.4   | 1,545    | 10.5  |
| 計         | 5,703  | -7.2  | 5,931   | 4.0   | 6,146    | 3.6   |
| うち物件費     | 1,390  | -13.1 | 1,573   | 13.2  | 1,782    | 13.3  |
| うち普通建設事業費 |        |       |         |       |          |       |
| 補助単独      | 918    | 112.3 | 612     | -33.3 | 625      | 2.1   |
|           | 4,170  | 37.7  | 1,574   | -62.3 | 1,815    | 15.3  |

④主要指標(平成12年度)

| 区分                 | 指数等       |           |
|--------------------|-----------|-----------|
| 標準財政規模             | 8,720 百万円 |           |
| 歳出決算倍率             | 1.8 倍     |           |
| 経常収支比率             | 80.7 %    |           |
| 財政力指数(3ヶ年平均)       | 0.458     |           |
| 実質収支比率             | 3.9 %     |           |
| 公債費比率              | 12.9 %    |           |
| 公債費負担比率            | 11.9 %    |           |
| 起債制限比率(3ヶ年平均)      | 9.6 %     |           |
| 地方債現在高倍率           | 1.4 倍     |           |
| 税の徴収率              | 93.3 %    |           |
| 積立金現在高             | 財調・減債     | 2,009 百万円 |
|                    | 特定目的      | 1,837 百万円 |
| ラスパイレース指数(H13.4.1) | 100.9     |           |

⑤市町村税の状況(平成12年度)

(千円・%)

| 区分         | 調定額                 | 収入額                 | 徴収率  | 収入額前年比 |
|------------|---------------------|---------------------|------|--------|
| 市町村民税(構成比) | 1,772,447<br>(44.8) | 1,690,632<br>(45.8) | 95.4 | -4.8   |
| 固定資産税(構成比) | 1,725,404<br>(43.6) | 1,563,949<br>(42.4) | 90.6 | -5.0   |
| その他の税(構成比) | 458,647<br>(11.6)   | 436,177<br>(11.8)   | 95.1 | -1.2   |
| 合計         | 3,956,498           | 3,690,758           | 93.3 | -4.5   |

<公共施設整備状況>(平成12年度)

|           |       |                  |       |
|-----------|-------|------------------|-------|
| 小学校       | 10 校  | 老人福祉施設           | 0 ヶ所  |
| 中学校       | 4 校   | 病院・診療所           | 31 ヶ所 |
| 幼稚園       | 8 園   | 道路改良率            | 32.4% |
| 保育所       | 6 ヶ所  | 道路舗装率            | 49.8% |
| 図書館       | 1 ヶ所  | ごみ焼却処理率          | 70.8% |
| 公営住宅      | 459 戸 | し尿衛生処理率          | 99.9% |
| 1人当たり公園面積 | 8.2 ㎡ | 上水道等普及率          | 99.0% |
| 公民館等      | 10 ヶ所 | 排水等処理率           | 55.5% |
| 体育館       | 1 ヶ所  | 施設充足率(公私立幼稚園保育所) | 90.6% |
| プール       | 3 ヶ所  |                  |       |

<主要施策等>

①主要施策実施状況

(百万円)

| 名称        | 期間        | 内容  | 概算事業費 |
|-----------|-----------|---|-------|
| 消防庁舎建設事業  | H12 ~ H16 | ○庁舎棟:鉄筋コンクリート3階建一部<br>鉄骨2階建,約2,600㎡<br>○附属棟:訓練棟,資機材倉庫 | 1,380 |
| 保育園建設事業   | H13 ~ H15 | ○定員 140名<br>○木造・平家建,約1,300㎡                           | 497   |
| 街なみ環境整備事業 | H10 ~ H19 | ○街なみ整備促進地域 6.64ha<br>○道路美化,小公園整備等                     | 700   |
| 水環境整備事業   | H8 ~ H15  | ○用水路改良による水際線整備<br>○中江用水改良 L=約700m                     | 282   |

②今後の主要課題・特色ある行政等

|   |  |
|---|--|
| <主要課題>  |  |
| <ul style="list-style-type: none"> <li>・市町村合併の推進</li> <li>・駅周辺整備の推進</li> <li>・(仮称)機初幼稚園整備事業</li> </ul>  |  |
| <特色ある行政>  |  |
| <ul style="list-style-type: none"> <li>・市民バスの運行</li> <li>・エコミュージアム構想の推進</li> <li>・高度情報化施策の推進</li> </ul> |  |