

平成23年茨城県内市町村のラスパイレス指数等の状況

平成24年3月16日
総務部地域支援局市町村課

1 団体区別ラスパイレス指数等(一般行政職)

- 平成23年4月1日現在の県内市町村のラスパイレス指数は、市町村平均で97.1(前年比+0.2)となっている。
- また、地域手当補正後ラスパイレス指数は、市町村平均で96.4(前年比+0.3)となっている。
- ラスパイレス指数及び地域手当補正後ラスパイレス指数の市町村平均の上昇要因としては、給与カット実施団体のカット率の引下げ等が考えられる。

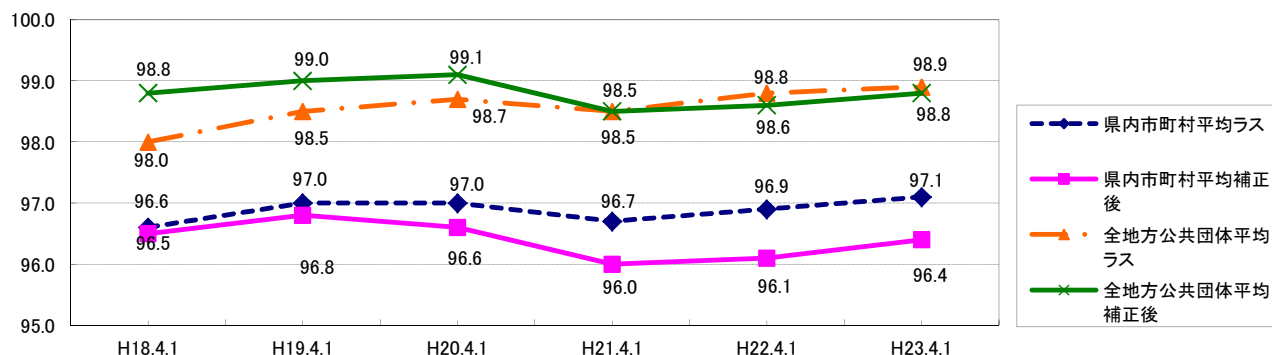
【表1】団体区別ラスパイレス指数及び地域手当補正後ラスパイレス指数(一般行政職)

	S58.4.1	H18.4.1	H19.4.1	H20.4.1	H21.4.1	H22.4.1	H23.4.1	S58→H23	H22→H23
県内市平均	111.1	(96.8) 96.9	(96.9) 97.2	(96.8) 97.5	(96.1) 97.1	(95.9) 97.0	(96.2) 97.2	▲ 13.9	(0.3) 0.2
県内町村平均	106.3	(95.6) 95.6	(96.4) 96.3	(95.9) 95.8	(95.7) 95.5	(96.6) 96.4	(97.0) 96.8	▲ 9.5	(0.4) 0.4
県内市町村平均	108.4	(96.5) 96.6	(96.8) 97.0	(96.6) 97.0	(96.0) 96.7	(96.1) 96.9	(96.4) 97.1	▲ 11.3	(0.3) 0.2
全国市平均	109.0	(98.9) 97.4	(99.0) 97.9	(99.0) 98.3	(98.8) 98.4	(98.8) 98.8	(98.9) 98.8	▲ 10.2	(0.1) 0.0
全国町村平均	98.3	(94.3) 93.5	(94.6) 93.9	(94.8) 94.2	(95.1) 94.6	(95.4) 95.1	(95.6) 95.3	▲ 3.0	(0.2) 0.2
全地方公共団体平均	105.9	(98.8) 98.0	(99.0) 98.5	(99.1) 98.7	(98.5) 98.5	(98.6) 98.8	(98.8) 98.9	▲ 7.0	(0.2) 0.1

(注) 平成23年地方公務員給与実態調査においては、東日本大震災の影響により報告することが困難である団体(10団体)を除いて、集計を行っている。

- ※1 「全国市平均」には、指定都市を含まない。
- ※2 「全地方公共団体平均」には、市町村のほか、都道府県、特別区及び指定都市を含む。
- ※3 括弧内は、地域手当補正後ラスパイレス指数である。

ラスパイレス指数及び地域手当補正後ラスパイレス指数の推移



2 ラスパイレス指数等の分布状況(一般行政職)

- ラスパイレス指数が100を超える団体は、昨年の3団体(高い順に、東海村、取手市、水戸市)と同様3団体(鹿嶋市、東海村、取手市)である。また、95未満の団体は、昨年より3団体減少し、4団体となっている。
- 地域手当補正後ラスパイレス指数が100を超える団体は、2団体(鹿嶋市、東海村)となっている。また、95未満の団体は、昨年より3団体減少し、8団体となっている。

【表2】ラスパイレス指数及び地域手当補正後ラスパイレス指数の分布状況(一般行政職)

		S58.4.1	H18.4.1	H19.4.1	H20.4.1	H21.4.1	H22.4.1	H23.4.1	S58→H23	H22→H23
県内市町村	105以上	57	(0) 0	(0) 0	(0) 0	(0) 0	(0) 0	(0) 0	▲ 57	(0) 0
	100以上105未満	31	(0) 1	(2) 2	(2) 2	(1) 1	(1) 3	(2) 3	▲ 28	(1) 0
	95以上100未満	4	(36) 36	(31) 33	(32) 35	(30) 35	(32) 34	(34) 37	33	(2) 3
	95未満	0	(8) 7	(11) 9	(10) 7	(13) 8	(11) 7	(8) 4	4	(▲ 3) ▲ 3
	計	92	(44) 44	(44) 44	(44) 44	(44) 44	(44) 44	(44) 44	▲ 48	(0) 0
全地方公共団体	105以上	790	(86) 0	(82) 0	(59) 1	(40) 1	(32) 1	(26) 0	▲ 790	(▲ 6) ▲ 1
	100以上105未満	849	(264) 175	(283) 238	(296) 254	(313) 275	(280) 316	(296) 300	▲ 549	(16) ▲ 16
	95以上100未満	821	(700) 806	(721) 803	(765) 839	(792) 861	(876) 878	(883) 910	89	(7) 32
	95未満	865	(840) 909	(788) 833	(738) 764	(702) 710	(609) 602	(579) 574	▲ 291	(▲ 30) ▲ 28
	計	3,325	(1,890) 1,890	(1,874) 1,874	(1,858) 1,858	(1,847) 1,847	(1,797) 1,797	(1,784) 1,784	▲ 1,541	(▲ 13) ▲ 13

※1 「全地方公共団体」には、市町村のほか、都道府県、特別区及び指定都市を含む。

※2 括弧内は、地域手当補正後ラスパイレス指数の分布状況である。

【ラスパイレス指数・地域手当補正後ラスパイレス指数】

- ラスパイレス指数は、総合的な給与水準の比較に用いられる指数であり、地方公共団体の一般行政職の職員の給料額(基本給)と国の行政職俸給表(一)の適用職員の俸給額(基本給)とを、学歴別、経験年数別にラスパイレス方式により対比させて算出したもので、国を100としたものである。
- また、平成18年度から国の給与構造改革に伴い、給料表の引下げとともに、客観的な支給基準に基づく地域手当が導入されたことから、地域手当を加味した地域における国家公務員と地方公務員の給与水準を併せて算出している。地域手当補正後ラスパイレス指数の算出式は、次のとおりである。

$$\text{○地域手当補正後ラスパイレス指数} = \text{ラスパイレス指数} \times \frac{(1 + \text{当該団体の地域手当支給率})}{(1 + \text{国の指定基準に基づく地域手当支給率})}$$

※ 地域手当補正後ラスパイレス指数は、当該団体の地域手当支給率が国の指定基準に基づく地域手当支給率を超えている場合は、ラスパイレス指数より高くなり、当該団体の地域手当支給率が国の指定基準に基づく地域手当支給率以下である場合は、ラスパイレス指数以下となる(地域手当補正後ラスパイレス指数のイメージ図は別紙のとおり)。

- ラスパイレス指数算出に当たって基礎となるデータは、地方公務員については総務省が実施する「地方公務員給与実態調査」、国家公務員については人事院が実施する「国家公務員給与実態調査」によっている。
- 地方公務員給与実態調査は、毎年、全地方公共団体を対象に実施されており、平成23年4月1日を調査期日とする調査の結果の概要が、本日(平成24年3月16日)、総務省において公表された。

【表3】市町村別ラスパイレース指数及び地域手当補正後ラスパイレース指数（一般行政職）

市町村名	ラスパイレース指数				地域手当補正後ラスパイレース指数				地域手当支給率				
	H22.4.1現在		H23.4.1現在		H22.4.1現在		H23.4.1現在		当該団体		国基準		
	値	順位	値	順位	値	順位	値	順位	H23.4.1現在	制度完成時			
水戸市	100.3	3	99.7	5	▲ 0.6	95.3	30	96.1	27	0.8	6.0%	10.0%	10.0%
日立市	97.9	12	98.1	12	0.2	97.0	17	98.1	8	1.1	6.0%	6.0%	6.0%
土浦市	96.0	30	96.2	32	0.2	93.4	39	94.5	37	1.1	8.0%	10.0%	10.0%
古河市	97.4	20	97.3	20	▲ 0.1	95.6	26	95.5	33	▲ 0.1	4.0%	6.0%	6.0%
石岡市	97.6	17	97.1	24	▲ 0.5	97.6	11	97.1	17	▲ 0.5	-	-	-
結城市	97.1	22	97.2	23	0.1	97.1	14	97.2	16	0.1	-	-	-
龍ヶ崎市	97.9	12	98.0	14	0.1	96.0	23	97.0	18	1.0	2.0%	3.0%	3.0%
下妻市	96.8	25	97.0	25	0.2	96.8	18	97.0	18	0.2	-	-	-
常総市	95.4	35	95.3	38	▲ 0.1	95.4	29	95.3	34	▲ 0.1	0.0%	3.0%	-
常陸太田市	96.6	27	96.4	29	▲ 0.2	96.6	20	96.4	23	▲ 0.2	-	-	-
高萩市	90.9	44	93.1	43	2.2	90.9	43	93.1	42	2.2	-	-	-
北茨城市	95.5	34	96.0	33	0.5	95.5	28	96.0	28	0.5	-	-	-
笠間市	97.7	16	97.3	20	▲ 0.4	97.7	10	97.3	14	▲ 0.4	-	-	-
取手市	100.5	2	100.2	3	▲ 0.3	90.0	44	89.7	44	▲ 0.3	3.0%	未定	15.0%
牛久市	96.7	26	96.4	29	▲ 0.3	96.7	19	96.4	23	▲ 0.3	6.0%	6.0%	6.0%
つくば市	98.6	7	98.6	8	0.0	92.4	41	93.3	41	0.9	6.0%	12.0%	12.0%
ひたちなか市	97.5	19	97.7	16	0.2	94.3	38	94.5	37	0.2	2.5%	6.0%	6.0%
鹿嶋市	99.3	5	100.5	1	1.2	99.3	3	100.5	2	1.2	-	-	-
潮来市	98.3	10	98.2	11	▲ 0.1	98.3	6	98.2	7	▲ 0.1	-	-	-
守谷市	98.7	6	99.1	6	0.4	95.1	32	96.4	23	1.3	7.0%	10.0%	10.0%
常陸大宮市	96.6	27	96.3	31	▲ 0.3	96.6	20	96.3	26	▲ 0.3	-	-	-
那珂市	97.2	21	97.9	15	0.7	97.2	13	97.9	10	0.7	0.0%	6.0%	-
筑西市	94.7	40	95.6	37	0.9	94.7	36	95.6	32	0.9	3.0%	3.0%	3.0%
坂東市	96.0	30	96.5	26	0.5	96.0	23	96.5	20	0.5	-	-	-
稲敷市	95.2	36	94.5	41	▲ 0.7	95.2	31	94.5	37	▲ 0.7	-	-	-
かすみがうら市	97.8	14	97.5	18	▲ 0.3	97.8	8	97.5	12	▲ 0.3	-	-	-
桜川市	95.0	37	95.8	34	0.8	95.0	33	95.8	29	0.8	-	-	-
神栖市	98.6	7	98.8	7	0.2	98.6	4	98.8	4	0.2	-	-	-
行方市	96.0	30	95.8	34	▲ 0.2	96.0	23	95.8	29	▲ 0.2	-	-	-
鉾田市	95.6	33	95.7	36	0.1	95.6	26	95.7	31	0.1	-	-	-
つくばみらい市	97.6	17	97.7	16	0.1	97.6	11	97.7	11	0.1	3.0%	3.0%	3.0%
小美玉市	98.5	9	98.3	10	▲ 0.2	98.5	5	98.3	6	▲ 0.2	-	-	-
茨城町	96.1	29	97.3	20	1.2	96.1	22	97.3	14	1.2	-	-	-
大洗町	97.1	22	97.5	18	0.4	97.1	14	97.5	12	0.4	-	-	-
城里町	97.1	22	96.5	26	▲ 0.6	97.1	14	96.5	20	▲ 0.6	-	-	-
東海村	100.7	1	100.5	1	▲ 0.2	103.2	1	103.0	1	▲ 0.2	2.5%	6.0%	-
大子町	98.1	11	98.6	8	0.5	98.1	7	98.6	5	0.5	-	-	-
美浦村	97.8	14	98.1	12	0.3	97.8	8	98.1	8	0.3	-	-	-
阿見町	99.9	4	99.9	4	0.0	99.9	2	99.9	3	0.0	-	-	-
河内町	91.8	43	92.0	44	0.2	91.8	42	92.0	43	0.2	-	-	-
八千代町	94.8	38	95.0	40	0.2	94.8	34	95.0	36	0.2	-	-	-
五霞町	94.7	40	96.5	26	1.8	94.7	36	96.5	20	1.8	-	-	-
境町	93.3	42	93.7	42	0.4	93.3	40	93.7	40	0.4	-	-	-
利根町	94.8	38	95.1	39	0.3	94.8	34	95.1	35	0.3	3.0%	3.0%	3.0%
県内市平均	97.0		97.2		0.2	95.9		96.2		0.3			
県内町村平均	96.4		96.8		0.4	96.6		97.0		0.4			
県内市町村平均	96.9		97.1		0.2	96.1		96.4		0.3			
全国市平均	98.8		98.8		0.0	98.8		98.9		0.1			
全国町村平均	95.1		95.3		0.2	95.4		95.6		0.2			
全地方公共団体平均	98.8		98.9		0.1	98.6		98.8		0.2			

※1 「全国市平均」には、指定都市を含まない。

※2 「全地方公共団体平均」には、市町村のほか、都道府県、特別区及び指定都市を含む。

※3 実際の地域手当の支給額は地域ごとの職員構成等により異なるが、地域手当補正後ラスパイレース指数は地域手当の支給率のみで国と比較しているため、実際の支給額で比較した場合と算出結果が異なる。

【県内市町村給与削減措置の状況】

平成24年2月1日現在

＜ラスパイレス指数に影響がある削減措置＞

削減項目(実施団体数)	実施団体(削減率等)
給料 (3)	高萩市(1%)、茨城町(1.5%)、大洗町(3%)
地域手当(※) (8)	水戸市(4%)、土浦市(2%)、古河市(2%)、龍ヶ崎市(1%)、取手市(12%) つくば市(5%)、ひたちなか市(3.5%)、守谷市(3%)

※ 地域手当については、平成23年4月1日現在の国基準の支給率と当該団体の支給率との差である。
つくば市の地域手当の支給率は、平成23年12月から7.0%に引き上げられている。

＜ラスパイレス指数には影響がない削減措置＞

削減項目(実施団体数)	実施団体(削減率等)
管理職手当 (15)	水戸市(2%)、結城市(10%)、龍ヶ崎市(20%)、常総市(10%)、常陸太田市(10%)、高萩市(10%)、笠間市(10%)、ひたちなか市(12%)、潮来市(27,000～12,000円)、筑西市(30%)、坂東市(3%)、かすみがうら市(20%)、桜川市(13,300～6,400円)、つくばみらい市(10%)、利根町(50%)
特殊勤務手当 (2)	河内町(支給停止〔行旅死亡人及び水死体の死体処理手当を除く〕)、五霞町(支給停止)

※ ラスパイレス指数は国家公務員と地方公務員の給料(本給)を比較して、地域手当補正後ラスパイレス指数は地域手当支給率を比較して、それぞれ算出する指数であり、地域手当以外の手当(管理職手当、期末・勤勉手当など)の削減措置は、指数に影響しない。

44団体中24団体(54.5%)が、独自の給与削減措置を実施

地域手当補正後ラスパイレス指数

国家公務員と比較した地方公務員の給与水準は、前者の俸給と後者の給料との比較である「ラスパイレス指数」により把握される。

平成18年度から国の給与構造改革に伴い、給料表の引下げとともに、客観的な支給基準に基づく地域手当が導入されたことから、地域手当を加味した地域における国家公務員と地方公務員の給与水準を比較するため、地域手当の支給率を用いて補正したラスパイレス指数（地域手当補正後ラスパイレス指数）を参考として算出している。

$$\text{【算出方法】 地域手当補正後ラスパイレス指数} = \text{補正前のラスパイレス指数} \times \frac{1 + \text{当該団体の地域手当支給率}}{1 + \text{国の指定基準に基づく地域手当支給率}}$$

- (注) 1 実際の地域手当の支給額は、地域ごとの職員構成や異動保障の有無により異なるが、「地域手当補正後ラスパイレス指数」は地域手当の支給率のみで国と比較しているため、実際の支給額で比較した場合と算出結果が異なる。
- 2 地域手当の算出基準に管理職手当等を含めていない（国と算出方法が異なる）団体についても、上記の計算式により国と比較している。

(例)

A市	ラスパイレス指数：98.0
	地域手当支給率：3%

国の指定基準に基づく地域手当支給率：3%

A市の地域手当補正後ラスパイレス指数

$$= 98.0 \times (1 + 0.03) / (1 + 0.03) = 98.0$$

B市	ラスパイレス指数：98.0
	地域手当支給率：10%

国の指定基準に基づく地域手当支給率：3%

B市の地域手当補正後ラスパイレス指数

$$= 98.0 \times (1 + 0.10) / (1 + 0.03) = 104.7$$

→ 現行のラスパイレス指数が同じ団体でも、地域手当を加味してみると、国家公務員と比較した給与水準が異なる場合がある。

(イメージ図)

