

II 測定結果の概要

1 環境基準の達成状況

(1) 河川

ア 健康項目

77水域93地点のすべての地点で環境基準を達成した。

イ 生活環境項目

(ア) BOD (河川における有機物による水質汚濁を判断する代表的指標)

88水域中66水域で達成しており、達成率は75.0%であった。

(イ) BOD以外の項目

pHは88水域中78水域(95.5%)、DOは88水域中70水域(79.5%)、SSは88水域中65水域(73.9%)、大腸菌群数は75水域中3水域(4.0%)で達成した。

全亜鉛については、水生生物の保全に係る環境基準の類型指定をした66水域中65水域で環境基準を達成し、達成率は98.4%であった。

(2) 湖沼

ア 健康項目

5水域19地点のすべての地点で達成した。

イ 生活環境項目

(ア) COD (湖沼における有機物による水質汚濁を判断する代表的指標)

5水域のいずれも未達成であった。

(イ) COD以外の項目

pH及びSSは5水域のいずれも未達成であった。

DOは5水域中4水域(80.0%)、大腸菌群数は5水域中2水域(40.0%)で達成し、全窒素及び全りんは3水域のいずれも未達成であった。

全亜鉛については、水生生物の保全に係る環境基準の類型指定をした3水域中全水域で環境基準を達成した。

(3) 海域

ア 健康項目

7水域7地点のすべての地点で達成した。

イ 生活環境項目

(ア) COD (海域における有機物による水質汚濁を判断する代表的指標)

22水域中19水域で達成しており、達成率は86.4%であった。

(イ) COD以外の項目

pHは22水域中21水域(95.5%)、DOは22水域中21水域(95.5%)、大腸菌群数は3水域中全水域、油分等(n-ヘキサン抽出物質)は22水域中全水域で達成した。

2 水域別水質状況

河川、湖沼及び海域の水質状況をBOD（河川）又はCOD（湖沼及び海域）で見ると、次のとおりである。

(1) 河川（BOD）

ア 88水域中66水域で達成し（達成率75.0%）、H20年度の達成率より低下し、H19年度と同水準であった。

イ 久慈川水系、新川水系及び利根川水系鬼怒川水域はすべて環境基準を達成しており、良好な水質を維持している。

ウ 全水系の濃度の年間平均値は1.8mg/ℓであり、H20年度と同水準であった。

(2) 湖沼（COD）

ア 霞ヶ浦水域（霞ヶ浦、北浦、常陸利根川）

年間平均値は9.5mg/ℓであり、H20年度の8.7mg/ℓに比べ高くなった。

イ 濁沼

年間平均値は6.2mg/ℓであり、H20年度の7.0mg/ℓに比べ低くなった。

ウ 牛久沼

年間平均値は8.0mg/ℓであり、H20年度の7.6mg/ℓに比べ高くなった。

(3) 海域（COD）

環境基準の達成率は86.4%となり、H20年度と同水準であった。

<参考>

○生活環境項目（BOD又はCOD）の環境基準達成状況

区 分	水環境基準類型 指定水域数 (A)	環境基準達成水域数 (B)	環境基準達成率 (%) (B)/(A)
河 川	88	66(74)	75.0(84.1)
湖 沼	5	0(0)	0.0(0.0)
海 域	22	19(19)	86.4(86.4)
合 計	115	85(93)	73.9(80.9)

(注) () 内は平成20年度

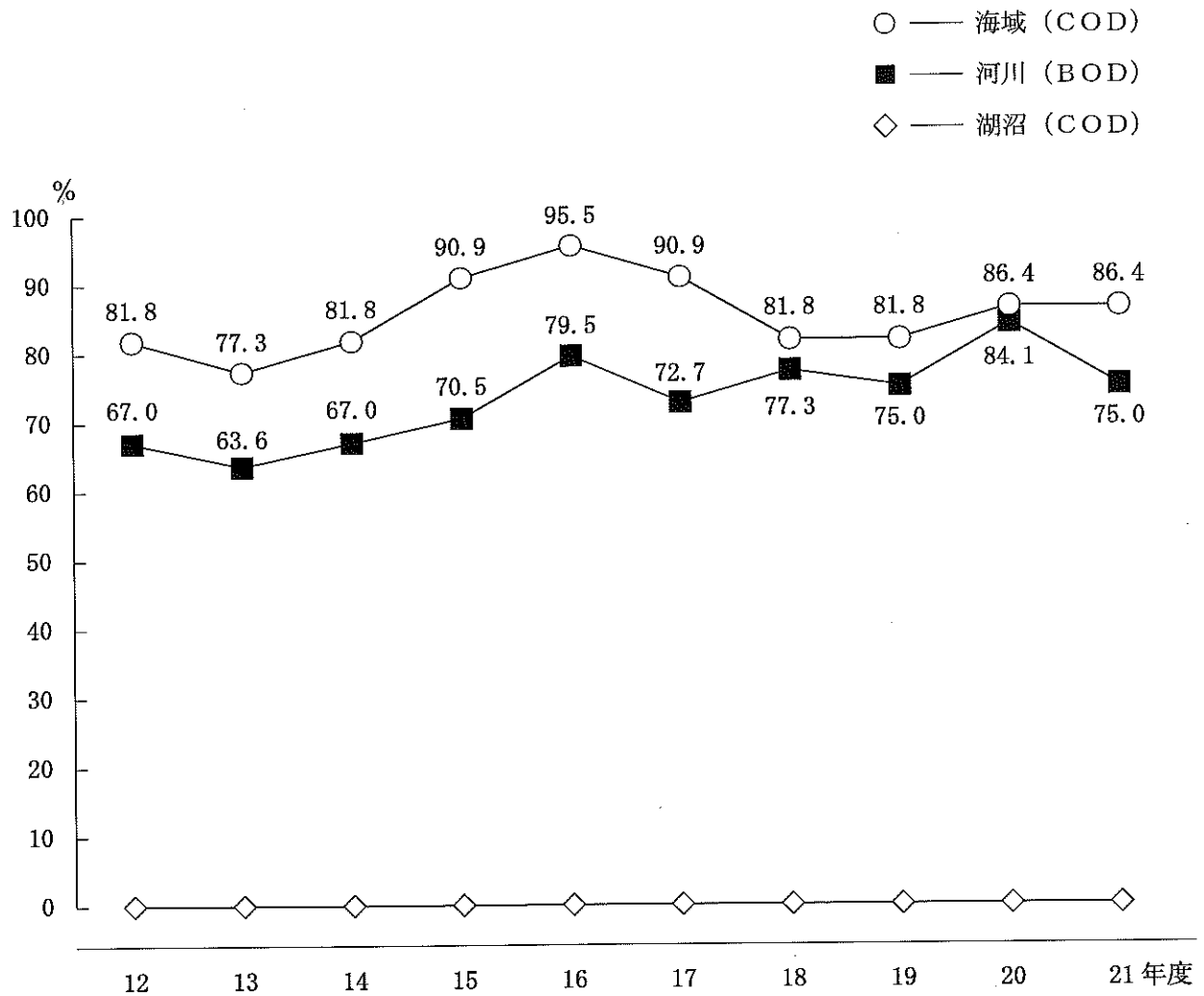
○河川の水系別環境基準達成状況

区 分	水環境基準類型 指定水域数 (A)	環境基準達成水域数 (B)	環境基準達成率 (%) (B)/(A)
多 賀 水 系	14	12(14)	85.7(100.0)
新 川 水 系	1	1(1)	100.0(100.0)
久 慈 川 水 系	9	9(9)	100.0(100.0)
那 珂 川 水 系	15	12(12)	80.0(80.0)
利 根 川 水 系	49	32(38)	65.3(77.6)
利 根 川 水 域	12	11(12)	91.7(100.0)
鬼 怒 川 水 域	3	3(3)	100.0(100.0)
小 貝 川 水 域	10	9(8)	90.0(80.0)
霞ヶ浦水域	14	5(9)	35.7(64.3)
北 浦 水 域	8	4(5)	50.0(62.5)
常陸利根川水域	2	0(1)	0.0(50.0)
計	88	66(74)	75.0(84.1)

(注) () 内は平成20年度

3 総括表

(1) 水域別の環境基準達成率の経年変化 (BOD又はCOD)



(2) 健康項目の環境基準の達成状況

	カドミウム	全シアン	鉛	六価クロム	砒素	総水銀	アルキル水銀	PCB
	a/b	a/b	a/b	a/b	a/b	a/b	a/b	a/b
河川	0/74	0/75	0/75	0/74	0/74	0/74	0/0	0/23
湖沼	0/10	0/10	0/10	0/10	0/10	0/10	0/0	0/8
海域	0/7	0/7	0/7	0/7	0/7	0/7	0/0	0/0
合計	0/91	0/92	0/92	0/91	0/91	0/91	0/0	0/31
	ジクロロメタン	四塩化炭素	1,2-ジクロロエタン	1,1-ジクロロエチレン	シス1,2-ジクロロエチレン	1,1,1-トリクロロエタン	1,1,2-トリクロロエタン	トリクロロエチレン
	a/b	a/b	a/b	a/b	a/b	a/b	a/b	a/b
河川	0/65	0/64	0/64	0/64	0/64	0/67	0/64	0/72
湖沼	0/10	0/10	0/10	0/10	0/10	0/10	0/10	0/10
海域	0/1	0/1	0/1	0/1	0/1	0/1	0/1	0/1
合計	0/76	0/75	0/75	0/75	0/75	0/78	0/75	0/83
	テトラクロロエチレン	1,3-ジクロロプロペン	チウラム	シマジン	チオベンカルブ	ベンゼン	セレン	硝酸性窒素及び亜硝酸性窒素
	a/b	a/b	a/b	a/b	a/b	a/b	a/b	a/b
河川	0/72	0/64	0/64	0/64	0/64	0/65	0/32	0/55
湖沼	0/10	0/10	0/10	0/10	0/10	0/10	0/8	0/19
海域	0/1	0/0	0/0	0/0	0/0	0/0	0/6	0/0
合計	0/83	0/74	0/74	0/74	0/74	0/75	0/46	0/74
	ふっ素	ほう素						
	a/b	a/b						
河川	0/69	0/63						
湖沼	0/10	0/10						
海域	0/0	0/0						
合計	0/79	0/73						

(備考) a : 環境基準を超過した地点数 b : 調査地点数

(3) 生活環境項目の環境基準の達成状況 (BOD及びCOD)

河				川 (BOD)				湖				沼 (COD)				海				域 (COD)				
類	型	達成 期間	あてはめ 水域数	達成 水域数	達成率 (%)	類	型	達成 期間	あてはめ 水域数	達成 水域数	達成率 (%)	類	型	達成 期間	あてはめ 水域数	達成 水域数	達成率 (%)	類	型	達成 期間	あてはめ 水域数	達成 水域数	達成率 (%)	
	AA	イ ロ ハ	3 2 1	3 2 0	100.0 100.0 0.0		AA	イ ロ ハ	- - -	- - -														
	A	イ ロ ハ	13 14 23	12 11 9	92.3 78.6 39.1		A	イ ロ ハ	- - 3	- - 0			A	イ ロ ハ	3 - -	0	0.0							
	B	イ ロ ハ	8 4 6	7 4 5	87.5 100.0 83.3		B	イ ロ ハ ニ	- - - 2	- - - 0			B	イ ロ ハ	13 1 3	13 1 3	100.0 100.0 100.0							
	C	イ ロ ハ	6 2 3	6 1 3	100.0 50.0 100.0		C	イ ロ ハ	- - -	- - -			C	イ ロ ハ	2	2	100.0							
	D	イ ロ ハ	1 - 2	1	100.0																			
	計	イ ロ ハ	31 22 35	29 18 19	93.5 81.8 54.3		計	イ ロ ハ ニ	- - 3 2	- - 0 0			計	イ ロ ハ	18 1 3	15 1 3	83.3 100.0 100.0							
	合計	イ ロ ハ	88	66	75.0		合計	イ ロ ハ ニ	5	0			合計	イ ロ ハ	22	19	86.4							

(4) 生活環境項目の環境基準の達成状況 (BOD及びCODを除く。)

水域類型	あてはめ水域数	pH		DO		SS		大腸菌群数		油		達成率 (%)
		達成水域数	達成率 (%)	達成水域数	達成率 (%)	達成水域数	達成率 (%)	達成水域数	達成率 (%)	達成水域数	達成率 (%)	
河川	AA	6	100.0	6	100.0	5	83.3	0/6	0.0	-	-	-
	A	50	86.0	33	66.0	35	70.0	0/50	0.0	8/8	100.0	100.0
	B	18	88.9	17	94.4	12	66.7	2/18	11.1	-	-	-
	C	11	90.9	11	100.0	10	90.9	1/1	100.0	-	-	-
	D	3	100.0	3	100.0	3	100.0	-	-	-	-	-
計	88	88.6	70	79.5	65	73.9	3/75	4.0	-	-	-	-
湖沼	A	3	0.0	2	66.7	0	0.0	0/3	0.0	-	-	-
	B	2	0.0	2	100.0	0	0.0	2/2	100.0	-	-	-
	計	5	0.0	4	80.0	0	0.0	2/5	40.0	-	-	-
海域	A	3	100.0	2	66.7	-	-	3/3	100.0	3/3	100.0	100.0
	B	17	94.1	17	100.0	-	-	-	-	17/17	100.0	100.0
	C	2	100.0	2	100.0	-	-	-	-	2/2	100.0	100.0
計	22	95.5	21	95.5	-	-	3/3	100.0	22/22	100.0	100.0	100.0

(5) 河川の水域別水質経年変化 (BOD)

水系名	類型指定水域	番号	地点名	類型	基準 mg/l	BOD 75%値 (mg/l)				
						17	18	19	20	21
多賀水系	里根川 1	1	山小屋橋	AA	1	0.5	0.5	0.6	0.6	0.9
	里根川 2	2	村山橋	A	2	0.9	0.8	1.0	0.8	1.2
	江戸上川	4	第一神岡橋	A	2	1.9	1.7	1.8	1.2	1.5
	大北川 1	5	栄橋	AA	1	0.6	0.8	0.8	0.5	0.9
	大北川 2	6	境橋	A	2	0.9	1.3	1.3	0.9	1.3
	花園川 1	8	倉部石	AA	1	0.5	0.6	0.7	0.6	0.9
	花園川 2	9	磯馴橋	A	2	1.4	1.7	1.4	1.3	2.1
	塩田川	10	新橋	B	3	1.5	1.7	1.5	1.2	1.6
	関根川	11	羽田橋	A	2	1.9	1.5	1.3	1.1	1.4
	関根前川 1	12	滝の脇堰	AA	1	0.5	0.5	<0.5	0.5	0.7
	花貫川 1	13	鳥曾根橋	AA	1	0.6	0.5	<0.5	0.5	0.8
	花貫川 2	14	新花貫橋	A	2	0.9	0.9	1.0	0.8	1.2
	十王川	16	川尻堰	A	2	0.7	0.6	0.6	0.7	0.9
	宮田川	17	宮田川橋	B	3	2.2	1.7	2.6	1.8	3.6
新水系	新川	18	大江橋	C	5	1.5	2.2	1.9	2.7	2.0
久慈川水系	久慈川	20	山方	A	2	1.3	1.1	1.1	0.9	0.6
		21	榊橋			1.4	1.3	1.0	1.1	0.9
	八溝川	23	万年橋	A	2	0.7	0.7	0.9	0.9	0.9
	押川	24	押川橋	A	2	0.9	0.9	1.1	0.9	1.2
	滝川	25	小磯橋	B	3	1.2	1.2	1.1	1.1	1.4
	玉川	26	下玉川橋	B	3	1.7	1.8	1.8	1.4	1.8
	浅川	27	浅川橋	B	3	1.1	1.3	1.5	1.2	1.3
	山田川	28	東橋	A	2	1.5	1.5	1.1	1.4	0.8
	里川	29	新落合橋	A	2	1.5	1.6	1.0	1.2	0.8
	茂宮川	30	郡長橋	C	5	3.1	2.2	2.5	2.6	2.6

水系名	類型指定水域	番号	地点名	類型	基準 mg/l	BOD 75%値 (mg/l)				
						17	18	19	20	21
那珂川水系	那珂川 2	32	野口	A	2	0.9	1.0	1.0	0.9	0.7
		33	下国井			1.3	1.0	0.9	0.7	0.7
	那珂川 3	34	勝田橋	A	2	2.0	2.1	1.5	0.9	0.8
	緒川	36	緒川橋	A	2	0.5	0.5	0.6	0.7	0.8
	藤井川	37	上合橋	A	2	1.3	0.9	0.9	1.0	0.7
	塩子川	38	磯崎橋	AA	1	0.5	1.0	0.7	0.7	1.1
	早戸川 1	39	睦橋	B	3	2.1	2.3	2.2	4.1	2.0
	早戸川 2	40	浄水場下	C	5	6.0	6.0	4.1	5.4	5.6
	桜川	41	駅南小橋	C	5	6.6	5.2	4.4	4.6	4.3
	中丸川	45	柳沢橋	C	5	3.1	2.7	2.2	3.0	2.6
	澗沼川 1	49	高橋	A	2	1.2	1.2	1.2	1.5	1.4
	澗沼川 2	50	澗沼橋	B	3	1.5	1.0	1.7	1.9	1.3
	澗沼前川	51	長岡橋	B	3	1.6	1.3	1.4	1.4	1.6
	寛政川	52	寛政橋	A	2	1.6	1.5	1.4	1.6	1.7
	大谷川	53	大谷橋	B	3	2.9	1.6	1.8	1.5	1.5
石川川	54	入野橋	A	2	3.7	2.7	2.5	3.8	3.5	
利根川水系 (本川)	利根川中流	55	栗橋	A	2	1.6	1.2	1.4	1.2	2.0
	利根川下流	58	布川	A	2	2.0	2.0	2.1	1.6	1.6
		61	佐原			3.0	2.1	3.2	1.9	1.9
利根川水系 (他の支派川)	渡良瀬川 4	64	三国橋	B	3	3.8	2.6	3.0	1.2	2.3
	向堀川	66	砂井橋	D	8	6	4.7	6.2	4.1	4.3
	磯川	67	水海橋	D	8	7.6	5.4	4.8	2.9	4.3
	下大野水路	68	日下部橋	D	8	5.2	4.3	5.2	3.5	4.9
	宮戸川	70	宮戸川橋	C	5	2.1	1.8	2.6	1.7	2.5
	大川	71	大和田橋	C	5	3.0	2.5	3.0	2.6	3.1
	鶺鴒戸川	72	片神辺橋	B	3	4.9	3.2	4.8	2.3	2.9
	飯沼川	73	馬洗橋	B	3	2.6	3.0	3.7	2.7	3.5
		74	菅生沼湖心			3.2	2.9	3.0	1.9	3.3
	西仁連川	75	尾崎橋	B	3	3.6	2.0	2.8	2.1	2.4
東仁連川	77	豊神橋	C	5	4.8	3.4	3.7	2.3	3.1	

水系名	類型指定水域	番号	地点名	類型	基準 mg/l	BOD 75%値 (mg/l)				
						17	18	19	20	21
利根川水系 (奥怒川水域)	鬼怒川 2	78	川島橋	A	2	1.5	0.9	1.2	1.5	0.8
	鬼怒川 3	81	滝下橋	A	2	1.6	1.2	1.5	1.6	1.3
	田川	82	田川橋	B	3	2.0	2.4	3.0	2.0	2.5
利根川水系 (小貝川水域)	小貝川	86	黒子橋	A	2	1.8	1.7	2.1	1.5	1.4
		89	文巻橋			2.2	1.9	2.6	1.9	1.5
	五行川	91	下岡橋	A	2	1.6	1.2	1.3	2.6	1.1
	大谷川	92	西方上の橋	C	5	3.7	2.1	3.5	3.5	1.8
	糸繰川	93	寿久橋	C	5	4.5	3.6	5.8	3.7	4.3
	八間堀川	94	石洗橋	C	5	2.7	2.6	2.5	2.2	2.8
	中通川	95	伊丹神橋	B	3	3.1	3.3	3.1	1.9	2.6
	谷田川 1	96	丸山橋	B	3	1.9	2.4	2.5	2.0	2.5
	谷田川 2	97	牛久沼出口	A	2	2.9	3.2	3.1	3.4	3.6
	西谷田川	98	境松橋	B	3	1.8	1.6	2.2	1.5	2.7
	稻荷川	99	小茎橋	B	3	1.5	1.1	2.2	1.6	1.6
利根川水系 (霞ヶ浦流入河川)	新利根川	102	新利根橋	A	2	4.6	4.7	4.1	3.4	3.7
	小野川	103	奥原大橋	A	2	1.8	1.5	2.2	1.6	1.9
	清明川	107	勝橋	A	2	2.8	2.2	2.2	2.3	2.8
	花室川	108	親和橋	A	2	3.1	1.9	2.6	1.9	2.0
	備前川	109	備前川橋	A	2	3.8	3.1	3.5	3.2	3.3
	桜川	111	栄利橋	A	2	2.5	1.6	2.5	1.8	2.6
	新川	113	神天橋	A	2	4.0	5.0	4.6	3.8	3.2
	境川	114	国道354境橋	A	2	2.5	3.2	2.5	2.6	3.3
	一の瀬川	116	川中橋	A	2	1.5	2.0	2.1	1.9	2.3
	菱木川	117	菱木橋	A	2	2.0	1.1	1.8	1.5	1.6
	恋瀬川	119	平和橋	A	2	1.8	1.6	1.6	1.8	1.9
	山王川	121	所橋	A	2	2.9	3.0	2.5	1.9	2.1
	園部川	124	園部新橋	A	2	2.6	2.4	2.7	2.0	2.1
梶無川	125	上宿橋	A	2	2.2	1.5	1.9	1.9	1.9	

水系名	類型指定水域	番号	地点名	類型	基準 mg/l	BOD 75%値 (mg/l)				
						17	18	19	20	21
利根川水系 (北浦流入河川)	雁通川	127	J A 横橋	A	2	1.8	2.1	1.6	1.5	1.8
	蔵川	128	蔵川橋	A	2	1.7	1.9	1.6	1.9	2.0
	山田川	129	荷下橋	A	2	1.6	1.5	1.9	1.9	2.1
	武田川	130	内宿大橋	A	2	1.6	1.8	1.8	1.6	1.8
	巴川	132	新巴川橋	A	2	1.4	1.9	1.7	2.1	2.4
	銚田川	133	旭橋	A	2	2.2	4.0	4.3	3.7	3.0
	大洋川	134	田塚橋	A	2	0.8	1.0	0.7	1.0	1.5
流川	135	須保居橋	A	2	5.1	3.0	2.7	2.3	3.2	
利根川水系 (流入河川) (常陸利根川)	夜越川	136	堀の内橋	A	2	2.0	3.0	2.0	1.8	2.2
	前川	138	あやめ橋	A	2	4.0	3.7	4.3	3.5	4.3

(6) 湖沼の水域別水質経年変化 (COD)

水系名	類型指定水域名	番号	測定地点名	類型	基準 mg/l	COD 75%値 (mg/l)				
						17	18	19	20	21
那珂川水系	潤 沼	139	広 浦	B	5	8.6	6.6	7.8	7.7	7.5
		140	宮 前			8.4	7.2	8.3	7.4	7.5
		141	親 沢			7.4	7.1	7.8	7.0	6.7
利根川水系	霞 ケ 浦	144	掛 馬 沖	A	3	8.5	8.3	8.7	9.1	10.0
		149	玉 造 沖			8.9	8.2	9.6	8.9	10.0
		150	湖 心			7.7	8.3	8.6	8.6	9.3
		153	麻 生 沖			8.7	9.3	9.7	9.8	10.0
	北 浦	156	釜 谷 沖	A	3	8.1	7.9	9.8	9.8	11.0
		158	神 宮 橋			8.1	9.4	9.7	10.0	10.0
	常陸利根川	160	外 浪 逆 浦	A	3	7.7	8.7	9.6	9.3	9.5
		161	息 栖			7.9	8.9	8.9	9.7	9.7
小貝川水系	牛 久 沼	163	牛久沼湖心	B	5	9.5	9.3	9.3	8.6	9.5

(7) 海域の水域別水質経年変化 (COD)

水系名	類型指定水域	番号	測定地点名	類型	基準 mg/l	COD 75%値 (mg/l)				
						17	18	19	20	21
常磐地先水域	平 潟 漁 港	164	平 潟 漁 港	B	3	2.2	1.9	2.3	2.4	2.1
	大 津 漁 港	165	大 津 漁 港	B	3	2.4	2.5	3.1	2.3	2.2
	大津漁港南部	166	大津漁港西	B	3	2.1	3.1	3.2	2.4	2.4
	炭鉱排水口地先	167	塩 田 川 沖	B	3	2.1	2.3	2.4	2.4	2.4
	花貫川河口地先	168	花 貫 川 沖	B	3	2.3	2.4	2.8	2.2	1.8
	川 尻 港	169	川 尻 港	B	3	2.0	2.1	2.3	2.4	2.5
	常磐地先海域	170	川 尻 港 沖	A	2	1.9	2.4	2.0	2.2	2.4
	会 瀬 漁 港	171	会 瀬 漁 港	B	3	2.3	2.2	2.8	2.5	2.5
	泉川河口地先	172	泉 川 沖	B	3	2.5	2.8	2.8	2.4	1.7
	久 慈 魚 港	173	久 慈 漁 港	B	3	2.2	2.5	2.3	2.5	2.4
	日 立 港	174	日 立 港	B	3	2.4	2.7	2.3	2.5	2.6
県央地先水域	県央地先海域	179	大 洗 沖	A	2	2.6	2.8	2.4	2.9	2.7
	常陸那珂港	181	中央ふ頭沖	B	3	2.4	2.4	2.4	2.4	2.1
	磯崎漁港	183	磯崎漁港	B	3	2.2	2.4	1.9	2.4	2.1
	那珂湊漁港平磯地区	184	那珂湊漁港平磯地区	B	3	2.6	2.6	2.4	2.4	2.4
	那珂湊漁港	185	那珂湊漁港	B	3	2.6	2.6	2.7	2.7	2.8
	大 洗 港	186	大 洗 港	B	3	2.9	2.5	2.3	2.9	2.7
鹿島灘水域	鹿島港内	188	中央航路	C	8	2.2	2.2	2.6	2.5	2.5
	港湾北部	190	栗生浜沖(1)	B	3	2.1	2.3	2.5	2.4	2.3
	深 芝 沖	191	東電沖(1)	C	8	2.4	2.5	2.6	2.4	2.4
	鹿島灘海域	192	東電沖(2)	A	2	2.3	2.4	2.3	2.4	2.5
	港湾南部	193	知手浜沖	B	3	2.2	2.4	2.3	2.4	2.2

(8) 主要河川の水質経年変化 (BOD)

類型指定水域	番号	地点名	類型	基準 mg/l	BOD 75%値 (mg/l)									
					H12	H13	H14	H15	H16	H17	H18	H19	H20	H21
久慈川	20	山方	A	2	0.5	0.7	0.9	1.0	1.2	1.3	1.1	1.1	0.9	0.6
	21	榊橋	A	2	0.9	1.5	1.2	1.1	1.5	1.4	1.3	1.0	1.1	0.9
那珂川	32	野口	A	2	0.9	0.8	0.8	0.8	0.9	0.9	1.0	1.0	0.9	0.7
	33	下国井	A	2	0.9	0.7	1.0	0.7	0.9	1.3	1.0	0.9	0.7	0.7
	34	勝田橋	A	2	1.2	1.1	1.2	1.1	1.1	2.0	2.1	1.5	0.9	0.8
利根川	55	栗橋	A	2	2.0	1.7	1.6	1.3	1.9	1.6	1.2	1.4	1.2	2.0
	58	布川	A	2	2.0	1.8	1.7	1.9	2.0	2.0	2.0	2.1	1.6	1.6
	61	佐原	A	2	2.2	3.0	2.2	2.5	2.8	3.0	2.1	3.2	1.9	1.9
鬼怒川	78	川島橋	A	2	1.3	1.5	1.2	1.1	1.3	1.5	0.9	1.2	1.5	0.8
	81	滝下橋	A	2	1.6	2.2	1.7	1.8	1.7	1.6	1.2	1.5	1.6	1.3
小貝川	86	黒子橋	A	2	2.4	2.4	1.6	1.5	1.6	1.8	1.7	2.1	1.5	1.4
	89	文巻橋	A	2	2.4	2.2	1.8	1.9	1.6	2.2	1.9	2.6	1.9	1.5

(9) 湖沼の水質経年変化 (COD)

(単位: mg/ℓ)

水 域	測定地点	12	13	14	15	16	17	18	19	20	21
霞ヶ浦 (西浦)	掛馬沖	6.9	7.0	7.2	7.2	7.3	7.2	8.0	8.2	8.0	8.8
	玉造沖	7.8	8.4	7.6	7.8	8.0	8.1	8.3	8.8	8.2	9.2
	湖心	7.2	7.3	6.9	7.0	7.5	7.2	7.8	8.1	8.0	9.1
	麻生沖	8.3	8.0	7.3	8.1	8.4	7.8	8.6	9.0	9.2	10
	平均	7.6	7.7	7.3	7.5	7.8	7.6	8.2	8.5	8.4	9.3
北浦	釜谷沖	9.1	8.4	7.6	7.4	8.2	7.6	7.9	9.2	9.2	10
	神宮橋	9.2	8.6	8.0	7.9	8.3	7.8	8.8	9.8	9.4	10
	平均	9.2	8.5	7.8	7.7	8.3	7.7	8.4	9.5	9.3	10
常陸利根川	外浪逆浦	8.4	8.4	8.0	7.3	7.8	7.6	8.1	8.9	8.5	9.2
	息栖	8.1	8.0	7.6	7.0	7.6	7.2	8.1	8.7	8.9	9.4
	平均	8.3	8.2	7.8	7.2	7.7	7.4	8.1	8.8	8.7	9.3
湖沼	広浦	9.8	7.0	7.8	7.1	5.6	6.8	6.9	6.3	7.8	6.0
	宮前	9.1	6.9	7.9	6.8	5.7	7.1	6.7	6.8	7.0	6.0
	親沢	9.5	6.5	7.7	6.4	5.3	6.7	5.7	6.2	6.3	6.6
	平均	9.5	6.8	7.8	6.8	5.5	6.9	6.4	6.4	7.0	6.2
牛久沼	牛久沼湖心	8.6	7.9	8.6	7.5	7.2	8.2	8.3	8.0	7.6	8.0

(注) 数値は年間平均値

(10) 霞ヶ浦の水質経月変化 (COD)

(単位: mg/ℓ)

月 年度	4	5	6	7	8	9	10	11	12	1	2	3
17	9.2	8.5	8.1	6.9	6.6	6.8	6.5	6.7	6.7	7.7	8.4	8.6
18	9.2	8.2	7.8	7.1	7.2	7.8	8.2	7.5	7.9	8.2	9.1	10
19	9.6	9.3	7.8	7.8	9.0	8.5	8.5	8.1	7.7	9.1	9.1	12
20	8.9	9.2	8.7	9.5	8.7	8.3	8.7	7.7	7.5	8.7	9.5	8.7
21	11	11	9.1	9.3	11	9.6	8.7	8.2	7.9	8.9	9.4	10

(注) 各月の数値は霞ヶ浦(西浦), 北浦及び常陸利根川の環境基準地点計8地点の平均値である。

(1) 霞ヶ浦の水質経年変化 (全窒素, 全りん)

(単位: mg/ℓ)

水 域	測定地点	全 窒 素					全 り ん				
		17	18	19	20	21	17	18	19	20	21
霞ヶ浦 (西 浦)	掛馬沖	1.2	1.1	1.1	1.4	1.2	0.10	0.098	0.094	0.10	0.095
	玉造沖	1.2	1.3	1.3	1.6	1.3	0.12	0.11	0.12	0.12	0.11
	湖 心	0.92	0.79	0.96	1.3	1.1	0.10	0.097	0.094	0.099	0.095
	麻生沖	0.91	0.75	0.98	1.2	1.1	0.097	0.098	0.098	0.10	0.097
北 浦	釜谷沖	1.2	0.98	1.2	1.4	1.2	0.085	0.092	0.11	0.14	0.11
	神宮橋	1.0	0.88	1.2	1.2	1.1	0.11	0.11	0.14	0.17	0.13
常陸利根川	外浪逆浦	1.1	0.84	1.1	1.2	0.97	0.096	0.097	0.11	0.12	0.10
	息 栖	0.99	0.82	1.0	1.2	0.95	0.089	0.095	0.10	0.11	0.092

(注) 数値は年間平均値