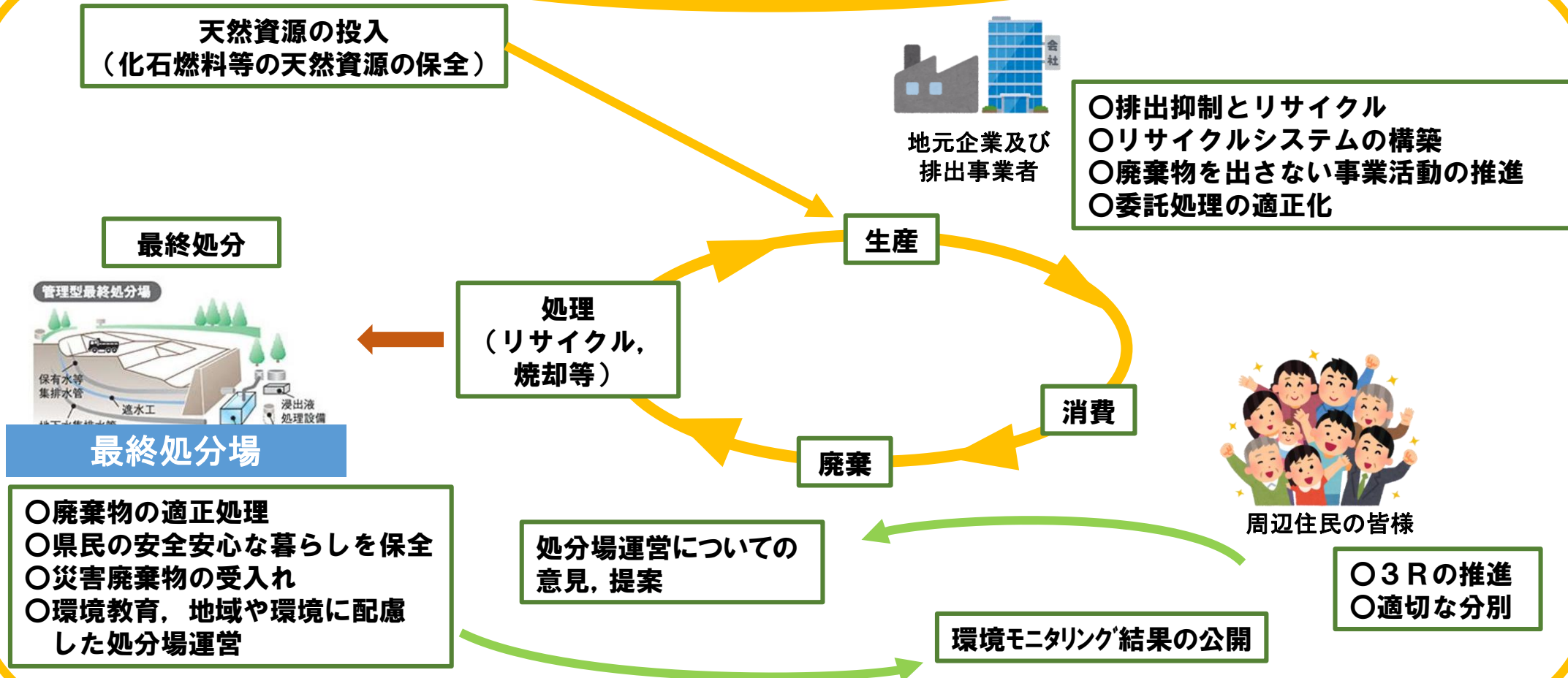


新処分場整備に向けた取り組み②

○ 地域との共生を目指した施設整備

「環境都市宣言」をされている日立市にふさわしいモデル的な施設整備を行い、市民の皆様や企業との共生を図り、持続可能な循環型社会の形成を推進していきます

持続可能な循環型社会の形成



新処分場整備に向けた取り組み③

○地域との共生を目指した施設整備

基本計画の策定について

各分野の専門家をメンバーとする策定委員会を設置し、安全・安心な施設整備を進めるため、地域の声を踏まえた基本計画を策定し、地域との共生を目指していきます

基本計画(策定委員会)

- 施設の規模・構造・配置
最終処分場及び水処理施設等の規模・構造・配置
日立市にふさわしい中間処理施設等の導入
- 受入対象廃棄物の種類や受入基準
受入する廃棄物の種類・受入審査基準等
- 搬入車両対策
搬入時間や、経路、交通安全対策
- 環境保全対策
水質や騒音等への対策とモニタリング結果の情報公開
- 事業採算の試算
概算建設コスト、概算経営収支等

環境影響調査の実施

生活環境への影響を把握するため、法令等に基づき、水質、動植物の現況を調査するとともに、施設の設置に伴う将来の影響予測を行います

住民の皆様や、地元企業等の声を計画に反映させていきます

○環境学習施設による環境学習全般の普及啓発

環境学習施設を設置し、次世代を担う子供たちへの環境教育を実施していきます



(写真)エコフロンティアかさまの管理棟2階にある環境学習施設(展示コーナー)
常時見学を受け入れており、学校や環境団体など、年間約600名が見学しています

○地域振興事業

地域振興事業について、日立市や地元の皆様と協議しながら検討してまいります