



東京都中央卸売市場における 花き流通の概要

平成 2 7 年 3 月

茨城県農産物販売推進東京本部

目 次

1 平成25年東京都中央卸売市場取扱実績	
(1) 東京都中央卸売市場 部類別販売実績	
ア 総数	1
イ 茨城県産	2
ウ 部類別取扱金額シェア	3
(2) 東京都中央卸売市場 取扱金額推移	3
(3) 東京都中央卸売市場 市場別取扱金額	4
(4) 東京都中央卸売市場 月別品目別取扱実績	5
(5) 東京都中央卸売市場 主要品目の産地別入荷状況	23
(6) 東京都中央卸売市場 主要品目の外国産切花入荷状況	31
2 平成25年東京都地方卸売市場取扱実績	
(1) 東京都地方卸売市場 市場別取扱実績	33
(2) 東京都地方卸売市場 部類別取扱実績	33
(3) 東京都地方卸売市場 品目別取扱実績	34
ア 切花	34
イ 鉢花	34
3 参考資料	
(1) 花き関係品消費動向	35
(2) 花・植木小売業事業所数等の推移	35
(3) 東京都内の花き卸売市場配置図	36
(4) 東京都内及び近郊の主な花き卸売市場	37

1 平成25年東京都中央卸売市場取扱実績

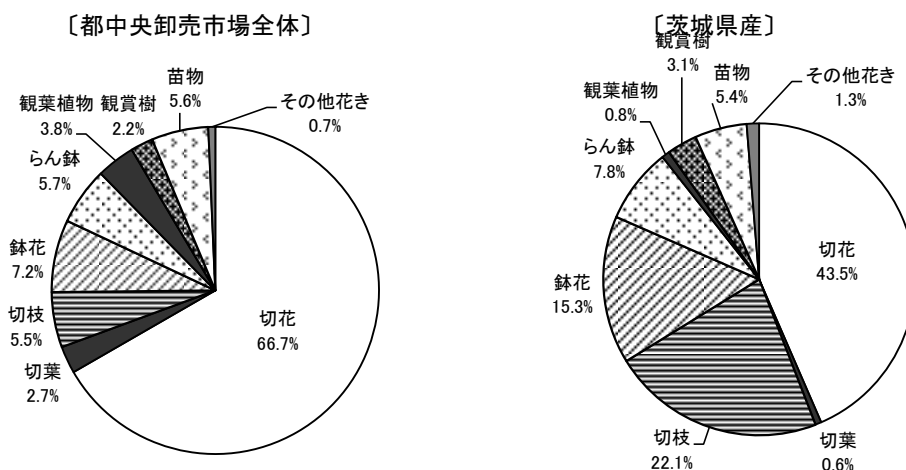
(1)-ア 東京都中央卸売市場 部類別販売実績(総数)

区分	年計	1月	2月	3月	4月	5月	6月	7月	8月	9月	10月	11月	12月	
総数	金額(千円)	85,487,278	5,349,833	4,876,133	9,201,926	6,756,615	8,785,343	5,747,579	5,847,880	6,670,077	8,521,569	6,372,387	6,706,489	10,651,448
	前年対比	99%	105%	92%	107%	93%	97%	100%	87%	104%	106%	100%	89%	105%
切花	数量(千本)	907,385	61,826	59,964	108,258	68,850	74,716	66,193	76,562	83,398	95,465	67,825	58,089	86,238
	前年対比	98%	104%	90%	95%	96%	91%	110%	94%	98%	101%	105%	94%	99%
	金額(千円)	57,006,748	3,947,667	3,518,800	6,760,583	3,873,935	4,394,714	3,739,041	4,092,818	5,432,383	6,374,557	4,217,788	3,966,836	6,687,625
	前年対比	98%	104%	90%	95%	96%	91%	110%	94%	98%	101%	105%	94%	99%
切葉	金額(千円)	57,006,748	3,947,667	3,518,800	6,760,583	3,873,935	4,394,714	3,739,041	4,092,818	5,432,383	6,374,557	4,217,788	3,966,836	6,687,625
	前年対比	98%	104%	90%	95%	96%	91%	110%	94%	98%	101%	105%	94%	99%
	価格(円/本)	63	64	59	62	56	59	56	53	65	67	62	68	78
	前年対比	101%	102%	105%	118%	92%	99%	94%	88%	108%	102%	97%	91%	110%
切枝	数量(千枝)	73,814	5,155	4,809	6,960	6,811	7,713	6,488	6,074	5,635	6,813	6,009	5,333	6,014
	前年対比	95%	102%	92%	96%	93%	90%	108%	85%	95%	96%	100%	87%	101%
	金額(千円)	2,245,466	141,098	140,195	240,361	222,705	233,542	173,290	175,259	170,545	202,634	181,575	163,389	200,872
	前年対比	97%	109%	96%	107%	93%	91%	97%	81%	101%	96%	101%	86%	110%
鉢花	価格(円/枝)	30	27	29	35	33	30	27	29	30	30	30	31	33
	前年対比	102%	107%	105%	113%	100%	101%	90%	95%	106%	100%	101%	99%	109%
	数量(千束)	28,006	1,243	2,053	1,741	1,217	1,204	1,254	1,430	1,143	1,662	1,889	1,942	11,230
	前年対比	98%	102%	98%	94%	103%	95%	109%	91%	95%	103%	108%	90%	97%
鉢鉢	金額(千円)	4,693,358	239,463	362,080	374,058	264,371	272,145	276,637	247,412	221,510	338,919	378,745	399,600	1,318,417
	前年対比	100%	111%	98%	105%	95%	94%	111%	89%	100%	101%	112%	92%	98%
	価格(円/束)	168	193	176	215	217	226	221	173	194	204	201	206	117
	前年対比	102%	109%	100%	111%	92%	100%	101%	97%	105%	97%	104%	102%	101%
らん鉢	数量(千鉢)	18,329	1,162	959	1,683	1,680	3,517	1,062	969	534	1,256	1,510	2,065	1,933
	前年対比	96%	90%	73%	91%	99%	106%	83%	104%	82%	112%	94%	100%	97%
	金額(千円)	5,990,052	292,939	220,176	416,259	488,211	1,524,162	291,075	246,669	135,382	351,512	354,856	753,268	915,542
	前年対比	97%	97%	75%	92%	101%	102%	87%	103%	85%	120%	94%	95%	96%
観葉植物	価格(円/鉢)	327	252	230	247	291	433	274	255	254	280	235	365	474
	前年対比	101%	108%	103%	101%	102%	97%	105%	99%	104%	108%	100%	95%	99%
	数量(千鉢)	1,581	131	124	179	151	169	105	109	69	99	85	125	234
	前年対比	91%	86%	82%	91%	92%	88%	91%	108%	84%	97%	81%	96%	100%
観賞樹	金額(千円)	4,803,347	303,795	268,334	517,671	434,689	445,822	320,674	368,515	257,679	392,368	333,168	439,009	721,624
	前年対比	98%	98%	84%	97%	99%	101%	91%	100%	99%	115%	91%	94%	105%
	価格(円/鉢)	3,039	2,317	2,158	2,897	2,878	2,631	3,048	3,376	3,727	3,973	3,935	3,508	3,083
	前年対比	107%	114%	103%	107%	108%	115%	100%	92%	117%	118%	113%	98%	105%
苗木	数量(千鉢)	8,746	529	340	631	1,152	1,366	902	887	571	812	644	544	368
	前年対比	105%	142%	83%	90%	114%	133%	96%	105%	94%	110%	86%	95%	96%
	金額(千円)	3,398,543	174,354	157,233	293,031	437,182	447,826	377,762	367,140	231,495	309,554	234,512	210,550	157,904
	前年対比	104%	102%	86%	97%	108%	116%	108%	106%	99%	114%	88%	101%	99%
その他花き	価格(円/鉢)	389	329	462	465	379	328	419	414	406	381	364	387	429
	前年対比	99%	71%	103%	108%	95%	87%	113%	101%	105%	104%	103%	106%	103%
	数量(千箱)	4,094	161	185	374	678	905	351	173	100	298	324	292	254
	前年対比	99%	99%	80%	88%	102%	109%	87%	95%	87%	129%	99%	93%	108%
苗木	金額(千円)	1,907,544	61,314	64,166	147,062	314,903	556,882	150,881	67,070	47,050	126,557	123,216	127,608	120,834
	前年対比	100%	112%	78%	81%	85%	116%	89%	105%	94%	141%	100%	97%	108%
	価格(円/箱)	466	381	347	393	465	616	430	388	470	425	381	437	475
	前年対比	100%	113%	98%	91%	84%	106%	102%	111%	108%	109%	101%	104%	101%
その他花き	数量(千箱)	3,223	134	101	237	389	506	304	194	102	207	341	442	264
	前年対比	97%	103%	75%	83%	102%	105%	86%	103%	93%	124%	100%	94%	93%
	金額(千円)	4,810,924	174,623	134,180	373,350	691,178	849,020	397,663	239,225	140,441	374,507	513,030	601,859	321,849
	前年対比	99%	102%	76%	87%	113%	106%	84%	108%	99%	135%	103%	93%	82%
その他花き	価格(円/箱)	1,493	1,300	1,328	1,573	1,775	1,677	1,307	1,231	1,374	1,811	1,506	1,363	1,217
	前年対比	103%	99%	102%	105%	111%	101%	97%	105%	106%	109%	103%	99%	88%
	数量(千箱)	749	14	10	23	39	42	25	127	80	36	50	91	212
	前年対比	88%	156%	57%	143%	89%	76%	104%	81%	82%	101%	110%	87%	85%
その他花き	金額(千円)	631,296	14,579	10,967	79,552	29,440	61,230	20,557	43,772	33,591	50,961	35,496	44,370	206,781
	前年対比	107%	108%	86%	275%	80%	106%	73%	107%	86%	129%	104%	63%	109%
	価格(円/箱)	843	1,053	1,093	3,501	754	1,460	819	344	420	1,413	705	489	977
	前年対比	122%	69%	152%	193%	91%	139%	70%	131%	106%	127%	94%	73%	128%

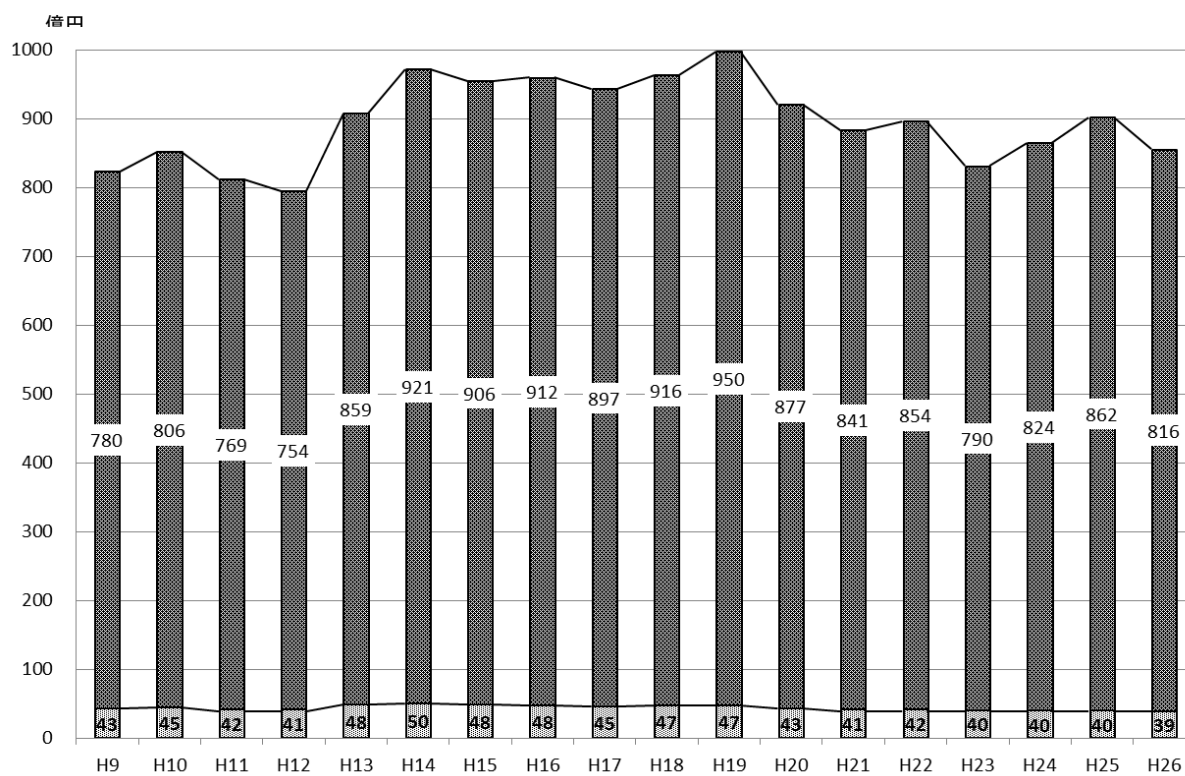
(1)-イ 東京都中央卸売市場 部類別販売実績(茨城県産)

区分	年計	1月	2月	3月	4月	5月	6月	7月	8月	9月	10月	11月	12月	
総数	金額(千円)	3,920,092	170,276	172,131	256,693	258,831	489,808	303,180	277,305	240,885	349,794	250,189	251,951	899,049
	前年対比	98%	107%	90%	95%	102%	98%	105%	84%	98%	118%	96%	86%	97%
切花	数量(千本)	34,157	1,487	1,228	1,793	1,778	2,439	4,266	5,012	4,281	5,403	3,174	1,480	1,817
	前年対比	98%	107%	82%	84%	106%	84%	120%	92%	90%	111%	108%	83%	98%
	金額(千円)	1,725,617	95,035	78,182	131,065	104,361	153,512	203,016	189,775	175,965	228,920	125,326	99,945	140,515
	前年対比	99%	110%	87%	102%	102%	90%	113%	81%	100%	117%	97%	83%	105%
切葉	数量(千枚)	697	17	13	16	62	177	81	103	64	70	39	32	23
	前年対比	103%	73%	122%	131%	127%	85%	123%	85%	102%	149%	111%	139%	127%
	金額(千円)	28,350	622	434	534	2,985	7,165	3,433	3,544	2,745	2,803	1,729	1,331	1,024
	前年対比	111%	90%	111%	143%	145%	91%	133%	90%	125%	137%	104%	131%	139%
切枝	数量(千束)	8,304	124	303	90	81	66	86	153	97	121	176	238	6,768
	前年対比	99%	99%	115%	96%	109%	95%	136%	95%	87%	93%	106%	96%	98%
	金額(千円)	877,604	18,325	47,446	18,180	15,939	17,089	19,389	24,398	19,251	25,762	29,389	29,665	612,772
	前年対比	99%	98%	109%	103%	99%	112%	131%	90%	94%	99%	116%	99%	97%
鉢花	数量(千鉢)	1,714	95	65	126	147	425	103	88	38	117	157	182	171
	前年対比	97%	106%	71%	86%	112%	107%	79%	102%	78%	130%	92%	88%	97%
	金額(千円)	594,330	28,032	17,272	36,606	41,854	180,599	25,256	21,685	8,647	31,442	39,742	74,538	88,657
	前年対比	96%	103%	73%	83%	97%	105%	74%	96%	77%	135%	94%	93%	96%
らん鉢	数量(千鉢)	38	2	3	5	4	5	3	3	2	3	3	2	3
	前年対比	91%	102%	93%	98%	81%	109%	96%	80%	84%	110%	77%	72%	95%
	金額(千円)	302,598	17,594	20,400	34,489	31,366	31,642	23,214	21,162	22,798	30,494	24,027	21,859	23,553
	前年対比	96%	91%	91%	101%	104%	120%	98%	79%	93%	118%	83%	78%	100%
観葉植物	数量(千鉢)	221	7	6	13	41	59	16	20	13	22	14	7	4
	前年対比	112%	110%	100%	88%	137%	205%	81%	98%	106%	104%	68%	52%	70%
	金額(千円)	33,558	909	679	1,768	5,903	5,627	3,006	4,031	2,763	4,315	2,708	964	885
	前年対比	103%	121%	90%	64%	116%	115%	87%	112%	112%	113%	86%	76%	140%
観賞樹	数量(千鉢)	264	9	12	29	42	70	19	12	11	22	22	10	8
	前年対比	90%	121%	141%	90%	93%	90%	89%	108%	77%	125%	87%	41%	78%
	金額(千円)	109,224	1,564	2,299	8,167	16,346	48,438	4,915	2,886	2,712	6,593	9,161	3,418	2,726
	前年対比	87%	125%	101%	77%	84%	85%	79%	110%	88%	151%	87%	65%	86%
苗木	数量(千箱)	164	6	4	16	22	31	17	8	4	11	14	21	10
	前年対比	92%	146%	69%	83%	107%	109%	84%	87%	69%	112%	95%	84%	62%
	金額(千円)	200,096	6,035	4,241	20,937	36,663	43,208	19,738	8,541	4,435	15,455	14,472	18,746	7,625
	前年対比	92%	144%	66%	83%	111%	101%	84%	99%	79%	113%	91%	80%	50%
その他花き	数量(千箱)	56	1	1	1	3	2	2	6	2	4	4	3	26
	前年対比	109%	65%	189%	69%	182%	127%	142%	203%	105%	161%	273%	62%	90%
	金額(千円)	48,715	2,160	1,178	4,946	3,414	2,528	1,213	1,284	1,570	4,010	3,635	1,484	21,292
	前年対比	95%	191%	64%	64%	99%	100%	90%	87%	123%	153%	142%	33%	102%
その他花き	金額(千円)	872	4,310	1,648	3,852	1,159	1,165	615	216	640	1,043	815	474	804
	前年対比	87%	292%	34%	94%	54%	79%	63%	43%	118%	95%	52%	54%	113%

(1)-ウ 東京都中央卸売市場 部類別取扱金額シェア



(2) 東京都中央卸売市場 取扱金額推移



□ 茨城県産 ■ 東京都中央卸売市場市場全体(茨城県産を除く)

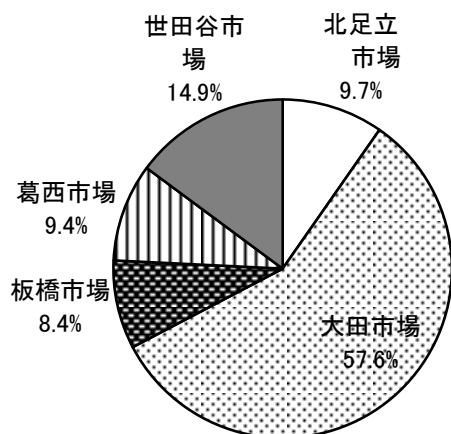
(3) 東京都中央卸売市場 市場別取扱金額

単位：千円

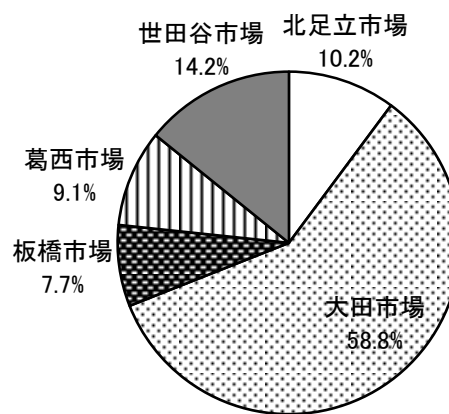
区分	総入荷			茨城県産			市場の占有率	
	平成26年	平成25年	前年比	平成26年	平成25年	前年比		
北足立市場	切花類	6,729,015	7,019,510	96%	291,635	297,923	98%	4.3%
	鉢物類	1,005,758	1,035,170	97%	75,588	83,340	91%	7.5%
	その他	291,742	296,934	98%	30,520	27,492	111%	10.5%
	計	8,026,514	8,351,614	96%	397,743	408,755	97%	5.0%
大田市場	切花類	36,993,036	36,978,741	100%	1,547,204	1,568,697	99%	4.2%
	鉢物類	9,025,015	9,224,560	98%	597,905	636,578	94%	6.6%
	その他	3,477,168	3,467,974	100%	145,420	158,649	92%	4.2%
	計	49,495,219	49,671,275	100%	2,290,528	2,363,924	97%	4.6%
板橋市場	切花類	6,501,191	6,566,015	99%	262,458	268,387	98%	4.0%
	鉢物類	547,677	574,253	95%	29,532	29,992	98%	5.4%
	その他	129,271	139,785	92%	8,399	9,497	88%	6.5%
	計	7,178,140	7,280,054	99%	300,389	307,876	98%	4.2%
葛西市場	切花類	5,531,536	5,543,830	100%	218,374	225,138	97%	3.9%
	鉢物類	2,038,488	1,991,171	102%	116,197	108,878	107%	5.7%
	その他	551,755	538,435	102%	29,604	33,299	89%	5.4%
	計	8,121,779	8,073,436	101%	364,175	367,316	99%	4.5%
世田谷市場	切花類	8,190,794	8,379,629	98%	311,900	300,575	104%	3.8%
	鉢物類	3,482,549	3,429,414	102%	220,489	229,674	96%	6.3%
	その他	992,284	992,560	100%	34,867	39,566	88%	3.5%
	計	12,665,627	12,801,604	99%	567,256	569,816	100%	4.5%
総計	切花類	63,945,573	64,487,725	99%	2,631,571	2,660,720	99%	4.1%
	鉢物類	16,099,486	16,254,568	99%	1,039,711	1,088,463	96%	6.5%
	その他	5,442,220	5,435,689	100%	248,811	268,504	93%	4.6%
	計	85,487,278	86,177,982	99%	3,920,092	4,017,687	98%	4.6%

切花類＝切花，切葉，切枝
鉢物類＝鉢花，らん鉢，観葉植物，観賞樹
その他＝苗木，その他花き

H25 [総入荷]



H25 [茨城県産]



(4) 東京都中央卸売市場 月別品目別取扱実績

部 類	品目		平成26年計	前年比	1月	2月	3月	4月	5月	
切 花	輪 菊	市場全体	数量(千本)	131,453	100.2%	8,540	7,033	14,660	8,710	9,017
			金額(千円)	8,230,467	96.5%	571,538	443,790	989,270	515,456	468,628
	茨城県産	数量(千本)	2,738	104.2%	170	82	218	200	264	
		金額(千円)	184,424	99.6%	11,726	4,470	16,174	13,317	15,367	
	スプレー菊	市場全体	数量(千本)	74,530	95.6%	4,692	4,263	9,116	5,023	5,099
			金額(千円)	3,859,795	99.8%	219,721	179,554	435,905	206,795	242,262
	茨城県産	数量(千本)	120	118.1%	0	0	0	0	0	
		金額(千円)	3,195	120.9%	0	0	0	0	8	
	小 菊	市場全体	数量(千本)	66,966	96.9%	3,292	2,709	10,850	4,044	3,784
			金額(千円)	2,152,381	97.3%	75,778	68,523	341,040	86,062	98,994
	茨城県産	数量(千本)	13,779	98.7%	5	0	0	0	200	
		金額(千円)	467,482	99.3%	129	0	0	0	7,697	
	カーネーション	市場全体	数量(千本)	64,533	100.7%	3,462	3,476	7,256	5,025	8,142
			金額(千円)	3,151,962	101.7%	175,747	163,794	359,384	224,256	434,509
	茨城県産	数量(千本)	306	89.9%	30	28	42	51	46	
		金額(千円)	18,115	98.2%	1,833	1,730	2,678	2,583	2,710	
	スプレーカーネーション	市場全体	数量(千本)	54,274	100.8%	3,169	3,108	6,052	5,244	6,402
			金額(千円)	2,468,934	101.7%	144,375	125,085	294,538	199,253	295,080
	茨城県産	数量(千本)	1,847	87.6%	209	186	278	422	449	
		金額(千円)	84,966	89.1%	10,080	8,720	16,359	15,267	20,264	
バ ラ	市場全体	数量(千本)	65,136	95.5%	4,316	4,085	6,282	5,592	6,320	
		金額(千円)	4,940,021	98.7%	344,168	371,099	588,682	395,677	443,087	
茨城県産	数量(千本)	2,417	94.7%	162	133	176	259	272		
	金額(千円)	180,724	98.2%	14,222	14,664	21,011	17,915	17,361		
スプレーバラ	市場全体	数量(千本)	16,911	92.3%	1,078	883	1,408	1,759	1,866	
		金額(千円)	1,545,421	96.0%	102,425	104,409	185,374	137,246	163,405	
茨城県産	数量(千本)	1,549	103.3%	92	85	123	167	181		
	金額(千円)	146,821	102.7%	9,333	10,542	18,157	14,529	16,598		
鉄砲ゆり	市場全体	数量(千本)	4,647	95.2%	216	167	365	285	273	
		金額(千円)	416,655	98.9%	22,454	18,928	43,297	18,054	20,541	
茨城県産	数量(千本)	3	225.0%	0	0	0	0	0		
	金額(千円)	276	199.0%	0	0	0	0	0		
すかしゆり	市場全体	数量(千本)	4,077	76.7%	243	214	422	265	425	
		金額(千円)	327,955	87.3%	22,711	20,003	40,200	21,051	28,830	
茨城県産	数量(千本)	24	70.6%	1	0	5	1	4		
	金額(千円)	1,610	94.9%	49	0	519	74	149		
ハイブリット	市場全体	数量(千本)	19,324	93.5%	1,146	984	1,680	1,383	1,610	
		金額(千円)	3,940,776	97.5%	290,469	248,991	384,353	276,571	288,691	
茨城県産	数量(千本)	8	29.1%	0	0	1	0	2		
	金額(千円)	807	25.7%	19	0	104	25	63		
その他ゆり	市場全体	数量(千本)	1,006	94.8%	53	53	101	76	97	
		金額(千円)	106,696	99.0%	6,987	6,117	11,567	8,456	9,557	
茨城県産	数量(千本)	5	110.1%	0	0	0	0	0		
	金額(千円)	188	84.3%	0	0	12	4	10		
ストック類	市場全体	数量(千本)	13,658	100.2%	2,154	1,943	3,146	544	22	
		金額(千円)	886,028	102.6%	168,763	119,042	200,591	26,503	1,028	
茨城県産	数量(千本)	33	113.9%	13	1	1	2	3		
	金額(千円)	1,405	98.6%	447	10	64	95	101		
スターチス シニユータ系	市場全体	数量(千本)	24,314	97.4%	1,614	1,426	3,703	2,323	2,425	
		金額(千円)	1,004,299	101.1%	69,471	54,360	193,980	53,423	53,619	
茨城県産	数量(千本)	0	—	0	0	0	0	0		
	金額(千円)	0	—	0	0	0	0	0		
その他 スターチス	市場全体	数量(千本)	3,962	95.7%	49	27	55	135	413	
		金額(千円)	254,593	94.4%	4,405	2,302	4,836	10,283	27,641	
茨城県産	数量(千本)	44	204.3%	0	0	0	0	33		
	金額(千円)	1,752	155.7%	0	0	0	0	1,363		

年平均単価：切花(／本)、切葉(／枚)、切枝(／束)、鉢花・らん鉢・観葉植物・鑑賞樹(／鉢)、苗木・その他花き(／箱)

6月	7月	8月	9月	10月	11月	12月	年平均 単価 (円)	都中央における 茨城産シェア		品目
9,525	12,550	14,266	15,515	9,219	7,796	14,624	63	数量	2.1%	輪菊
509,938	523,164	987,643	1,073,214	470,265	500,678	1,176,883				
381	322	238	284	180	121	278	67	金額	2.2%	
20,594	17,843	18,846	22,263	11,270	8,263	24,290				
5,108	6,068	7,564	8,261	5,845	4,785	8,707	52	数量	0.2%	スプレー菊
267,855	292,248	467,123	504,443	246,774	248,819	548,297				
42	19	7	30	22	0	0	27	金額	0.1%	
1,139	443	201	923	465	2	13				
4,187	6,926	8,790	11,211	3,650	2,283	5,239	32	数量	20.6%	小菊
149,715	187,306	316,411	419,813	96,818	92,702	219,218				
2,016	2,846	2,775	4,044	1,566	297	30	34	金額	21.7%	
77,909	84,299	97,484	145,871	40,385	12,383	1,326				
4,380	5,074	5,245	6,603	4,990	4,608	6,272	49	数量	0.5%	カーショナー
201,201	230,296	258,621	338,698	231,559	205,628	328,270				
7	1	2	2	15	36	47	59	金額	0.6%	
232	63	103	211	745	1,924	3,304				
3,796	4,099	4,843	5,227	3,813	3,368	5,153	45	数量	3.4%	カーショナー
172,989	180,293	238,157	259,987	160,725	143,761	254,693				
120	0	0	1	10	51	121	46	金額	3.4%	スプレー
4,327	0	0	63	462	2,105	7,318				
5,751	5,057	4,139	6,246	6,708	5,498	5,142	76	数量	3.7%	バラ
306,224	265,461	241,527	458,730	506,176	501,514	517,676				
272	188	135	197	244	199	180	75	金額	3.7%	
12,063	8,473	6,500	12,451	17,273	19,383	19,409				
1,751	1,559	1,165	1,234	1,736	1,267	1,203	91	数量	9.2%	スパラレー
101,103	84,039	72,734	131,793	168,413	149,219	145,259				
162	140	107	116	156	116	103	95	金額	9.5%	
9,635	7,725	6,408	12,105	14,801	14,416	12,572				
326	632	855	505	230	228	564	90	数量	0.1%	鉄砲ゆり
23,219	36,316	69,081	57,942	23,370	23,048	60,404				
0	1	3	0	0	0	0	81	金額	0.1%	
0	34	240	2	0	0	0				
400	412	369	364	323	261	379	80	数量	0.6%	すかしゆり
23,247	23,956	30,594	34,968	23,496	20,117	38,782				
0	0	0	0	0	4	8	66	金額	0.5%	
3	8	0	0	12	176	620				
1,724	1,903	1,784	1,812	1,758	1,464	2,076	204	数量	0.0%	ハイブリット
273,823	295,824	401,524	432,998	314,223	275,292	458,016				
0	1	0	0	0	0	3	98	金額	0.0%	
0	110	0	0	0	6	479				
125	114	81	87	68	64	89	106	数量	0.5%	その他ゆり
10,307	8,809	8,312	10,432	7,370	6,840	11,942				
0	0	0	0	0	2	2	39	金額	0.2%	
0	3	0	0	0	65	93				
3	0	0	5	1,000	2,627	2,213	65	数量	0.2%	ストック類
144	8	3	284	52,851	118,708	198,104				
0	0	0	0	0	0	12	43	金額	0.2%	
8	0	0	0	0	0	681				
1,601	1,732	1,963	1,358	1,038	1,851	3,279	41	数量	0.0%	スターチス
62,504	68,647	89,713	69,491	43,575	64,106	181,410				
0	0	0	0	0	0	0	—	金額	0.0%	
0	0	0	0	0	0	0				
593	828	951	550	254	61	46	64	数量	1.1%	スターチス
37,102	45,000	61,406	37,835	14,287	4,419	5,076				
8	2	0	0	1	0	0	40	金額	0.7%	その他
239	59	4	30	57	0	0				

部 類	品目		平成26年計	前年比	1月	2月	3月	4月	5月	
切 花	トルコギキョウ 類	市場全体	数量(千本)	27,713	94.9%	1,631	1,411	1,900	1,788	2,057
			金額(千円)	4,295,274	100.6%	265,282	226,459	332,115	321,639	370,219
	茨城県産	数量(千本)	747	110.5%	35	22	36	60	124	
		金額(千円)	124,894	112.8%	5,926	4,608	8,036	13,695	26,225	
	フリージア類	市場全体	数量(千本)	5,909	89.2%	967	1,120	1,557	708	22
			金額(千円)	267,619	96.1%	44,695	46,494	68,258	22,937	764
	茨城県産	数量(千本)	2,643	92.2%	509	509	475	88	0	
		金額(千円)	136,347	102.4%	25,689	24,188	22,671	3,002	0	
	大輪系 グラジオラス	市場全体	数量(千本)	5,128	107.4%	245	206	368	181	242
			金額(千円)	280,731	101.2%	13,897	10,550	20,615	14,188	20,318
	茨城県産	数量(千本)	1,908	105.6%	0	0	0	0	107	
		金額(千円)	84,662	92.7%	0	0	0	17	7,921	
	小輪系 グラジオラス	市場全体	数量(千本)	202	99.6%	14	27	34	40	18
			金額(千円)	7,679	96.5%	607	797	1,129	1,386	680
	茨城県産	数量(千本)	54	108.3%	0	0	0	0	4	
		金額(千円)	2,446	99.7%	0	0	0	0	231	
	カトレア	市場全体	数量(千本)	1,297	93.9%	141	119	120	122	99
			金額(千円)	419,817	95.6%	38,909	26,600	33,579	20,852	19,455
	茨城県産	数量(千本)	44	99.2%	5	7	6	5	5	
		金額(千円)	12,370	97.3%	1,287	1,153	1,215	749	794	
ファレノプシス	市場全体	数量(千本)	1,086	105.5%	80	80	117	112	111	
		金額(千円)	546,095	110.7%	44,677	38,134	46,785	38,751	37,265	
茨城県産	数量(千本)	25	86.4%	2	1	2	3	3		
	金額(千円)	9,477	88.2%	1,018	598	496	612	518		
アスター	市場全体	数量(千本)	4,474	101.2%	102	45	91	139	213	
		金額(千円)	239,032	104.5%	5,308	2,864	6,330	10,165	14,446	
茨城県産	数量(千本)	1,006	98.9%	1	0	2	15	2		
	金額(千円)	44,249	93.1%	28	0	72	888	148		
アリウム	市場全体	数量(千本)	1,256	89.3%	97	103	159	202	296	
		金額(千円)	63,710	90.1%	4,179	4,543	7,100	12,401	18,000	
茨城県産	数量(千本)	7	128.1%	0	0	0	0	6		
	金額(千円)	441	116.9%	0	0	0	0	438		
アルストロ メリア	市場全体	数量(千本)	16,040	99.0%	1,301	1,414	2,084	2,356	1,919	
		金額(千円)	1,240,424	100.6%	115,260	99,784	187,114	123,602	97,398	
茨城県産	数量(千本)	596	85.7%	44	59	140	139	57		
	金額(千円)	28,605	86.1%	2,649	2,570	8,992	3,735	1,435		
カラ	市場全体	数量(千本)	4,618	90.3%	374	405	648	705	539	
		金額(千円)	396,195	91.6%	31,986	30,165	52,148	45,622	41,025	
茨城県産	数量(千本)	50	81.1%	3	4	9	18	9		
	金額(千円)	2,374	64.3%	192	222	469	713	342		
カンパニュラ	市場全体	数量(千本)	1,741	103.2%	23	43	118	392	780	
		金額(千円)	97,851	105.0%	2,127	3,451	8,503	25,411	41,610	
茨城県産	数量(千本)	10	61.1%	0	0	0	5	4		
	金額(千円)	825	71.0%	0	0	10	455	291		
ガベラ	市場全体	数量(千本)	39,996	101.5%	3,274	3,211	4,420	4,568	3,983	
		金額(千円)	1,339,439	99.5%	91,704	86,105	214,110	110,512	122,373	
茨城県産	数量(千本)	638	98.0%	30	28	69	63	84		
	金額(千円)	18,581	97.0%	827	811	2,918	1,267	2,158		
きんぎょ草	市場全体	数量(千本)	6,333	93.7%	666	860	1,410	858	284	
		金額(千円)	347,181	97.6%	49,284	48,002	84,704	37,730	12,057	
茨城県産	数量(千本)	18	84.7%	4	6	2	2	5		
	金額(千円)	1,043	95.8%	267	377	129	84	186		

6月	7月	8月	9月	10月	11月	12月	年平均 単価 (円)	都中央における 茨城産シェア		品目
2,857	2,864	2,763	2,850	2,995	2,380	2,217	155	数量	2.7%	ギ キ ト ル コ ウ 類
339,426	367,248	403,341	486,538	427,242	377,896	377,867		金額	2.9%	
229	119	23	6	27	41	25	167	数量	44.7%	フ リ ー ジ ア 類
31,281	12,086	2,315	495	4,871	9,350	6,005		金額	50.9%	
0	0	0	3	66	400	1,065	45	数量	37.2%	大 輪 系 グ ラ
17	22	17	139	2,824	18,867	62,585		金額	30.2%	
0	0	0	0	43	310	708	52	数量	26.9%	小 輪 系 グ ラ
0	0	0	0	1,823	15,427	43,547		金額	31.9%	
556	742	587	629	675	283	413	55	数量	3.4%	カ ト レ ア
27,140	29,084	34,402	42,190	24,082	17,424	26,842		金額	2.9%	
450	441	187	223	418	81	1	44	数量	2.3%	フ ア シ レ ノ
21,198	16,359	8,349	12,720	13,953	4,116	26		金額	1.7%	
14	7	7	11	15	6	10	38	数量	22.5%	ア ス タ ー
665	246	261	654	512	281	461		金額	18.5%	
14	7	4	10	15	2	0	45	数量	0.5%	ア リ ウ ム
665	234	153	583	506	73	0		金額	0.7%	
93	85	93	91	113	113	108	324	数量	3.7%	ア ル ス ト ロ
37,946	40,780	48,189	40,851	38,064	19,504	55,087		金額	2.3%	
4	0	4	5	2	0	1	284	数量	1.1%	カ ラ ー
1,216	146	2,004	2,237	714	0	853		金額	0.6%	
90	76	77	77	81	86	100	503	数量	0.6%	カ ン パ ニ ユ ラ
39,415	42,171	46,799	48,099	53,587	50,726	59,686		金額	0.8%	
2	2	2	1	2	2	2	376	数量	1.6%	ガ ー ベ ラ
537	891	1,086	589	1,089	1,266	778		金額	0.3%	
381	697	1,420	514	416	269	187	53	数量	0.3%	き ん ぎ よ 草
23,229	33,761	63,406	33,273	21,345	14,286	10,619		金額	0.3%	
47	389	485	25	4	14	21	44	数量	1.6%	ガ ー ベ ラ
2,811	17,744	19,096	1,194	273	757	1,238		金額	1.4%	
313	56	3	1	2	2	22	51	数量	0.3%	き ん ぎ よ 草
13,509	2,234	187	16	98	116	1,327		金額	0.7%	
0	0	0	0	0	0	0	67	数量	3.7%	ア ル ス ト ロ
2	1	0	0	0	0	0		金額	2.3%	
1,134	744	602	864	1,098	1,191	1,334	77	数量	1.1%	カ ラ ー
65,763	57,779	54,483	85,658	97,920	109,578	146,085		金額	0.6%	
29	11	0	9	29	42	37	48	数量	1.1%	カ ラ ー
802	360	3	645	1,768	2,525	3,121		金額	0.6%	
348	343	227	216	326	218	269	86	数量	1.1%	カ ラ ー
27,798	27,160	18,687	24,693	34,531	28,400	33,980		金額	0.6%	
3	5	0	0	0	0	0	47	数量	0.6%	カ ン パ ニ ユ ラ
146	291	0	0	0	0	0		金額	0.8%	
366	5	2	0	0	1	11	56	数量	0.6%	カ ン パ ニ ユ ラ
15,365	197	127	31	0	78	952		金額	0.8%	
1	0	0	0	0	0	0	83	数量	1.6%	ガ ー ベ ラ
69	0	0	0	0	0	0		金額	1.4%	
3,327	2,635	2,449	2,727	3,353	3,002	3,047	33	数量	1.6%	ガ ー ベ ラ
64,640	60,191	58,970	121,000	134,583	122,671	152,581		金額	1.4%	
54	59	71	63	48	37	33	29	数量	0.3%	き ん ぎ よ 草
967	1,167	1,522	2,483	1,667	1,328	1,466		金額	0.3%	
19	3	4	19	407	887	916	55	数量	0.3%	き ん ぎ よ 草
791	80	176	631	14,741	36,410	62,575		金額	0.3%	
0	0	0	0	0	0	0	56	数量	0.3%	き ん ぎ よ 草
0	0	0	0	0	0	0		金額	0.3%	

部類	品目		平成26年計	前年比	1月	2月	3月	4月	5月	
切花	くじゃく草	市場全体	数量(千本)	4,213	87.0%	109	48	110	110	233
			金額(千円)	181,827	88.6%	5,503	2,697	6,229	5,885	9,558
	茨城県産	数量(千本)	38	143.0%	0	0	0	0	0	
		金額(千円)	1,213	122.7%	0	0	0	0	0	
	けいとう	市場全体	数量(千本)	8,490	101.2%	10	0	0	0	14
			金額(千円)	341,652	103.6%	313	0	0	0	597
	茨城県産	数量(千本)	170	135.5%	4	0	0	0	0	
		金額(千円)	8,130	131.5%	135	0	0	0	0	
	コスモス	市場全体	数量(千本)	1,389	109.2%	24	34	34	18	14
			金額(千円)	43,983	104.5%	560	1,041	636	383	291
	茨城県産	数量(千本)	109	93.6%	0	0	0	0	0	
		金額(千円)	1,896	70.6%	0	0	0	0	0	
	しゃくやく	市場全体	数量(千本)	4,023	103.2%	3	2	14	622	2,258
			金額(千円)	261,739	92.4%	317	197	1,950	54,458	146,100
	茨城県産	数量(千本)	140	95.4%	0	0	0	1	138	
		金額(千円)	9,248	94.5%	0	0	0	82	8,955	
	ダリア	市場全体	数量(千本)	5,010	109.5%	262	228	302	409	410
			金額(千円)	629,363	107.9%	40,383	36,964	51,670	49,922	42,140
	茨城県産	数量(千本)	12	68.6%	0	0	0	0	0	
		金額(千円)	760	78.9%	0	0	0	0	0	
チューリップ	市場全体	数量(千本)	11,189	95.8%	2,048	2,645	3,944	517	21	
		金額(千円)	636,033	106.7%	128,406	141,614	216,111	13,547	589	
茨城県産	数量(千本)	409	105.4%	124	56	124	24	16		
	金額(千円)	18,020	120.6%	6,052	2,436	5,174	578	224		
デルフィニウム	市場全体	数量(千本)	9,072	98.7%	478	465	695	1,043	1,256	
		金額(千円)	846,523	96.6%	51,844	49,002	90,531	84,134	83,885	
茨城県産	数量(千本)	50	146.4%	1	0	0	0	26		
	金額(千円)	2,874	136.8%	92	42	8	7	1,534		
なでしこ	市場全体	数量(千本)	4,517	102.0%	205	211	361	531	710	
		金額(千円)	182,171	106.6%	8,566	8,640	15,897	18,451	24,805	
茨城県産	数量(千本)	136	103.5%	5	6	10	28	34		
	金額(千円)	5,904	97.6%	240	295	530	1,298	1,441		
花しょうぶ	市場全体	数量(千本)	1,187	99.7%	0	0	1	612	494	
		金額(千円)	57,655	96.9%	0	0	56	34,428	20,647	
茨城県産	数量(千本)	59	129.7%	0	0	0	16	19		
	金額(千円)	2,947	135.8%	0	0	0	1,066	1,031		
ひまわり	市場全体	数量(千本)	11,013	102.7%	27	19	97	677	1,427	
		金額(千円)	544,308	97.9%	1,093	1,092	4,988	33,272	63,393	
茨城県産	数量(千本)	314	88.9%	0	0	1	24	114		
	金額(千円)	11,646	74.3%	0	0	21	978	4,782		
ブバルディア	市場全体	数量(千本)	1,617	88.6%	74	82	76	80	202	
		金額(千円)	83,060	92.4%	3,668	3,793	4,241	4,783	9,898	
茨城県産	数量(千本)	114	73.3%	8	3	6	5	15		
	金額(千円)	6,717	73.9%	432	164	421	366	761		
リアトリス	市場全体	数量(千本)	1,842	96.3%	17	14	68	112	153	
		金額(千円)	55,662	86.6%	442	311	2,398	3,620	4,978	
茨城県産	数量(千本)	52	69.7%	0	0	0	0	0		
	金額(千円)	1,740	66.4%	0	0	0	0	0		
切葉	なるこゆり	市場全体	数量(千本)	1,340	91.2%	13	17	85	206	328
			金額(千円)	42,234	97.4%	525	866	4,068	7,713	8,863
茨城県産	数量(千枚)	96	86.4%	0	0	0	12	76		
	金額(千円)	3,428	109.4%	0	0	0	608	2,621		

6月	7月	8月	9月	10月	11月	12月	年平均 単価 (円)	都中央における 茨城産シェア		品目
225	224	235	950	930	582	457	43	数量	0.9%	く じ ゃ く 草
9,955	10,555	12,165	44,712	30,554	21,751	22,262				
0	0	0	6	30	2	0	32	金額	0.7%	
0	0	0	206	917	90	0				
429	1,214	1,887	2,944	1,261	558	174	40	数量	2.0%	け い と う
17,636	46,036	70,642	126,985	50,337	21,056	8,049				
7	26	16	51	37	12	16	48	金額	2.4%	
785	2,391	659	1,985	850	546	779				
8	20	59	487	605	61	25	32	数量	7.8%	コ ス モ ス
274	464	1,845	19,503	16,238	1,961	786				
0	2	4	39	61	2	0	17	金額	4.3%	
0	25	68	1,083	691	30	0				
1,102	8	0	0	1	5	7	65	数量	3.5%	し ゃ く や く
54,670	663	0	32	242	1,436	1,674				
1	0	0	0	0	0	0	66	金額	3.5%	
212	0	0	0	0	0	0				
330	353	260	612	1,055	470	318	126	数量	0.2%	ダ リ ア
30,448	32,854	26,257	77,882	113,310	73,648	53,884				
0	0	0	1	12	0	0	61	金額	0.1%	
4	0	0	92	664	0	0				
5	3	0	0	16	219	1,771	57	数量	3.7%	チ ュ ー リ ッ プ
356	124	0	17	1,469	15,081	118,720				
0	0	0	0	0	5	59	44	金額	2.8%	
0	0	0	0	0	277	3,279				
1,200	891	565	691	662	617	511	93	数量	0.5%	ニ デ ュ ー フ ム
80,120	73,933	68,238	69,796	69,937	60,581	64,522				
17	6	0	0	0	0	0	58	金額	0.3%	
769	423	0	0	0	0	0				
593	445	454	334	278	209	188	40	数量	3.0%	な で し こ
21,446	18,023	18,106	17,032	13,108	9,208	8,888				
7	5	0	3	15	13	9	43	金額	3.2%	
153	61	0	81	663	664	478				
79	0	0	0	0	0	0	49	数量	5.0%	花 し ょ う ぶ
2,476	19	13	12	4	0	0				
23	0	0	0	0	0	0	50	金額	5.1%	
829	14	7	0	0	0	0				
2,497	2,773	2,011	1,070	293	90	32	49	数量	2.9%	ひ ま わ り
115,887	131,010	127,921	55,116	6,940	2,238	1,358				
122	28	11	6	8	1	0	37	金額	2.1%	
3,881	880	591	238	230	44	0				
228	147	134	142	213	143	97	51	数量	7.1%	フ バ ル デ ィ ア
9,487	6,792	6,888	8,565	11,474	7,930	5,540				
17	10	15	13	14	5	3	59	金額	8.1%	
848	660	868	851	809	306	231				
273	953	202	5	5	9	31	30	数量	2.8%	リ ア ト リ ス
10,511	25,432	6,457	156	39	138	1,180				
25	27	0	0	0	0	0	33	金額	3.1%	
936	804	0	0	0	0	0				
318	166	94	79	18	6	10	32	数量	7.2%	な る こ ゆ り
7,651	4,877	3,377	2,959	646	248	444				
8	0	0	0	0	0	0	36	金額	8.1%	
200	0	0	0	0	0	0				

部 類	品目		平成26年計	前年比	1月	2月	3月	4月	5月	
切 枝	ア カ シ ア	市場全体	数量(千束)	117	96.7%	11	37	35	3	0
			金額(千円)	36,775	107.4%	3,829	13,840	10,953	611	103
	茨城県産	数量(千束)		0.0%	0	0	0	0	0	
		金額(千円)	2	61.0%	0	0	0	0	0	
	あ じ さ い	市場全体	数量(千束)	552	122.1%	16	19	34	29	43
			金額(千円)	418,985	139.2%	13,379	15,222	21,623	26,849	39,828
	茨城県産	数量(千束)	3	142.7%	0	0	0	0	0	
		金額(千円)	1,043	412.1%	0	0	0	0	1	
	梅	市場全体	数量(千束)	153	105.1%	21	3	2	0	0
			金額(千円)	36,035	101.5%	3,740	937	282	25	8
	茨城県産	数量(千束)	5	52.4%	2	1	0	0	0	
		金額(千円)	1,186	79.1%	455	91	41	2	0	
	う め も ど き	市場全体	数量(千束)	19	88.6%	0	0	0	0	0
			金額(千円)	7,626	87.8%	0	0	0	0	0
	茨城県産	数量(千束)	2	159.4%	0	0	0	0	0	
		金額(千円)	343	198.2%	0	0	0	0	0	
	こ で ま り	市場全体	数量(千束)	539	89.7%	84	114	213	101	6
			金額(千円)	113,443	102.5%	27,773	25,477	45,123	12,493	364
	茨城県産	数量(千束)	18	169.9%	0	0	0	0	2	
		金額(千円)	379	147.6%	0	0	0	26	125	
さ か き	市場全体	数量(千束)	1,982	94.9%	125	127	149	145	150	
		金額(千円)	400,787	105.9%	25,741	26,245	29,774	30,836	31,961	
茨城県産	数量(千束)	149	110.1%	12	10	11	10	12		
	金額(千円)	68,312	114.1%	4,840	4,503	5,199	5,259	6,068		
し き み	市場全体	数量(千束)	167	105.8%	8	6	19	9	11	
		金額(千円)	76,800	95.8%	4,301	3,108	7,493	4,458	4,880	
茨城県産	数量(千束)	1	41.0%	0	0	0	0	0		
	金額(千円)	3,048	102.3%	16	0	413	332	222		
千 両	市場全体	数量(千束)	3,186	92.6%	1	0	0	0	0	
		金額(千円)	426,690	89.7%	55	0	0	0	0	
茨城県産	数量(千束)	1,977	94.7%	0	0	0	0	0		
	金額(千円)	235,014	88.5%	0	0	0	0	0		
ど う だ ん つ つ じ	市場全体	数量(千束)	229	89.3%	0	0	1	12	35	
		金額(千円)	157,539	93.4%	16	15	835	11,006	25,121	
茨城県産	数量(千束)	5	70.2%	0	0	1	1	1		
	金額(千円)	3,954	98.2%	0	0	100	634	903		
桃	市場全体	数量(千束)	903	100.0%	18	858	27	1	0	
		金額(千円)	147,894	92.5%	3,548	141,446	2,775	121	2	
茨城県産	数量(千束)	231	110.6%	6	221	4	0	0		
	金額(千円)	37,167	103.5%	1,121	35,900	144	2	0		
柳	市場全体	数量(千束)	829	96.5%	99	59	38	26	11	
		金額(千円)	82,240	107.2%	7,186	3,761	3,456	2,027	878	
茨城県産	数量(千束)	485	97.9%	61	37	19	22	6		
	金額(千円)	45,408	108.4%	4,379	2,286	1,764	1,706	533		
ユ ー カ リ	市場全体	数量(千束)	738	106.7%	65	55	87	86	44	
		金額(千円)	135,444	111.0%	9,919	8,769	14,710	11,200	6,794	
茨城県産	数量(千束)	68	88.6%	3	2	3	5	17		
	金額(千円)	11,846	108.3%	385	239	553	967	2,229		
雪 柳	市場全体	数量(千束)	892	87.1%	171	170	202	13	4	
		金額(千円)	74,477	96.5%	14,486	9,218	16,299	1,100	682	
茨城県産	数量(千束)	114	96.4%	17	12	19	0	0		
	金額(千円)	17,230	102.0%	3,201	1,675	3,071	34	0		
松(一本物)	市場全体	数量(千束)	3,858	99.1%	3	1	3	2	2	
		金額(千円)	311,891	100.4%	302	267	385	333	339	
茨城県産	数量(千束)	3,329	100.3%	1	0	1	1	1		
	金額(千円)	259,108	101.8%	191	101	159	179	202		
松(束物)	市場全体	数量(千束)	2,096	100.3%	27	26	28	26	25	
		金額(千円)	129,472	101.2%	1,401	1,385	1,370	1,410	1,420	
茨城県産	数量(千束)	1,304	100.4%	6	6	6	6	6		
	金額(千円)	85,583	99.8%	360	359	345	361	374		

6月	7月	8月	9月	10月	11月	12月	年平均 単価 (円)	都中央における 茨城産シェア		品目
0	0	1	3	6	13	8	315	数量	0.0%	アカシア
47	102	219	466	1,369	2,474	2,762		金額	0.0%	
0	0	0	0	0	0	0	---	数量	0.0%	あじさい
0	0	0	0	0	2	0		金額	0.0%	
131	70	41	66	61	24	20	759	数量	0.5%	あじさい
60,112	43,491	33,131	53,785	56,841	36,467	18,257		金額	0.2%	
1	0	0	0	1	0	0	361	数量	3.3%	梅
626	132	193	69	22	0	0		金額	3.3%	
0	0	0	0	0	0	126	235	数量	8.6%	うめもどき
0	18	19	18	9	64	30,915		金額	4.5%	
0	0	0	0	0	0	2	401	数量	3.4%	こでまり
0	0	0	0	3	0	595		金額	0.3%	
0	0	0	3	9	6	2	210	数量	7.5%	さかき
0	0	0	830	3,822	2,195	779		金額	17.0%	
0	0	0	0	0	1	0	210	数量	0.7%	しきみ
0	0	0	0	41	270	32		金額	4.0%	
0	11	4	5	1	1	0	461	数量	62.1%	千両
2	351	795	559	247	259	1		金額	55.1%	
0	11	2	3	0	0	0	134	数量	2.4%	どうだん つつじ
0	131	16	34	32	15	1		金額	2.5%	
168	170	176	176	175	149	270	202	数量	25.6%	桃
34,917	32,669	34,397	35,814	33,383	30,386	54,664		金額	25.1%	
14	13	15	14	13	11	13	460	数量	58.5%	柳
6,359	6,036	6,175	6,459	5,716	5,494	6,206		金額	55.2%	
11	14	19	24	12	11	22	461	数量	9.2%	ユーカーリ
6,015	6,974	9,336	10,795	5,405	4,752	9,283		金額	8.7%	
0	0	0	0	0	0	0	2,632	数量	12.8%	雪柳
406	240	569	660	18	41	131		金額	23.1%	
0	0	0	0	0	2	3,183	134	数量	86.3%	(束松)
0	1	0	2	14	229	426,388		金額	83.1%	
0	0	0	0	0	1	1,977	119	数量	62.2%	(一本松)
0	1	0	2	13	151	234,846		金額	66.1%	
46	36	30	38	23	8	0	687	数量		
24,795	22,885	21,893	23,493	21,408	6,033	39		金額		
1	1	0	0	0	0	0	733	数量		
921	467	32	384	510	3	0		金額		
0	0	0	0	0	0	0	164	数量		
0	0	0	0	0	1	0		金額		
0	0	0	0	0	0	0	161	数量		
0	0	0	0	0	0	0		金額		
9	18	23	66	124	143	214	99	数量		
1,153	2,076	3,152	8,042	12,903	13,591	24,014		金額		
4	14	20	39	75	78	108	94	数量		
502	1,659	2,429	4,493	7,166	7,253	11,239		金額		
28	20	20	53	83	114	84	184	数量		
4,569	4,734	4,694	12,761	18,043	21,402	17,852		金額		
12	6	5	6	3	2	3	175	数量		
1,587	1,245	916	1,215	748	773	988		金額		
15	30	38	102	69	23	55	84	数量		
1,442	2,536	4,494	8,685	6,483	2,655	6,397		金額		
10	16	13	13	8	2	4	151	数量		
385	957	1,573	2,611	1,425	264	2,035		金額		
3	2	2	3	5	30	3,802	81	数量		
308	244	315	477	1,088	3,947	303,884		金額		
1	1	1	2	3	27	3,290	78	数量		
210	148	203	256	597	3,440	253,422		金額		
27	26	26	26	26	26	1,807	62	数量		
1,408	1,416	1,438	1,408	1,727	1,592	113,498		金額		
6	6	6	5	6	6	1,241	66	数量		
366	355	371	348	479	458	81,407		金額		

部 類	品目		平成26年計	前年比	1月	2月	3月	4月	5月	
鉢 花	ポットマム	市場全体	数量(千鉢)	185	86.1%	1	0	1	1	1
			金額(千円)	46,819	96.8%	102	17	130	162	238
	茨城県産	数量(千鉢)	22	91.4%	0	0	0	0	0	
		金額(千円)	5,214	87.7%	70	0	0	0	0	
	シクラメン	市場全体	数量(千鉢)	1,122	100.2%	27	1	1	0	0
			金額(千円)	877,131	99.0%	9,281	501	66	2	0
	茨城県産	数量(千鉢)	113	106.1%	1	0	0	0	0	
		金額(千円)	84,515	99.5%	622	0	0	0	0	
	ミニシクラメン	市場全体	数量(千鉢)	982	93.5%	27	6	1	0	0
			金額(千円)	201,238	96.5%	2,775	375	55	0	0
	茨城県産	数量(千鉢)	61	107.1%	2	0	0	0	0	
		金額(千円)	10,762	110.7%	237	25	2	0	0	
	オブコニカ	市場全体	数量(千鉢)	59	79.9%	29	11	7	0	0
			金額(千円)	10,772	81.3%	5,274	1,698	1,558	69	0
	茨城県産	数量(千鉢)	31	77.1%	16	6	6	0	0	
		金額(千円)	6,171	86.4%	3,266	997	1,285	69	0	
	ジュリアン	市場全体	数量(千鉢)	189	90.0%	73	25	14	0	0
			金額(千円)	20,781	88.6%	8,660	3,022	1,701	1	0
	茨城県産	数量(千鉢)	8	197.2%	1	4	3	0	0	
		金額(千円)	778	267.3%	93	392	268	0	0	
ポリアンタ	市場全体	数量(千鉢)	167	92.2%	49	31	22	0	0	
		金額(千円)	22,017	86.8%	7,120	3,786	3,038	2	0	
茨城県産	数量(千鉢)	9	177.1%	0	1	6	0	0		
	金額(千円)	936	168.8%	0	101	681	0	0		
エラチベゴニア	市場全体	数量(千鉢)	495	101.4%	41	31	63	56	102	
		金額(千円)	190,213	101.2%	12,492	9,241	25,075	21,864	56,090	
茨城県産	数量(千鉢)	22	92.4%	2	1	3	3	6		
	金額(千円)	5,890	82.2%	499	234	1,045	1,072	1,801		
センパ フロレンス	市場全体	数量(千鉢)	191	83.2%	0	0	3	33	63	
		金額(千円)	11,080	86.4%	0	0	211	2,235	4,084	
茨城県産	数量(千鉢)	18	111.3%	0	0	0	0	6		
	金額(千円)	900	118.2%	0	0	0	27	284		
インパチェンス	市場全体	数量(千鉢)	150	83.6%	0	0	0	22	44	
		金額(千円)	38,679	86.5%	0	4	103	6,239	11,870	
茨城県産	数量(千鉢)	14	106.2%	0	0	0	2	4		
	金額(千円)	2,959	104.7%	0	0	11	544	866		
カーネーション	市場全体	数量(千鉢)	1,770	113.6%	1	2	2	111	1,653	
		金額(千円)	882,118	103.6%	207	451	515	42,235	838,534	
茨城県産	数量(千鉢)	323	111.6%	0	1	0	34	288		
	金額(千円)	140,954	109.4%	5	66	8	12,089	128,781		
クレマチス	市場全体	数量(千鉢)	173	96.9%	0	3	33	54	73	
		金額(千円)	134,935	93.6%	38	1,418	21,587	39,016	67,029	
茨城県産	数量(千鉢)	48	103.3%	0	1	7	10	27		
	金額(千円)	39,260	92.3%	0	708	4,798	6,825	24,301		
サイネリア	市場全体	数量(千鉢)	452	100.1%	81	92	216	7	0	
		金額(千円)	103,419	97.7%	21,647	18,861	46,510	1,207	5	
茨城県産	数量(千鉢)	75	95.6%	19	10	32	0	0		
	金額(千円)	16,872	100.0%	5,500	1,767	6,719	84	0		
ゼラニウム	市場全体	数量(千鉢)	495	96.8%	26	27	87	131	76	
		金額(千円)	116,154	91.5%	6,047	6,570	22,251	33,624	16,860	
茨城県産	数量(千鉢)	133	85.8%	10	10	20	21	16		
	金額(千円)	42,946	82.5%	3,180	3,069	7,149	7,549	5,160		
セントポーリア	市場全体	数量(千鉢)	82	117.5%	11	6	7	12	7	
		金額(千円)	13,959	111.1%	1,964	910	1,183	2,135	1,289	
茨城県産	数量(千鉢)	6	135.3%	1	1	0	0	0		
	金額(千円)	946	142.1%	174	104	56	77	58		

6月	7月	8月	9月	10月	11月	12月	年平均 単価 (円)	都中央における 茨城産シェア		品目
7	11	26	75	45	15	3	252	数量	11.7%	ポット ママ
1,325	2,168	7,677	20,896	9,592	3,691	820		金額	11.1%	
0	0	0	5	7	7	2	241	数量		
0	0	127	1,317	1,489	1,647	563		金額		
0	0	0	6	77	421	588	782	数量	10.1%	シク ラメン
4	0	1	1,743	32,600	299,251	533,681		金額	9.6%	
0	0	0	1	5	39	68	748	数量		
0	0	0	235	1,791	25,101	56,765		金額		
0	0	1	82	299	364	201	205	数量	6.2%	シク ラメン
4	0	138	14,994	50,976	77,441	54,481		金額	5.3%	
0	0	0	6	23	19	11	176	数量		
0	0	0	1,027	3,590	3,514	2,366		金額		
0	0	0	0	1	3	8	183	数量	53.4%	オブ コニカ
0	0	0	36	163	624	1,352		金額	57.3%	
0	0	0	0	0	0	3	196	数量		
0	0	0	0	0	21	534		金額		
0	0	0	1	9	38	28	110	数量	4.2%	ジュ リアン
0	0	0	58	710	3,083	3,546		金額	3.7%	
0	0	0	0	0	0	0	98	数量		
0	0	0	0	0	0	25		金額		
0	0	0	0	1	14	50	132	数量	5.1%	ポリ アンタ
0	0	0	0	78	2,044	5,949		金額	4.3%	
0	0	0	0	0	0	2	109	数量		
0	0	0	0	0	0	154		金額		
29	30	11	23	32	43	33	384	数量	4.4%	ベ ゴニア
8,328	7,202	3,666	8,916	11,617	14,052	11,670		金額	3.1%	
4	1	0	0	0	0	0	270	数量		
960	229	0	0	0	0	51		金額		
35	19	8	19	9	0	0	58	数量	9.3%	フロ レンス
1,573	955	393	1,164	462	3	0		金額	8.1%	
4	2	2	2	1	0	0	51	数量		
151	29	136	175	98	0	0		金額		
42	37	4	1	0	0	0	258	数量	9.2%	チ エンパ
11,211	8,466	662	112	13	0	0		金額	7.7%	
5	2	0	0	0	0	0	214	数量		
1,056	482	0	0	0	0	0		金額		
0	0	0	0	1	0	0	498	数量	18.3%	カ ーネ
22	5	0	35	114	0	0		金額	16.0%	
0	0	0	0	0	0	0	436	数量		
0	5	0	0	0	0	0		金額		
2	0	0	1	1	3	2	780	数量	27.9%	ク レマ チス
1,193	105	279	369	968	2,076	859		金額	29.1%	
1	0	0	0	0	3	0	812	数量		
406	14	0	3	180	1,707	317		金額		
0	0	0	0	2	15	36	229	数量	16.5%	サイ ネリア
0	0	0	0	725	5,620	8,845		金額	16.3%	
0	0	0	0	0	2	11	226	数量		
0	0	0	0	0	628	2,174		金額		
33	10	3	15	37	31	19	234	数量	26.8%	ゼ ラニ ュー ム
5,492	1,811	333	2,784	9,792	6,897	3,692		金額	37.0%	
12	3	1	3	18	14	5	324	数量		
2,576	635	114	999	6,379	4,735	1,401		金額		
6	5	2	4	10	7	5	170	数量	7.4%	ポ ー セ ン ト
928	653	267	827	1,805	1,217	781		金額	6.8%	
0	1	0	1	1	0	0	156	数量		
59	65	31	145	89	46	42		金額		

部類	品目		平成26年計	前年比	1月	2月	3月	4月	5月	
鉢花	日 々 草	市場全体	数量(千鉢)	19	71.0%	0	0	0	0	3
			金額(千円)	3,751	78.5%	0	0	0	72	598
	茨城県産	数量(千鉢)	1	28.3%	0	0	0	0	0	0
		金額(千円)	173	40.8%	0	0	0	13	9	
	ベルフラワー	市場全体	数量(千鉢)	53	87.7%	1	2	11	23	14
			金額(千円)	11,991	96.6%	357	724	3,557	4,957	2,089
	茨城県産	数量(千鉢)	11	118.3%	1	1	5	3	1	
		金額(千円)	4,040	111.4%	357	579	2,031	830	233	
	ほ お ず き	市場全体	数量(千鉢)	22	85.1%	0	0	0	0	1
			金額(千円)	8,603	88.5%	0	0	0	0	247
	茨城県産	数量(千鉢)	4	43.6%	0	0	0	0	0	
		金額(千円)	2,543	65.0%	0	0	0	0	26	
	ランキュラス	市場全体	数量(千鉢)	128	93.7%	24	32	55	7	0
			金額(千円)	25,251	90.6%	6,660	6,250	8,529	743	0
	茨城県産	数量(千鉢)	0	10.6%	0	0	0	0	0	
		金額(千円)	96	12.4%	8	36	52	0	0	
	りんどう	市場全体	数量(千鉢)	106	83.9%	0	0	0	1	0
			金額(千円)	44,199	95.6%	0	1	0	224	66
	茨城県産	数量(千鉢)	0	--	0	0	0	0	0	
		金額(千円)	0	--	0	0	0	0	0	
カランコエ	市場全体	数量(千鉢)	603	92.5%	65	49	53	40	73	
		金額(千円)	104,723	91.0%	11,047	7,340	8,473	7,681	13,228	
茨城県産	数量(千鉢)	33	97.0%	6	4	1	1	1		
	金額(千円)	9,707	82.3%	1,702	818	182	224	96		
シヤコバン	市場全体	数量(千鉢)	201	101.2%	2	0	3	4	2	
		金額(千円)	74,632	100.6%	726	14	984	831	319	
サボテン	市場全体	数量(千鉢)	43	121.1%	1	0	0	2	2	
	金額(千円)	10,311	105.2%	143	0	43	316	282		
エリカ	市場全体	数量(千鉢)	149	103.7%	18	13	12	2	1	
		金額(千円)	36,558	103.5%	5,022	3,577	2,622	654	724	
茨城県産	数量(千鉢)	0	--	0	0	0	0	0		
	金額(千円)	0	--	0	0	0	0	0		
のぼたん	市場全体	数量(千鉢)	57	92.8%	0	0	1	2	4	
		金額(千円)	12,942	87.0%	7	6	265	276	629	
茨城県産	数量(千鉢)	1	397.3%	0	0	0	0	0		
	金額(千円)	180	329.8%	0	0	0	0	0		
ハイビスカス	市場全体	数量(千鉢)	391	96.0%	0	0	0	10	88	
		金額(千円)	144,713	90.1%	231	129	13	3,820	38,030	
茨城県産	数量(千鉢)	16	116.2%	0	0	0	0	0		
	金額(千円)	5,169	97.1%	0	0	0	0	761		
ブーゲンビリア	市場全体	数量(千鉢)	134	93.2%	0	0	1	25	54	
		金額(千円)	81,251	88.5%	0	49	1,020	17,293	34,318	
茨城県産	数量(千鉢)	1	183.5%	0	0	0	0	0		
	金額(千円)	85	146.0%	0	0	0	0	0		
ポインセチア	市場全体	数量(千鉢)	925	88.9%	0	0	0	1	6	
		金額(千円)	348,982	87.4%	9	41	62	648	2,339	
茨城県産	数量(千鉢)	131	96.0%	0	0	0	0	0		
	金額(千円)	57,355	102.4%	9	0	0	0	4		

6月	7月	8月	9月	10月	11月	12月	年平均 単価 (円)	都中央における 茨城産シェア		品目
3	4	3	5	0	0	0	200	数量	4.5%	日々草
944	756	466	906	9	0	0		金額	4.6%	
0	0	0	0	0	0	0	206	数量	20.4%	ベルフラワー
8	143	0	0	0	0	0		金額	33.7%	
1	1	0	0	0	0	0	228	数量	19.7%	ほおずき
202	75	0	0	8	11	11		金額	29.6%	
0	0	0	0	0	0	0	399	数量	0.3%	キュラン
0	0	0	0	0	0	10		金額	0.4%	
6	14	0	0	0	0	0	399	数量	0.0%	りんどう
2,041	6,214	100	0	0	0	0		金額	0.0%	
0	4	0	0	0	0	0	598	数量	5.5%	カランコエ
53	2,441	23	0	0	0	0		金額	9.3%	
0	0	0	0	0	1	8	198	数量	21.4%	サシヤコバ
0	0	0	0	0	376	2,692		金額	13.8%	
0	0	0	0	0	0	0	232	数量	0.0%	エリカ
0	0	0	0	0	0	0		金額	0.0%	
0	5	24	70	5	0	0	418	数量	2.0%	のぼたん
0	2,363	10,645	29,888	815	197	0		金額	1.4%	
0	0	0	0	0	0	0	---	数量	4.1%	ハイビスカス
0	0	0	0	0	0	0		金額	3.6%	
33	53	32	74	59	35	38	174	数量	0.4%	ブーゲン
5,245	7,462	6,143	16,798	10,206	5,462	5,639		金額	0.1%	
0	0	1	9	8	2	2	294	数量	14.2%	ホインセチア
0	0	709	2,627	2,082	547	720		金額	16.4%	
0	0	11	46	67	49	16	371	数量		
5	8	5,582	23,009	22,773	13,844	6,535		金額		
0	0	0	11	14	11	1	240	数量		
0	0	0	3,570	3,333	2,186	439		金額		
0	0	1	17	23	32	28	246	数量		
16	27	250	5,051	6,087	6,466	6,062		金額		
0	0	0	0	0	0	0	---	数量		
0	0	0	0	0	0	0		金額		
2	9	7	18	13	1	0	225	数量		
407	1,952	1,640	5,007	2,516	227	9		金額		
0	0	1	0	0	0	0	153	数量		
0	0	84	75	22	0	0		金額		
154	118	17	2	1	0	0	370	数量		
59,738	38,127	4,193	347	77	1	6		金額		
7	5	2	0	0	0	0	325	数量		
2,742	1,441	225	0	0	0	0		金額		
20	24	7	3	0	0	0	605	数量		
10,143	13,506	3,987	752	26	140	16		金額		
0	0	0	0	0	0	0	151	数量		
0	10	53	22	0	0	0		金額		
2	0	0	1	74	499	340	377	数量		
402	0	0	722	29,308	197,646	117,804		金額		
0	0	0	0	9	70	53	436	数量		
0	0	0	201	4,998	31,494	20,648		金額		

部類	品目		平成26年計	前年比	1月	2月	3月	4月	5月	
らん鉢	シンビジウム類	市場全体	数量(千鉢)	209	91.0%	33	12	7	1	0
			金額(千円)	550,056	91.3%	64,917	21,454	16,318	2,053	76
		茨城県産	数量(千鉢)	0	41.7%	0	0	0	0	0
			金額(千円)	32	74.7%	0	32	0	0	0
	デンドロビウム類	市場全体	数量(千鉢)	249	93.9%	31	40	53	29	30
			金額(千円)	209,637	92.9%	23,779	30,489	44,296	23,065	25,848
		茨城県産	数量(千鉢)	0	400.0%	0	0	0	0	0
			金額(千円)	11	264.7%	0	11	0	0	0
	ファレノプシス類	市場全体	数量(千鉢)	864	95.3%	45	44	86	91	117
			金額(千円)	3,815,744	100.1%	198,661	196,485	433,389	388,161	397,014
		茨城県産	数量(千鉢)	36	92.6%	2	3	4	4	4
			金額(千円)	301,357	96.4%	17,360	20,131	34,415	31,158	31,380
	オンシジウム	市場全体	数量(千鉢)	53	75.4%	5	5	3	2	2
			金額(千円)	47,349	80.6%	3,335	3,483	3,093	2,029	2,331
		茨城県産	数量(千鉢)	0	22.2%	0	0	0	0	0
			金額(千円)	3	13.1%	0	0	0	0	0
	カトレア	市場全体	数量(千鉢)	38	90.1%	4	6	7	4	3
			金額(千円)	26,323	89.0%	3,129	4,041	4,340	3,075	2,012
茨城県産		数量(千鉢)	0	95.6%	0	0	0	0	0	
		金額(千円)	529	92.8%	0	0	29	131	182	
観葉植物	さといも類	市場全体	数量(千鉢)	1,185	93.2%	37	35	73	171	211
			金額(千円)	620,057	97.2%	20,239	19,912	42,073	93,804	104,439
		茨城県産	数量(千鉢)	34	107.8%	1	1	2	3	3
			金額(千円)	10,763	113.2%	186	235	488	1,352	1,416
	シェフレラ類	市場全体	数量(千鉢)	83	93.4%	6	6	9	11	8
			金額(千円)	114,687	98.1%	8,233	8,732	17,030	15,780	12,239
		茨城県産	数量(千鉢)	0	0.0%	0	0	0	0	0
			金額(千円)	0	0.0%	0	0	0	0	0
	アジアナム	市場全体	数量(千鉢)	145	110.0%	8	7	13	25	33
			金額(千円)	27,890	109.6%	1,425	1,294	2,432	5,044	6,099
		茨城県産	数量(千鉢)	0	--	0	0	0	0	0
			金額(千円)	0	--	0	0	0	0	0
	ネフロレピス	市場全体	数量(千鉢)	48	89.8%	4	2	5	6	5
			金額(千円)	12,016	94.2%	991	590	1,205	1,733	1,312
		茨城県産	数量(千鉢)	0	--	0	0	0	0	0
			金額(千円)	0	--	0	0	0	0	0
	多肉・サボテン類	市場全体	数量(千鉢)	1,240	114.7%	90	76	115	143	137
			金額(千円)	317,282	128.0%	21,387	18,821	28,359	32,951	44,369
茨城県産		数量(千鉢)	28	108.7%	1	1	2	3	4	
		金額(千円)	4,947	113.1%	370	121	286	273	419	
ドラセナ類	市場全体	数量(千鉢)	343	92.7%	21	19	36	49	33	
		金額(千円)	454,662	96.7%	35,344	29,571	49,252	62,242	41,744	
	茨城県産	数量(千鉢)	1	66.2%	0	0	0	0	0	
		金額(千円)	720	60.1%	8	0	44	5	2	
フィカス類	市場全体	数量(千鉢)	385	96.7%	22	19	35	44	51	
		金額(千円)	292,685	109.1%	18,032	17,235	30,023	39,984	35,564	
	茨城県産	数量(千鉢)	1	15.8%	0	0	0	0	0	
		金額(千円)	735	45.0%	12	18	3	43	40	
ヤシ類	市場全体	数量(千鉢)	116	92.9%	8	6	10	13	13	
		金額(千円)	184,515	97.8%	12,132	9,950	16,115	22,839	19,922	
	茨城県産	数量(千鉢)	0	--	0	0	0	0	0	
		金額(千円)	0	--	0	0	0	0	0	
オリヅルラン	市場全体	数量(千鉢)	47	89.3%	2	1	3	8	8	
		金額(千円)	8,930	91.7%	414	343	784	1,440	1,395	
	茨城県産	数量(千鉢)	2	74.0%	0	0	0	1	1	
		金額(千円)	162	69.8%	3	0	7	72	45	

6月	7月	8月	9月	10月	11月	12月	年平均 単価 (円)	都中央における 茨城産シェア		品目
0	0	0	0	5	38	112	2,630	数量	0.0%	ジュ シム ムビ 類
23	27	36	580	10,731	104,988	328,855		金額	0.0%	
0	0	0	0	0	0	0	3,150	数量	0.0%	ビデ ムド ムロ 類
0	0	0	0	0	0	0		金額	0.0%	
5	7	6	9	5	8	27	840	数量	0.0%	プ シ ア ス レ ノ 類
5,988	8,525	4,697	9,500	4,052	6,077	23,319		金額	0.0%	
0	0	0	0	0	0	0	938	数量	0.0%	ジ オ ン シ ム 類
0	0	0	0	0	0	0		金額	0.0%	
70	78	57	78	63	64	72	4,416	数量	4.1%	カ ト レ ア 類
291,195	326,759	246,065	370,567	306,825	313,875	346,747		金額	7.9%	
3	3	2	3	3	2	3	8,467	数量	0.0%	さ と い も 類
23,214	21,162	22,792	30,494	24,027	21,710	23,514		金額	1.7%	
2	2	2	6	7	9	10	887	数量	0.0%	シ エ フ レ ラ 類
1,806	1,959	1,870	6,729	6,511	6,259	7,944		金額	0.0%	
0	0	0	0	0	0	0	432	数量	0.6%	ア ジ ア ン タ ム 類
0	0	3	0	0	0	0		金額	2.0%	
2	3	1	1	2	2	3	688	数量	2.8%	ネ フ ロ レ ビ ス 類
1,039	1,758	453	628	1,424	1,824	2,599		金額	2.0%	
0	0	0	0	0	0	0	2,215	数量	0.0%	サ ポ テ ン 類
0	0	0	0	0	149	38		金額	0.0%	
169	162	100	97	62	36	31	523	数量	0.2%	ド ラ セ ナ 類
82,356	95,520	49,027	47,404	28,896	18,598	17,788		金額	0.2%	
5	7	5	5	2	1	0	321	数量	0.3%	フ イ カ ス 類
1,360	2,096	1,563	1,186	453	205	224		金額	0.3%	
9	6	5	9	6	5	3	1,376	数量	0.0%	ヤ シ 類
13,281	7,491	4,949	9,133	6,965	6,745	4,110		金額	0.0%	
0	0	0	0	0	0	0	---	数量	0.0%	オ リ ヅ ル ラン 類
0	0	0	0	0	0	0		金額	0.0%	
19	14	7	8	5	3	2	192	数量	0.0%	---
3,272	3,039	1,731	1,498	955	701	400		金額	0.0%	
0	0	0	0	0	0	0	---	数量	0.0%	---
0	0	0	0	0	0	0		金額	0.0%	
7	6	4	3	3	2	2	248	数量	0.0%	---
1,683	1,497	766	610	634	461	535		金額	0.0%	
0	0	0	0	0	0	0	---	数量	2.2%	---
0	0	0	0	0	0	0		金額	0.0%	
113	112	83	128	103	82	59	256	数量	1.6%	---
26,354	24,883	20,275	32,862	25,594	21,538	19,888		金額	1.6%	
2	2	2	4	4	1	1	179	数量	0.2%	---
227	225	250	916	1,058	369	435		金額	0.2%	
33	30	24	36	24	21	17	1,327	数量	0.2%	---
44,622	37,768	30,689	44,270	30,479	24,764	23,917		金額	0.2%	
0	0	0	0	0	0	0	1,161	数量	0.3%	---
50	321	37	128	87	24	16		金額	0.3%	
39	37	29	39	28	21	21	760	数量	0.0%	---
33,286	24,407	20,130	25,694	20,628	14,799	12,904		金額	0.0%	
0	0	0	0	0	0	0	671	数量	0.0%	---
67	81	153	147	109	23	37		金額	0.0%	
14	16	9	12	7	5	5	1,589	数量	5.2%	---
21,842	22,614	11,302	17,238	10,703	9,991	9,867		金額	1.8%	
0	0	0	0	0	0	0	192	数量	1.8%	---
0	0	0	0	0	0	0		金額	1.8%	
6	4	3	4	4	3	2	192	数量	5.2%	---
964	833	580	649	650	399	478		金額	1.8%	
0	0	0	0	0	0	0	66	数量	1.8%	---
8	6	9	7	3	1	0		金額	1.8%	

部類	品目		平成26年計	前年比	1月	2月	3月	4月	5月	
観賞樹	くちなし	市場全体	数量(千鉢)	74	92.0%	0	1	8	14	32
			金額(千円)	20,882	92.0%	42	350	3,157	4,381	8,262
		茨城県産	数量(千鉢)	0	--	0	0	0	0	0
			金額(千円)	3	--	0	0	0	3	0
	しゃくなげ	市場全体	数量(千鉢)	31	99.3%	1	2	8	11	3
			金額(千円)	13,644	101.0%	576	1,032	3,730	4,682	1,758
		茨城県産	数量(千鉢)	0	--	0	0	0	0	0
			金額(千円)	0	--	0	0	0	0	0
	つつじ	市場全体	数量(千鉢)	44	99.0%	0	4	13	19	3
			金額(千円)	12,879	100.9%	159	1,322	4,156	4,914	816
		茨城県産	数量(千鉢)	10	103.5%	0	1	5	3	0
			金額(千円)	3,046	96.5%	87	359	1,258	917	85
	つばき	市場全体	数量(千鉢)	36	97.9%	8	5	5	2	0
			金額(千円)	11,689	103.6%	2,811	1,829	1,456	646	145
		茨城県産	数量(千鉢)	2	265.9%	0	0	1	0	0
			金額(千円)	298	272.3%	59	102	130	0	0
	ハイドランジア	市場全体	数量(千鉢)	677	101.1%	2	4	27	145	387
			金額(千円)	522,350	104.1%	545	2,294	19,781	108,592	332,758
		茨城県産	数量(千鉢)	46	100.6%	0	0	0	5	39
			金額(千円)	46,707	96.6%	5	0	366	6,976	37,808
	ぼけ	市場全体	数量(千鉢)	47	76.3%	17	13	8	0	0
			金額(千円)	16,196	81.8%	6,118	4,495	2,055	71	42
		茨城県産	数量(千鉢)	0	72.0%	0	0	0	0	0
			金額(千円)	9	168.0%	0	0	9	0	0
むくげ	市場全体	数量(千鉢)	8	76.7%	0	0	0	0	1	
		金額(千円)	2,675	91.6%	0	0	46	36	217	
	茨城県産	数量(千鉢)	0	--	0	0	0	0	0	
		金額(千円)	0	--	0	0	0	0	0	
万両	市場全体	数量(千鉢)	15	85.0%	0	0	0	0	0	
		金額(千円)	10,083	94.9%	291	0	1	1	0	
	茨城県産	数量(千鉢)	0	118.8%	0	0	0	0	0	
		金額(千円)	260	331.8%	0	0	0	0	0	
むらさきしきぶ	市場全体	数量(千鉢)	19	94.8%	0	0	0	0	0	
		金額(千円)	4,821	110.1%	4	7	1	6	21	
	茨城県産	数量(千鉢)	9	80.5%	0	0	0	0	0	
		金額(千円)	2,223	97.4%	0	0	0	0	0	

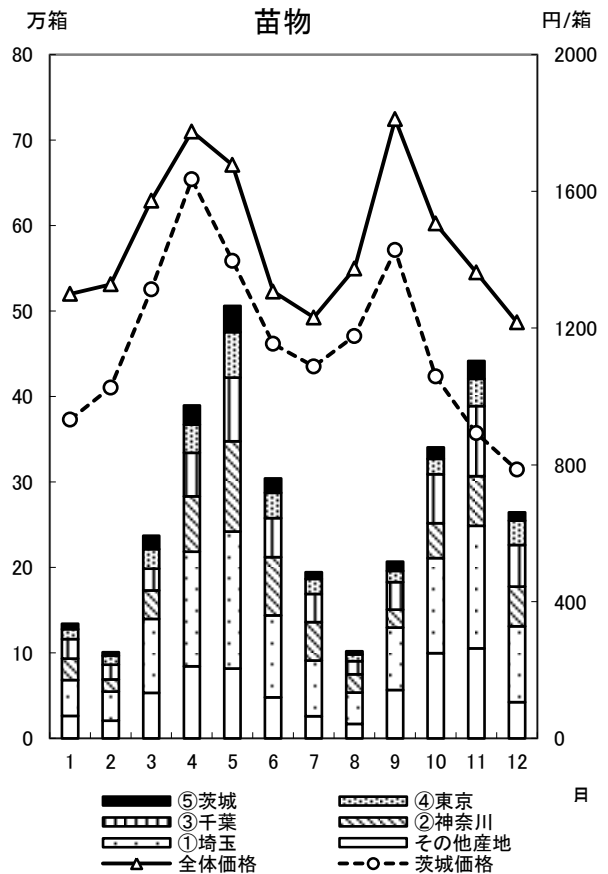
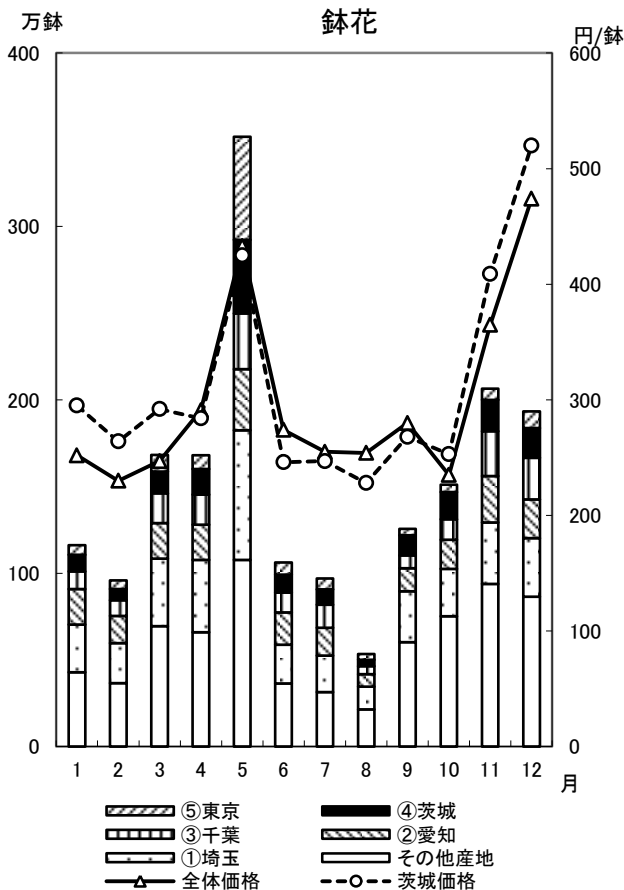
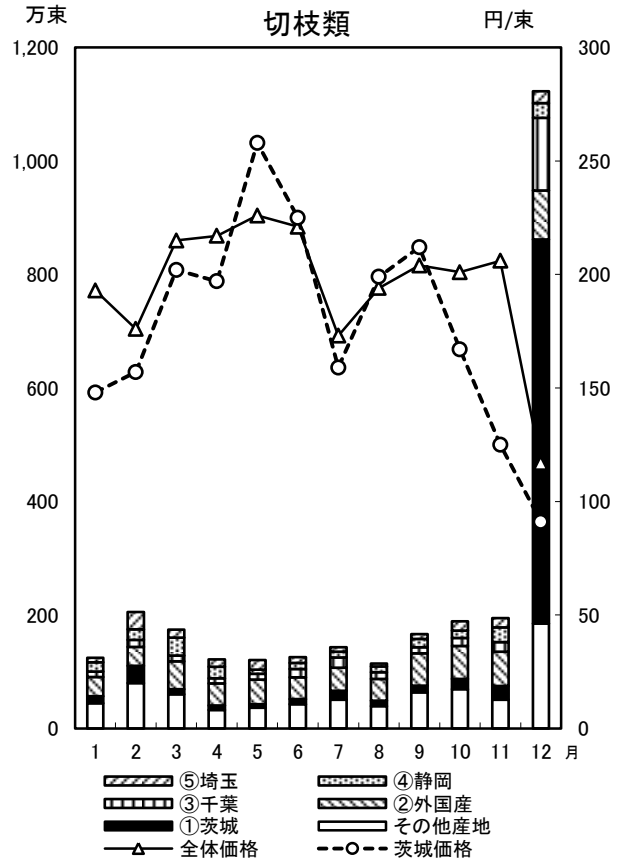
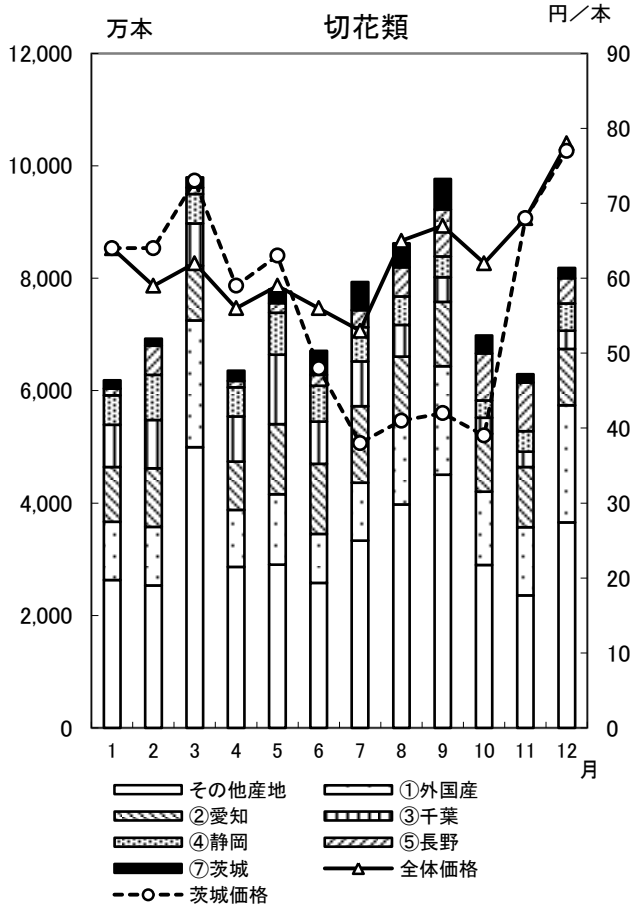
6月	7月	8月	9月	10月	11月	12月	年平均 単価 (円)	都中央における 茨城産シェア		品目	
17	1	0	0	0	0	0	0	281	数量	0.0%	くちなし
3,841	465	125	114	83	58	4					
0	0	0	0	0	0	0	0	756	金額	0.0%	くちなし
0	0	0	0	0	0	0					
0	0	0	2	2	1	0	0	447	数量	0.0%	しゃくなげ
38	0	82	600	714	347	85					
0	0	0	0	0	0	0	0	—	金額	0.0%	しゃくなげ
0	0	0	0	0	0	0					
0	0	0	1	1	1	0	0	295	数量	23.3%	つつじ
173	132	42	474	331	268	91					
0	0	0	0	0	0	0	0	300	金額	23.7%	つつじ
11	59	2	124	46	70	29					
0	0	1	3	4	5	3	0	320	数量	4.3%	つばき
99	92	149	857	930	1,477	1,198					
0	0	0	0	0	0	0	0	189	金額	2.5%	つばき
0	0	0	0	0	0	6					
101	7	0	1	2	0	0	0	772	数量	6.9%	ランジアド
52,671	3,929	295	441	945	71	28					
1	0	0	0	0	0	0	0	1,005	金額	8.9%	ランジアド
1,075	366	0	4	103	0	3					
0	0	0	1	0	0	7	0	345	数量	0.0%	ぼけ
46	22	0	197	61	31	3,058					
0	0	0	0	0	0	0	0	490	金額	0.1%	ぼけ
0	0	0	0	0	0	0					
1	6	0	0	0	0	0	0	340	数量	0.0%	むくげ
328	1,850	101	25	45	28	0					
0	0	0	0	0	0	0	0	—	金額	0.0%	むくげ
0	0	0	0	0	0	0					
0	0	0	0	1	3	10	0	654	数量	3.0%	万両
7	1	5	18	281	1,755	7,724					
0	0	0	0	0	0	0	0	571	金額	2.6%	万両
0	0	0	0	1	0	259					
1	0	4	9	4	0	0	0	260	数量	46.3%	むらさき
126	102	1,280	2,209	997	67	0					
0	0	3	4	1	0	0	0	260	金額	46.1%	むらさき
0	59	926	1,170	67	0	0					

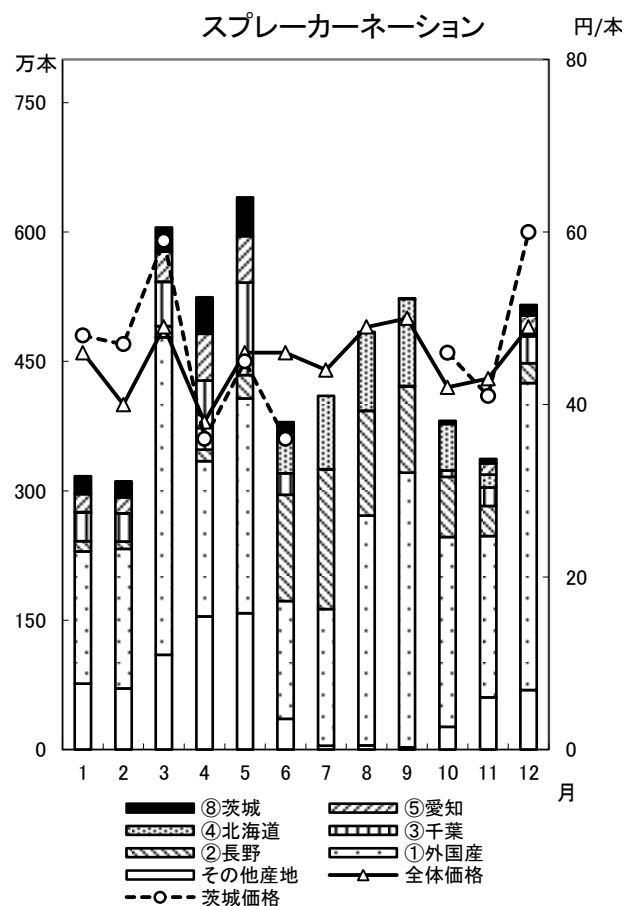
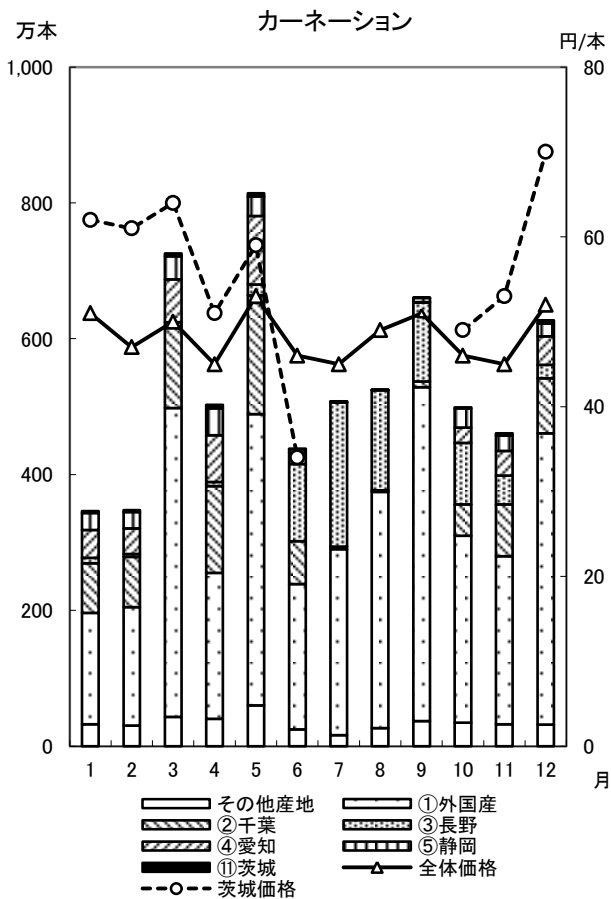
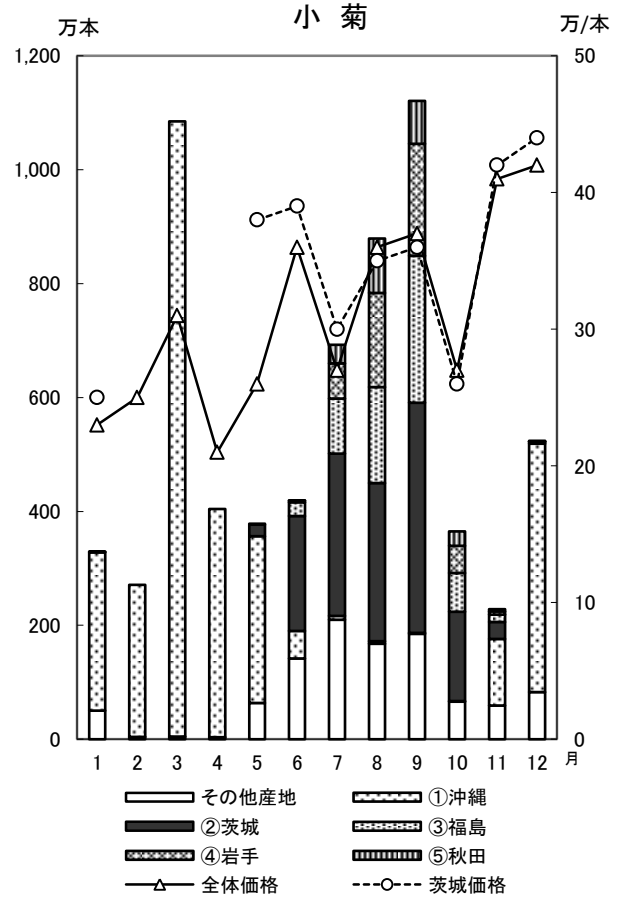
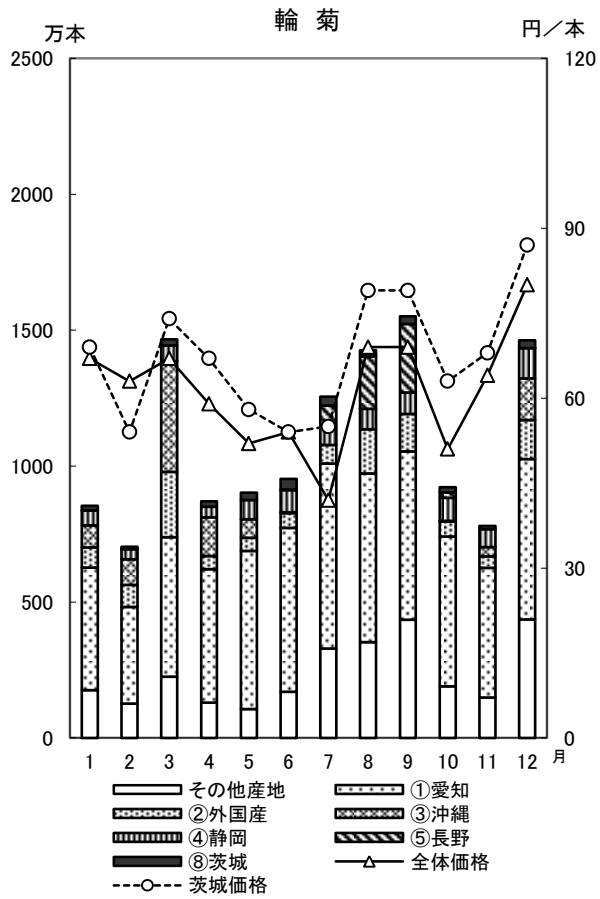
部類	品目		平成26年計	前年比	1月	2月	3月	4月	5月	
苗物	サルビア	市場全体	数量(千箱)	67	90.9%	0	0	1	5	22
			金額(千円)	102,838	96.4%	219	531	1,820	10,413	35,528
	茨城県産	数量(千箱)	5	97.9%	0	0	0	0	2	
		金額(千円)	5,723	110.2%	0	3	63	381	2,715	
	芝ざくら	市場全体	数量(千箱)	20	91.3%	0	0	8	10	1
			金額(千円)	26,325	97.2%	30	455	11,125	12,946	884
	茨城県産	数量(千箱)	5	76.8%	0	0	3	1	0	
		金額(千円)	6,773	77.2%	6	389	4,319	2,023	36	
	デージー	市場全体	数量(千箱)	15	97.0%	2	3	5	1	0
			金額(千円)	19,422	99.9%	2,597	3,066	7,085	1,495	233
	茨城県産	数量(千箱)	1	78.5%	0	0	1	0	0	
		金額(千円)	981	69.9%	76	184	476	114	0	
	日々草	市場全体	数量(千箱)	152	95.2%	0	0	0	4	40
			金額(千円)	200,751	99.5%	0	0	15	7,841	71,279
	茨城県産	数量(千箱)	9	92.3%	0	0	0	1	1	
		金額(千円)	9,553	101.4%	0	0	0	1,959	1,434	
	葉ぼたん	市場全体	数量(千箱)	148	96.9%	0	0	0	0	0
			金額(千円)	143,041	99.6%	149	4	0	0	0
	茨城県産	数量(千箱)	11	93.3%	0	0	0	0	0	
		金額(千円)	9,034	91.6%	3	0	0	0	0	
パンジー	市場全体	数量(千箱)	499	95.8%	40	20	22	2	0	
		金額(千円)	500,436	88.9%	29,936	14,205	14,615	1,062	23	
茨城県産	数量(千箱)	22	84.4%	4	1	1	0	0		
	金額(千円)	15,561	71.7%	2,860	927	960	83	0		
ベゴニア	市場全体	数量(千箱)	60	101.0%	0	0	1	9	20	
		金額(千円)	68,280	101.2%	3	16	1,035	11,783	24,418	
茨城県産	数量(千箱)	4	101.6%	0	0	0	0	2		
	金額(千円)	3,651	101.5%	0	8	151	435	1,906		
ペチュニア	市場全体	数量(千箱)	167	95.5%	0	1	18	51	53	
		金額(千円)	254,594	95.3%	0	2,427	28,566	81,695	86,050	
茨城県産	数量(千箱)	9	117.2%	0	0	1	3	4		
	金額(千円)	10,947	108.5%	0	0	989	3,843	4,425		
まつばぎく	市場全体	数量(千箱)	14	85.9%	0	0	3	3	3	
		金額(千円)	20,433	94.2%	111	102	4,914	4,443	4,509	
茨城県産	数量(千箱)	0	103.3%	0	0	0	0	0		
	金額(千円)	1,801	132.4%	0	1	104	382	663		
マリーゴールド	市場全体	数量(千箱)	127	91.8%	0	0	11	30	36	
		金額(千円)	156,435	96.2%	0	0	16,212	41,330	48,415	
茨城県産	数量(千箱)	6	109.2%	0	0	0	1	2		
	金額(千円)	5,416	119.0%	0	0	457	926	2,221		
その他花き	市場全体	数量(千箱)	132	94.7%	3	2	8	23	28	
		金額(千円)	14,031	76.3%	375	261	1,355	2,355	3,663	
造園用下草	市場全体	数量(千箱)	15	153.8%	0	0	0	2	2	
		金額(千円)	909	161.4%	0	0	0	138	96	

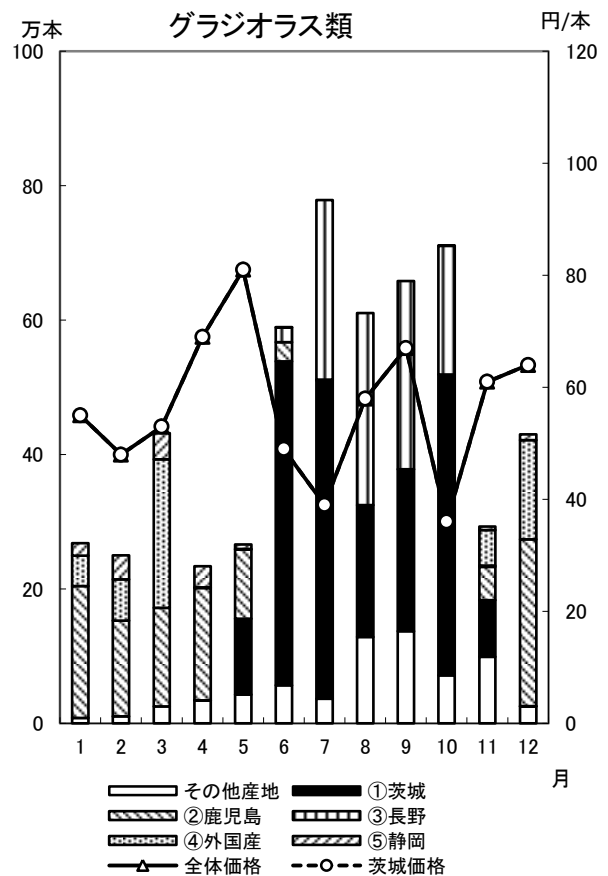
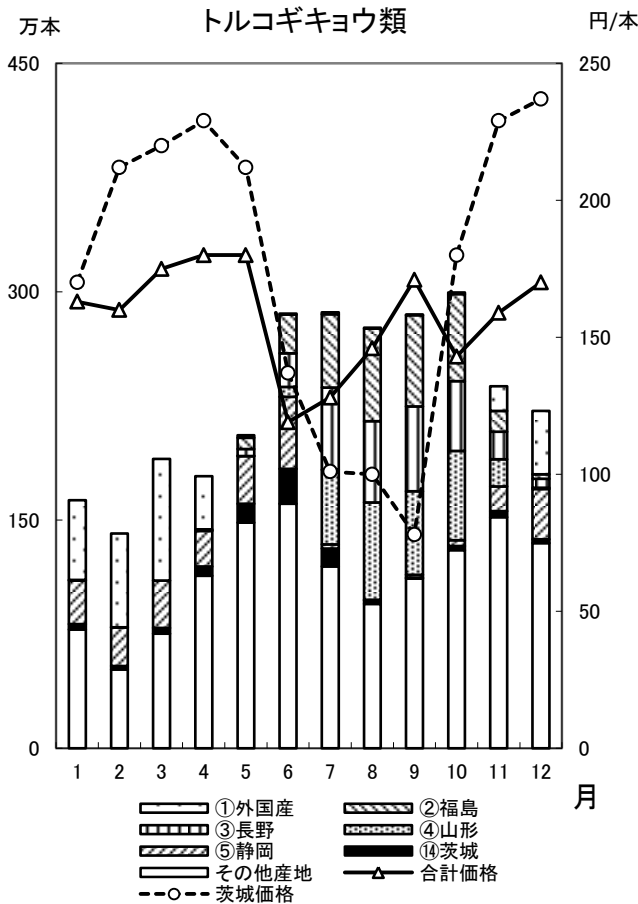
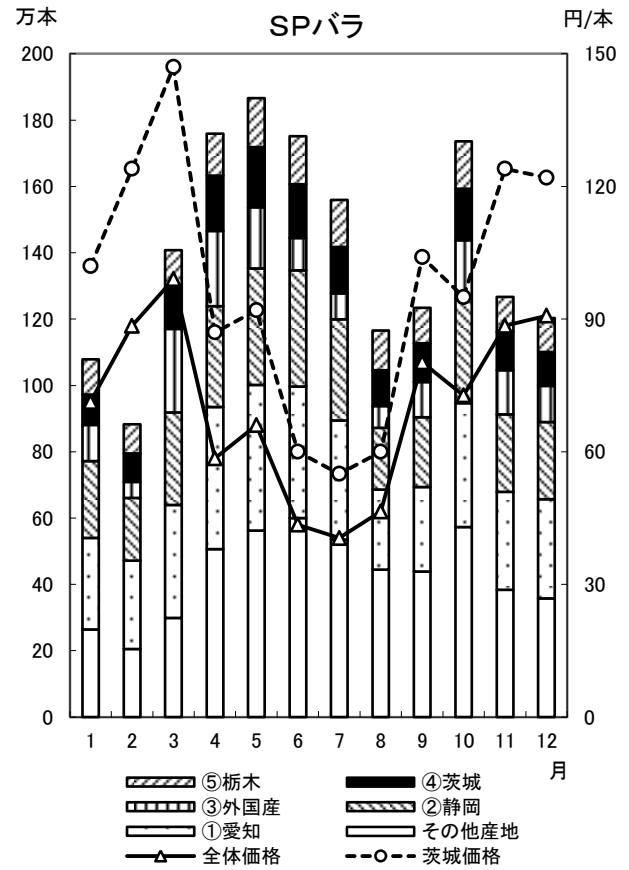
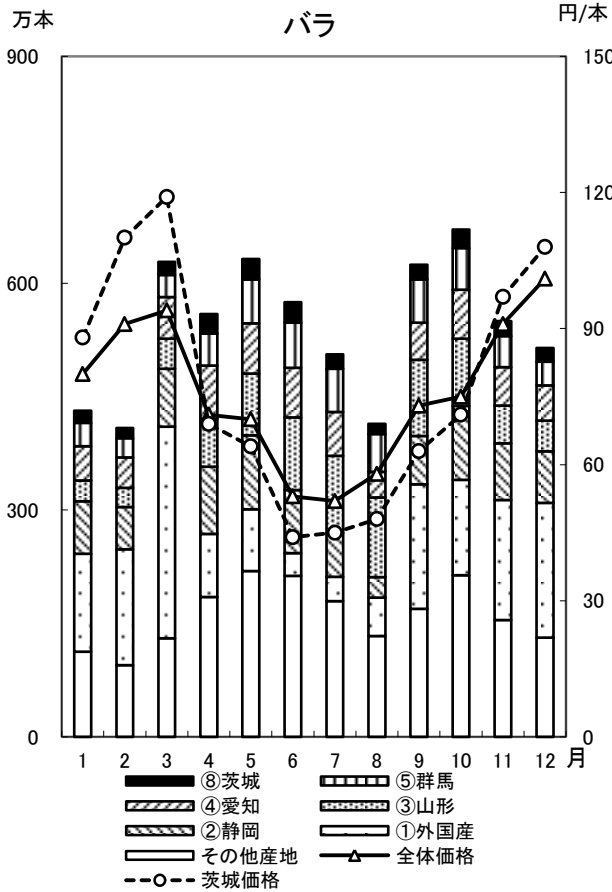
6月	7月	8月	9月	10月	11月	12月	年平均 単価 (円)	都中央における 茨城産シェア		品目
18	9	3	4	3	1	0	1,528	数量	6.8%	サルビア
22,302	12,121	3,774	7,402	6,855	1,560	311		金額	5.6%	
1	0	0	0	0	0	0	1,243	数量	22.7%	芝ざくら
1,606	358	141	346	109	1	0		金額	25.7%	
0	0	0	0	0	0	0	1,294	数量	7.3%	デージー
21	2	0	19	760	45	38		金額	5.1%	
0	0	0	0	0	0	0	1,322	数量	6.1%	日々草
0	0	0	0	0	0	0		金額	4.8%	
0	0	0	0	1	1	2	969	数量	7.7%	葉ぼたん
39	13	3	21	897	1,986	1,984		金額	6.3%	
0	0	0	0	0	0	0	792	数量	4.5%	パンジー
0	0	0	0	0	60	71		金額	3.1%	
44	33	19	10	1	0	0	1,320	数量	6.3%	ペゴニア
56,732	34,704	19,618	10,261	300	0	0		金額	5.3%	
2	2	1	2	0	0	0	965	数量	5.2%	ペチュニア
2,044	1,504	796	1,753	64	0	0		金額	4.3%	
0	0	0	0	10	79	58	1,002	数量	3.3%	まっばぎく
0	0	0	18	9,891	83,032	49,946		金額	8.8%	
0	0	0	0	1	7	4	693	数量	4.3%	ゴマリー ゴールド
0	0	0	0	468	5,645	2,917		金額	11.5%	
0	0	0	9	137	180	89	1,145	数量	4.3%	造園用 下草
0	0	0	12,753	156,848	192,688	78,306		金額	6.5%	
0	0	0	0	5	7	3	965	数量	5.3%	造園用 下草
0	0	0	103	3,716	5,096	1,816		金額	6.5%	
13	7	3	6	2	0	0	1,145	数量	6.3%	ペゴニア
12,963	6,397	2,490	7,785	1,232	117	42		金額	5.3%	
1	0	0	0	0	0	0	965	数量	5.3%	ペチュニア
482	111	137	318	103	0	0		金額	4.3%	
24	13	4	3	1	0	0	1,525	数量	5.2%	ペチュニア
32,681	13,864	4,594	4,309	407	2	0		金額	4.3%	
1	0	0	0	0	0	0	1,255	数量	3.3%	まっばぎく
927	490	63	175	34	0	0		金額	8.8%	
3	2	1	0	0	0	0	1,446	数量	3.3%	まっばぎく
3,558	1,944	571	54	83	133	10		金額	8.8%	
0	0	0	0	0	0	0	3,816	数量	8.8%	まっばぎく
565	86	0	0	0	0	0		金額	8.8%	
27	12	2	6	2	0	0	1,231	数量	4.3%	ゴマリー ゴールド
25,556	10,771	2,901	8,510	2,586	149	5		金額	3.5%	
1	0	0	0	0	0	0	984	数量	3.5%	ゴマリー ゴールド
678	93	79	623	336	3	0		金額	3.5%	
12	10	4	11	13	14	3	106	数量	11.5%	造園用 下草
944	900	416	1,025	1,100	1,215	421		金額	6.5%	
0	2	1	3	3	2	0	60	数量	6.5%	造園用 下草
21	115	92	215	166	64	0		金額	6.5%	

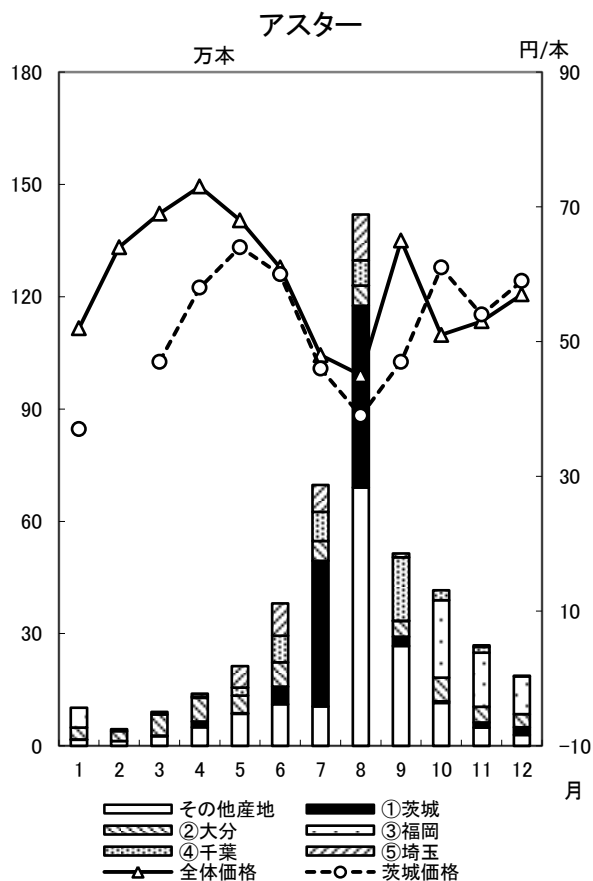
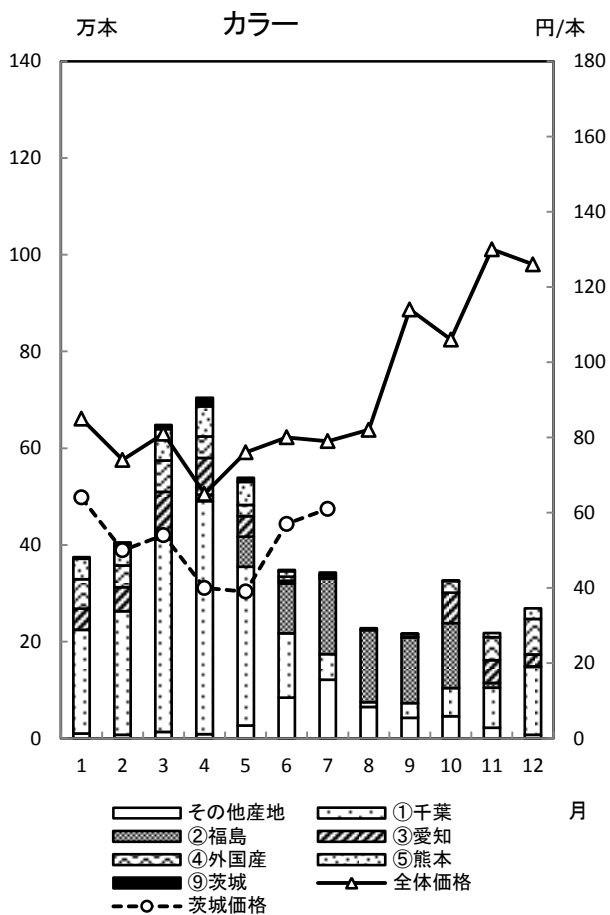
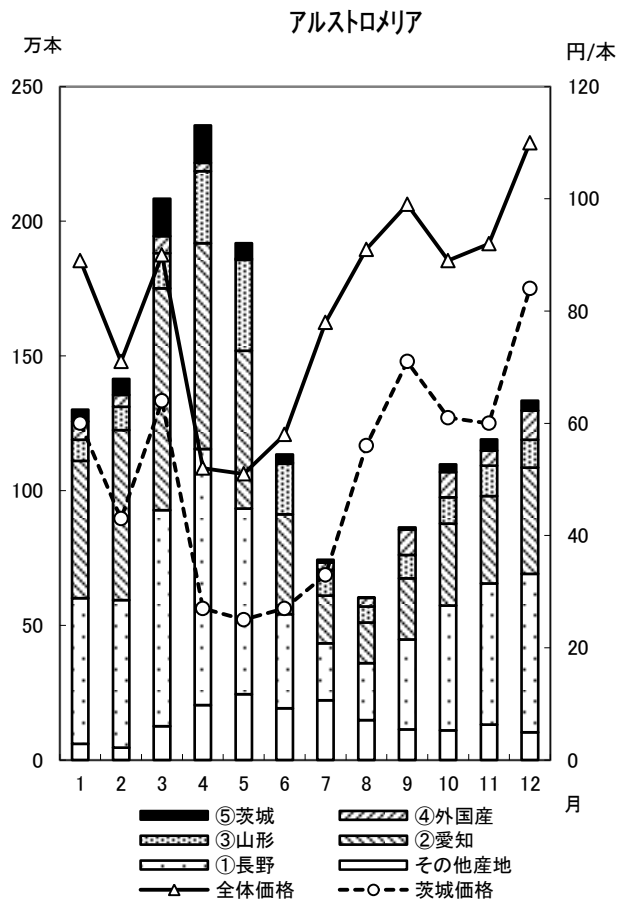
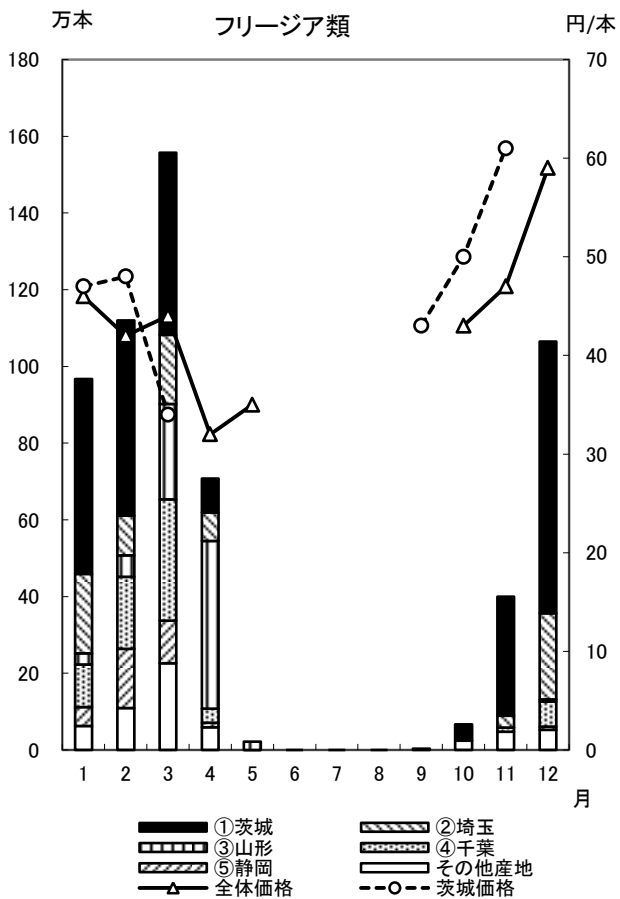
(5) 東京都中央卸売市場 主要品目の産地別入荷状況

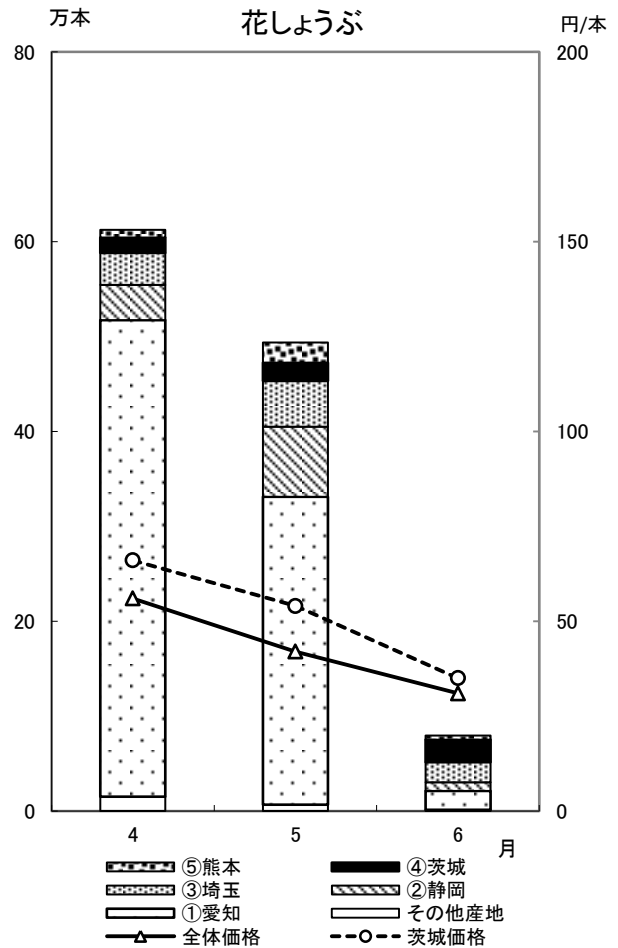
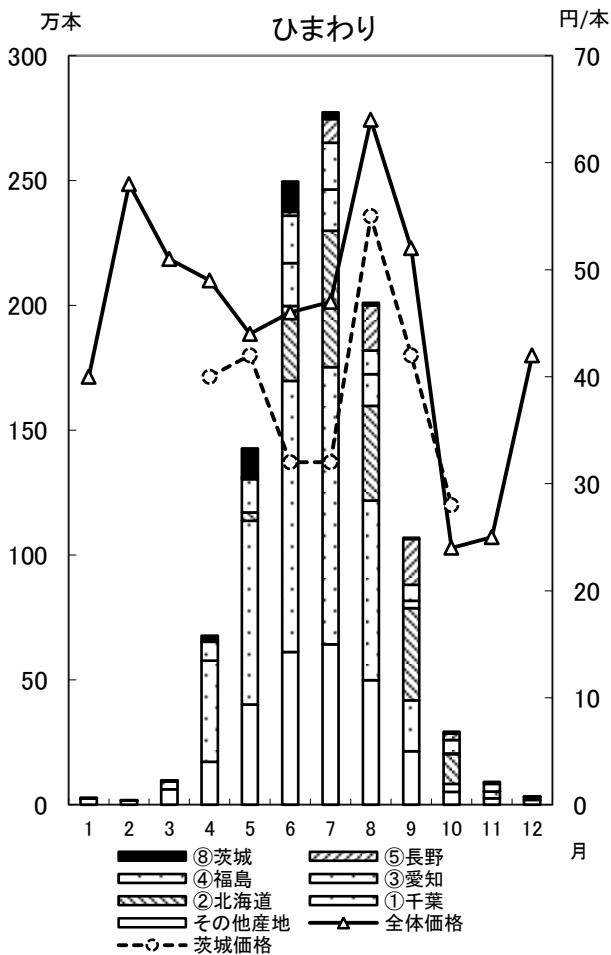
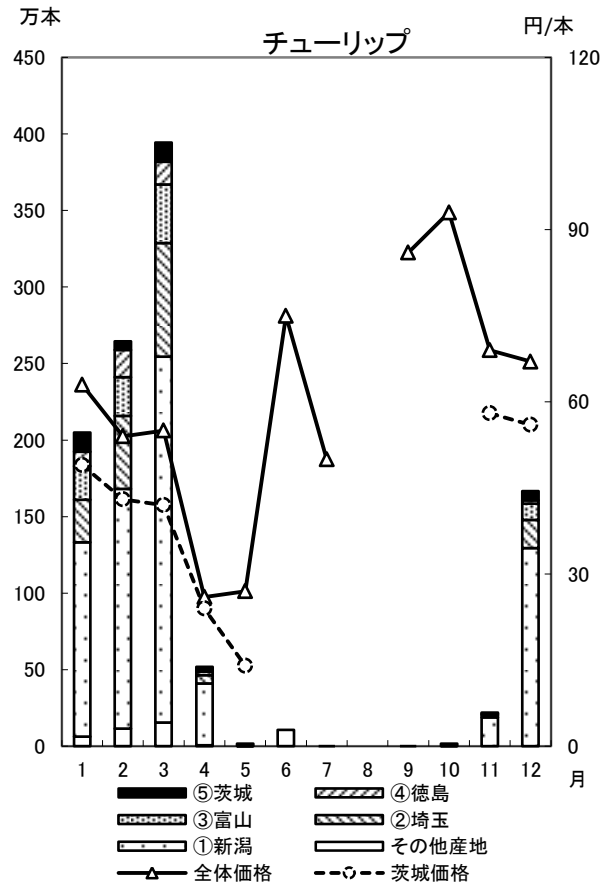
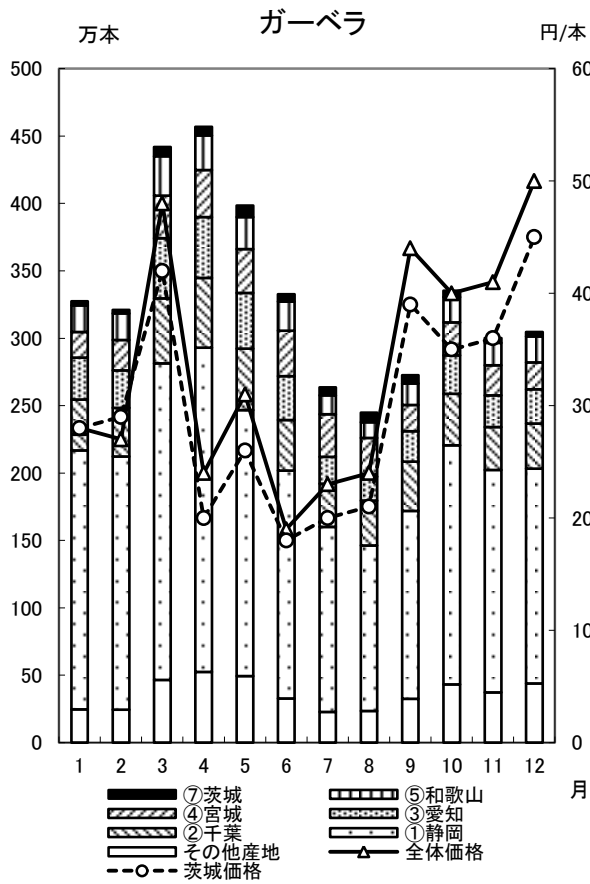
○内の数字は都中央卸売市場の入荷数量順位

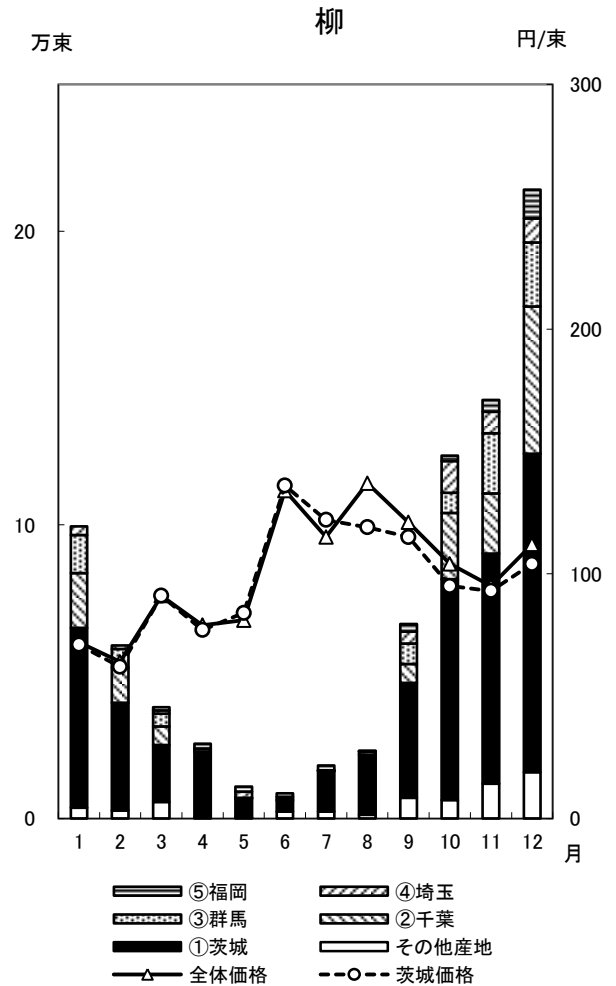
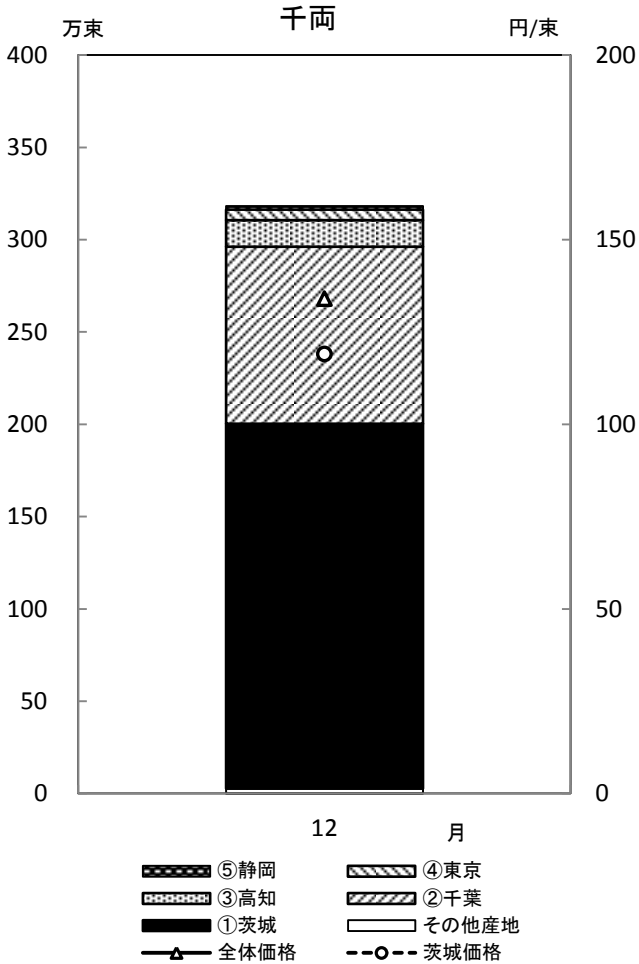
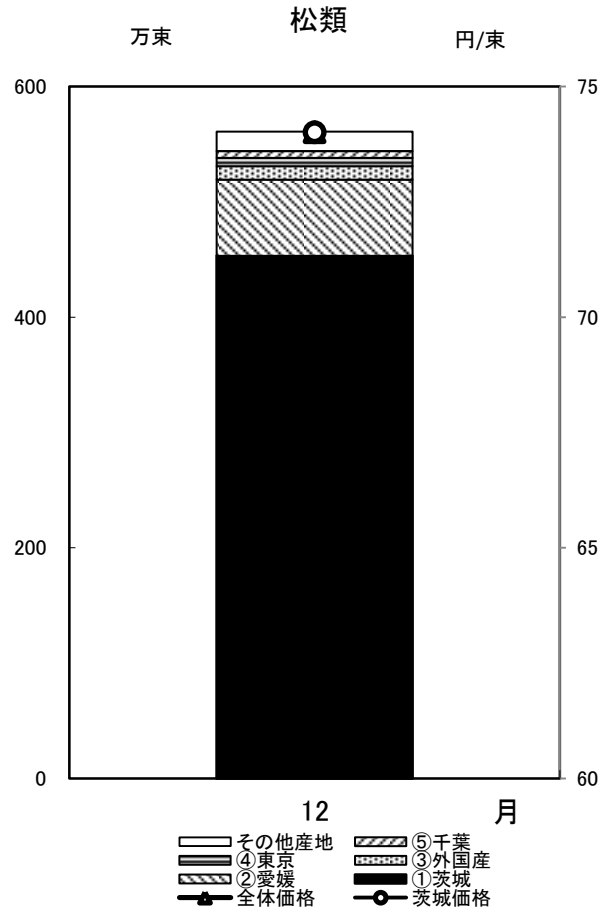
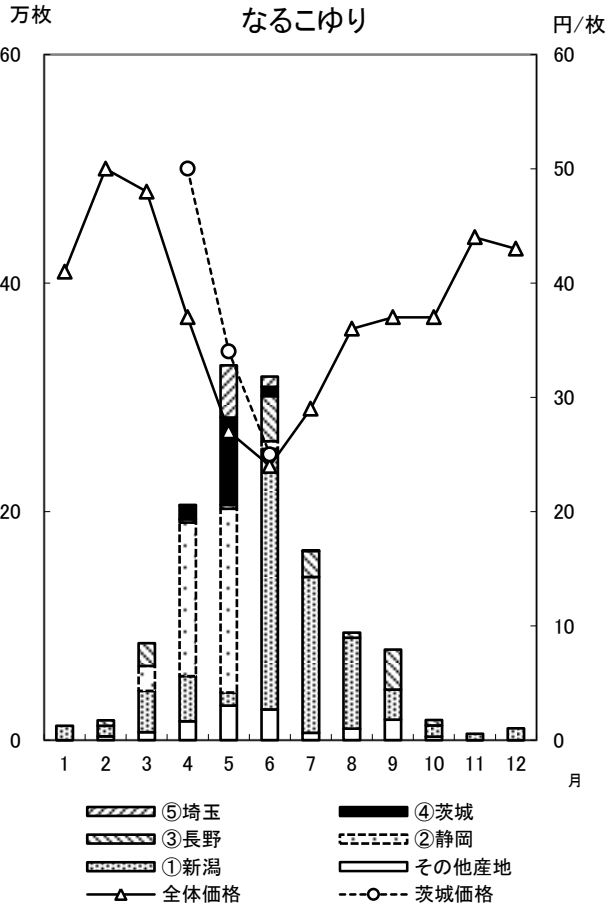


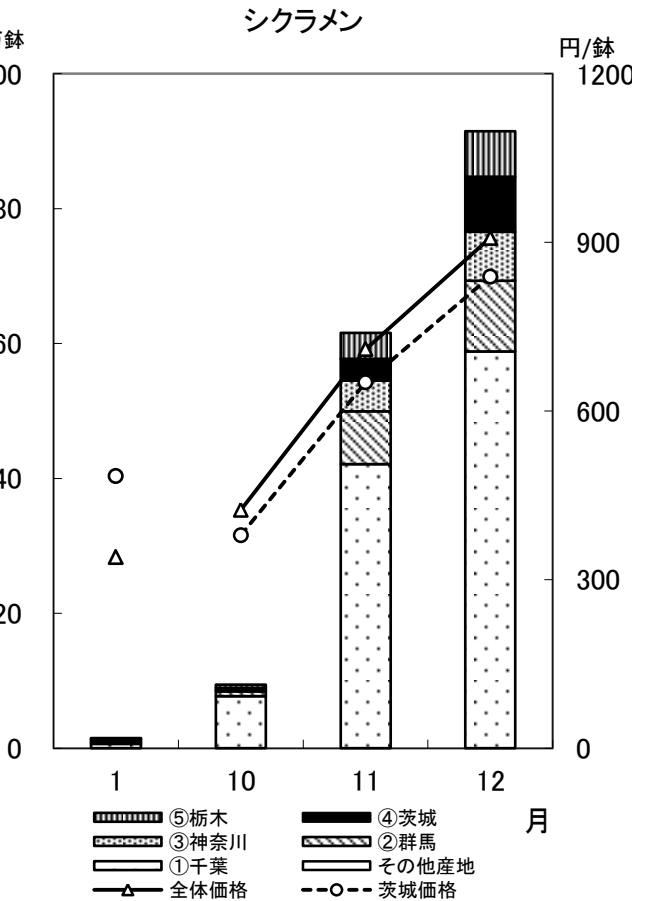
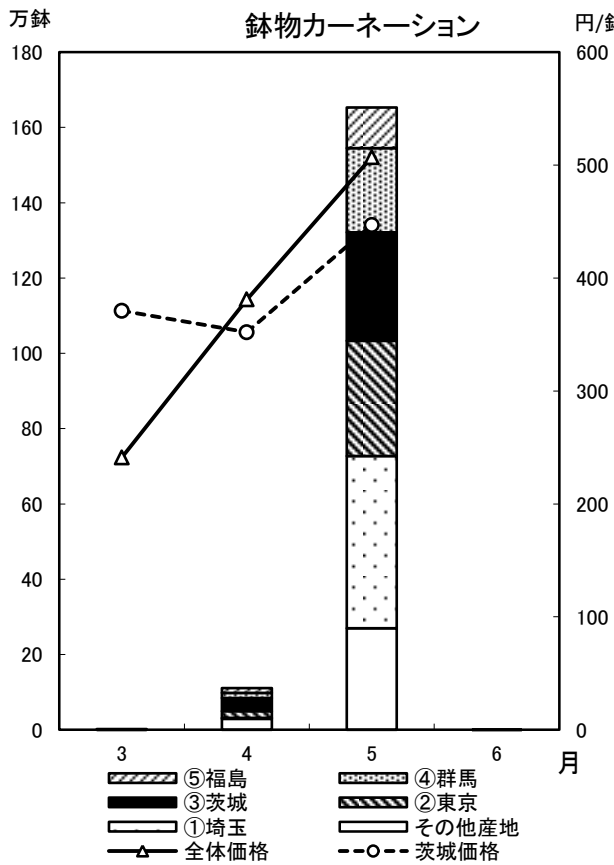
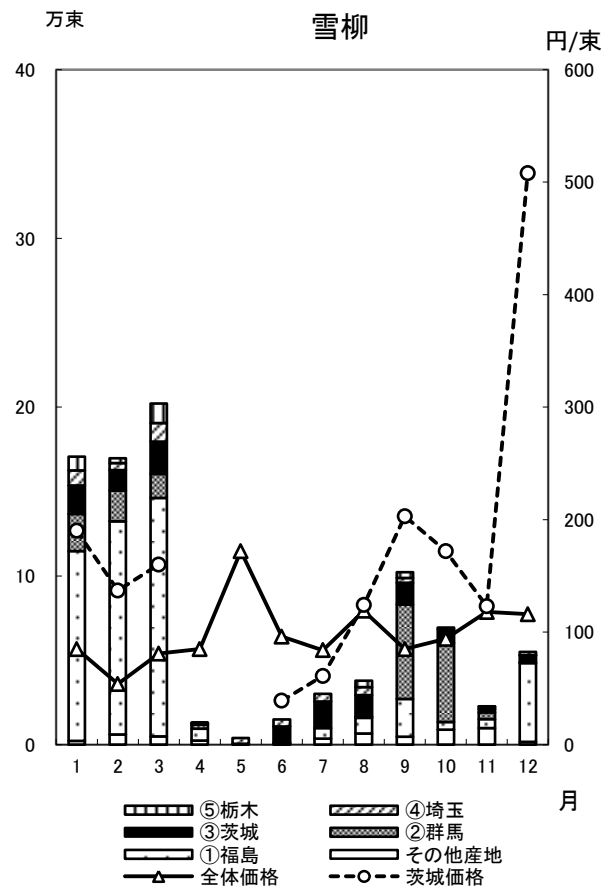
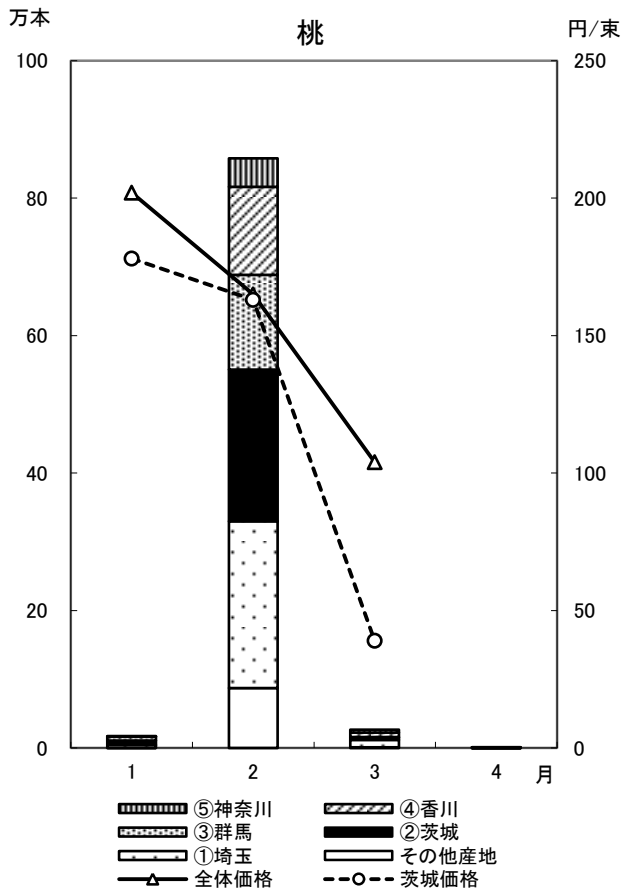


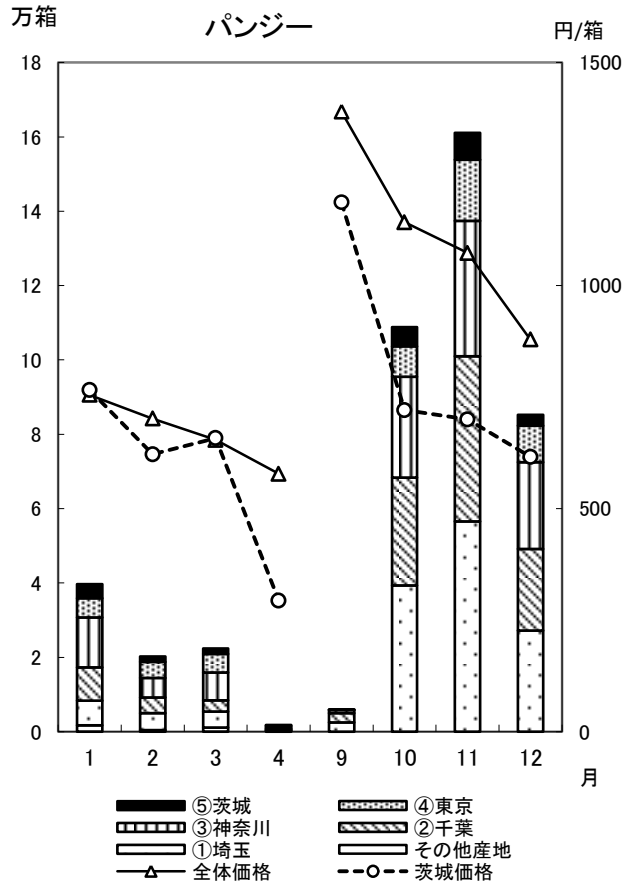
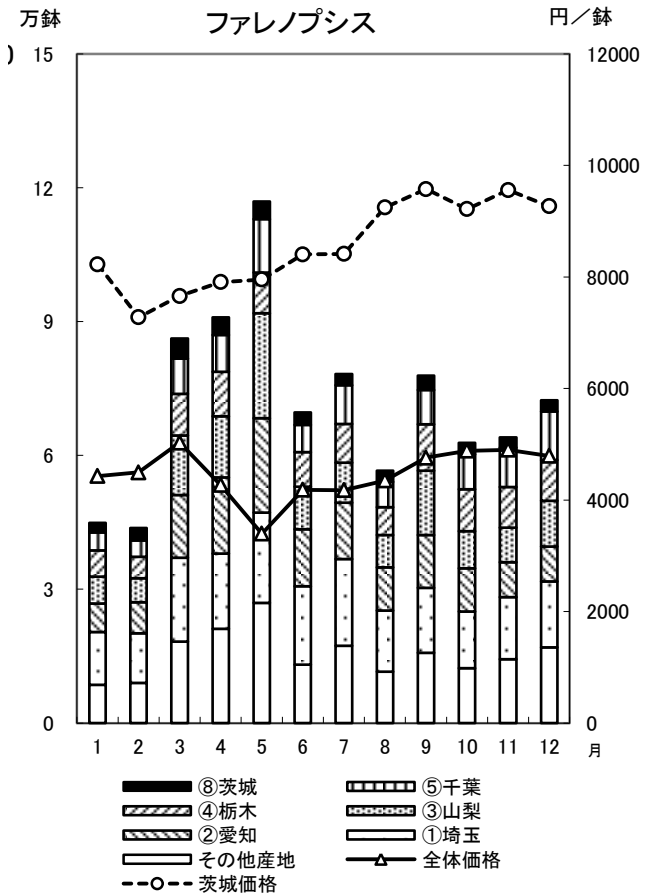
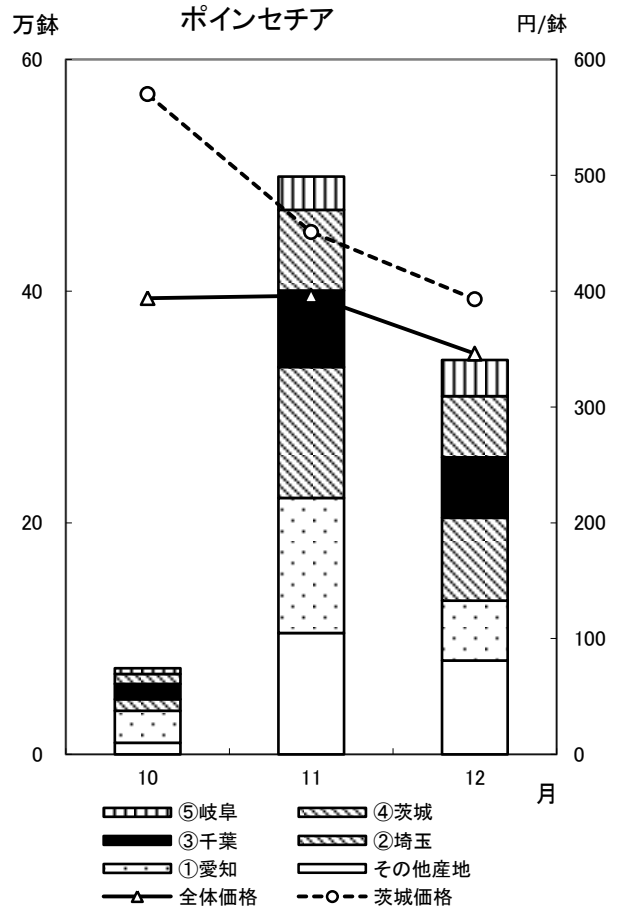
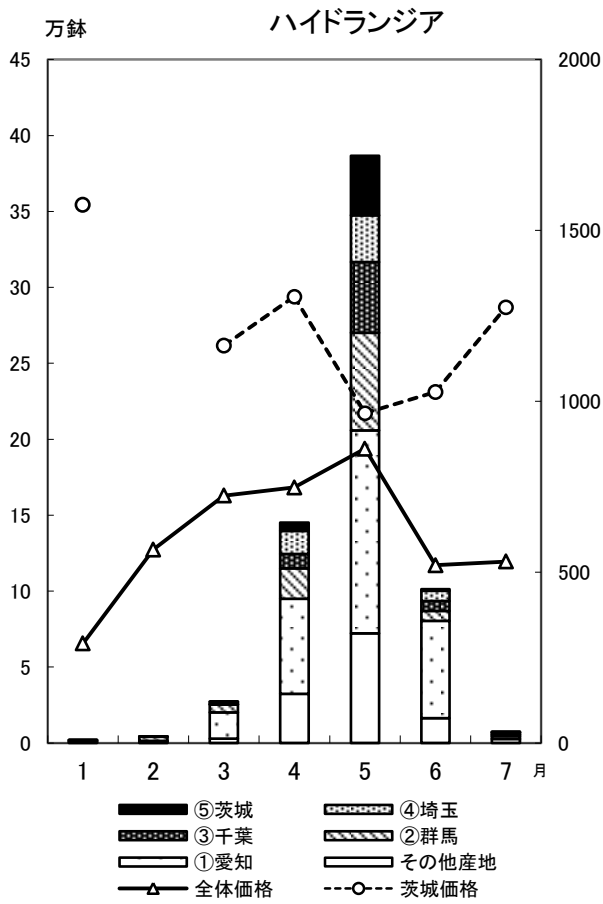












(6) 東京都中央卸売市場 主要品目の外国産切花入荷状況

区 分		平成26年計	前年比	1月	2月	3月	4月
輪菊	数量(千本)	11,535	91.7%	746	804	2,410	483
	金額(千円)	590,860	94.5%	35,263	39,265	120,334	23,753
	価格(円/本)	51	103.0%	47	49	50	49
	数量シェア(%)	20.1%	209.4%	8.7%	11.4%	16.4%	5.5%
	金額シェア(%)	16.9%	230.5%	6.2%	8.8%	12.2%	4.6%
	対都中央価格比(%)	84.0%	109.7%	70.6%	77.5%	74.5%	83.4%
スプレー菊	数量(千本)	30,284	97.4%	1,813	1,743	4,194	1,864
	金額(千円)	1,508,836	103.0%	75,080	62,451	198,658	67,933
	価格(円/本)	50	105.7%	41	36	47	36
	数量シェア(%)	90.9%	228.1%	38.6%	40.9%	46.0%	37.1%
	金額シェア(%)	97.2%	256.7%	34.2%	34.8%	45.6%	32.9%
	対都中央価格比(%)	106.0%	112.5%	88.1%	85.3%	98.7%	88.9%
バラ	数量(千本)	14,680	94.9%	1,292	1,532	2,798	834
	金額(千円)	936,423	101.7%	73,179	94,424	178,232	42,255
	価格(円/本)	64	107.2%	57	62	64	51
	数量シェア(%)	45.4%	200.0%	29.9%	37.5%	44.5%	14.9%
	金額シェア(%)	38.2%	208.0%	21.3%	25.4%	30.3%	10.7%
	対都中央価格比(%)	0.0%	0.0%	70.8%	67.7%	67.8%	71.4%
スプレーバラ	数量(千本)	1,586	61.6%	109	49	252	227
	金額(千円)	94,210	71.4%	6,653	4,152	21,281	8,447
	価格(円/本)	59	114.7%	61	85	85	37
	数量シェア(%)	18.1%	129.1%	10.1%	5.5%	17.9%	12.9%
	金額シェア(%)	11.9%	144.9%	6.5%	4.0%	11.5%	6.2%
	対都中央価格比(%)	65.3%	114.2%	64.2%	71.9%	64.0%	47.8%
カーネーション	数量(千本)	37,159	106.5%	1,639	1,739	4,550	2,149
	金額(千円)	1,657,139	107.5%	74,078	68,629	199,065	83,090
	価格(円/本)	45	100.9%	45	39	44	39
	数量シェア(%)	117.1%	215.1%	47.3%	50.0%	62.7%	42.8%
	金額シェア(%)	106.3%	213.7%	42.2%	41.9%	55.4%	37.1%
	対都中央価格比(%)	91.0%	98.9%	88.6%	84.0%	87.5%	85.9%
スプレーカーネーション	数量(千本)	27,549	112.2%	1,532	1,618	3,684	1,800
	金額(千円)	1,034,372	116.3%	54,222	47,332	145,067	53,019
	価格(円/本)	38	103.7%	35	29	39	29
	数量シェア(%)	99.2%	217.5%	48.3%	52.1%	60.9%	34.3%
	金額シェア(%)	84.0%	229.3%	37.6%	37.8%	49.3%	26.6%
	対都中央価格比(%)	85.3%	106.0%	76.9%	73.1%	80.4%	77.5%
トルコギキョウ類	数量(千本)	2,915	86.1%	524	616	797	351
	金額(千円)	353,736	106.1%	67,704	71,616	106,535	35,250
	価格(円/本)	121	123.2%	129	116	134	101
	数量シェア(%)	25.0%	215.9%	32.1%	43.7%	42.0%	19.6%
	金額シェア(%)	19.1%	244.2%	25.5%	31.6%	32.1%	11.0%
	対都中央価格比(%)	76.3%	113.1%	79.3%	72.6%	76.4%	55.9%
グラジオラス類	数量(千本)	530	114.2%	45	61	221	1
	金額(千円)	27,262	119.7%	2,592	2,489	11,254	32
	価格(円/本)	51	104.8%	57	41	51	53
	数量シェア(%)	26.0%	289.3%	16.9%	24.5%	51.1%	0.3%
	金額シェア(%)	23.5%	304.5%	0.0%	0.0%	0.0%	0.0%
	対都中央価格比(%)	90.3%	104.9%	104.3%	84.5%	96.1%	77.0%
ゆり類	数量(千本)	1,002	56.7%	40	14	78	8
	金額(千円)	108,957	65.8%	5,398	1,744	10,496	1,086
	価格(円/本)	109	116.0%	134	123	135	138
	数量シェア(%)	7.9%	143.4%	2.4%	1.0%	3.0%	0.4%
	金額シェア(%)	5.1%	153.7%	1.6%	0.6%	2.2%	0.3%
	対都中央価格比(%)	64.7%	107.1%	64.8%	59.6%	72.4%	85.8%

5月	6月	7月	8月	9月	10月	11月	12月	品目
478	533	681	1,618	1,369	554	428	1,431	輪菊
21,728	23,538	22,637	72,024	81,369	24,508	23,510	102,931	
45	44	33	45	59	44	55	72	
5.3%	5.6%	5.4%	11.3%	8.8%	6.0%	5.5%	9.8%	
4.6%	4.6%	4.3%	7.3%	7.6%	5.2%	4.7%	8.7%	
87.4%	81.8%	79.2%	64.5%	86.1%	86.8%	85.7%	89.9%	
1,763	1,938	2,204	3,338	3,576	2,043	1,797	4,010	スプレー菊
78,647	92,436	99,407	201,569	217,122	80,412	86,908	248,213	
45	48	45	60	61	39	48	62	
34.6%	37.9%	36.3%	44.1%	43.3%	35.0%	37.6%	46.1%	
32.5%	34.5%	34.0%	43.2%	43.0%	32.6%	34.9%	45.3%	
92.9%	91.7%	94.0%	97.4%	99.5%	93.7%	93.0%	98.3%	
815	301	321	506	1,645	1,262	1,590	1,785	バラ
47,099	17,750	20,566	39,066	102,367	76,380	101,253	143,851	
58	59	64	77	62	61	64	81	
12.9%	5.2%	6.3%	12.2%	26.3%	18.8%	28.9%	34.7%	
10.6%	5.8%	7.7%	16.2%	22.3%	15.1%	20.2%	27.8%	
82.6%	111.2%	123.4%	133.2%	85.2%	80.7%	70.0%	79.8%	
185	97	78	66	107	175	133	108	スプレーバラ
9,274	3,083	2,280	2,593	7,595	10,109	9,248	9,494	
50	32	29	39	71	58	69	88	
9.9%	5.6%	5.0%	5.6%	8.6%	10.1%	10.5%	9.0%	
5.7%	3.0%	2.7%	3.6%	5.8%	6.0%	6.2%	6.5%	
57.0%	54.5%	54.0%	63.5%	66.6%	59.7%	58.8%	72.4%	
4,290	2,137	2,740	3,478	4,920	2,752	2,476	4,290	カーネーション
210,511	89,881	109,694	150,435	231,493	124,621	105,417	210,225	
49	42	40	43	47	45	43	49	
52.7%	48.8%	54.0%	66.3%	74.5%	55.1%	53.7%	68.4%	
48.4%	44.7%	47.6%	58.2%	68.3%	53.8%	51.3%	64.0%	
92.6%	91.4%	89.0%	88.3%	92.3%	98.4%	94.6%	94.2%	
2,489	1,366	1,584	2,665	3,183	2,202	1,870	3,557	カーネーション スプレー
86,957	47,115	56,277	107,891	135,596	77,597	68,178	155,120	
35	34	36	40	43	35	36	44	
38.9%	36.0%	38.6%	55.0%	60.9%	57.7%	55.5%	69.0%	
29.5%	27.2%	31.2%	45.3%	52.2%	48.3%	47.4%	60.9%	
75.9%	75.0%	80.7%	82.6%	85.2%	83.9%	84.8%	89.0%	
18	8	7	3	4	9	163	416	トルコギキョウ
1,482	231	241	144	192	479	17,440	52,421	
84	29	32	44	55	56	107	126	
0.9%	0.3%	0.5%	0.2%	0.2%	0.5%	6.9%	18.8%	
0.4%	0.1%	0.1%	0.1%	0.1%	0.2%	4.6%	13.9%	
46.6%	24.1%	26.6%	30.6%	32.3%	40.2%	67.2%	74.2%	
1	0	0	0	0	0	53	148	グラジオラス
82	2	0	0	0	0	2,142	8,668	
82	10	0	0	0	0	41	59	
0.4%	0.0%	0.0%	0.0%	0.0%	0.0%	0.0%	0.0%	
0.0%	0.0%	0.0%	0.0%	0.0%	0.0%	0.0%	0.0%	
101.3%	19.8%	-	-	-	-	66.6%	91.8%	
19	21	37	150	242	88	57	248	ゆり類
1,385	1,001	1,939	13,261	30,959	8,382	4,492	28,815	
71	47	52	88	128	95	79	116	
0.8%	0.8%	1.2%	4.9%	8.7%	3.7%	2.8%	8.0%	
0.4%	0.3%	0.5%	2.6%	5.8%	2.3%	1.4%	5.1%	
49.6%	36.6%	44.1%	53.6%	66.0%	61.6%	49.2%	63.4%	

2 平成26年 東京都地方卸売市場取扱実績

(1) 東京都地方卸売市場 市場別取扱実績

市場名		年	平成26年	平成25年	平成24年	
		項目				
切花市場	上野生花地方卸売市場	数量(千本)	37,738	42,737	43,858	
		金額(千円)	1,793,572	2,060,027	2,092,789	
	東京フロリネット多摩生花地方卸売市場	数量(千本)	28,030	24,081	25,550	
		金額(千円)	1,440,319	1,386,237	1,482,533	
	立川生花地方卸売市場	数量(千本)	17,552	19,078	19,291	
		金額(千円)	723,039	765,439	849,689	
	八王子生花地方卸売市場	数量(千本)	2,514	2,863	3,056	
		金額(千円)	76,971	87,380	94,696	
	鉢物市場	青梅インターフローラ地方卸売市場	数量(千本)	24,107	25,729	26,945
			金額(千円)	964,558	1,030,865	1,102,550
東京都荻窪園芸地方卸売市場		数量(千本)	35,101	37,104	40,021	
		金額(千円)	713,249	759,110	809,743	
		数量(千本)	23,535	26,268	32,705	
		金額(千円)	809,185	940,643	1,028,507	

(2) 東京都地方卸売市場 部類別取扱実績

区分	平成26年		平成25年		平成24年		平成23年		
	数量	金額(千円)	数量	金額(千円)	数量	金額(千円)	数量	金額(千円)	
切花市場	切花(千本)	84,534	4,527,787	88,086	4,746,003	92,672	5,013,160	94,758	4,924,817
	切枝(千束)	2,355	225,388	2,421	240,099	2,354	256,380	2,079	357,260
	切葉(千枚)	4,136	104,332	4,139	100,847	4,317	99,540	3,963	94,570
	鉢物類(千鉢)	118	47,288	137	55,042	180	67,685	228	68,189
	苗木成木類(千本)	2	435	3	548	2	464	3	504
	苗物類(千箱)	9	7,445	12	8,315	11	8,801	13	9,712
	種苗類(千箱)	0	0	0	109	0	0	0	10
	その他	-	7,599	-	14,415	-	14,870	-	20,011
	その他の商品	-	78,185	-	164,570	-	161,357	-	153,691
	総数	-	4,998,459	-	5,329,948	-	5,622,257	-	5,628,764
鉢物市場	鉢物類(千鉢)	5,734	1,127,716	6,125	1,255,340	7,198	1,377,178	7,470	1,431,685
	苗木成木類(千本)	76	20,657	83	24,401	106	24,934	113	24,858
	苗物類(千箱)	227	367,783	256	413,738	263	429,015	283	406,149
	種苗類(箱)	0	0	0	0	0	0	0	0
	その他	-	6,278	-	6,274	-	7,123	-	24,917
	その他の商品	-	0	-	0	-	-	-	0
	総数	-	1,522,434	-	1,699,753	-	1,838,250	-	1,887,609

(3) 東京都地方卸売市場 品目別取扱実績

ア 切花

単位：千本、千円

区 分	平成26年		平成25年		平成24年	
	数量	金額	数量	金額	数量	金額
菊	27,193	1,516,320	30,150	1,767,739	31,845	1,859,822
小菊	10,566	356,518	11,499	390,210	11,917	428,102
カーネーション	10,162	440,605	10,668	450,029	11,795	463,684
バラ	3,843	252,669	4,099	260,099	4,376	275,306
鉄砲ゆり	402	32,671	330	26,378	355	32,182
その他ゆり	2,136	34,744	2,381	359,160	2,439	378,975
ラン類	2,125	181,394	2,099	180,130	2,067	181,796
宿根かすみ草	1,391	123,144	1,427	127,406	1,439	133,304
スターチス類	3,795	155,915	4,218	167,831	4,260	167,793
グラジオラス	454	25,959	357	16,040	433	18,278
ガーベラ	2,882	68,520	2,400	64,253	2,706	70,346
ブバルディア	72	2,467	58	2,345	80	3,213
ストック	1,233	7,233	1,161	69,014	1,051	79,537
フリージア	664	22,911	793	24,898	817	28,896
アイリス	290	11,719	337	13,183	299	1,479
チューリップ	618	33,400	717	33,610	720	41,769
トルコギキョウ	1,616	199,560	1,560	188,814	1,710	188,820
りんどう	1,926	8,004	1,761	82,674	1,963	89,344
しゃくやく	260	1,349	233	13,723	224	12,862
その他切花	12,909	59,071	11,840	508,467	12,176	544,345
切花総数	84,534	4,527,787	88,086	4,746,003	92,672	5,013,160

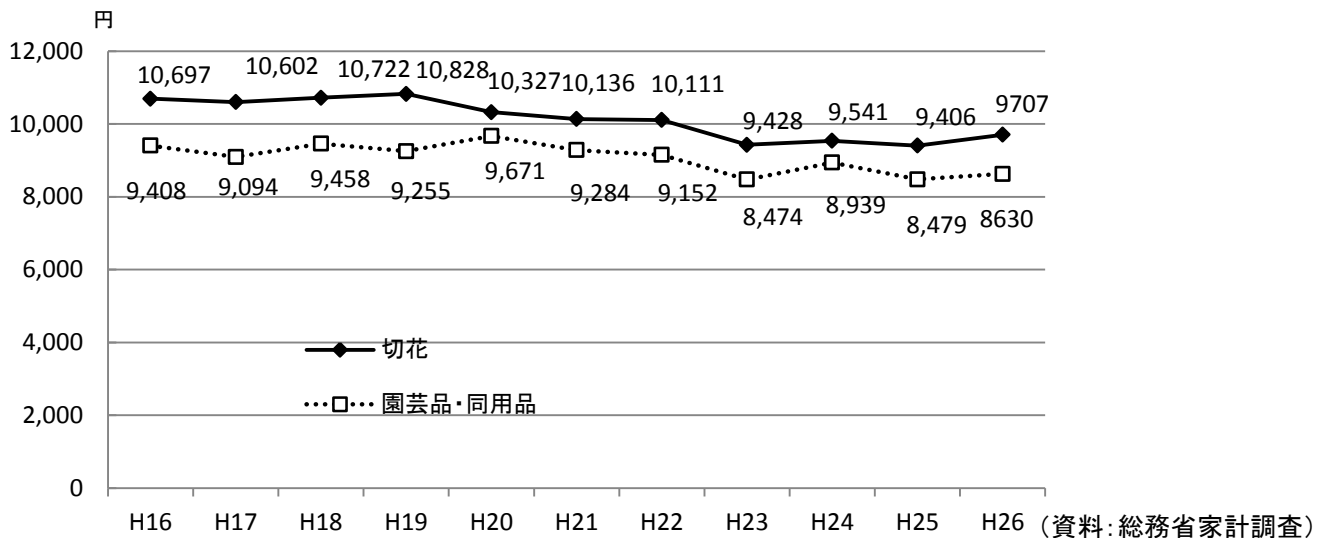
イ 鉢花

区 分	平成26年		平成25年		平成24年	
	数量	金額	数量	金額	数量	金額
シクラメン	308	125,314	363	145,981	415	155,504
菊類	43	6,680	55	8,217	57	8,224
プリムラ類	208	16,545	204	18,067	210	19,298
ペゴニア類	122	14,237	129	16,102	145	18,343
セントポーリア	6	1,225	6	1,080	6	850
シャコバサボテン	16	7,630	27	13,303	28	12,166
ラン類	85	180,528	104	214,540	105	221,179
その他鉢花類	2,094	230,253	2,341	256,479	3,030	322,153
ゴム類	12	6,057	14	6,335	13	5,488
ドラセナ類	12	14,585	15	14,641	14	14,672
ポトス	30	9,985	36	11,124	36	11,353
フィロデンドロン類	3	1,084	2	1,279	3	1,694
シダ類	24	5,658	27	6,240	27	6,061
ヤシ類	4	3,800	6	4,491	7	5,307
シェフレラ類	2	3,179	5	4,278	5	3,351
その他観葉類	459	87,899	535	99,843	586	109,244
ポインセチア	67	22,232	73	25,907	77	29,599
ツツジ類	32	7,837	33	8,458	43	10,544
実付物盆栽類	57	36,802	65	35,335	67	35,683
その他花木類	2,150	346,186	2,084	363,640	2,322	386,465
鉢物総数	5,734	1,127,716	6,125	1,255,340	7,198	1,377,178

2 参考資料

(1)花き関係品消費動向

ア 一世帯あたりの年間支出金額の推移



イ 収入階級別年間支出金額(平成25年)

単位:円

区分	切花	園芸品・同用品
平均	9,707	8,630
200万円未満	7,105	6,361
200～250	6,903	6,186
250～300	9,887	9,409
300～350	9,962	9,882
350～400	10,626	9,346
400～450	9,750	8,978
450～500	10,373	8,737
500～550	8,405	8,594
550～600	8,048	6,717
600～650	8,034	7,563
650～700	8,267	8,584
700～750	8,557	7,877
750～800	8,723	7,980
800～900	8,667	6,782
900～1000	9,206	9,248
1000～1250	12,042	8,896
1250～1500	12,369	11,239
1500万円以上	22,340	13,472

(資料:総務省家計調査)

ウ 世帯主の年齢階級別支出金額(平成25年)

単位:円

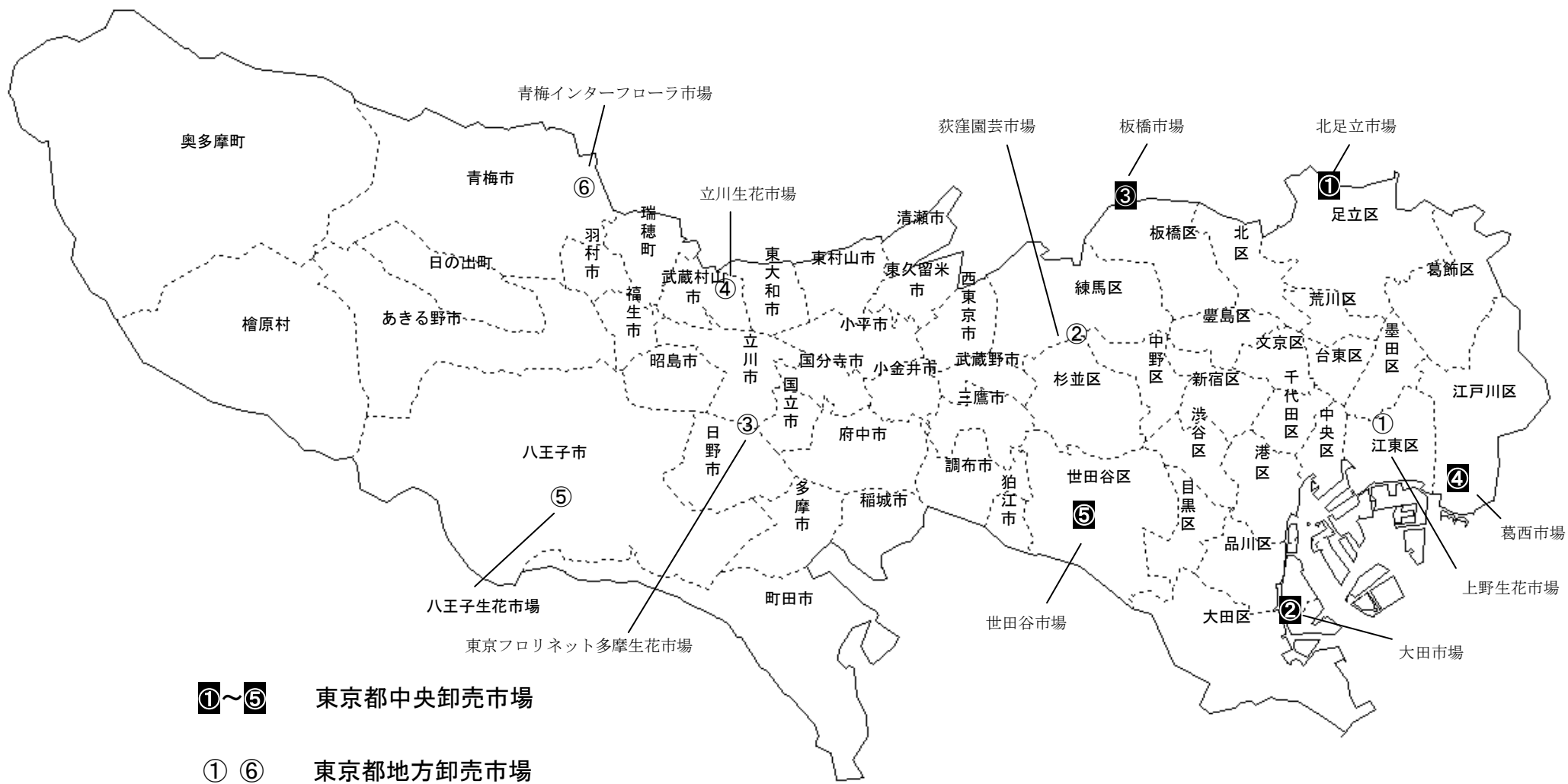
区分	切花	園芸品・同用品
平均	9,707	8,630
29歳以下	1,411	1,626
30～39歳	2,923	2,716
40～49歳	4,818	3,994
50～59歳	9,361	7,052
60～69歳	13,479	12,287
70歳以上	13,294	12,469

(2)花・植木小売業事業所数等の推移

区分	年次	事業所数			従業者数 人	年間商品 販売額 百万円	売場面積 ㎡
		計	法人	個人			
花・植木 小売業	昭和54年	20,952	2,363	18,589	52,922	257,073	758,839
	昭和57年	23,483	3,089	20,394	59,825	349,363	913,105
	昭和60年	23,061	3,502	19,559	62,462	408,225	985,456
	昭和63年	24,521	4,521	20,000	71,964	514,479	1,127,270
	平成3年	25,994	6,293	19,701	80,386	788,412	1,372,937
	平成6年	26,300	7,541	18,759	87,437	822,840	1,515,953
	平成9年	26,692	8,294	18,398	90,743	876,293	1,583,856
	平成11年	28,667	9,225	19,442	104,293	901,822	1,745,949
	平成14年	27,170	9,063	18,107	101,085	800,040	1,820,392
	平成16年	26,370	9,040	17,330	96,272	776,313	1,861,047
	平成19年	24,228	8,633	15,595	87,424	689,104	1,875,603

(資料:経済産業省商業統計)

(3) 東京都内の花き卸売市場配置図



(4) 東京都内及び近郊の主な花き卸売市場

番号	市場名	郵便番号	所在地	卸売会社名	電話番号
----	-----	------	-----	-------	------

【 東京都中央卸売市場 】

①	北足立市場花き部	121-0836	足立区入谷6-3-1	株式会社第一花き	03-3857-7500
				株式会社東京花き	03-3857-7600
②	大田市場花き部	143-0001	大田区東海2-2-1	株式会社大田花き	03-3799-5000
				株式会社フラワーオークションジャパン	03-3799-5525
③	板橋市場花き部	175-0082	板橋区高島平6-1-5	株式会社東日本板橋花き	03-3939-8701
④	葛西市場花き部	134-0086	江戸川区臨海町3-4-1	東京フラワーポート株式会社	03-5674-7100
⑤	世田谷市場花き部	157-0074	世田谷区大蔵1-4-1	株式会社世田谷花き	03-5494-8811
				株式会社東京砧花き園芸市場	03-5727-9111

【 東京都地方卸売市場等 】

①	上野生花 地方卸売市場	135-0015	江東区千石1-4-20	フロリード株式会社	03-3647-8011
②	東京都荻窪園芸地方卸売市場	167-0022	杉並区下井草4-31-1	東京都西部花卉農業共同組合	03-3397-1414
③	東京フロリネット多摩生花地方卸売市場	191-0021	日野市石田435	T. F. C東京フロリネット株式会社	042-581-7461
④	立川生花地方卸売市場	208-0022	武蔵村山市榎3-19-1	株式会社立川生花市場	042-563-2055
⑤	八王子生花地方卸売市場	193-0834	八王子市東浅川町501-5	株式会社八王子生花市場	0426-61-5948
⑥	青梅インターフローラ地方卸売市場	198-0023	青梅市今井5-2440-32	株式会社青梅インターフローラ	0428-30-4187

(5) 東京都中央卸売市場へのアクセス

1 北足立市場花き部

電車: 日暮里・舎人ライナー「舎人公園」下車

バス: ①東武線竹ノ塚駅西口から東武バス「入谷循環」15分 入谷新道下車 徒歩 15分

②JR 日暮里駅から都営バス「見沼代親水公園駅前行」40分 足立流通センター下車

車: ①首都高速川口線(下り)加賀ランプから2分

②首都高速川口線(上り)足立入谷ランプから2分

2 板橋市場花き部

電車: 都営三田線新高島平駅から徒歩5分

車: 首都高速5号池袋線(下り)高島平ランプから10分

3 葛西市場花き部

電車: JR 京葉線「葛西臨海公園駅」下車, 徒歩 20分

バス: JR 葛西駅前から都営バス「葛西臨海公園駅前行」葛西市場下車 または

東京メトロ東西線西葛西駅前から都営バス「葛西臨海公園駅前行」中央卸売市場葛西市場下車

車: 首都高速湾岸線「葛西IC」から環状7号線経由5分

4 大田市場花き部

バス: ①JR 品川駅東口から都営バス「大田市場行」40分

②JR 大森駅東口から京急バス「大田市場行」30分

③JR 大森駅東口から京急バス「京浜島」「昭和島」「城南島」行 30分 京浜大橋下車

車: 首都高速湾岸線(下り)大井南ランプから10分

5 世田谷市場花き部

電車: 東急田園都市線用賀駅下車 徒歩 20分

バス: ①東急田園都市線用賀駅から東急バス「美術館」行き美術館下車

②小田急小田原線成城学園前駅から小田急・東急バス「渋谷駅」行き砧町下車徒歩5分

車: 東名高速東京インターより高井戸方面走行, 約700m先信号左折

茨城県農産物販売推進東京本部

〒143-0001

東京都大田区東海3-2-1 大田市場事務棟4階 (全農東京園芸情報センター内)

電話 03(5492)5242, 5411

FAX 03(5492)5414

ホームページアドレス <http://www.pref.ibaraki.jp/bukyoku/nourin/tono>