

東京都中央卸売市場における市場別取扱実績（金額）

		総入荷			茨城入荷分				
		金額(千円)			金額(千円)			占有率(金額 [△] -入)	
		15年実績	14年実績	前年比	15年実績	14年実績	前年比	15年	増減(H14比)
北足立市場	切花類	8,436,886	8,562,680	99%	377,647	391,509	96%	4.5%	
	鉢物類	2,414,683	2,818,896	86%	223,431	277,432	81%	9.3%	
	計	10,851,568	11,381,575	95%	601,078	668,942	90%	5.5%	
大田市場	切花類	35,057,386	34,481,477	102%	1,564,149	1,578,887	99%	4.5%	
	鉢物類	16,287,026	17,445,600	93%	918,284	1,032,367	89%	5.6%	
	計	51,344,412	51,927,077	99%	2,482,434	2,611,254	95%	4.8%	
板橋市場	切花類	9,065,905	9,339,389	97%	289,867	322,012	90%	3.2%	
	鉢物類	1,281,785	1,404,544	91%	74,856	73,083	102%	5.8%	
	計	10,347,690	10,743,933	96%	364,723	395,095	92%	3.5%	
葛西市場	切花類	4,750,896	4,863,676	98%	205,672	225,924	91%	4.3%	
	鉢物類	3,649,562	3,840,636	95%	162,057	173,521	93%	4.4%	
	計	8,400,458	8,704,312	97%	367,729	399,445	92%	4.4%	
世田谷市場	切花類	9,341,580	8,948,453	104%	500,733	487,353	103%	5.4%	
	鉢物類	5,039,162	5,346,601	94%	458,115	427,857	107%	9.1%	
	計	14,380,742	14,295,054	101%	958,848	915,210	105%	6.7%	
合計	切花類	66,652,652	66,195,675	101%	2,938,069	3,005,685	98%	4.4%	
	鉢物類	28,672,218	30,856,277	93%	1,836,744	1,984,260	93%	6.4%	
	計	95,324,870	97,051,951	98%	4,774,812	4,989,946	96%	5.0%	

（注） 切花類 = 切花，切葉，切枝

鉢物類 = 鉢花，らん鉢，観葉植物，鑑賞樹，苗物，その他花き

部類別取扱実績

切 花										鉢		
	数 量			金 額			単 価			数 量		
	(千本)	前年 対比	茨城県 シェア	(千円)	前年 対比	茨城県 シェア	(円/本)	前年 対比		(千鉢)	前年 対比	茨城県 シェア
1月	69,252	100%	2.7%	4,401,657	116%	2.5%	64	117%	1月	2,408	78%	8.9%
2月	76,399	99%	1.9%	4,109,110	98%	2.0%	54	99%	2月	2,613	80%	6.4%
3月	119,718	100%	1.9%	7,004,673	102%	2.0%	59	102%	3月	3,251	72%	7.1%
4月	80,350	93%	2.4%	4,078,149	89%	2.5%	51	96%	4月	3,165	75%	7.2%
5月	86,904	96%	3.5%	5,376,856	100%	3.5%	62	104%	5月	4,487	92%	11.2%
6月	78,745	114%	6.5%	3,817,220	111%	5.0%	48	97%	6月	2,311	82%	9.4%
7月	83,404	91%	8.4%	4,763,541	100%	5.8%	57	110%	7月	1,798	112%	11.5%
8月	86,816	110%	6.8%	4,462,632	86%	3.9%	51	78%	8月	1,306	101%	8.6%
9月	98,574	99%	6.5%	5,983,312	95%	4.2%	61	96%	9月	2,262	106%	7.8%
10月	77,675	109%	6.1%	5,625,715	132%	4.1%	72	121%	10月	2,599	87%	10.1%
11月	67,972	100%	4.0%	3,662,914	76%	3.4%	54	76%	11月	3,506	104%	10.9%
12月	96,633	104%	2.8%	6,527,037	111%	2.7%	68	106%	12月	3,613	104%	8.3%
年計	1,022,441	101%	4.4%	59,812,813	101%	3.4%	59	100%	年計	33,319	89%	9.0%
切 葉										ら		
	数 量			金 額			単 価			数 量		
	(千枚)	前年 対比	茨城県 シェア	(千円)	前年 対比	茨城県 シェア	(円/枚)	前年 対比		(千鉢)	前年 対比	茨城県 シェア
1月	4,814	107%	0.0%	144,991	112%	0.0%	30	105%	1月	219	89%	3.1%
2月	5,271	102%	0.0%	153,998	108%	0.0%	29	105%	2月	224	94%	4.1%
3月	7,266	102%	0.0%	224,642	103%	0.0%	31	100%	3月	256	104%	4.3%
4月	7,595	95%	1.2%	218,709	89%	1.6%	29	94%	4月	230	112%	4.4%
5月	9,383	102%	2.7%	263,363	98%	3.1%	28	96%	5月	258	127%	5.7%
6月	7,087	111%	1.7%	173,460	101%	2.6%	24	91%	6月	128	100%	1.9%
7月	6,935	94%	2.0%	197,889	95%	2.3%	29	101%	7月	141	101%	1.9%
8月	5,473	96%	1.5%	149,563	94%	1.1%	27	98%	8月	90	84%	1.6%
9月	7,033	93%	0.7%	211,125	100%	1.1%	30	107%	9月	150	109%	1.6%
10月	7,378	118%	0.4%	225,805	121%	0.6%	31	102%	10月	151	90%	1.9%
11月	5,713	92%	0.2%	163,885	86%	0.2%	29	94%	11月	221	84%	1.9%
12月	6,727	125%	0.3%	191,462	122%	0.4%	28	97%	12月	456	104%	0.8%
年計	80,674	102%	1.0%	2,318,891	101%	1.2%	29	99%	年計	2,524	100%	2.8%
切 枝										観 葉		
	数 量			金 額			単 価			数 量		
	(千束)	前年 対比	茨城県 シェア	(千円)	前年 対比	茨城県 シェア	(円/束)	前年 対比		(千鉢)	前年 対比	茨城県 シェア
1月	1,558	107%	12.9%	275,409	110%	8.6%	177	103%	1月	702	98%	4.2%
2月	2,369	99%	11.3%	403,896	107%	8.4%	170	107%	2月	783	101%	4.2%
3月	1,838	95%	11.2%	344,761	109%	7.1%	188	115%	3月	1,165	89%	5.1%
4月	1,210	96%	7.7%	237,224	98%	7.0%	196	102%	4月	1,775	99%	5.0%
5月	1,102	95%	6.4%	233,753	98%	6.7%	212	103%	5月	2,055	108%	5.0%
6月	1,325	109%	10.0%	226,156	117%	7.8%	171	108%	6月	1,749	107%	5.1%
7月	1,619	96%	13.7%	233,020	97%	12.2%	144	101%	7月	1,771	116%	6.2%
8月	1,222	90%	13.4%	189,630	91%	12.4%	155	101%	8月	1,118	89%	6.6%
9月	1,763	95%	11.1%	310,489	100%	9.8%	176	104%	9月	1,338	100%	8.1%
10月	2,234	106%	11.5%	386,049	114%	8.4%	173	107%	10月	1,170	93%	7.2%
11月	1,809	79%	11.4%	333,435	88%	7.7%	184	112%	11月	951	98%	5.8%
12月	12,395	103%	60.7%	1,347,126	99%	44.7%	109	96%	12月	616	115%	3.9%
年計	30,443	99%	31.3%	4,520,948	101%	19.3%	149	102%	年計	15,193	101%	5.7%

花					鑑賞植物									
金額			単価			数量			金額			単価		
(千円)	前年対比	茨城県シェア	(円/鉢)	前年対比		(千鉢)	前年対比	茨城県シェア	(千円)	前年対比	茨城県シェア	(円/鉢)	前年対比	
548,048	84%	9.5%	228	108%	1月	221	99%	2.7%	87,336	101%	2.9%	394	101%	
553,145	83%	8.3%	212	103%	2月	334	95%	4.4%	116,581	92%	4.5%	349	96%	
708,820	74%	8.6%	218	103%	3月	553	86%	5.8%	205,885	79%	6.2%	373	91%	
813,081	81%	9.4%	257	109%	4月	977	105%	5.7%	418,553	92%	7.0%	428	88%	
1,432,004	99%	14.1%	319	108%	5月	1,153	114%	8.5%	590,017	109%	13.5%	512	95%	
682,183	88%	7.5%	295	107%	6月	479	97%	6.1%	195,753	99%	8.8%	409	101%	
490,495	108%	11.3%	273	97%	7月	351	119%	9.4%	127,465	117%	10.4%	363	98%	
296,225	92%	7.3%	227	91%	8月	216	89%	7.8%	62,714	81%	7.7%	291	91%	
498,656	88%	7.8%	220	84%	9月	404	90%	7.7%	131,363	82%	6.9%	325	91%	
639,341	84%	10.3%	246	96%	10月	561	93%	7.2%	187,928	91%	9.5%	335	98%	
1,065,419	85%	10.0%	304	81%	11月	599	91%	3.7%	207,410	78%	4.7%	346	86%	
1,431,392	99%	9.6%	396	95%	12月	368	93%	4.0%	168,424	87%	3.0%	457	93%	
9,158,810	89%	10.0%	275	100%	年計	6,216	99%	6.3%	2,499,429	93%	8.3%	402	94%	

ん鉢					苗物									
金額			単価			数量			金額			単価		
(千円)	前年対比	茨城県シェア	(円/鉢)	前年対比		(千箱)	前年対比	茨城県シェア	(千円)	前年対比	茨城県シェア	(円/箱)	前年対比	
416,872	89%	2.3%	1,907	100%	1月	166	93%	10.7%	204,227	92%	9.1%	1,228	99%	
380,195	92%	2.8%	1,695	97%	2月	173	98%	10.5%	213,557	83%	8.8%	1,235	84%	
537,419	103%	2.7%	2,101	99%	3月	314	85%	10.5%	439,741	78%	9.3%	1,399	92%	
530,210	104%	2.4%	2,303	92%	4月	500	96%	10.5%	702,155	93%	9.0%	1,404	97%	
594,978	112%	2.5%	2,304	88%	5月	574	119%	8.7%	793,795	117%	7.6%	1,384	98%	
364,938	94%	2.2%	2,843	94%	6月	395	100%	8.9%	502,018	105%	8.2%	1,272	106%	
472,659	106%	2.0%	3,350	105%	7月	250	109%	8.6%	327,166	142%	8.0%	1,310	131%	
267,400	93%	1.7%	2,978	110%	8月	154	102%	6.9%	182,460	104%	6.9%	1,184	101%	
448,783	109%	1.9%	2,989	100%	9月	249	120%	7.9%	292,556	95%	7.6%	1,174	79%	
447,611	89%	2.1%	2,974	98%	10月	491	105%	9.4%	628,298	95%	7.9%	1,278	91%	
616,230	92%	1.9%	2,790	109%	11月	498	101%	8.5%	505,902	72%	7.3%	1,016	72%	
1,147,983	109%	1.0%	2,519	105%	12月	310	111%	8.8%	336,290	99%	7.5%	1,085	90%	
6,225,277	100%	2.0%	2,467	100%	年計	4,074	103%	9.2%	5,128,166	96%	8.1%	1,259	93%	

植物					その他花き									
金額			単価			数量			金額			単価		
(千円)	前年対比	茨城県シェア	(円/鉢)	前年対比		(千箱)	前年対比	茨城県シェア	(千円)	前年対比	茨城県シェア	(円/箱)	前年対比	
273,156	91%	1.9%	389	93%	1月	16	93%	1.5%	10,459	71%	4.0%	639	76%	
293,657	85%	1.9%	375	84%	2月	42	153%	11.4%	14,847	102%	9.5%	352	67%	
446,315	77%	2.5%	383	86%	3月	30	63%	4.7%	27,211	120%	16.7%	899	192%	
666,347	84%	2.6%	375	85%	4月	90	175%	12.9%	38,109	132%	16.9%	425	76%	
706,573	96%	2.5%	344	89%	5月	68	124%	13.7%	35,433	101%	21.3%	521	81%	
587,467	91%	2.6%	336	86%	6月	48	118%	6.4%	28,612	106%	4.9%	599	90%	
611,374	107%	2.8%	345	92%	7月	101	91%	6.4%	56,143	102%	2.2%	554	112%	
344,401	78%	2.8%	308	89%	8月	57	89%	5.7%	32,029	99%	3.5%	565	112%	
403,233	92%	3.4%	301	92%	9月	62	90%	11.2%	35,071	83%	7.4%	570	92%	
351,587	85%	2.5%	300	92%	10月	87	94%	3.9%	41,461	84%	7.1%	474	90%	
267,343	87%	2.0%	281	88%	11月	102	97%	4.4%	38,541	70%	3.7%	378	72%	
208,683	106%	1.2%	339	92%	12月	117	108%	6.8%	142,485	86%	10.4%	1,220	80%	
5,160,135	89%	2.5%	340	89%	年計	820	104%	7.7%	500,401	92%	9.2%	610	89%	

2003年東京都中央卸売市場 月別品目別取扱実績

部類	目 項目		品	平成15年計	1月	2月	3月	4月
切	輪	市場全体	数量(千本)	160,202	10,163	10,015	17,126	10,197
			金額(千円)	10,417,177	930,877	730,808	1,257,450	461,825
		茨城県産	数量(千本)	2,616	79	21	134	111
			金額(千円)	156,856	8,008	1,684	11,497	7,153
	スプレ	市場全体	数量(千本)	57,475	3,802	3,553	6,343	3,738
			金額(千円)	2,828,875	179,543	147,995	316,786	153,162
		茨城県産	数量(千本)	217	1	0	0	0
			金額(千円)	7,892	26	0	0	8
	小	市場全体	数量(千本)	66,571	3,312	3,216	10,807	3,398
			金額(千円)	2,009,049	103,018	93,698	369,366	89,888
		茨城県産	数量(千本)	15,148	1	0	0	15
			金額(千円)	439,804	42	0	0	291
	カーネーション	市場全体	数量(千本)	39,322	2,373	2,425	4,348	3,112
			金額(千円)	1,812,257	102,667	98,298	200,398	122,514
		茨城県産	数量(千本)	411	37	38	55	73
			金額(千円)	19,367	1,670	1,699	2,715	2,909
スプレ カーネーション	市場全体	数量(千本)	52,129	3,131	2,963	5,028	5,540	
		金額(千円)	2,569,974	136,546	127,331	263,508	215,929	
	茨城県産	数量(千本)	2,861	267	249	356	442	
		金額(千円)	135,558	10,702	9,936	19,113	17,716	
バ	市場全体	数量(千本)	81,595	5,290	5,294	6,876	7,083	
		金額(千円)	5,542,640	387,497	413,783	621,820	453,879	
	茨城県産	数量(千本)	3,208	189	152	251	259	
		金額(千円)	233,444	15,776	15,032	26,804	16,633	
スプレ バラ	市場全体	数量(千本)	25,389	1,544	1,451	1,954	2,483	
		金額(千円)	2,130,841	140,148	147,211	226,230	200,566	
	茨城県産	数量(千本)	81	6	4	6	6	
		金額(千円)	6,837	480	355	783	568	
鉄砲ゆり	市場全体	数量(千本)	6,573	307	319	759	364	
		金額(千円)	605,101	35,949	34,510	73,537	33,474	
	茨城県産	数量(千本)	12	0	0	0	0	
		金額(千円)	456	0	0	0	0	
すかしゆり	市場全体	数量(千本)	10,754	489	463	963	897	
		金額(千円)	726,928	38,540	42,632	80,564	60,840	
	茨城県産	数量(千本)	26	1	1	0	0	
		金額(千円)	1,300	41	72	8	18	
その他ゆり (鉄砲ゆり,すかしゆり除く)	市場全体	数量(千本)	18,739	1,029	948	1,367	1,293	
		金額(千円)	4,127,672	250,730	248,400	348,925	303,113	
	茨城県産	数量(千本)	27	2	0	1	1	
		金額(千円)	2,522	152	115	64	90	
ストック	市場全体	数量(千本)	13,192	1,718	2,009	2,838	458	
		金額(千円)	751,292	140,526	111,522	148,771	19,055	
	茨城県産	数量(千本)	4	0	2	0	0	
		金額(千円)	86	9	40	0	1	
スターチ シニユータ	市場全体	数量(千本)	20,061	976	1,103	2,533	2,843	
		金額(千円)	830,997	61,905	59,933	160,568	57,585	
	茨城県産	数量(千本)	7	0	0	1	2	
		金額(千円)	329	18	29	53	91	
トルコキキョウ	市場全体	数量(千本)	17,434	300	397	530	882	
		金額(千円)	2,054,461	50,853	62,135	94,403	147,719	
	茨城県産	数量(千本)	906	6	5	7	34	
		金額(千円)	94,336	732	671	1,415	6,441	

花

5月	6月	7月	8月	9月	10月	11月	12月	年平均 単価
10,489	12,057	15,201	17,094	17,161	11,291	10,352	19,056	65
775,850	593,121	824,254	902,894	1,184,505	951,844	407,988	1,395,759	
244	659	483	190	225	160	77	233	60
19,621	27,488	25,005	6,739	14,889	13,742	4,498	16,532	
3,910	4,067	4,960	5,279	5,852	5,203	4,034	6,736	49
233,130	190,570	246,163	245,552	330,620	288,669	134,441	362,245	
5	14	17	18	55	85	3	19	36
240	496	548	412	2,248	2,681	40	1,192	
3,447	4,513	7,316	7,634	7,947	3,658	3,243	8,080	30
129,237	99,893	194,383	191,924	276,116	148,663	61,342	251,520	
128	1,380	3,565	3,796	3,935	1,778	512	40	29
5,553	33,385	92,534	88,535	134,620	72,447	11,185	1,212	
5,728	2,479	3,045	3,013	3,643	2,597	2,885	3,676	46
307,690	100,262	146,083	129,453	167,797	151,417	107,019	178,660	
108	36	9	0	3	14	13	25	47
6,009	1,055	243	0	105	834	695	1,431	
7,708	4,487	3,588	4,077	5,019	3,608	3,301	3,679	49
421,031	178,585	194,313	194,385	255,711	228,823	147,666	206,146	
650	229	33	0	25	111	208	290	47
35,240	6,970	1,114	21	1,120	5,707	10,174	17,746	
8,090	7,476	5,418	5,028	7,258	8,905	7,401	7,477	68
508,242	333,478	368,668	245,960	475,499	649,657	484,077	600,080	
312	329	270	217	392	309	293	235	73
19,801	12,678	18,552	10,766	27,090	24,891	21,089	24,332	
2,663	2,757	2,201	1,994	2,022	2,263	2,175	1,882	84
233,177	153,219	154,799	103,271	169,953	226,647	181,545	194,075	
7	6	7	6	9	9	7	8	84
793	433	502	279	599	819	578	650	
394	612	726	1,071	720	348	357	596	92
39,054	39,016	52,105	72,263	72,789	43,812	33,255	75,338	
1	1	4	6	0	0	0	0	38
67	15	137	234	4	0	0	0	
1,170	1,357	884	885	1,135	784	705	1,022	68
73,119	56,522	52,057	55,889	78,360	63,400	43,191	81,814	
18	5	0	0	0	0	0	1	49
915	193	0	0	0	0	0	53	
1,705	2,070	1,834	1,742	2,016	1,614	1,397	1,724	220
359,650	296,676	352,508	357,725	445,766	390,091	316,088	458,000	
2	4	7	4	0	1	0	6	95
157	259	371	74	0	101	0	1,139	
7	6	1	1	21	1,106	2,330	2,696	57
266	108	31	44	963	62,377	101,798	165,831	
0	0	0	0	0	0	2	0	20
0	0	0	0	0	0	32	4	
2,576	1,398	1,929	1,830	1,478	962	1,016	1,415	41
65,297	48,963	71,702	67,322	60,550	44,300	38,955	93,917	
3	1	0	0	0	0	0	0	44
112	20	6	0	0	0	0	0	
1,620	2,405	2,386	2,259	2,408	2,377	1,294	575	118
239,169	207,328	248,166	224,717	283,073	265,921	145,812	85,164	
117	255	284	108	37	36	15	4	104
19,042	22,936	28,023	7,849	2,621	2,694	1,464	445	

5月	6月	7月	8月	9月	10月	11月	12月	年平均 単価
76	17	8	8	58	173	837	1,861	
3,760	953	465	494	3,213	11,355	36,049	91,819	41
6	0	0	0	0	1	577	1,105	
159	0	0	0	0	32	24,186	53,870	48
391	777	744	995	1,131	913	438	396	
20,476	27,821	38,805	41,292	44,618	40,414	19,221	19,663	46
193	705	488	302	531	811	143	12	
9,665	24,916	21,759	8,771	18,847	34,086	5,319	630	39
14	3	2	5	2	3	4	7	
420	129	87	198	91	136	174	401	32
0	0	0	0	0	1	0	0	
0	0	5	0	7	76	19	0	51
137	139	132	113	172	129	112	160	
38,282	42,341	42,926	63,831	33,619	57,167	56,445	46,212	327
4	6	11	6	13	7	5	14	
804	1,298	3,315	3,286	2,574	3,462	2,210	3,408	285
61	54	41	38	47	46	40	46	
24,111	23,210	23,007	26,899	25,724	28,580	22,297	29,671	432
3	3	2	3	5	6	3	3	
1,733	1,730	1,418	2,600	2,484	3,698	1,600	2,310	512
2,105	1,085	1,119	776	864	871	1,188	1,475	
140,651	76,165	72,196	56,101	88,090	105,720	67,177	130,587	71
0	0	0	0	0	0	0	0	
0	18	3	0	36	8	7	0	70
191	467	1,138	1,609	654	506	341	183	
11,067	22,474	49,817	47,957	32,104	27,137	13,418	9,251	42
11	66	513	524	83	127	86	35	
770	3,218	22,075	18,238	4,454	7,056	4,201	1,923	43
2,414	1,121	513	582	833	889	973	1,479	
112,739	47,173	29,741	34,607	61,657	99,030	102,984	160,452	74
134	82	14	25	59	82	100	198	
3,926	2,260	517	1,079	3,127	7,779	8,540	15,553	58
777	546	385	219	282	476	507	710	
67,423	47,518	40,276	20,265	36,566	58,634	52,332	74,949	88
10	2	0	0	0	6	8		
546	286	20	0	40	674	670		66
4,683	3,600	2,758	3,046	3,506	3,531	3,833	3,464	
151,889	79,371	82,207	53,582	111,764	172,070	123,955	139,183	29
95	81	61	66	67	64	57	31	
2,755	1,554	1,492	1,024	1,675	2,508	1,433	1,082	24
341	210	5	7	3	4	8	53	
16,099	7,591	158	239	119	289	609	3,295	49
5	17	0	0	0	0	0	0	
235	579	0	0	0	0	0	0	38
318	49	7	11	205	917	1,476	886	
11,448	1,507	257	180	7,250	34,461	47,575	51,588	47
2	0	0	0	0	32	9	4	
11	0	0	0	3	971	188	132	27
26	1	0	0	2	75	444	3,515	
662	42	0	0	208	4,853	26,857	211,399	59
0	0	0	0	0	1	86	137	
0	0	0	0	0	50	2,530	4,864	34
2,294	2,262	1,447	1,172	1,309	1,411	1,097	980	
147,917	117,783	118,185	79,978	112,810	121,056	91,270	100,996	81
10	11	1	1	1	0	10	6	
471	584	58	15	14	0	1,152	571	70

5月	6月	7月	8月	9月	10月	11月	12月	年平均 単価
26	710	3,076	6,543	7,061	1,895	66	0	41
2,661	39,109	141,721	233,941	287,077	93,535	2,643	2	
0	0	0	0	0	2	0	0	42
0	0	0	0	0	63	0	0	
1,521	2,552	2,565	2,110	1,369	490	125	40	43
70,094	95,202	127,958	83,451	60,082	21,633	3,576	1,632	
139	141	65	37	27	22	18	1	36
5,985	4,299	2,761	1,101	766	721	413	19	
859	137	1	0	0	0	0	0	45
35,251	3,502	64	36	3	4	11	0	
176	80	0	0	0	0	0	0	46
8,422	2,011	27	9	0	0	0	0	
2,608	754	14	0	0	1	11	14	57
135,141	34,978	915	12	49	583	2,671	2,451	
161	0	0	0	0	0	0	0	45
7,021	0	0	0	0	0	0	0	
65	90	90	239	1,048	1,576	195	61	29
2,494	2,350	2,691	5,480	28,706	48,043	4,273	2,432	
1	3	7	33	212	498	114	0	18
13	38	156	578	3,596	10,371	1,240	0	
586	677	457	554	1,438	1,398	1,137	505	46
26,409	24,357	21,644	23,157	61,995	75,004	40,242	26,404	
0	2	17	9	5	4	18	7	35
0	51	761	330	112	130	574	225	
18	290	1,314	1,897	3,602	1,360	351	139	31
638	10,260	41,874	47,162	109,769	52,073	11,439	5,215	
0	20	27	29	145	53	6	1	28
0	892	838	671	3,823	1,602	97	4	
623	526	445	443	504	329	267	197	34
20,801	17,843	16,224	14,085	18,579	12,585	8,063	7,750	
27	19	37	0	27	33	31	35	39
1,067	325	1,535	0	555	1,217	1,241	1,763	
527	383	86	0	0	0	0	0	47
25,603	14,401	3,231	0	0	0	0	0	
1	0	0	0	0	0	0	0	198
79	0	0	0	0	0	0	0	
142	401	1,050	293	8	0	4	75	30
5,453	11,639	28,644	8,017	266	0	89	2,201	
0	97	127	0	0	0	0	0	24
0	2,105	3,312	0	0	0	0	0	
32	138	202	134	289	463	114	23	58
4,249	8,761	11,064	6,518	15,696	26,174	4,502	1,650	
0	5	16	2	19	28	5	0	40
0	221	724	71	679	1,192	123	0	
295	345	177	210	216	273	350	222	40
12,066	11,977	7,684	6,784	9,465	13,615	13,248	8,750	
16	21	20	5	19	16	4	3	46
844	841	1,059	137	885	804	158	101	
0	1	1	1	3	17	21	11	211
55	193	274	275	432	2,175	2,973	3,154	
0	0	0	0	0	0	0	0	660
0	0	0	0	0	0	14	0	
20	76	27	19	39	34	9	8	347
10,519	17,502	9,744	7,477	13,832	16,758	9,342	4,362	
0	1	0	0	1	1	0	0	148
0	266	2	0	26	26	0	0	

部類	目 項目		品	平成15年計	1月	2月	3月	4月
切 枝	こ で ま り	市場全体	数量(千本)	775	149	181	259	137
			金額(千円)	158,645	41,399	39,065	58,552	17,158
		茨城県産	数量(千本)	28	0	0	0	0
			金額(千円)	512	0	0	0	0
	さ か き	市場全体	数量(千本)	2,452	183	192	196	184
			金額(千円)	393,619	29,038	28,925	30,558	31,151
		茨城県産	数量(千本)	296	17	18	22	22
			金額(千円)	70,901	5,013	4,800	5,350	5,572
	し き み	市場全体	数量(千本)	63	4	2	6	2
			金額(千円)	62,047	4,024	3,080	5,972	3,733
		茨城県産	数量(千本)	1	0	0	0	0
			金額(千円)	2,211	103	0	344	100
	千 両	市場全体	数量(千本)	4,306	0	0	0	0
			金額(千円)	468,706	21	0	0	0
		茨城県産	数量(千本)	2,572	0	0	0	0
			金額(千円)	244,201	16	0	0	0
	ど う だ ん つ つ じ	市場全体	数量(千本)	380	0	1	7	26
			金額(千円)	120,638	39	333	2,170	8,773
		茨城県産	数量(千本)	8	0	0	0	1
			金額(千円)	7,692	0	0	0	902
桃	市場全体	数量(千本)	932	26	870	34	1	
		金額(千円)	167,094	3,800	158,122	5,030	139	
	茨城県産	数量(千本)	106	1	100	5	0	
		金額(千円)	16,607	210	15,972	419	6	
柳	市場全体	数量(千本)	1,114	134	63	44	19	
		金額(千円)	114,113	8,509	4,681	4,125	1,952	
	茨城県産	数量(千本)	717	71	33	27	15	
		金額(千円)	66,080	4,151	2,085	2,579	1,461	
雪 柳	市場全体	数量(千本)	1,320	256	254	329	18	
		金額(千円)	109,571	26,018	18,826	23,069	1,429	
	茨城県産	数量(千本)	428	74	76	103	8	
		金額(千円)	36,511	10,714	7,303	7,906	646	
松 (束物)	市場全体	数量(千本)	2,465	28	27	28	27	
		金額(千円)	154,563	1,599	1,649	1,667	1,557	
	茨城県産	数量(千本)	1,946	8	7	7	7	
		金額(千円)	118,616	445	399	452	434	
松 (一本物)	市場全体	数量(千本)	3,301	9	13	8	7	
		金額(千円)	261,585	593	650	526	457	
	茨城県産	数量(千本)	2,691	3	2	2	2	
		金額(千円)	192,415	178	165	201	180	
ユ ー カ リ	市場全体	数量(千本)	1,051	89	95	191	73	
		金額(千円)	164,292	10,847	12,351	19,875	10,478	
	茨城県産	数量(千本)	1	0	0	0	0	
		金額(千円)	467	41	5	7	54	
梅	市場全体	数量(千本)	119	10	7	2	7	
		金額(千円)	46,460	3,531	1,691	538	293	
	茨城県産	数量(千本)	5	0	1	0	0	
		金額(千円)	1,329	66	196	122	5	
梅 も ど き	市場全体	数量(千本)	15	0	0	0	0	
		金額(千円)	11,491	0	0	0	0	
	茨城県産	数量(千本)	0	0	0	0	0	
		金額(千円)	82	0	0	0	0	
切 葉	な る こ ゆ り	市場全体	数量(千本)	2,764	0	28	103	433
			金額(千円)	76,182	0	1,945	5,578	14,013
		茨城県産	数量(千本)	110	0	0	0	13
			金額(千円)	3,756	0	0	0	568

5月	6月	7月	8月	9月	10月	11月	12月	年平均 単価
8	0	6	9	15	8	1	2	205
642	4	92	496	642	288	128	179	
0	0	6	7	10	4	0	0	19
18	0	91	91	197	107	7	2	
187	204	206	196	190	194	165	354	161
33,421	33,289	31,271	31,161	33,699	31,533	26,879	52,695	
30	30	25	25	28	25	18	35	239
6,908	6,498	5,865	5,559	6,901	5,716	4,831	7,888	
3	5	7	8	8	7	4	7	984
5,120	5,826	5,805	7,265	6,673	5,286	3,647	5,616	
0	0	0	0	0	0	0	0	1,893
122	252	300	502	345	34	28	80	
0	0	0	0	0	0	2	4,303	109
0	0	0	11	15	9	283	468,367	
0	0	0	0	0	0	0	2,572	95
0	0	0	11	15	9	56	244,094	
56	68	62	50	51	50	8	0	318
19,259	17,246	16,993	14,508	16,721	18,982	5,485	130	
1	1	1	1	1	1	0	0	1,012
1,493	549	790	885	1,062	1,389	621	0	
0	0	0	0	0	0	0	0	179
0	3	0	0	0	0	0	0	
0	0	0	0	0	0	0	0	156
0	0	0	0	0	0	0	0	
12	11	19	44	115	230	151	274	102
1,658	1,889	4,365	6,531	13,410	19,180	13,613	34,201	
5	5	18	40	89	146	91	177	92
939	1,260	4,059	5,834	9,461	10,920	8,296	15,035	
2	36	88	50	63	110	56	57	83
801	2,260	4,371	2,628	5,478	10,388	4,420	9,882	
0	30	60	36	15	8	1	17	85
37	704	1,919	1,077	402	420	52	5,331	
27	27	27	27	28	21	40	2,157	63
1,593	1,568	1,566	1,580	1,621	1,376	2,483	136,306	
7	7	7	7	8	9	10	1,863	61
453	433	430	462	536	555	719	113,297	
8	8	8	8	9	10	12	3,202	79
540	518	528	484	707	1,130	1,441	254,012	
2	2	2	2	2	3	3	2,665	71
253	175	229	183	286	371	437	189,758	
38	27	39	39	91	160	124	86	156
8,184	5,200	5,520	6,691	18,895	27,427	20,829	17,995	
0	0	0	0	0	0	0	0	336
10	3	14	36	19	150	79	48	
0	0	0	0	0	1	0	91	390
2	3	0	3	8	54	44	40,293	
0	0	0	0	0	0	0	4	252
0	0	0	0	0	0	5	935	
0	0	0	0	2	9	5	0	763
0	0	0	28	1,438	6,767	3,107	151	
0	0	0	0	0	0	0	0	2,048
0	0	0	0	5	77	0	0	
740	580	428	176	172	100	4	0	28
17,861	10,653	11,091	5,500	6,011	3,465	65	0	
81	16	0	0	0	0	0	0	34
2,823	365	0	0	0	0	0	0	

5月	6月	7月	8月	9月	10月	11月	12月	年平均 単価
1	1	19	62	81	87	27	3	
479	200	5,203	15,317	20,697	24,998	5,612	693	257
0	0	0	2	7	19	5	1	
0	0	0	306	1,535	4,403	1,157	139	228
0	0	2	9	47	306	772	971	
0	0	351	937	7,762	97,113	450,641	811,583	633
0	0	0	2	2	12	55	102	
0	0	4	83	334	3,403	33,468	78,760	667
0	0	0	9	59	173	232	336	
15	10	34	1,393	8,804	34,710	52,719	85,199	218
0	0	0	0	2	3	10	9	
0	0	0	22	351	726	2,805	2,802	255
0	0	0	0	2	11	12	51	
7	0	0	0	399	2,832	2,858	9,738	182
0	0	0	0	0	2	3	18	
7	0	0	0	54	345	449	3,804	188
0	0	0	0	0	54	114	188	
3	0	0	0	39	6,362	10,382	18,214	104
0	0	0	0	0	0	4	18	
0	0	0	0	0	0	275	1,427	100
0	0	0	0	0	14	54	112	
0	0	0	0	0	1,688	6,238	12,641	126
0	0	0	0	0	0	1	6	
0	0	0	0	0	0	31	462	119
148	66	38	23	67	93	62	59	
60,292	23,133	14,942	7,948	22,483	30,935	20,882	24,689	376
14	3	1	0	4	3	2	2	
5,631	1,114	502	33	1,315	1,047	730	726	362
97	67	31	11	19	11	0	0	
5,407	4,253	1,741	720	1,170	671	7	1	61
1	0	1	0	0	6	0	0	
45	13	50	0	0	349	5	0	53
129	96	57	11	1	0	0	0	
34,570	22,227	14,306	2,246	35	21	69	13	264
13	8	4	0	0	0	0	0	
3,429	1,759	903	1	0	0	0	0	296
1,143	1	0	2	1	1	1	0	
475,745	31	11	251	92	87	187	18	412
286	1	0	0	0	0	0	0	
130,981	14	2	35	0	0	0	0	453
83	8	2	1	2	3	5	2	
77,849	12,409	950	348	931	2,370	2,170	1,208	831
24	0	1	0	0	0	0	0	
21,405	83	75	0	0	51	95	125	780
2	2	2	5	33	38	25	53	
705	448	279	1,185	6,673	10,797	7,363	17,518	309
0	0	0	0	0	0	0	0	
0	0	0	0	0	0	23	30	1,898
0	0	0	0	0	17	42	65	
0	0	0	0	15	2,723	5,727	12,227	195
								#DIV/0!
204	90	37	16	47	81	44	25	
34,524	11,828	4,932	1,958	6,243	15,763	9,341	4,275	176
0	0	0	0	0	6	20	22	
0	0	0	0	0	1,059	2,584	3,464	172

5月	6月	7月	8月	9月	10月	11月	12月	年平均 単価
55	31	17	7	34	38	40	33	
10,293	3,743	2,078	1,116	4,646	6,884	5,610	4,137	149
3	1	1	0	0	1	1	2	
435	115	134	19	21	201	161	339	154
7	19	20	19	6	0	0	0	
649	2,691	4,195	2,582	568	14	0	0	148
1	0	2	1	0	0	0	0	
93	0	736	219	0	0	0	0	249
55	0	0	0	0	0	0	0	
6,538	18	0	0	0	0	0	6	179
1	0	0	0	0	0	0	0	
125	0	0	0	0	0	0	0	304
1	4	5	0	0	0	0	0	
303	1,414	2,430	1	0	0	0	0	359
0	0	1	0	0	0	0	0	
36	199	360	1	0	0	0	0	308
0	0	0	0	0	0	0	2	
0	0	0	0	0	0	35	538	150
0	0	0	0	0	0	0	0	
0	0	0	0	0	0	0	0	133
2	2	7	77	126	21	0	0	
466	510	5,356	25,892	43,104	3,540	10	0	335
								#DIV/0!
62	49	54	68	156	104	58	50	
9,882	7,027	7,412	10,535	24,045	18,961	8,990	8,937	162
0	0	3	1	6	0	0	0	
0	0	613	125	827	0	13	105	233
0	0	2	36	118	137	100	10	
15	58	236	12,739	44,801	57,785	40,665	5,854	398
0	0	0	12	36	42	24	1	
0	24	0	3,514	9,610	16,075	6,729	235	313
1	0	1	8	44	69	64	21	
145	0	136	2,748	12,447	18,308	16,049	6,297	259
0	0	0	0	0	0	0	0	
21	0	0	0	0	0	0	0	422
12	9	14	15	39	31	7	0	
3,187	2,225	3,749	4,127	9,732	8,385	1,361	33	246
1	0	0	0	2	4	0	0	
85	7	8	78	400	719	44	0	171
108	193	168	50	4	3	0	0	
48,163	86,805	71,302	14,091	625	721	41	70	421
11	27	26	13	1	0	0	0	
3,344	7,544	6,844	2,619	134	0	0	0	262
51	32	30	20	5	0	0	1	
50,209	29,469	26,131	10,597	1,770	97	51	268	840
0	0	0	0	0	0	0	0	
10	46	123	4	3	0	0	0	323
0	0	0	0	2	101	776	594	
0	0	0	8	463	30,243	237,801	182,064	306
0	0	0	0	0	27	142	80	
0	0	0	0	5	7,154	48,161	33,447	356

部類	目 項目		品	平成15年計	1月	2月	3月	4月	
らん鉢	シンビジウム類	市場全体	数量(千本)	457	60	30	22	7	
			金額(千円)	1,220,535	128,824	61,822	50,756	14,847	
		茨城県産	数量(千本)						
			金額(千円)						
	デンドロビウム類	市場全体	数量(千本)	623	58	84	96	69	
			金額(千円)	651,882	49,183	69,093	86,454	72,767	
		茨城県産	数量(千本)						
			金額(千円)						
	ファレノプシス類	市場全体	数量(千本)	874	46	54	82	95	
			金額(千円)	3,764,668	192,491	200,828	348,185	390,103	
		茨城県産	数量(千本)						
			金額(千円)						
カトレア	市場全体	数量(千本)	88	12	12	9	6		
		金額(千円)	84,880	10,274	10,257	9,277	5,823		
	茨城県産	数量(千本)							
		金額(千円)							
オンシジューム	市場全体	数量(千本)	162	17	9	6	3		
		金額(千円)	180,321	14,439	8,904	7,278	5,508		
	茨城県産	数量(千本)							
		金額(千円)							
観葉植	ドラセナ類	市場全体	数量(千本)	944	54	54	82	123	
			金額(千円)	832,904	59,720	55,479	83,084	116,545	
		茨城県産	数量(千本)	3	0	0	0	0	
			金額(千円)	1,294	143	101	181	170	
	シェフレラ類	市場全体	数量(千本)	146	12	11	16	16	
			金額(千円)	138,023	11,565	12,209	16,510	18,043	
		茨城県産	数量(千本)	5	0	0	0	1	
			金額(千円)	3,353	80	388	437	811	
	ヤシ類	市場全体	数量(千本)	409	24	31	38	48	
			金額(千円)	401,125	26,219	27,829	36,587	54,402	
		茨城県産	数量(千本)	0	0	0	0	0	
			金額(千円)	71	0	0	0	0	
多肉・サボテン類	市場全体	数量(千本)	1,792	101	135	163	189		
		金額(千円)	450,622	24,676	33,852	43,475	51,445		
	茨城県産	数量(千本)	35	3	4	2	3		
		金額(千円)	7,490	793	845	528	623		
アジアンタム	市場全体	数量(千本)	317	16	16	27	44		
		金額(千円)	53,174	2,278	2,480	4,861	8,711		
	茨城県産	数量(千本)	3	0	0	0	1		
		金額(千円)	346	5	38	59	94		
ネフロレピス	市場全体	数量(千本)	120	10	8	13	13		
		金額(千円)	29,098	2,658	2,508	3,403	3,602		
	茨城県産	数量(千本)	7	1	1	1	0		
		金額(千円)	783	102	97	119	24		
ガジュマル	市場全体	数量(千本)	82	4	5	3	5		
		金額(千円)	34,968	2,018	2,883	2,096	3,120		
	茨城県産	数量(千本)	0	0	0	0	0		
		金額(千円)	120	0	0	0	0		
ベンジャミン	市場全体	数量(千本)	130	4	4	11	19		
		金額(千円)	150,824	7,358	8,004	17,998	27,574		
	茨城県産	数量(千本)	4	0	0	0	1		
		金額(千円)	1,595	57	34	37	431		
オリヅルラン	市場全体	数量(千本)	59	1	2	3	6		
		金額(千円)	7,504	182	225	768	1,135		
	茨城県産	数量(千本)	20	0	1	0	1		
		金額(千円)	1,721	4	32	50	138		

5月	6月	7月	8月	9月	10月	11月	12月	年平均 単価
1	0	0	0	5	22	79	231	2,671
1,009	120	302	340	12,289	64,337	221,467	664,421	
								#DIV/0!
82	20	26	22	34	20	29	84	1,047
93,170	32,610	45,135	23,720	46,046	22,208	25,986	85,511	
								#DIV/0!
124	66	74	43	74	72	69	74	4,308
449,945	285,771	357,915	210,195	349,385	323,935	323,450	332,466	
								#DIV/0!
8	7	5	3	5	5	6	8	960
7,401	7,244	5,718	2,990	5,599	5,799	5,501	8,996	
								#DIV/0!
6	5	9	11	20	16	21	40	1,112
8,629	8,562	15,190	12,538	22,411	18,339	23,938	34,583	
								#DIV/0!
124	119	100	62	86	67	40	32	882
104,018	87,159	76,140	52,198	69,739	56,386	37,798	34,639	
0	0	0	0	0	0	0	0	499
149	229	173	42	13	79	4	10	
16	13	14	9	12	13	10	6	942
14,800	11,518	11,052	8,692	10,067	9,663	7,169	6,734	
1	1	1	0	0	0	0	0	696
363	446	438	148	105	127	8	3	
45	51	45	28	35	30	18	16	981
48,713	47,347	46,864	24,177	29,582	26,342	15,868	17,195	
0	0	0	0	0	0	0	0	171
0	9	46	1	0	10	5	0	
206	183	153	134	169	165	122	71	251
56,647	44,957	38,892	37,667	39,756	36,983	24,786	17,485	
2	5	3	2	4	3	3	1	211
413	952	619	455	619	828	573	240	
70	38	36	15	15	14	15	11	168
13,535	6,861	5,681	2,253	2,300	1,954	1,354	906	
0	0	1	0	0	0	0	0	123
8	46	92	0	2	3	0	0	
17	11	13	9	10	7	4	3	243
4,109	2,628	3,093	1,939	2,265	1,319	766	810	
0	0	1	1	1	2	0	0	117
24	0	96	89	90	126	15	0	
8	12	11	7	13	9	3	2	428
3,877	4,715	4,189	2,867	4,391	2,849	1,128	834	
0	0	0	0	0	0	0	0	256
0	0	0	0	0	120	0	0	
18	16	18	9	13	10	4	2	1,161
20,994	17,086	16,108	8,587	9,478	8,088	5,095	4,455	
1	0	1	0	0	0	0	0	451
227	175	206	112	159	151	8	0	
9	7	8	6	9	4	2	2	128
1,279	926	866	584	694	354	199	291	
1	2	3	2	6	3	1	0	86
126	275	344	166	373	161	40	13	

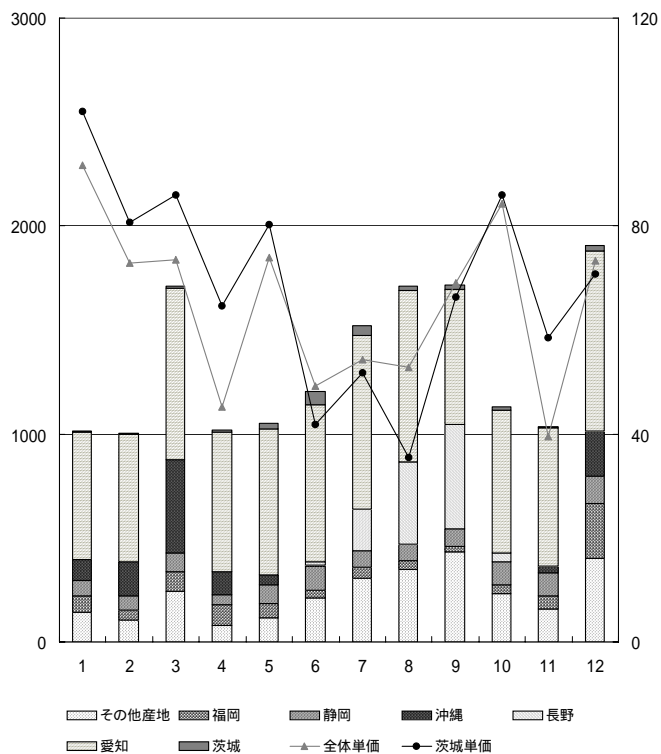
部類	目 項目		品	平成15年計	1月	2月	3月	4月	
観 葉 植 物	ペペロミア	市場全体	数量(千本)	50	3	4	5	5	
			金額(千円)	10,785	883	862	1,033	1,111	
		茨城県産	数量(千本)						
			金額(千円)						
	スパティフィラム	市場全体	数量(千本)	253	5	8	17	42	
			金額(千円)	106,597	3,034	3,267	8,405	18,951	
		茨城県産	数量(千本)	2	0	1	1	0	
			金額(千円)	625	8	173	307	67	
	ディフェンバキア	市場全体	数量(千本)	253	1	2	14	34	
			金額(千円)	75,243	290	757	4,509	11,764	
		茨城県産	数量(千本)	37	0	0	0	2	
			金額(千円)	10,125	89	78	55	818	
ポトス	市場全体	数量(千本)	969	44	45	74	140		
		金額(千円)	349,576	19,046	20,022	32,734	53,980		
	茨城県産	数量(千本)	26	2	1	3	4		
		金額(千円)	9,834	676	399	1,051	1,910		
鑑	ハイドラングア	市場全体	数量(千本)	630	0	1	46	171	
			金額(千円)	521,917	342	503	34,978	133,505	
		茨城県産	数量(千本)	68	0	0	3	14	
			金額(千円)	82,064	0	164	3,406	16,035	
	くちなし	市場全体	数量(千本)	75	0	3	9	16	
			金額(千円)	23,114	0	1,233	2,872	4,953	
		茨城県産	数量(千本)	8	0	1	4	1	
			金額(千円)	1,811	0	235	843	154	
	しゃくなげ	市場全体	数量(千本)	40	1	4	7	16	
			金額(千円)	23,149	1,142	2,760	4,537	8,660	
		茨城県産	数量(千本)	0	0	0	0	0	
			金額(千円)	131	0	9	9	52	
つつじ	市場全体	数量(千本)	53	1	6	10	17		
		金額(千円)	16,404	449	1,535	3,451	4,946		
	茨城県産	数量(千本)	5	0	1	1	2		
		金額(千円)	1,461	0	386	211	549		
つばき	市場全体	数量(千本)	46	8	9	7	1		
		金額(千円)	15,818	3,083	2,917	1,996	699		
	茨城県産	数量(千本)	0	0	0	0	0		
		金額(千円)	217	0	0	71	0		
ぼけ	市場全体	数量(千本)	55	25	16	5	0		
		金額(千円)	30,473	14,228	8,140	2,327	205		
	茨城県産	数量(千本)	0	0	0	0	0		
		金額(千円)	5	0	2	3	0		
むくげ	市場全体	数量(千本)	21	0	0	0	0		
		金額(千円)	5,945	0	0	103	0		
	茨城県産	数量(千本)	1	0	0	0	0		
		金額(千円)	224	0	0	0	0		
万両	市場全体	数量(千本)	31	0	0	0	0		
		金額(千円)	18,204	141	68	10	3		
	茨城県産	数量(千本)	3	0	0	0	0		
		金額(千円)	853	0	0	0	0		
むらさきしきぶ	市場全体	数量(千本)	41	0	0	0	0		
		金額(千円)	8,902	0	0	0	0		
	茨城県産	数量(千本)	21	0	0	0	0		
		金額(千円)	4,952	0	0	0	0		
樹	ハイドランジア	市場全体	数量(千本)	630	0	1	46	171	
			金額(千円)	521,917	342	503	34,978	133,505	
		茨城県産	数量(千本)	68	0	0	3	14	
			金額(千円)	82,064	0	164	3,406	16,035	
	くちなし	市場全体	数量(千本)	75	0	3	9	16	
			金額(千円)	23,114	0	1,233	2,872	4,953	
		茨城県産	数量(千本)	8	0	1	4	1	
			金額(千円)	1,811	0	235	843	154	
	しゃくなげ	市場全体	数量(千本)	40	1	4	7	16	
			金額(千円)	23,149	1,142	2,760	4,537	8,660	
		茨城県産	数量(千本)	0	0	0	0	0	
			金額(千円)	131	0	9	9	52	
つつじ	市場全体	数量(千本)	53	1	6	10	17		
		金額(千円)	16,404	449	1,535	3,451	4,946		
	茨城県産	数量(千本)	5	0	1	1	2		
		金額(千円)	1,461	0	386	211	549		
つばき	市場全体	数量(千本)	46	8	9	7	1		
		金額(千円)	15,818	3,083	2,917	1,996	699		
	茨城県産	数量(千本)	0	0	0	0	0		
		金額(千円)	217	0	0	71	0		
ぼけ	市場全体	数量(千本)	55	25	16	5	0		
		金額(千円)	30,473	14,228	8,140	2,327	205		
	茨城県産	数量(千本)	0	0	0	0	0		
		金額(千円)	5	0	2	3	0		
むくげ	市場全体	数量(千本)	21	0	0	0	0		
		金額(千円)	5,945	0	0	103	0		
	茨城県産	数量(千本)	1	0	0	0	0		
		金額(千円)	224	0	0	0	0		
万両	市場全体	数量(千本)	31	0	0	0	0		
		金額(千円)	18,204	141	68	10	3		
	茨城県産	数量(千本)	3	0	0	0	0		
		金額(千円)	853	0	0	0	0		
むらさきしきぶ	市場全体	数量(千本)	41	0	0	0	0		
		金額(千円)	8,902	0	0	0	0		
	茨城県産	数量(千本)	21	0	0	0	0		
		金額(千円)	4,952	0	0	0	0		

5月	6月	7月	8月	9月	10月	11月	12月	年平均 単価
6	5	6	4	4	4	3	2	217
1,165	975	1,158	769	895	870	530	535	
								#DIV/0!
54	38	40	19	12	9	5	3	422
23,946	14,048	15,836	7,557	4,989	3,308	1,920	1,336	
0	0	0	0	0	0	0	0	357
22	36	0	5	0	7	0	0	
41	46	58	26	18	9	3	1	297
15,136	15,850	16,492	5,073	3,111	1,410	546	303	
5	6	12	4	3	3	1	0	276
1,485	1,618	3,834	740	641	529	148	90	
128	106	110	87	92	71	46	27	361
44,444	38,589	38,347	25,756	26,462	21,327	16,075	12,795	
2	3	4	2	2	1	1	1	372
847	1,229	1,405	684	877	412	193	151	
325	77	10	0	0	0	0	0	828
291,219	53,756	7,288	167	14	27	98	18	
43	7	3	0	0	0	0	0	1,198
53,032	6,406	3,008	0	0	13	0	0	
19	18	5	1	3	1	0	0	307
6,037	5,547	1,504	107	607	192	53	9	
0	1	1	0	1	0	0	0	234
40	137	215	29	125	32	0	0	
4	0	0	1	1	3	1	0	577
2,887	8	11	224	506	1,325	741	346	
0	0	0	0	0	0	0	0	1,000
61	0	0	0	0	0	0	0	
11	0	1	0	2	2	2	1	311
2,878	144	347	37	723	998	492	403	
1	0	0	0	0	0	0	0	318
315	0	0	0	0	0	0	0	
1	1	0	0	3	7	5	4	347
371	221	64	24	640	2,447	1,919	1,439	
0	0	0	0	0	0	0	0	568
88	35	0	0	2	0	14	7	
0	0	0	0	0	0	0	9	552
0	0	0	0	0	0	134	5,441	
0	0	0	0	0	0	0	0	214
0	0	0	0	0	0	0	0	
2	6	10	3	0	0	0	0	287
845	1,378	3,021	596	1	2	0	0	
0	0	1	0	0	0	0	0	218
0	1	145	78	0	0	0	0	
0	0	0	0	0	6	7	17	591
8	0	11	7	115	2,113	3,620	12,107	
0	0	0	0	0	0	0	2	281
0	0	0	0	11	100	91	652	
0	1	2	5	12	20	1	0	219
3	11	488	1,328	2,902	3,989	181	0	
0	0	1	3	5	11	1	0	232
3	0	396	814	1,342	2,242	155	0	

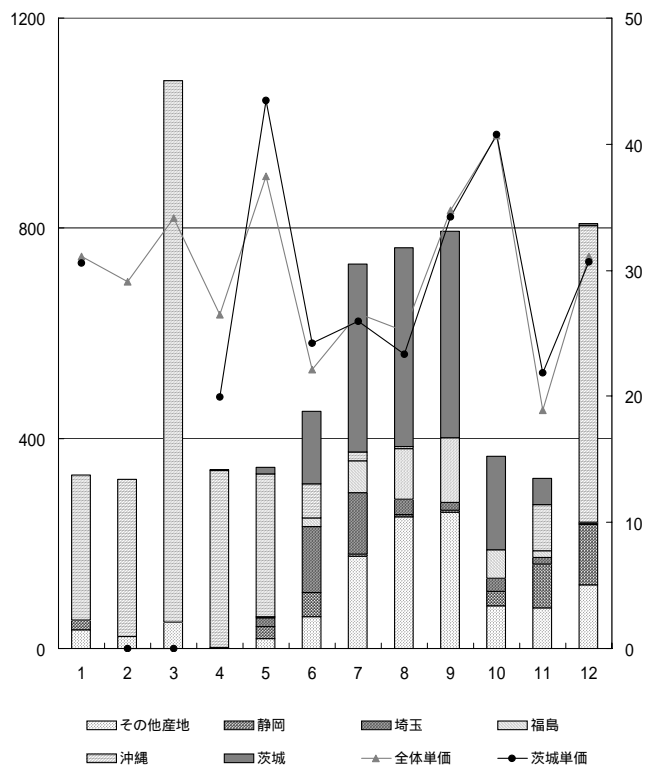
5月	6月	7月	8月	9月	10月	11月	12月	年平均 单值
0	0	0	0	30	245	253	132	903
47	6	0	2	24,403	266,533	212,258	124,212	
0	0	0	0	2	24	25	15	804
0	0	0	0	1,893	24,464	18,942	12,371	
62	37	18	9	5	1	0	0	1,241
71,729	42,925	23,287	11,933	5,815	581	5	200	
5	2	0	0	0	0	0	0	933
4,426	1,767	466	259	79	48	0	0	
0	0	0	0	0	22	75	60	812
0	0	0	2	169	16,449	57,299	54,096	
0	0	0	0	0	3	7	5	765
0	0	0	0	3	1,807	4,968	4,506	
25	28	14	8	9	5	1	0	1,307
35,268	35,051	18,197	9,319	10,292	8,031	1,625	185	
2	2	1	1	0	0	0	0	1,384
3,695	2,133	1,251	656	186	123	31	0	
1	0	0	0	0	0	0	0	1,407
844	82	53	0	0	30	90	3	
0	0	0	0	0	0	0	0	1,325
0	3	0	0	0	0	10	0	
0	0	0	0	0	1	3	2	1,131
418	354	414	221	252	1,342	2,818	2,826	
0	0	0	0	0	0	0	0	1,086
19	6	0	0	0	57	204	48	
30	32	34	24	14	1	0	0	1,393
55,460	48,127	43,788	24,880	12,189	266	7	30	
1	3	2	1	1	0	0	0	1,329
2,721	3,768	3,031	1,251	1,288	35	0	0	
25	15	8	4	5	3	0	0	1,166
27,630	17,862	10,044	4,640	6,891	3,438	164	1	
2	1	1	0	0	1	0	0	1,089
2,351	1,261	835	100	406	832	10	0	
7	3	2	1	0	0	0	0	1,278
8,365	4,687	2,641	638	170	4	104	4	
1	0	0	0	0	0	0	0	1,173
1,543	640	361	110	59	0	0	0	
40	29	15	8	11	6	1	0	1,104
43,087	30,424	16,703	7,944	10,171	6,205	900	0	
10	5	3	2	2	1	0	0	955
8,347	4,980	3,200	1,796	2,432	745	114	0	
34	23	21	12	27	31	25	14	84
3,081	1,820	1,791	987	2,051	2,346	1,781	1,101	
5	3	5	3	3	3	1	0	49
279	138	172	113	133	118	16	1	

主要品目の産地別入荷実績（グラフ）

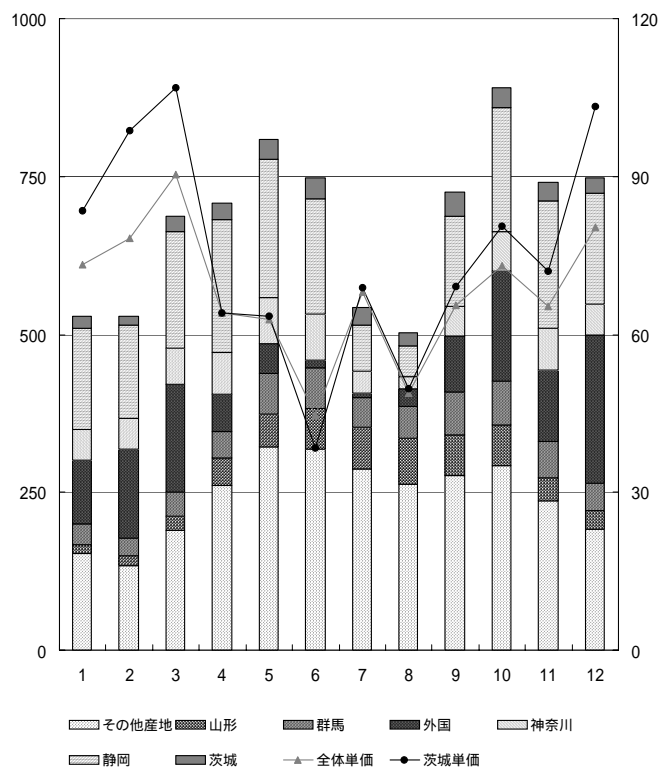
万本 輪 菊



万本 小 菊



万本 STバラ



万本 SPバラ

