

1 海洋観測結果 (7/5~6: 調査船「いばらき丸」)

- ・水温の平面図を図2、3、4に、鉛直図を図5に示しました。
- ・荒天の影響により鹿島及び犬吠埼定線の142° Eの地点、操業船回避のため鹿島定線の140° 45' Eの地点と犬吠埼定線の141° Eの地点が欠測となりました。
- ・水温は0m深で18~25℃台、50m深で12~24℃台、100m深で10~21℃台、200m深で6~18℃台でした (図2)。
- ・前月と比較すると、50m~200m深の141° 30' E以西で降温しました。一方、黒潮が接岸した影響で141° 30' E以东で前月よりも昇温しました (図3)。
- ・平年と比較すると、0m深では「平年並～高め」、50m以深では「平年並～極めて高め」となりました (図4)。
- ・潮流は141° 30' E以东で真潮傾向、会瀬定線の141° 30' E以西で逆潮傾向となりました。

2 本県周辺海面水温の現況 (図1)

- ・本県海域の水温は18~25℃となっています。
- ・顕著な暖水波及はみられていません。
- ・黒潮の北限は北偏しており、144° E付近で38° Nまで達しています。
- ・黒潮は犬吠埼の東40マイルを北北東に流れ、その流路は先月に比べて本県沿岸に接岸しました。

3 今後1か月の見通し

- ・暖水波及は季節的に起こり難くなるでしょう。
- ・黒潮の接岸傾向は一時的なもので今後は離岸する見通しです。
- ・1か月後の水温は、「平年並～やや高め」となるでしょう。

(参考) 8月の表層水温 (東経142度まで) の30年平均 (1991-2020)
 会瀬: 21~24℃台 大洗: 21~24℃台 鹿島: 22~25℃台 犬吠埼: 23~27℃台
 詳しい情報は茨城県水産試験場ホームページをご覧ください。

(回遊性資源部 大森 健康)

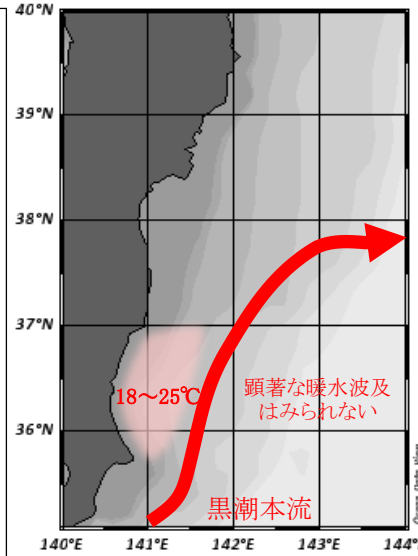
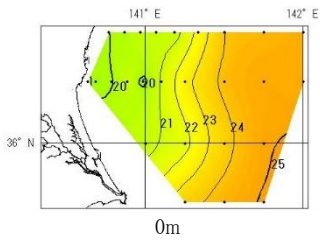
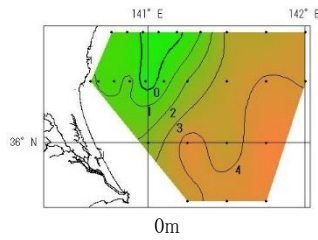


図1. 海面水温の現況 (7月6日)

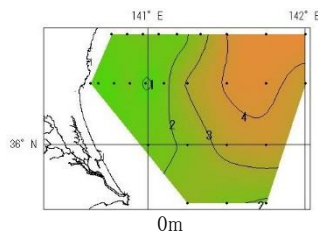
※水温は平年値と比較して、
 ±1.5℃が「平年並」、
 ±1.6~3.9℃が「やや高め・やや低め」、
 ±4.0~6.0℃が「高め・低め」、
 ±6.1℃以上が「極めて高め・極めて低め」



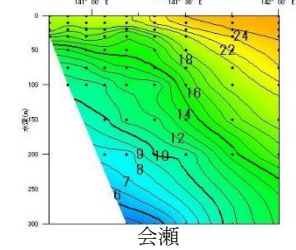
0m



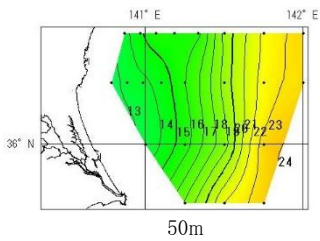
0m



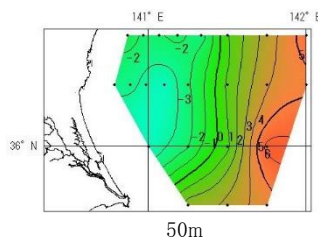
0m



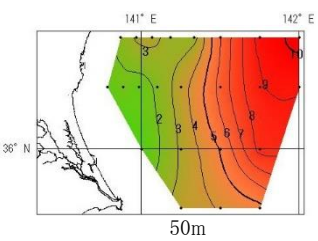
会瀬



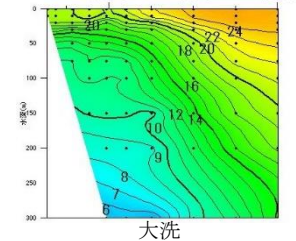
50m



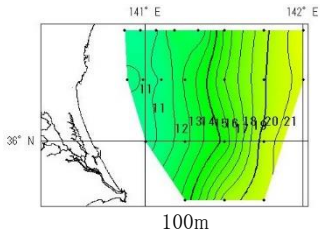
50m



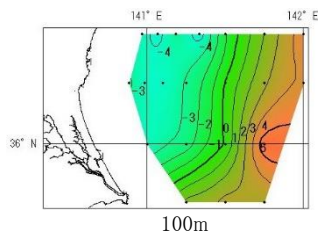
50m



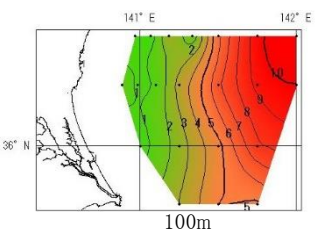
大洗



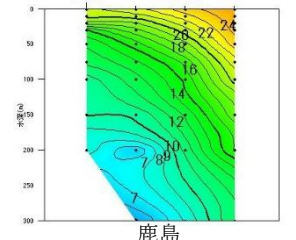
100m



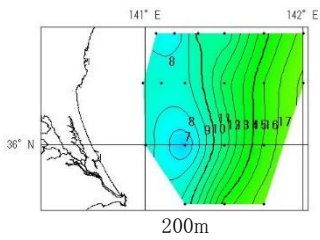
100m



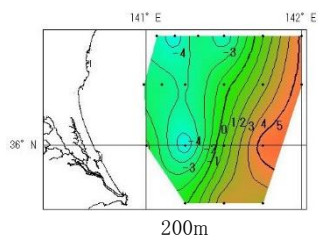
100m



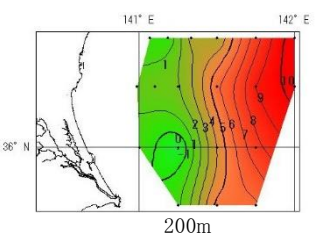
鹿島



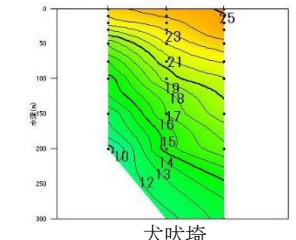
200m



200m



200m



犬吠埼

図2. 層別水温

図3. 層別水温前月差

図4. 層別水温平年差

図5. 鉛直水温