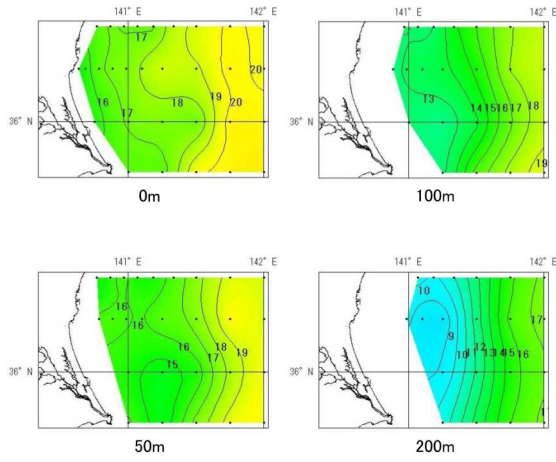


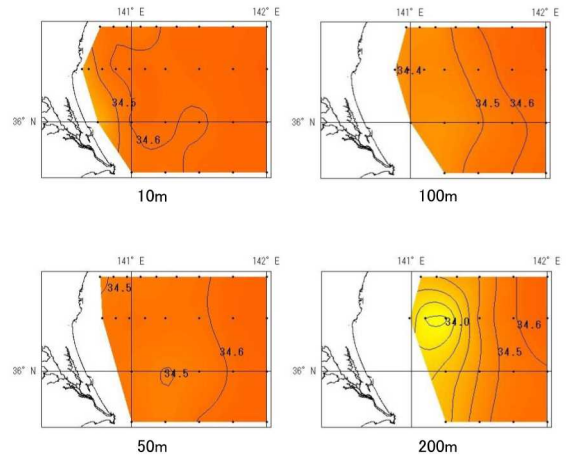
令和5年4月の海洋観測結果(水温)

観測日 | 4/4~5
調査船 | いばらき丸
※図中の黒点は観測点です。



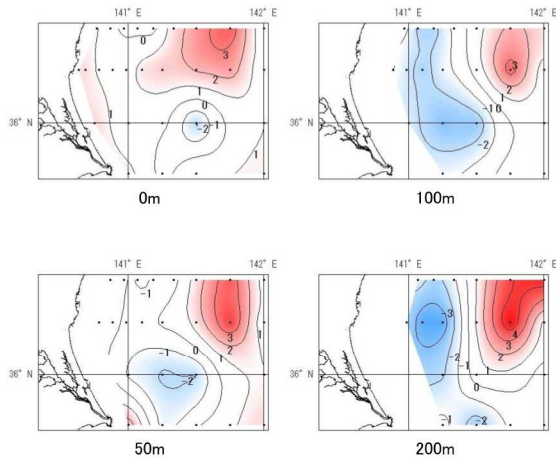
令和5年4月の海洋観測結果(塩分)

観測日 | 4/4~5
調査船 | いばらき丸
※図中の黒点は観測点です。



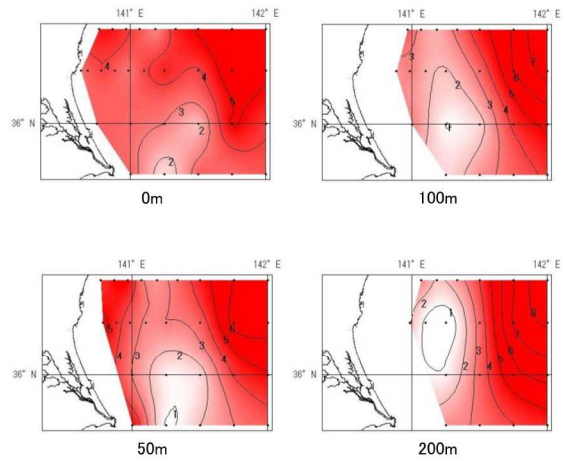
令和5年4月の海洋観測結果(水温前月差)

観測日 | 4/4~5
調査船 | いばらき丸
※図中の黒点は観測点です。



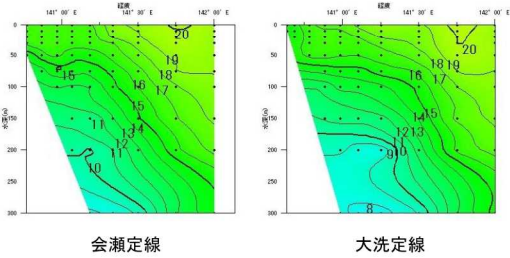
令和5年4月の海洋観測結果(水温平年偏差)

観測日 | 4/4~5
調査船 | いばらき丸
※図中の黒点は観測点です。
※水温平年値は過去30年間(1991年~2020年)の海洋観測データから算出しています。



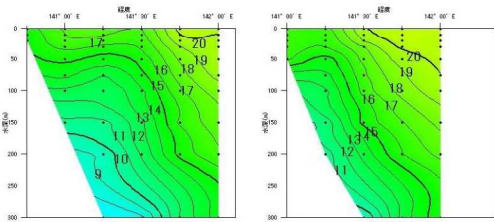
令和5年4月の海洋観測結果(鉛直水温)

観測日 | 4/4~5
調査船 | いばらき丸
※図中の黒点は観測点です。



会瀬定線

大洗定線

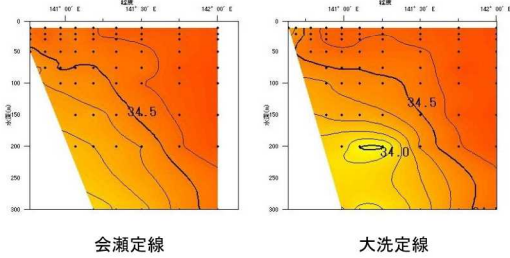


鹿島定線

犬吠埼定線

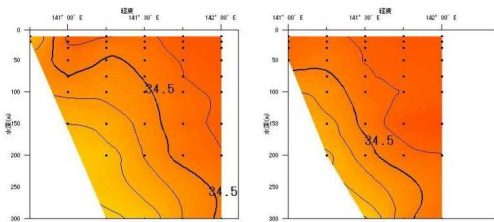
令和5年4月の海洋観測結果(鉛直塩分)

観測日 | 4/4~5
調査船 | いばらき丸
※図中の黒点は観測点です。



会瀬定線

大洗定線

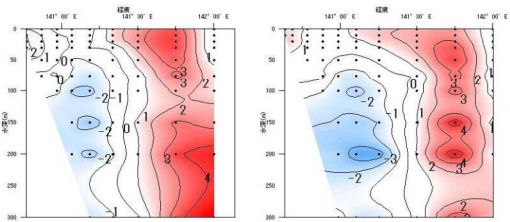


鹿島定線

犬吠埼定線

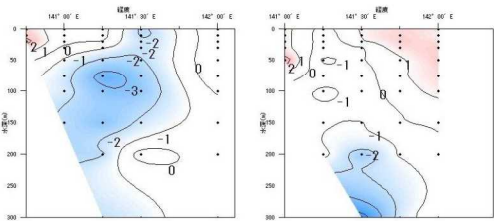
令和5年4月の海洋観測結果(鉛直水温前月差)

観測日 | 4/4~5
調査船 | いばらき丸
※図中の黒点は観測点です。



会瀬定線

大洗定線

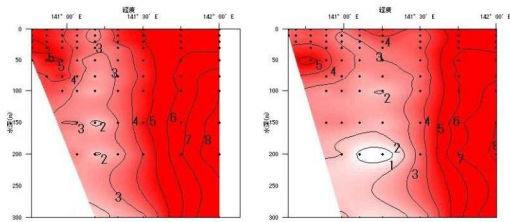


鹿島定線

犬吠埼定線

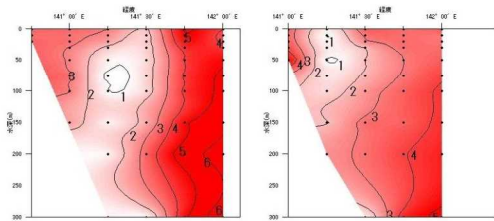
令和5年4月の海洋観測結果(鉛直水温年偏差)

観測日 | 4/4~5
調査船 | いばらき丸
※図中の黒点は観測点です。
※水温年偏差は過去30年間(1991年~2020年)の海洋観測データから算出しています。



会瀬定線

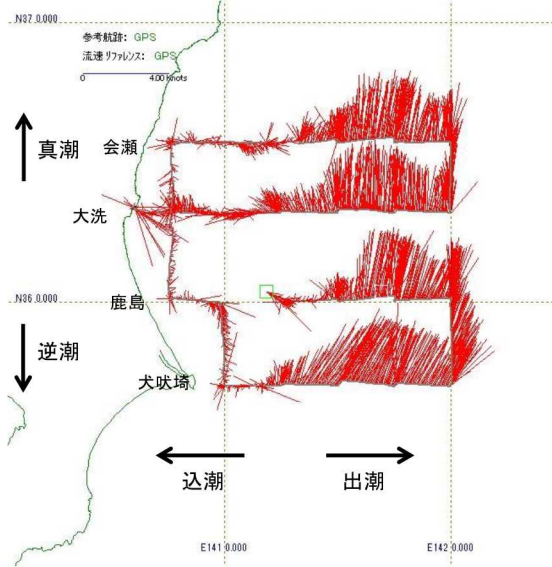
大洗定線



鹿島定線

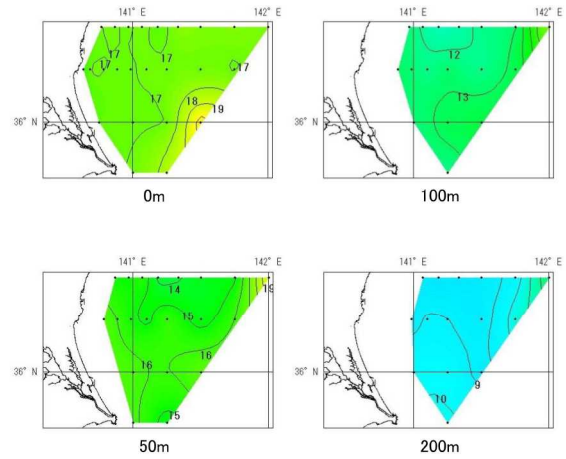
犬吠埼定線

令和5年4月観測
表層の流向流速



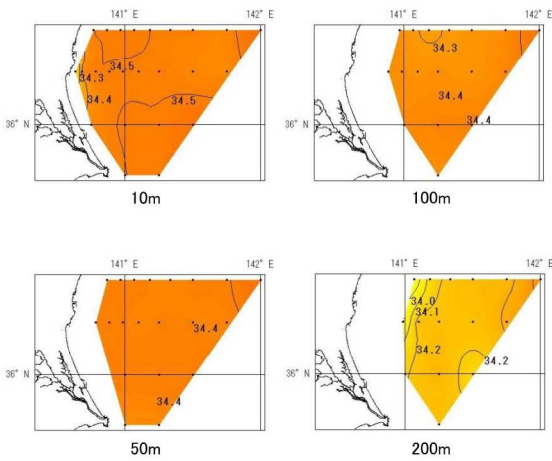
令和5年5月の海洋観測結果(水温)

観測日 | 5/9~11
調査船 | いばらき丸
※図中の黒点は観測点です。



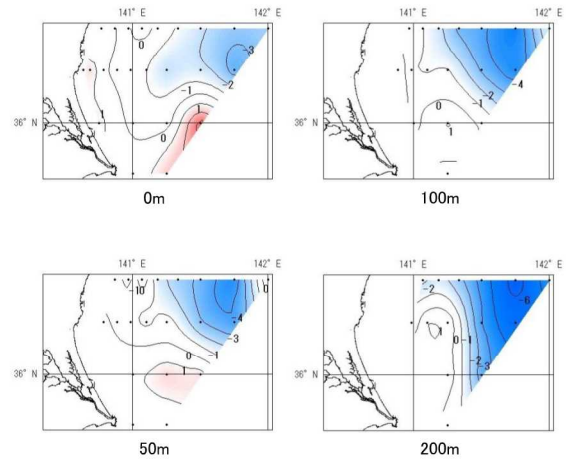
令和5年5月の海洋観測結果(塩分)

観測日 | 5/9~11
調査船 | いばらき丸
※図中の黒点は観測点です。



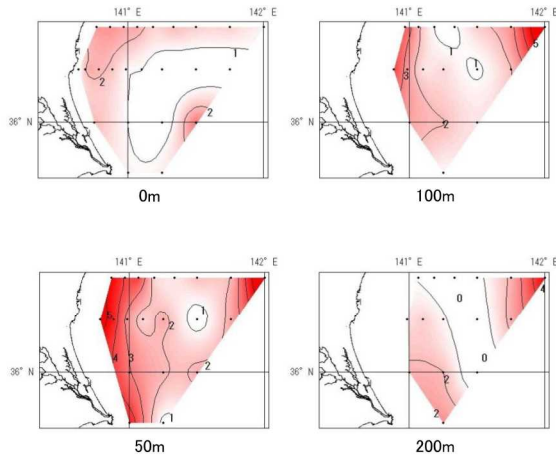
令和5年5月の海洋観測結果(水温前月差)

観測日 | 5/9~11
調査船 | いばらき丸
※図中の黒点は観測点です。



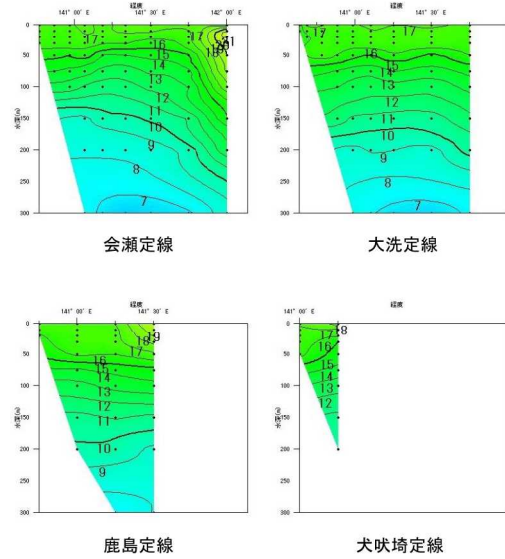
令和5年5月の海洋観測結果(水温年平偏差)

観測日 | 5/9~11
調査船 | いばらき丸
※図中の黒点は観測点です。
※水温年平値は過去30年間(1991年~2020年)の海洋観測データから算出しています。



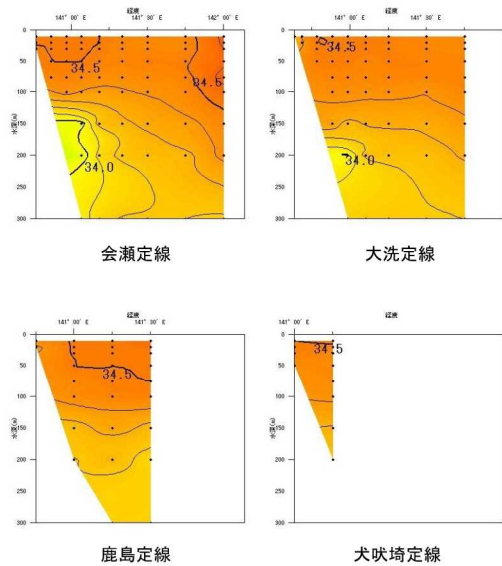
令和5年5月の海洋観測結果(鉛直水温)

観測日 | 5/9~11
調査船 | いばらき丸
※図中の黒点は観測点です。



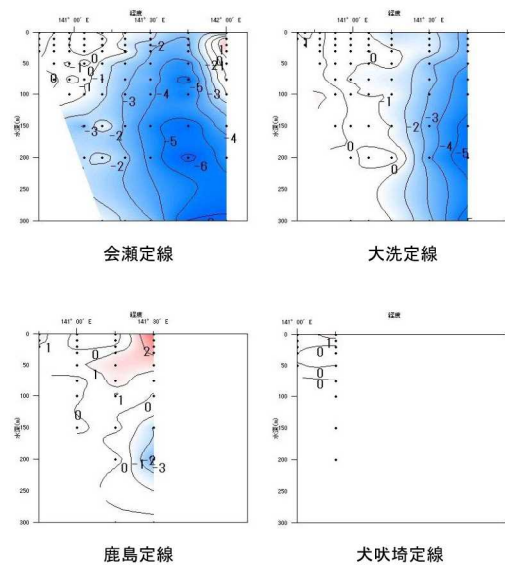
令和5年5月の海洋観測結果(鉛直塩分)

観測日 | 5/9~11
調査船 | いばらき丸
※図中の黒点は観測点です。



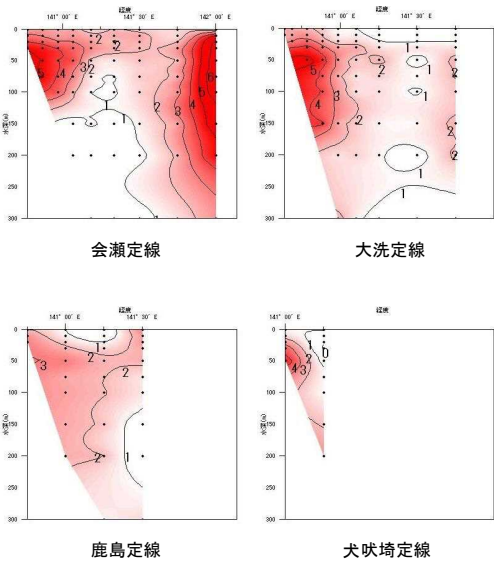
令和5年5月の海洋観測結果(鉛直水温前月差)

観測日 | 5/9~11
調査船 | いばらき丸
※図中の黒点は観測点です。



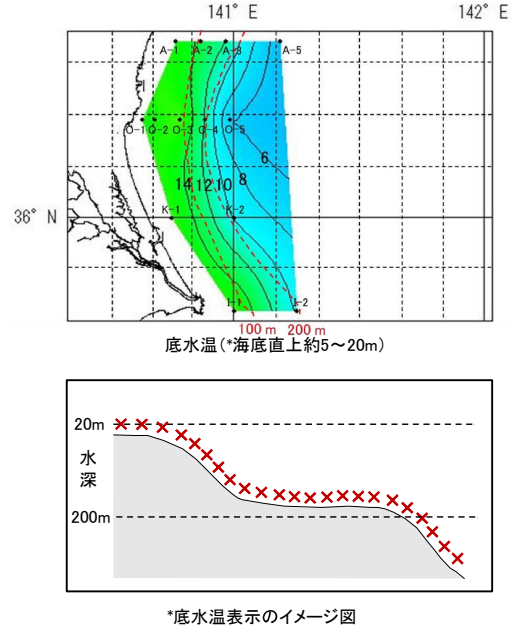
令和5年5月の海洋観測結果(鉛直水温年偏差)

観測日 | 5/9~11
調査船 | いばらき丸
※図中の黒点は観測点です。
※水温年偏差は過去30年間(1991年~2020年)の海洋観測データから算出しています。

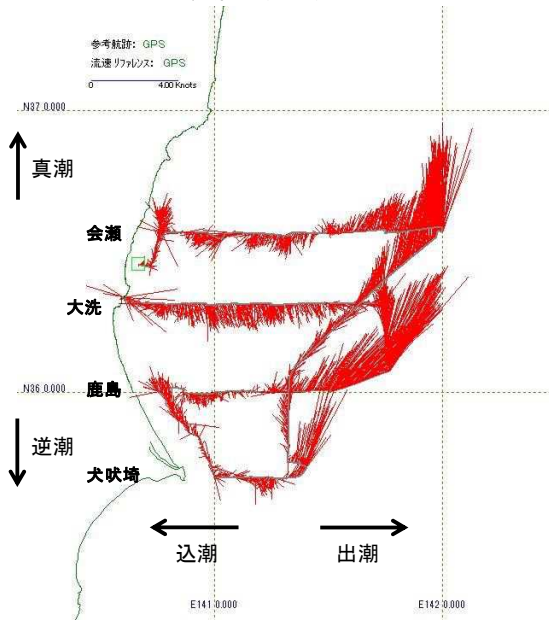


令和5年5月の海洋観測結果(底水温)

観測日 | 5/9~11
調査船 | いばらき丸
※図中の黒点は観測点です。

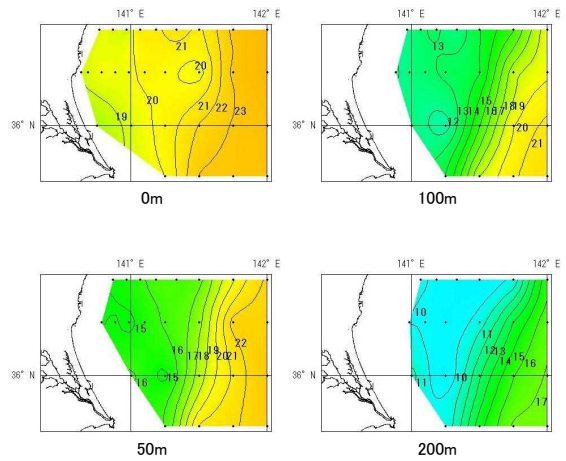


令和5年5月観測
表層の流向流速



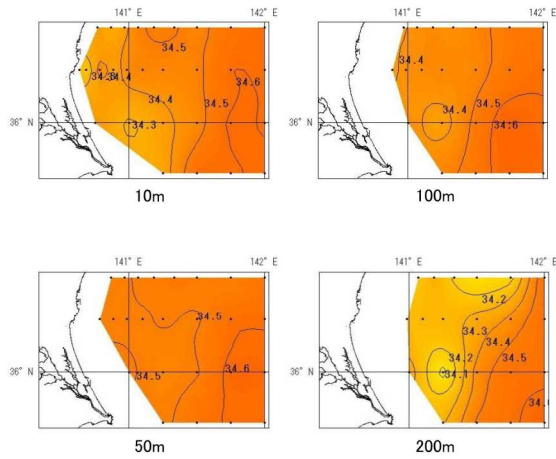
令和5年6月の海洋観測結果(水温)

観測日 | 5/29~31
調査船 | いばらき丸
※図中の黒点は観測点です。



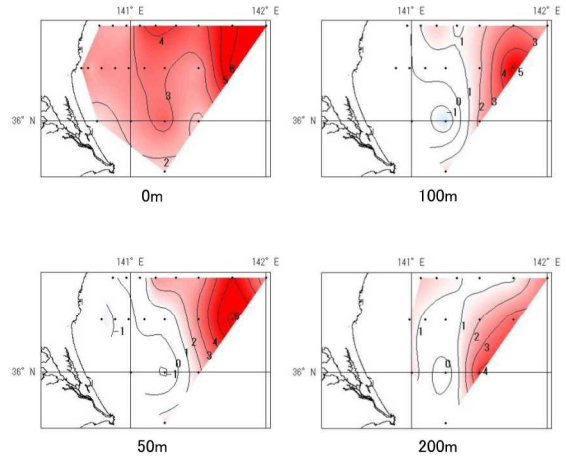
令和5年6月の海洋観測結果(塩分)

観測日 | 5/29~31
調査船 | いばらき丸
※図中の黒点は観測点です。



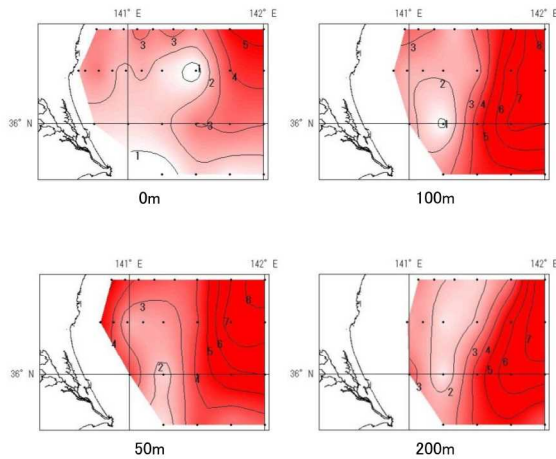
令和5年6月の海洋観測結果(水温前月差)

観測日 | 5/29~31
調査船 | いばらき丸
※図中の黒点は観測点です。



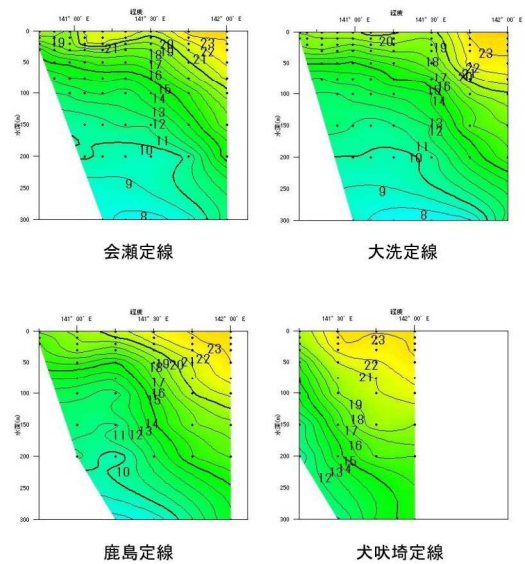
令和5年6月の海洋観測結果(水温年偏差)

観測日 | 5/29~31
調査船 | いばらき丸
※図中の黒点は観測点です。
※水温年偏差は過去30年間(1991年~2020年)の海洋観測データから算出しています。



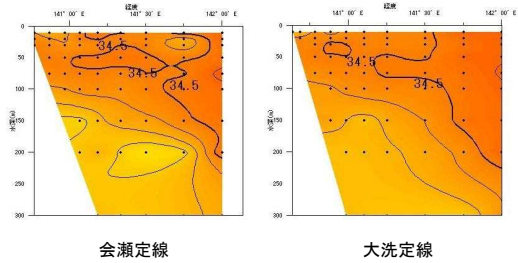
令和5年6月の海洋観測結果(鉛直水温)

観測日 | 5/29~31
調査船 | いばらき丸
※図中の黒点は観測点です。



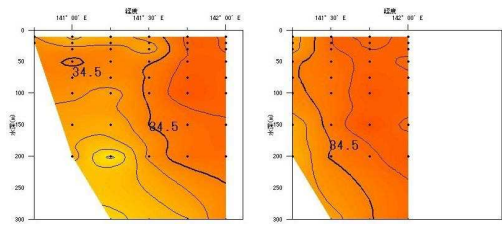
令和5年6月の海洋観測結果(鉛直塩分)

観測日 | 5/29~31
調査船 | いばらき丸
※図中の黒点は観測点です。



会瀬定線

大洗定線

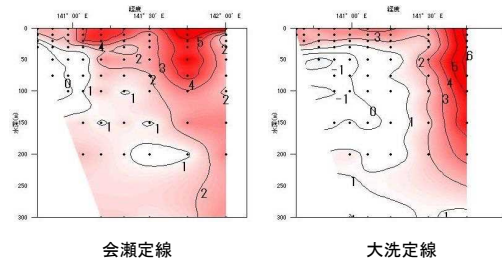


鹿島定線

大吠埼定線

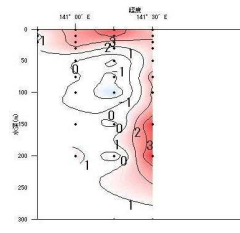
令和5年6月の海洋観測結果(鉛直水温前月差)

観測日 | 5/29~31
調査船 | いばらき丸
※図中の黒点は観測点です。



会瀬定線

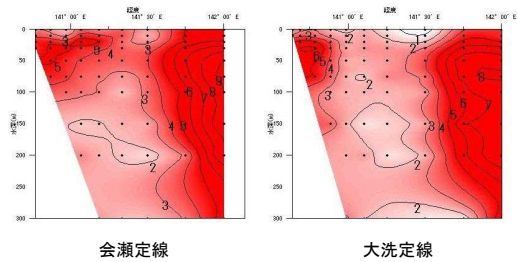
大洗定線



鹿島定線

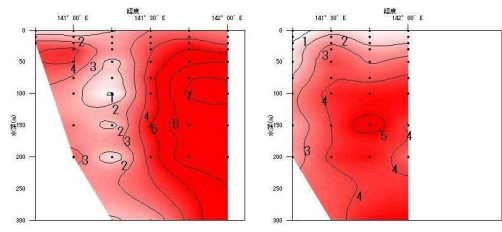
令和5年6月の海洋観測結果(鉛直水温年偏差)

観測日 | 5/29~31
調査船 | いばらき丸
※図中の黒点は観測点です。
※水温年偏差は過去30年間(1991年~2020年)の海洋観測データから算出しています。



会瀬定線

大洗定線

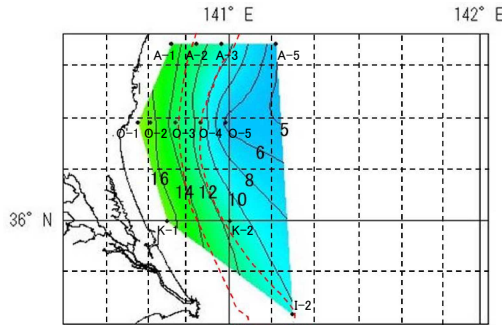


鹿島定線

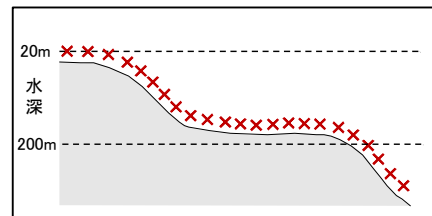
大吠埼定線

令和5年6月の海洋観測結果(底水温)

観測日 | 5/29~31
調査船 | いばらき丸
※図中の黒点は観測点です。

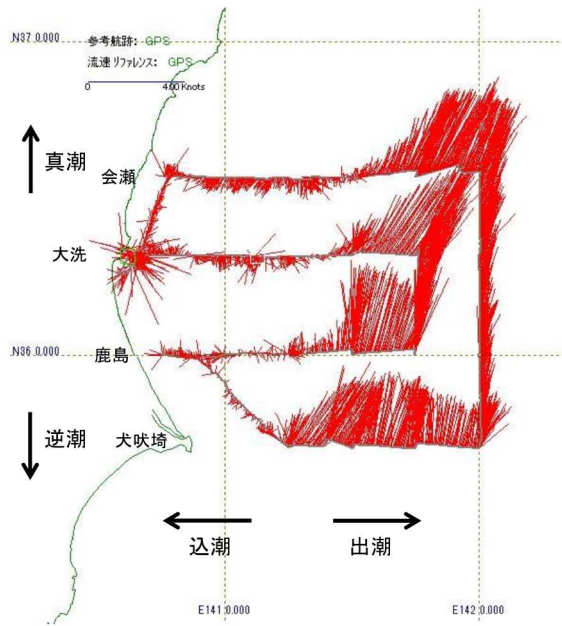


底水温(*海底直上約5~20m)



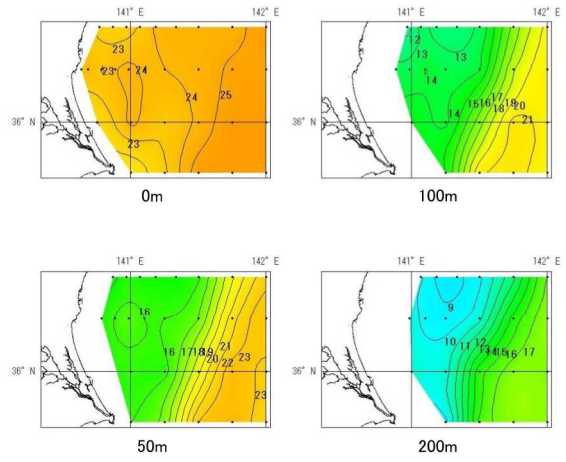
*底水温表示のイメージ図

令和5年6月観測
表層の流向流速



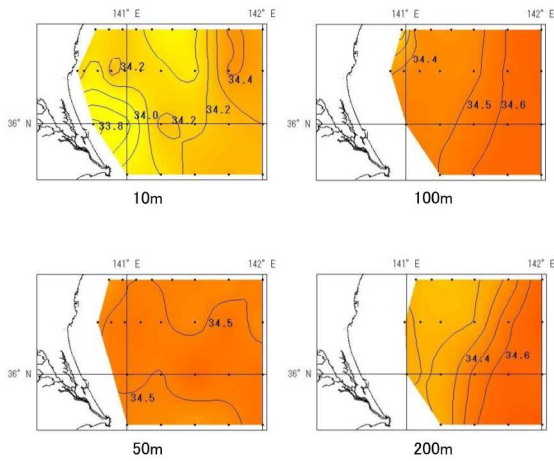
令和5年7月の海洋観測結果(水温)

観測日 | 7/3~5
調査船 | いばらき丸
※図中の黒点は観測点です。



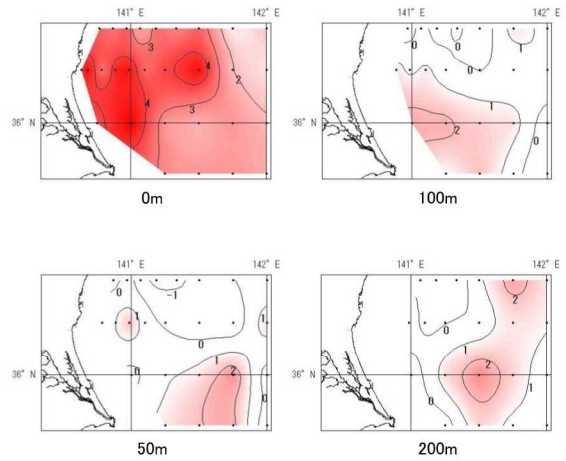
令和5年7月の海洋観測結果(塩分)

観測日 | 7/3~5
調査船 | いばらき丸
※図中の黒点は観測点です。



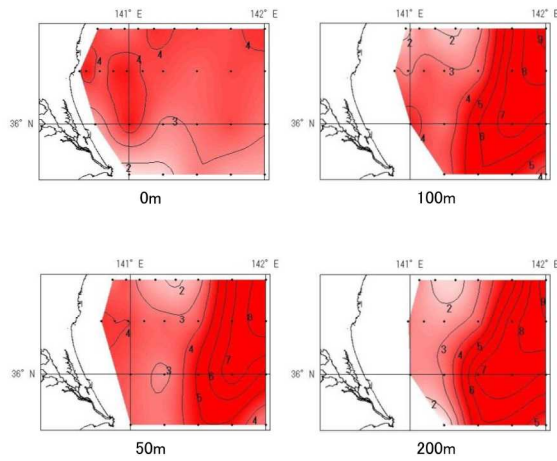
令和5年7月の海洋観測結果(水温前月差)

観測日 | 7/3~5
調査船 | いばらき丸
※図中の黒点は観測点です。



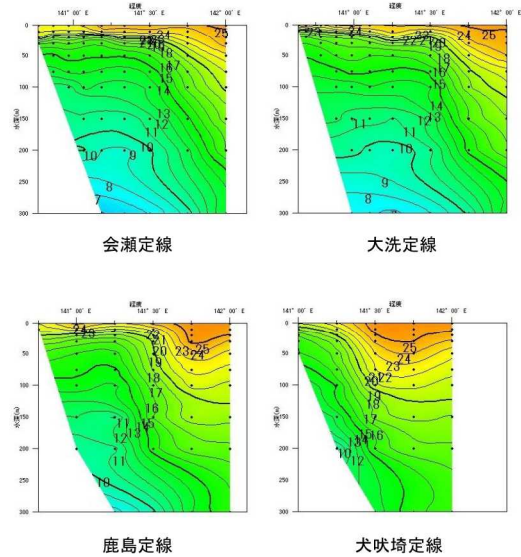
令和5年7月の海洋観測結果(水温年平偏差)

観測日 | 7/3~5
調査船 | いばらき丸
※図中の黒点は観測点です。
※水温年平偏差は過去30年間(1991年~2020年)の海洋観測データから算出しています。



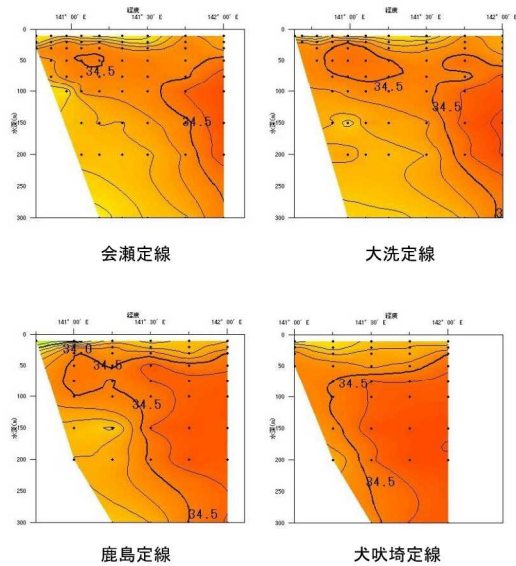
令和5年7月の海洋観測結果(鉛直水温)

観測日 | 7/3~5
調査船 | いばらき丸
※図中の黒点は観測点です。



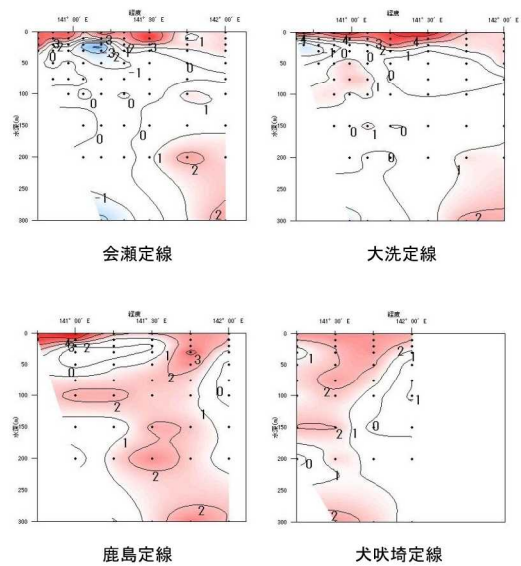
令和5年7月の海洋観測結果(鉛直塩分)

観測日 | 7/3~5
調査船 | いばらき丸
※図中の黒点は観測点です。



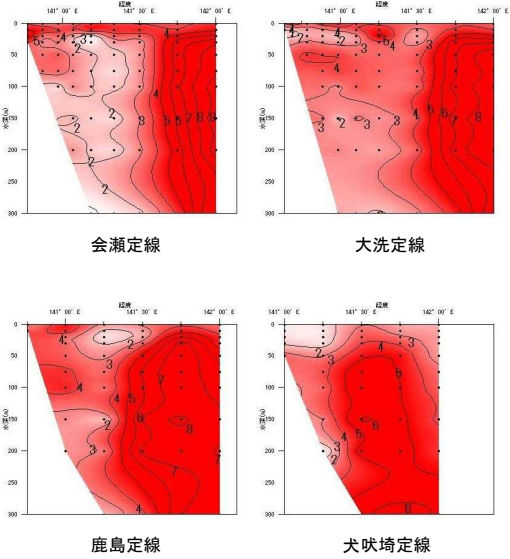
令和5年7月の海洋観測結果(鉛直水温前月差)

観測日 | 7/3~5
調査船 | いばらき丸
※図中の黒点は観測点です。



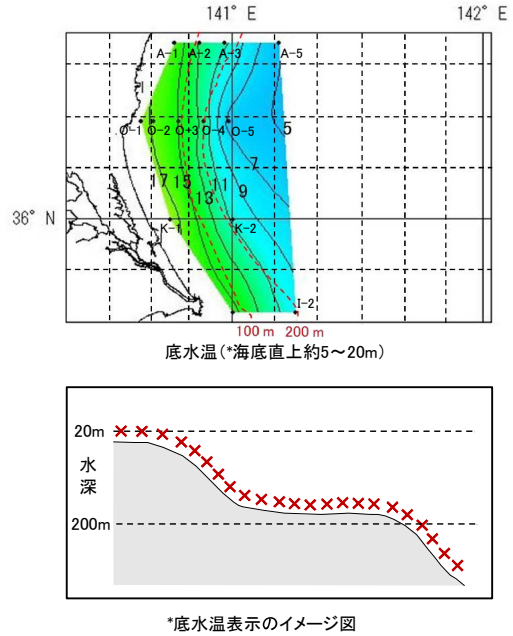
令和5年7月の海洋観測結果(鉛直水温年偏差)

観測日 | 7/3~5
調査船 | いばらき丸
※図中の黒点は観測点です。
※水温年偏差は過去30年間(1991年~2020年)の海洋観測データから算出しています。

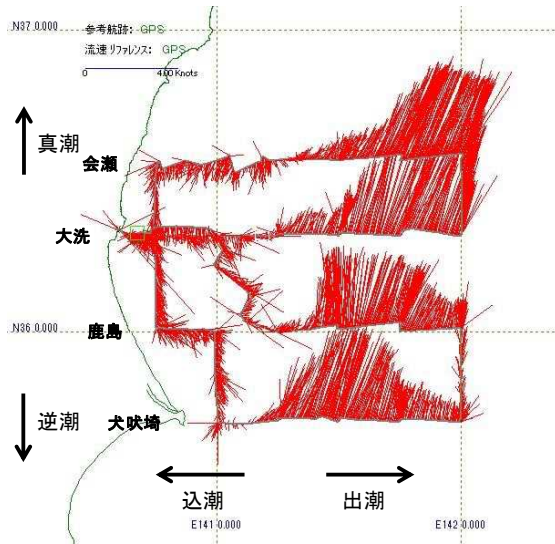


令和5年7月の海洋観測結果(底水温)

観測日 | 7/3~5
調査船 | いばらき丸
※図中の黒点は観測点です。

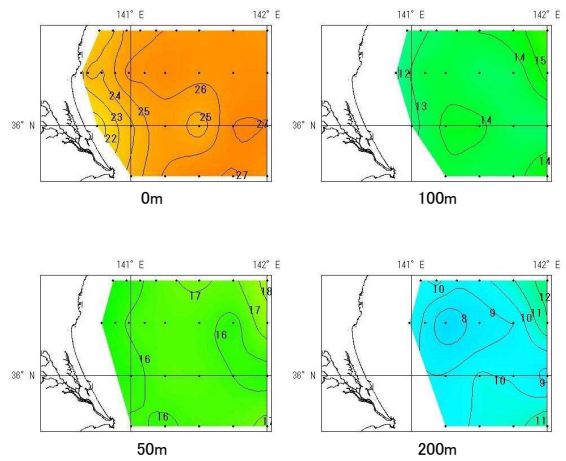


令和5年7月観測
表層の流向流速



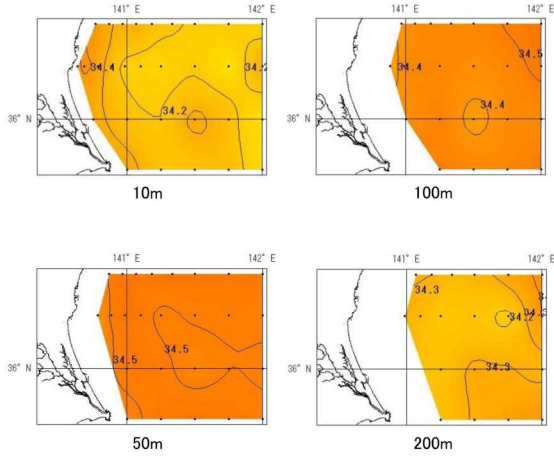
令和5年8月の海洋観測結果(水温)

観測日 | 7/31~8/2
調査船 | いばらき丸
※図中の黒点は観測点です。



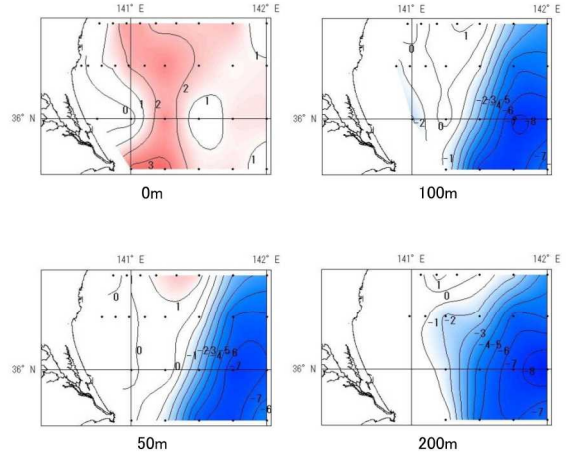
令和5年8月の海洋観測結果(塩分)

観測日 | 7/31~8/2
調査船 | いばらき丸
※図中の黒点は観測点です。



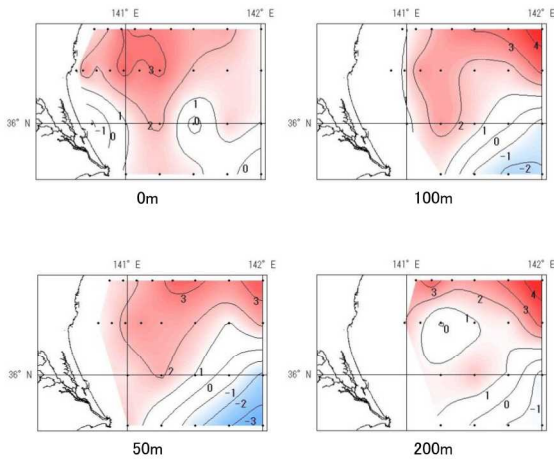
令和5年8月の海洋観測結果(水温前月差)

観測日 | 7/31~8/2
調査船 | いばらき丸
※図中の黒点は観測点です。



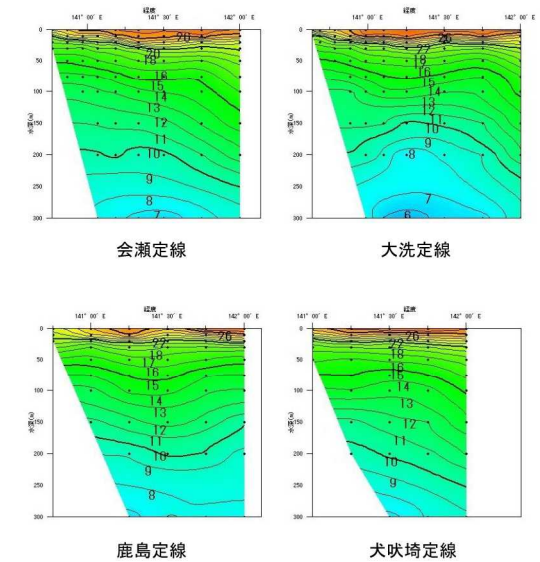
令和5年8月の海洋観測結果(水温年偏差)

観測日 | 7/31~8/2
調査船 | いばらき丸
※図中の黒点は観測点です。
※水温年偏差は過去30年間(1991年~2020年)の海洋観測データから算出しています。



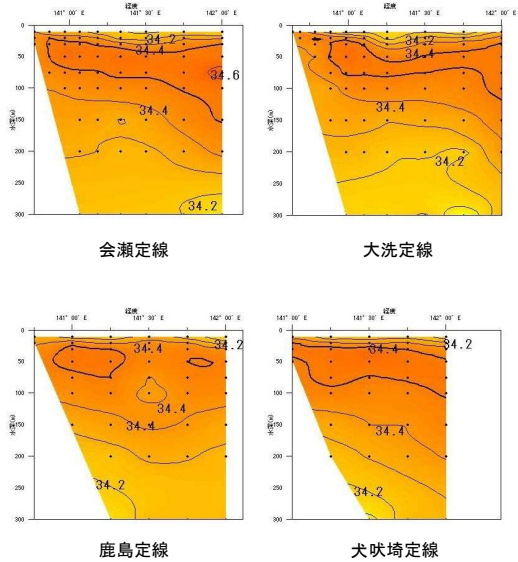
令和5年8月の海洋観測結果(鉛直水温)

観測日 | 7/31~8/2
調査船 | いばらき丸
※図中の黒点は観測点です。



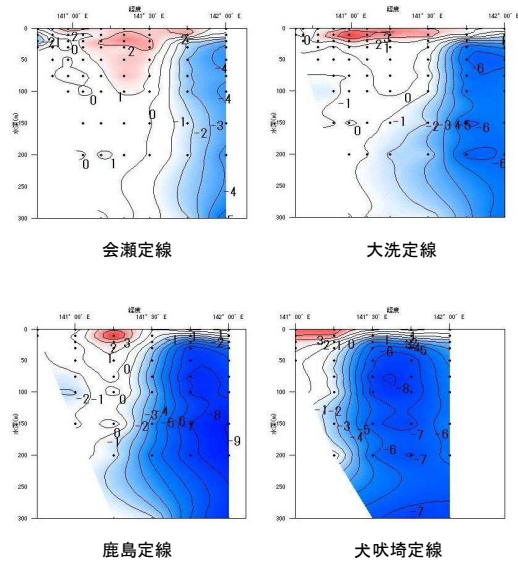
令和5年8月の海洋観測結果(鉛直塩分)

観測日 | 7/31~8/2
調査船 | いばらき丸
※図中の黒点は観測点です。



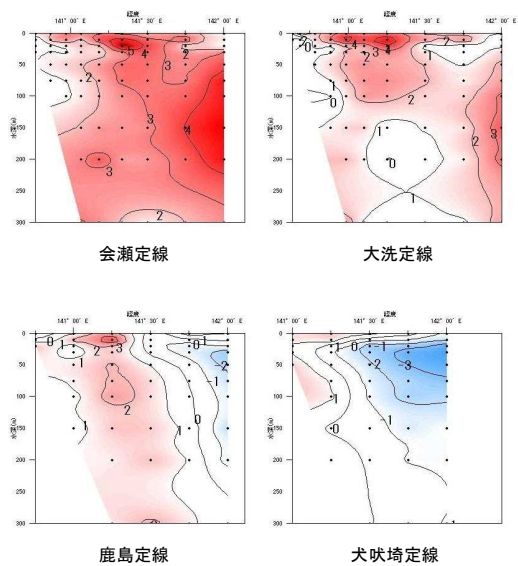
令和5年8月の海洋観測結果(鉛直水温前月差)

観測日 | 7/31~8/2
調査船 | いばらき丸
※図中の黒点は観測点です。



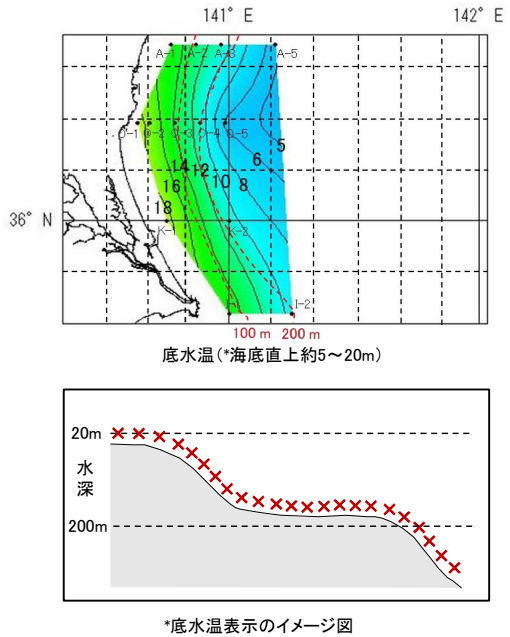
令和5年8月の海洋観測結果(鉛直水温年平均偏差)

観測日 | 7/31~8/2
調査船 | いばらき丸
※図中の黒点は観測点です。
※水温年平均値は過去30年間(1991年~2020年)の海洋観測データから算出しています。

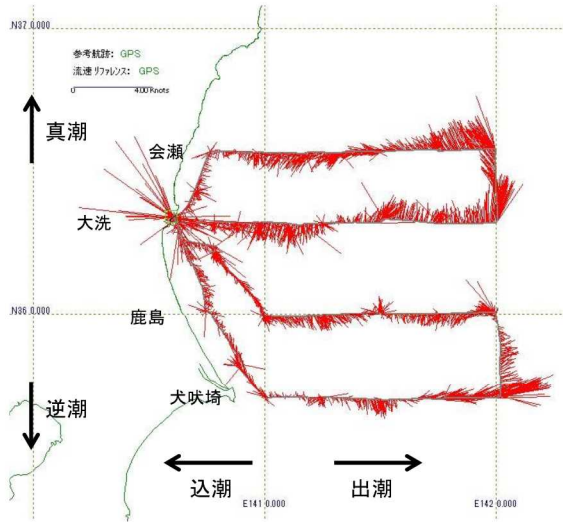


令和5年8月の海洋観測結果(底水温)

観測日 | 7/31~8/2
調査船 | いばらき丸
※図中の黒点は観測点です。

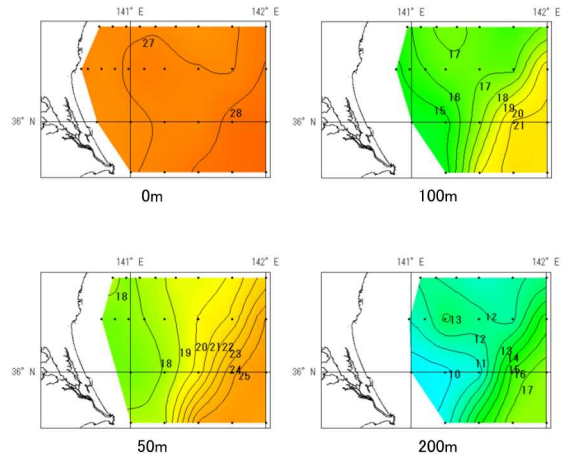


令和5年8月観測
表層の流向流速



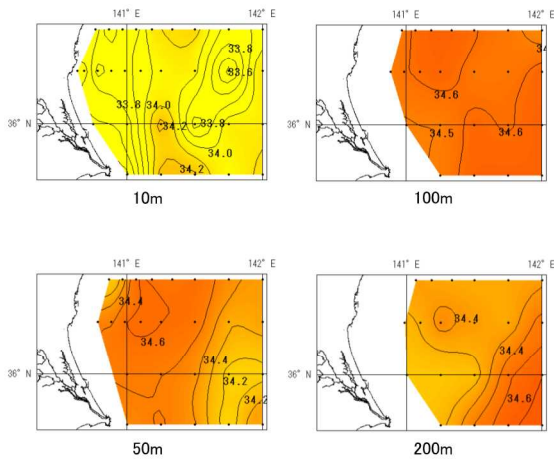
令和5年9月の海洋観測結果(水温)

観測日 | 9/11~13
調査船 | いばらき丸
※図中の黒点は観測点です。



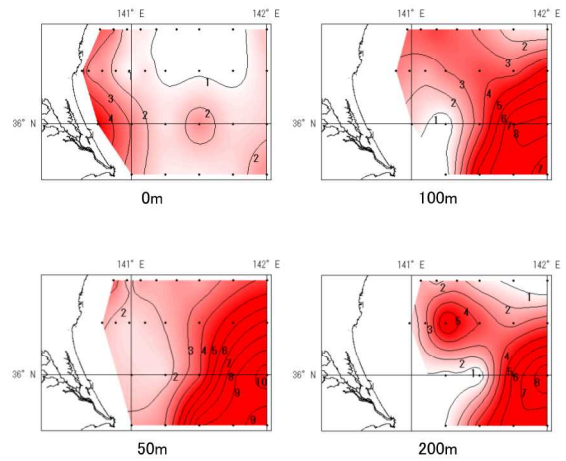
令和5年9月の海洋観測結果(塩分)

観測日 | 9/11~13
調査船 | いばらき丸
※図中の黒点は観測点です。



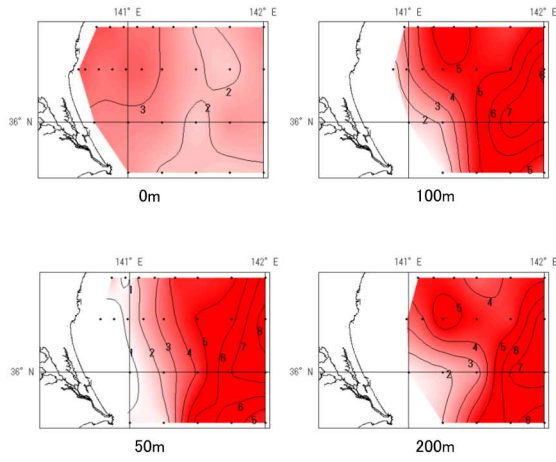
令和5年9月の海洋観測結果(水温前月差)

観測日 | 9/11~13
調査船 | いばらき丸
※図中の黒点は観測点です。



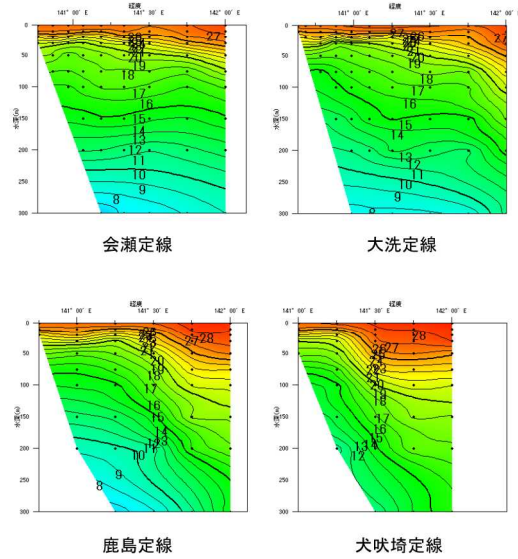
令和5年9月の海洋観測結果(水温年偏差)

観測日 | 9/11~13
調査船 | いばらき丸
※図中の黒点は観測点です。
※水温年偏差は過去30年間(1991年~2020年)の海洋観測データから算出しています。



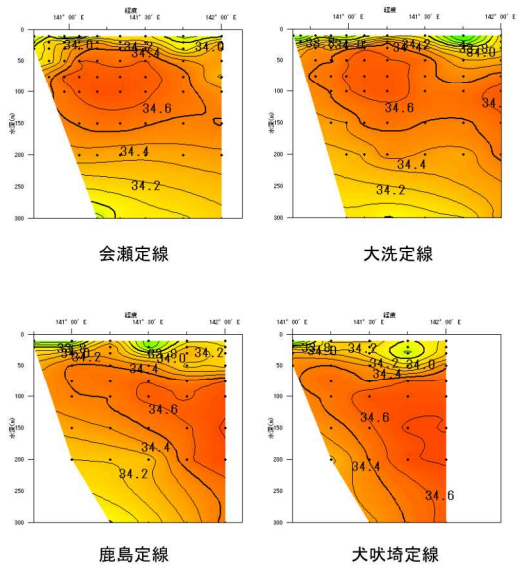
令和5年9月の海洋観測結果(鉛直水温)

観測日 | 9/11~13
調査船 | いばらき丸
※図中の黒点は観測点です。



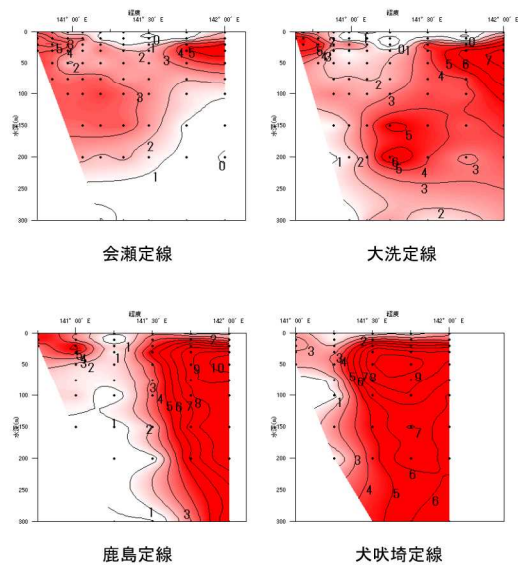
令和5年9月の海洋観測結果(鉛直塩分)

観測日 | 9/11~13
調査船 | いばらき丸
※図中の黒点は観測点です。



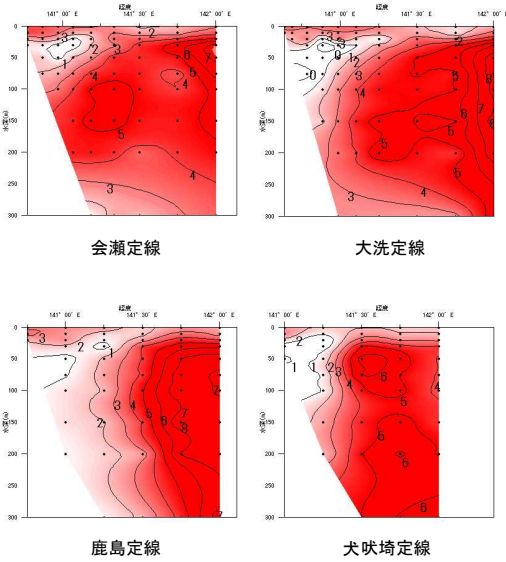
令和5年9月の海洋観測結果(鉛直水温前月差)

観測日 | 9/11~13
調査船 | いばらき丸
※図中の黒点は観測点です。



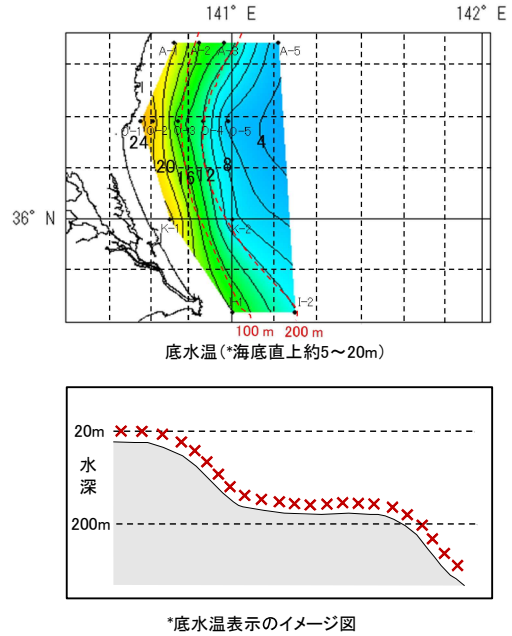
令和5年9月の海洋観測結果(鉛直水温年偏差)

観測日 | 9/11~13
 調査船 | いばらき丸
 ※図中の黒点は観測点です。
 ※水温年偏差は過去30年間(1991年~2020年)の海洋観測データから算出しています。

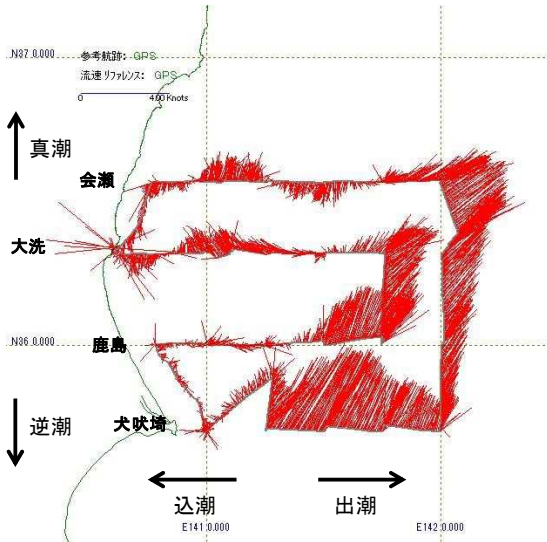


令和5年9月の海洋観測結果(底水温)

観測日 | 9/11~13
 調査船 | いばらき丸
 ※図中の黒点は観測点です。

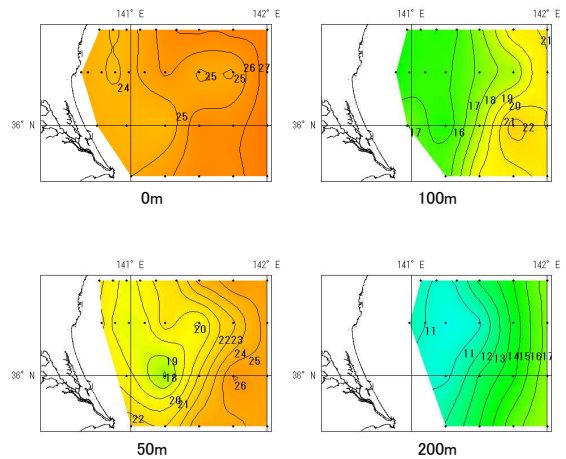


令和5年9月観測
 表層の流向流速



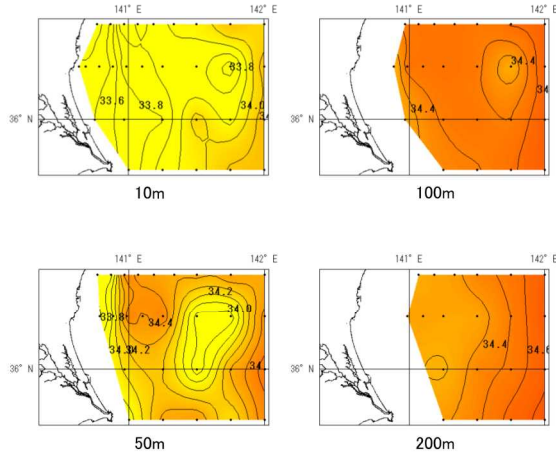
令和5年10月の海洋観測結果(水温)

観測日 | 10/3~5
 調査船 | いばらき丸
 ※図中の黒点は観測点です。



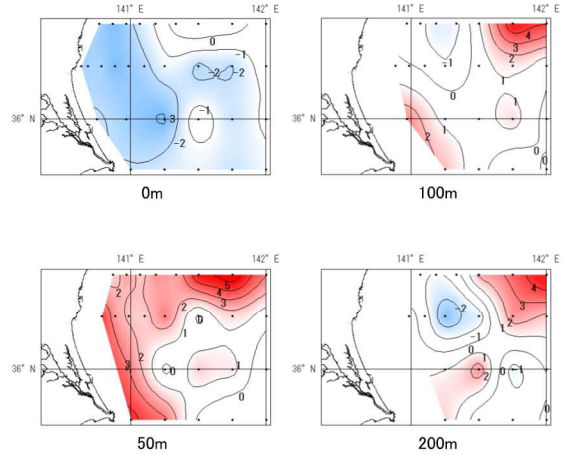
令和5年10月の海洋観測結果(塩分)

観測日 | 10/3~5
調査船 | いばらき丸
※図中の黒点は観測点です。



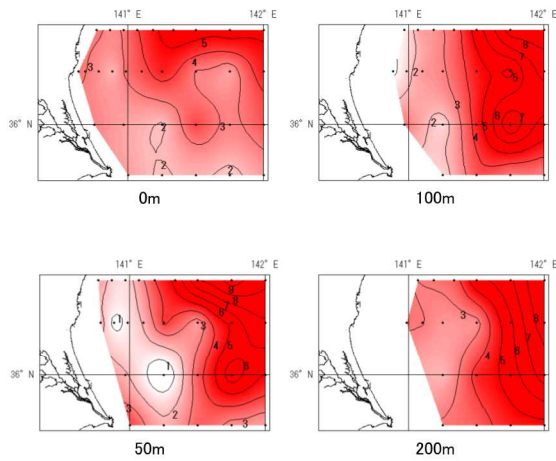
令和5年10月の海洋観測結果(水温前月差)

観測日 | 10/3~5
調査船 | いばらき丸
※図中の黒点は観測点です。



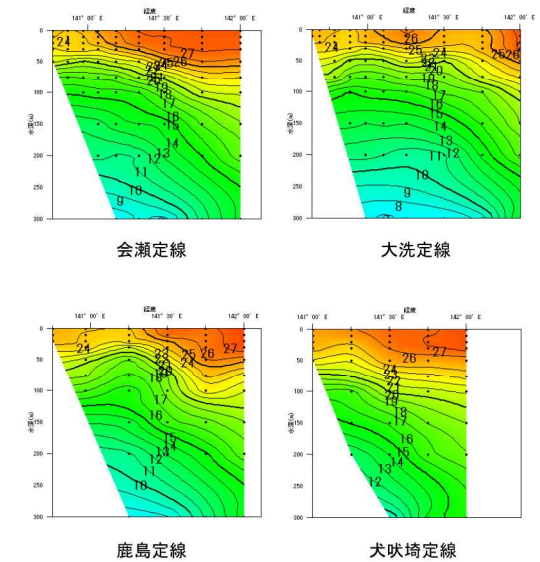
令和5年10月の海洋観測結果(水温平年偏差)

観測日 | 10/3~5
調査船 | いばらき丸
※図中の黒点は観測点です。
※水温平年値は過去30年間(1991年~2020年)の海洋観測データから算出しています。



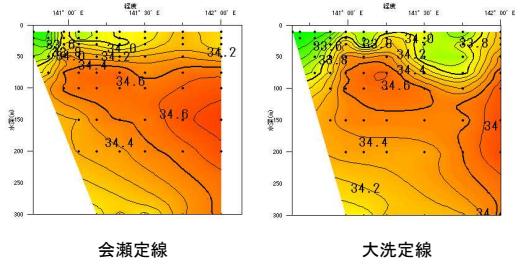
令和5年10月の海洋観測結果(鉛直水温)

観測日 | 10/3~5
調査船 | いばらき丸
※図中の黒点は観測点です。



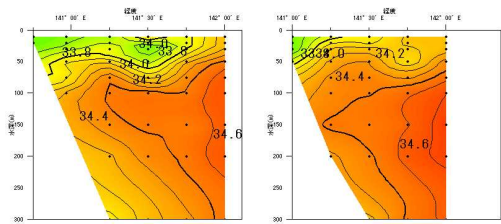
令和5年10月の海洋観測結果(鉛直塩分)

観測日 | 10/3~5
調査船 | いばらき丸
※図中の黒点は観測点です。



会瀬定線

大洗定線

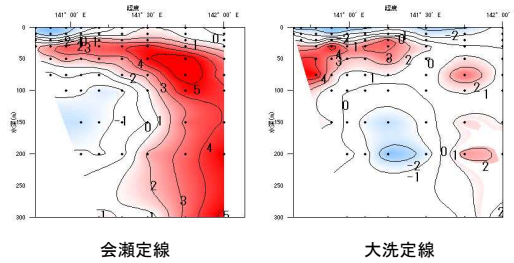


鹿島定線

犬吠埼定線

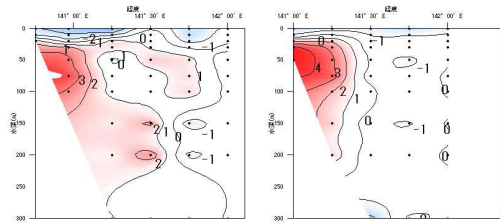
令和5年10月の海洋観測結果(鉛直水温前月差)

観測日 | 10/3~5
調査船 | いばらき丸
※図中の黒点は観測点です。



会瀬定線

大洗定線

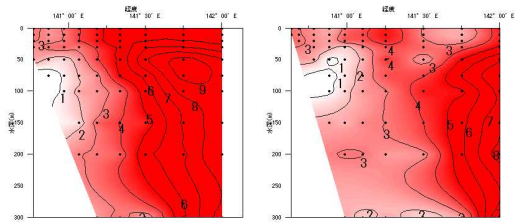


鹿島定線

犬吠埼定線

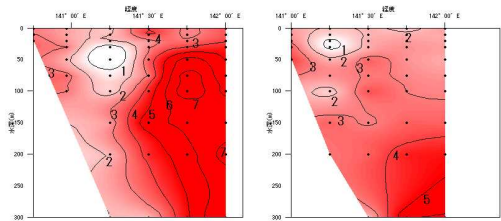
令和5年10月の海洋観測結果(鉛直水温年偏差)

観測日 | 10/3~5
調査船 | いばらき丸
※図中の黒点は観測点です。
※水温年偏差は過去30年間(1991年~2020年)の海洋観測データから算出しています。



会瀬定線

大洗定線

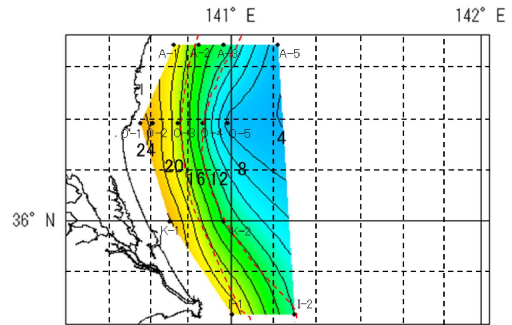


鹿島定線

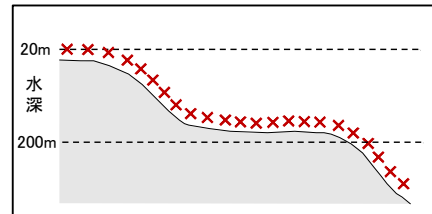
犬吠埼定線

令和5年10月の海洋観測結果(底水温)

観測日 | 10/3~5
調査船 | いばらき丸
※図中の黒点は観測点です。

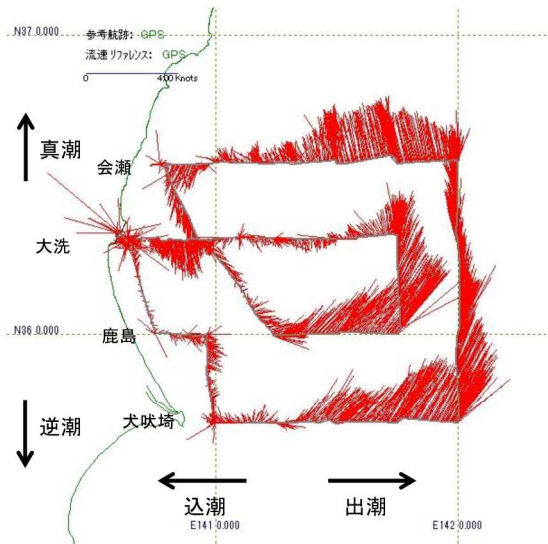


底水温(*海底直上約5~20m)



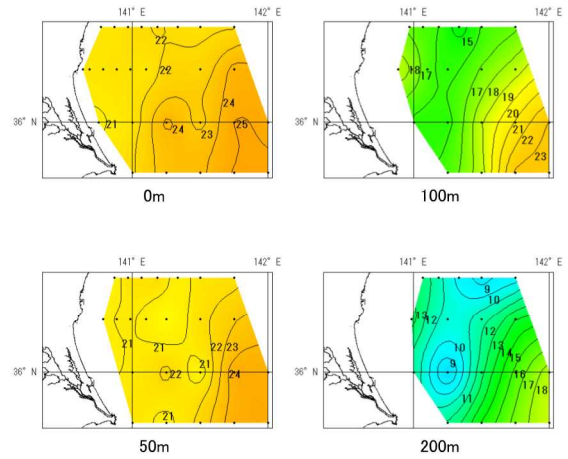
*底水温表示のイメージ図

令和5年10月観測
表層の流向流速



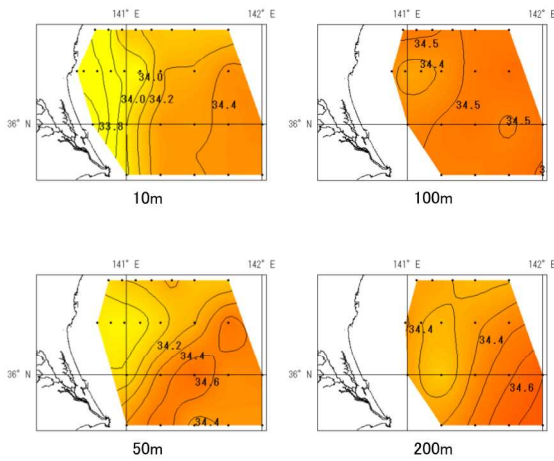
令和5年11月の海洋観測結果(水温)

観測日 | 11/8~10
調査船 | いばらき丸
※図中の黒点は観測点です。



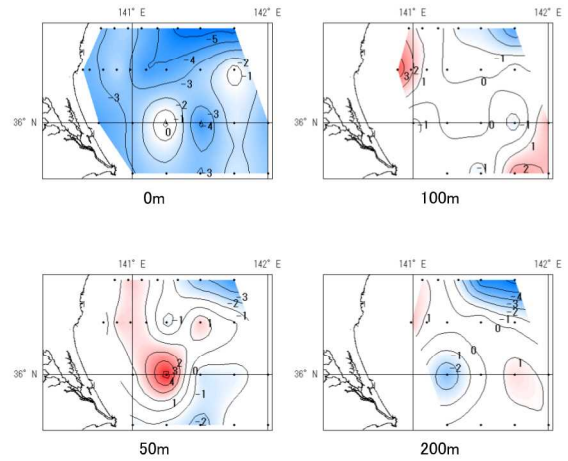
令和5年11月の海洋観測結果(塩分)

観測日 | 11/8~10
調査船 | いばらき丸
※図中の黒点は観測点です。



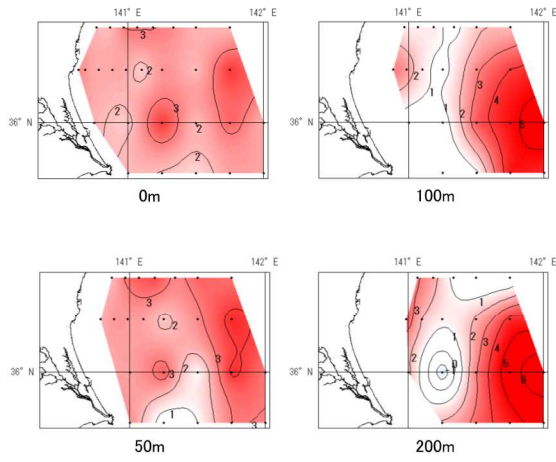
令和5年11月の海洋観測結果(水温前月差)

観測日 | 11/8~10
調査船 | いばらき丸
※図中の黒点は観測点です。



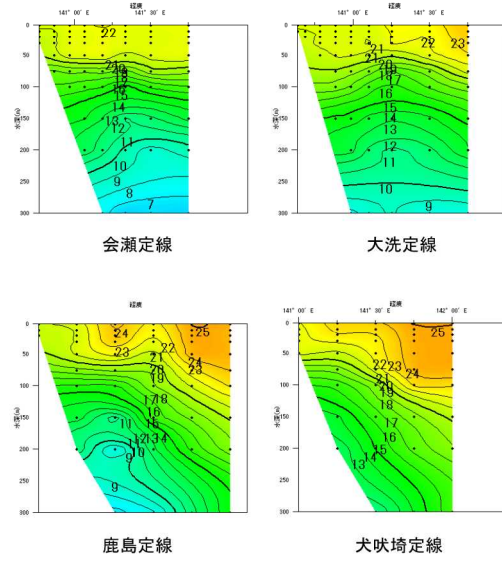
令和5年11月の海洋観測結果(水温平年偏差)

観測日 | 11/8~10
調査船 | いばらき丸
※図中の黒点は観測点です。
※水温平年値は過去30年間(1991年~2020年)の海洋観測データから算出しています。



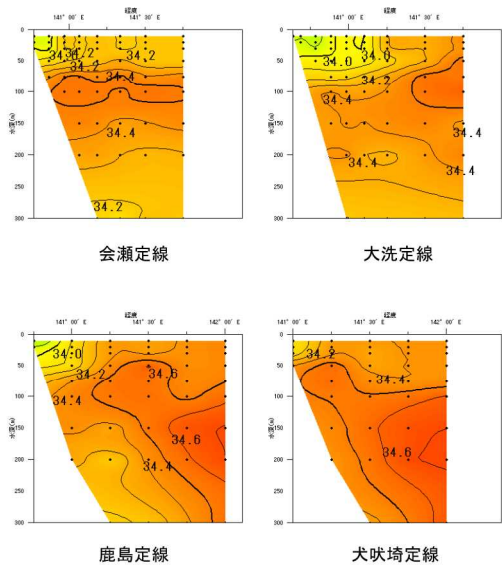
令和5年11月の海洋観測結果(鉛直水温)

観測日 | 11/8~10
調査船 | いばらき丸
※図中の黒点は観測点です。



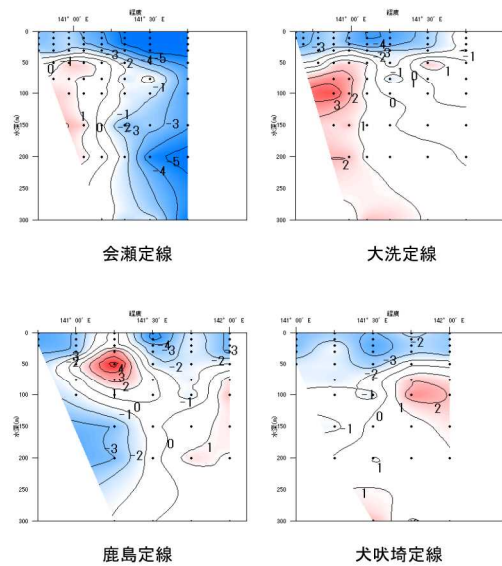
令和5年11月の海洋観測結果(鉛直塩分)

観測日 | 11/8~10
調査船 | いばらき丸
※図中の黒点は観測点です。



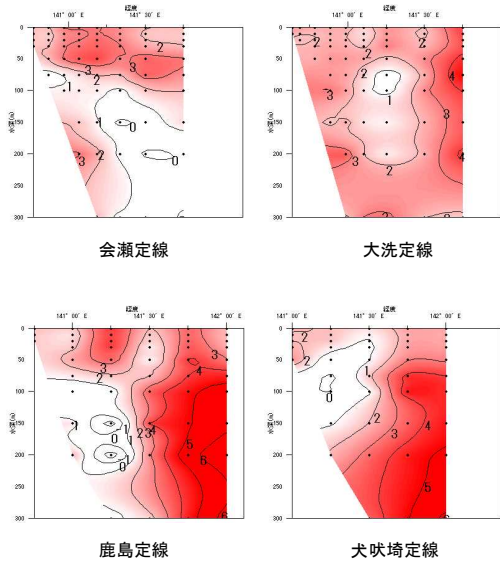
令和5年11月の海洋観測結果(鉛直水温前月差)

観測日 | 11/8~10
調査船 | いばらき丸
※図中の黒点は観測点です。



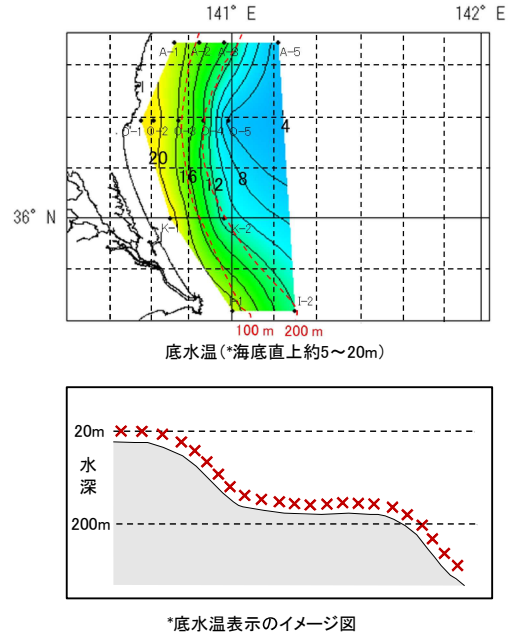
令和5年11月の海洋観測結果(鉛直水温年偏差)

観測日 | 11/8~10
調査船 | いばらき丸
※図中の黒点は観測点です。
※水温年偏差は過去30年間(1991年~2020年)の海洋観測データから算出しています。

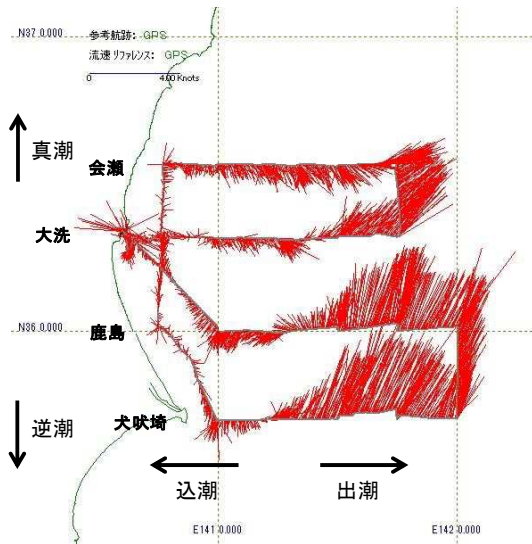


令和5年11月の海洋観測結果(底水温)

観測日 | 11/8~10
調査船 | いばらき丸
※図中の黒点は観測点です。

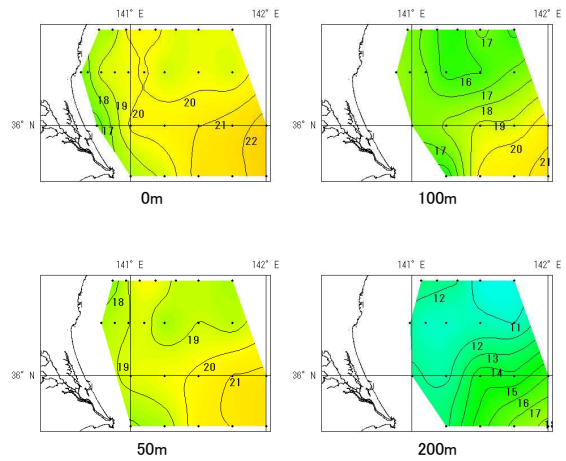


令和5年11月観測
表層の流向流速



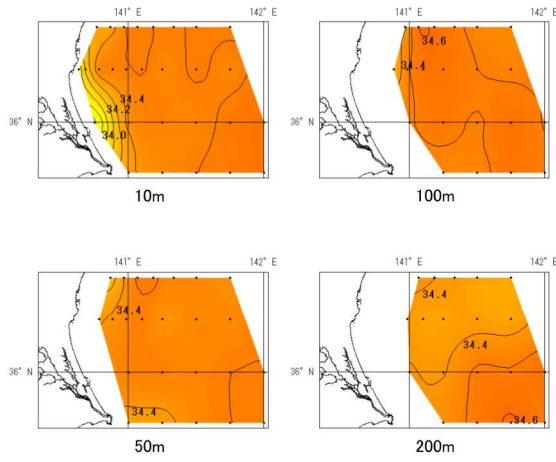
令和5年12月の海洋観測結果(水温)

観測日 | 12/5, 8~9
調査船 | いばらき丸
※図中の黒点は観測点です。



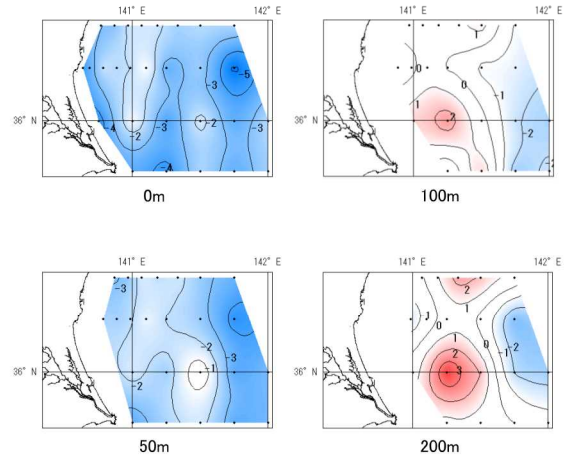
令和5年12月の海洋観測結果(塩分)

観測日 | 12/5, 8~9
調査船 | いばらき丸
※図中の黒点は観測点です。



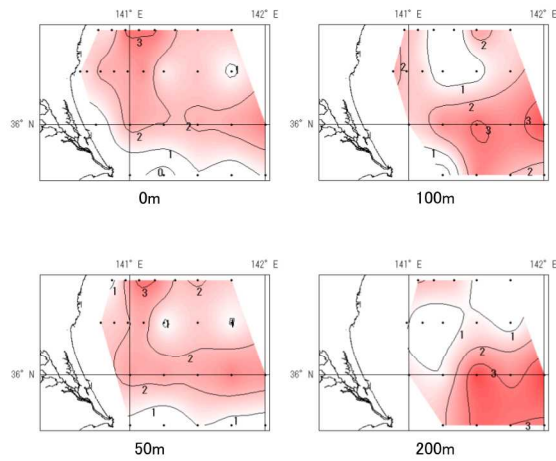
令和5年12月の海洋観測結果(水温前月差)

観測日 | 12/5, 8~9
調査船 | いばらき丸
※図中の黒点は観測点です。



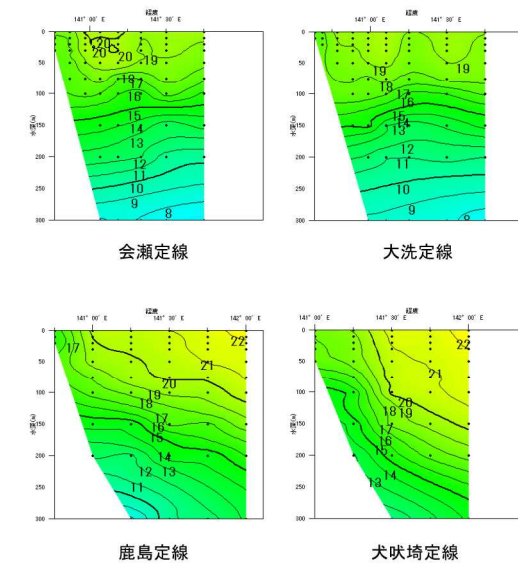
令和5年12月の海洋観測結果(水温平年偏差)

観測日 | 12/5, 8~9
調査船 | いばらき丸
※図中の黒点は観測点です。
※水温平年値は過去30年間(1991年~2020年)の海洋観測データから算出しています。



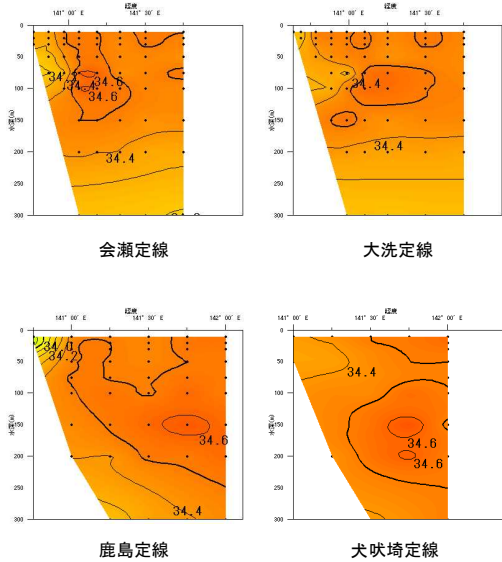
令和5年12月の海洋観測結果(鉛直水温)

観測日 | 12/5, 8~9
調査船 | いばらき丸
※図中の黒点は観測点です。



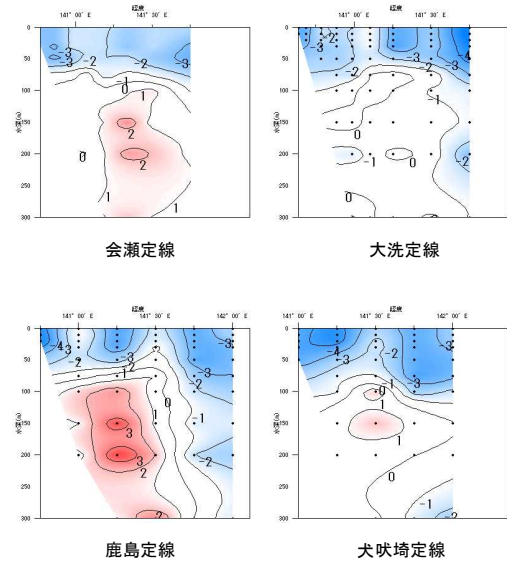
令和5年12月の海洋観測結果(鉛直塩分)

観測日 | 12/5, 8~9
調査船 | いばらき丸
※図中の黒点は観測点です。



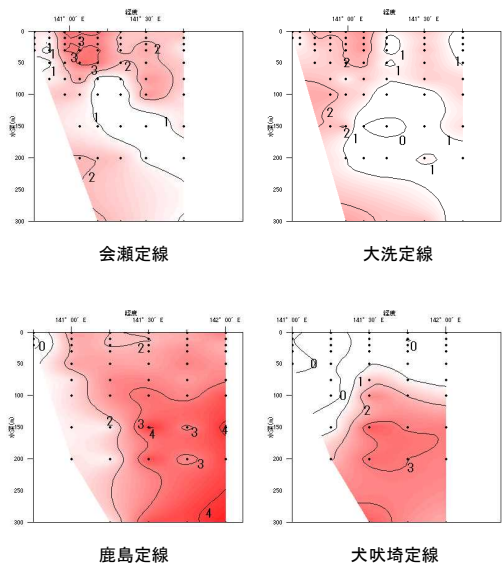
令和5年12月の海洋観測結果(鉛直水温前月差)

観測日 | 12/5, 8~9
調査船 | いばらき丸
※図中の黒点は観測点です。



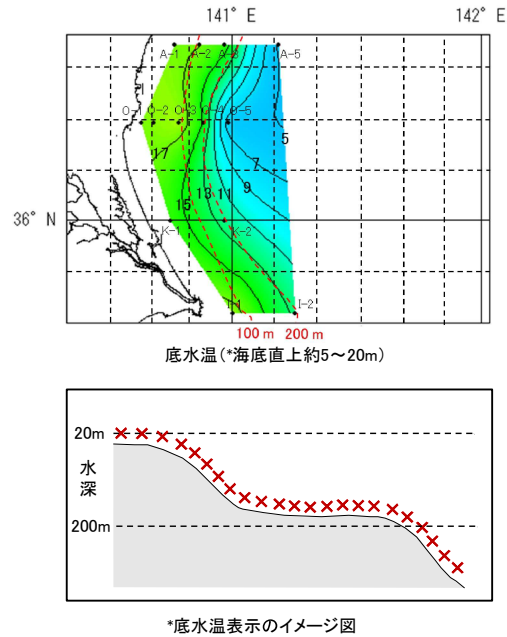
令和5年12月の海洋観測結果(鉛直水温年偏差)

観測日 | 12/5, 8~9
調査船 | いばらき丸
※図中の黒点は観測点です。
※水温年偏差は過去30年間(1991年~2020年)の海洋観測データから算出しています。

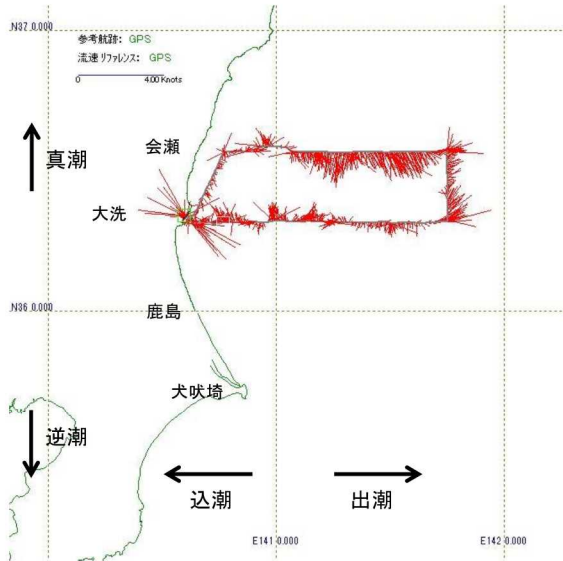


令和5年12月の海洋観測結果(底水温)

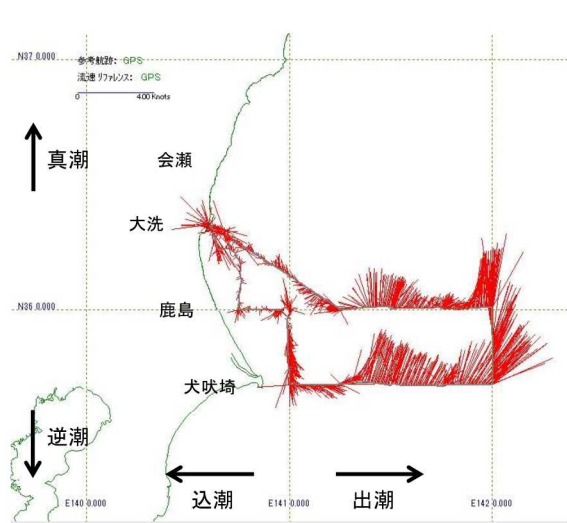
観測日 | 12/5, 8~9
調査船 | いばらき丸
※図中の黒点は観測点です。



令和5年12月観測
表層の流向流速(12/5)

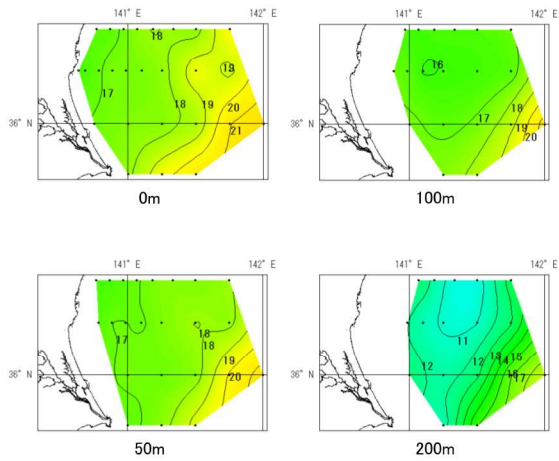


令和5年12月観測
表層の流向流速(12/8~9)



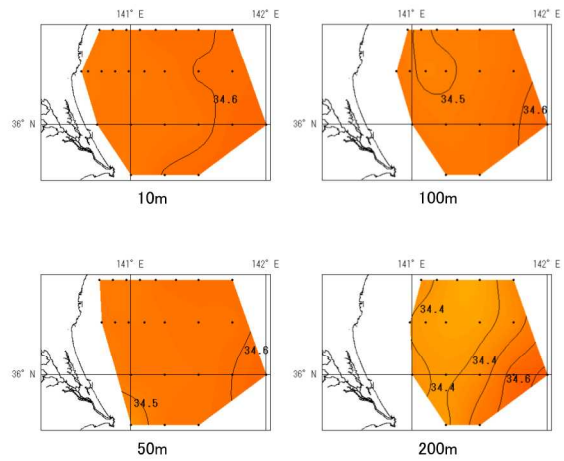
令和6年1月の海洋観測結果(水温)

観測日 | 1/5~7
調査船 | いばらき丸
※図中の黒点は観測点です。



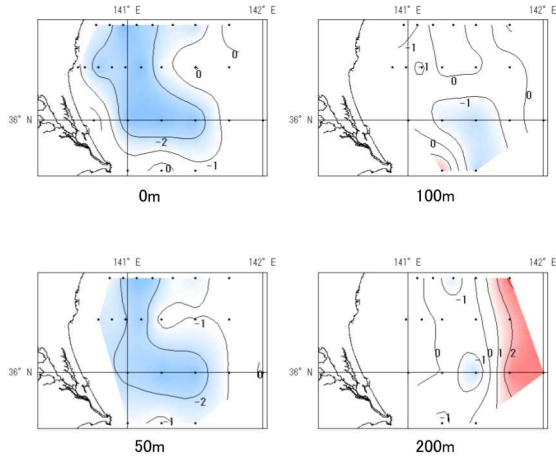
令和6年1月の海洋観測結果(塩分)

観測日 | 1/5~7
調査船 | いばらき丸
※図中の黒点は観測点です。



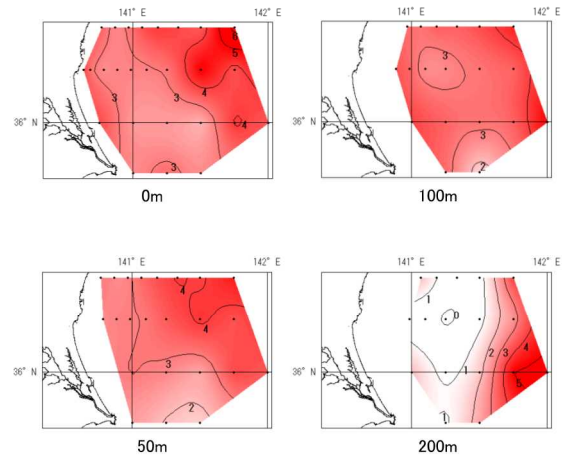
令和6年1月の海洋観測結果(水温前月差)

観測日 | 1/5~7
調査船 | いばらき丸
※図中の黒点は観測点です。



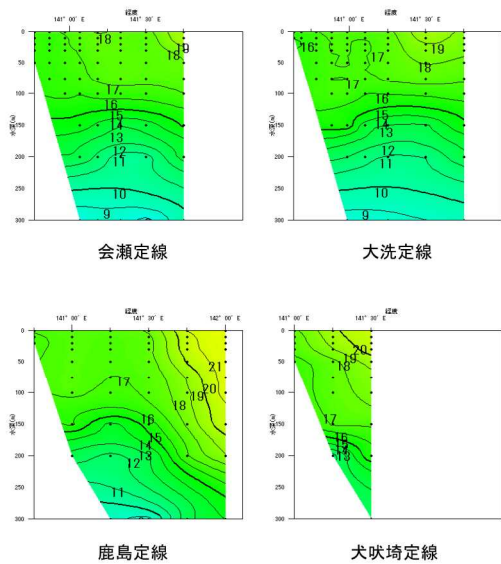
令和6年1月の海洋観測結果(水温平年偏差)

観測日 | 1/5~7
調査船 | いばらき丸
※図中の黒点は観測点です。
※水温平年値は過去30年間(1991年~2020年)の海洋観測データから算出しています。



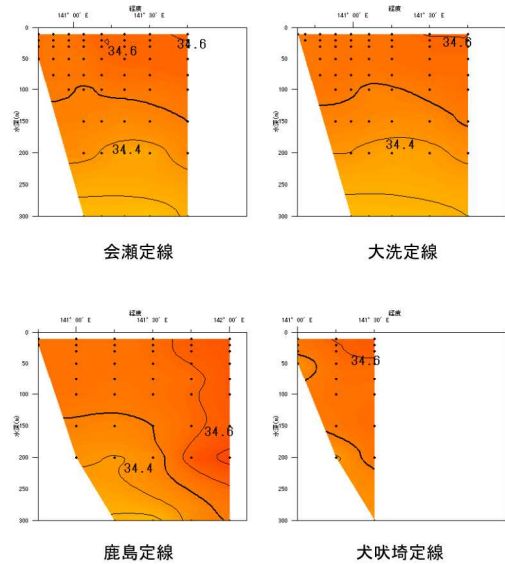
令和6年1月の海洋観測結果(鉛直水温)

観測日 | 1/5~7
調査船 | いばらき丸
※図中の黒点は観測点です。



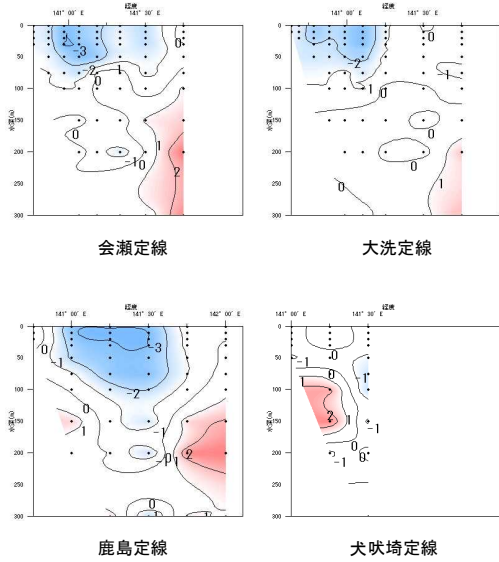
令和6年1月の海洋観測結果(鉛直塩分)

観測日 | 1/5~7
調査船 | いばらき丸
※図中の黒点は観測点です。



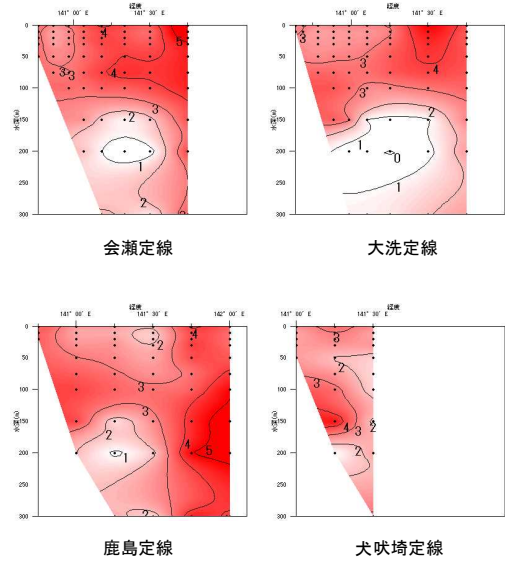
令和6年1月の海洋観測結果(鉛直水温前月差)

観測日 | 1/5~7
調査船 | いばらき丸
※図中の黒点は観測点です。



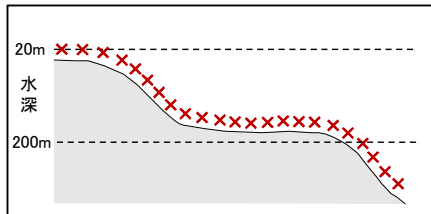
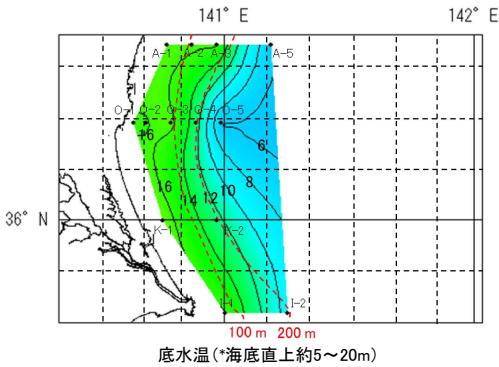
令和6年1月の海洋観測結果(鉛直水温年偏差)

観測日 | 1/5~7
調査船 | いばらき丸
※図中の黒点は観測点です。
※水温年偏差は過去30年間(1991年~2020年)の海洋観測データから算出しています。



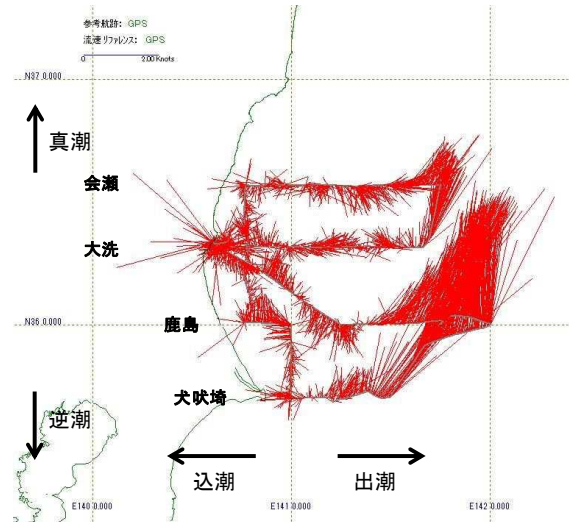
令和6年1月の海洋観測結果(底水温)

観測日 | 1/5~7
調査船 | いばらき丸
※図中の黒点は観測点です。



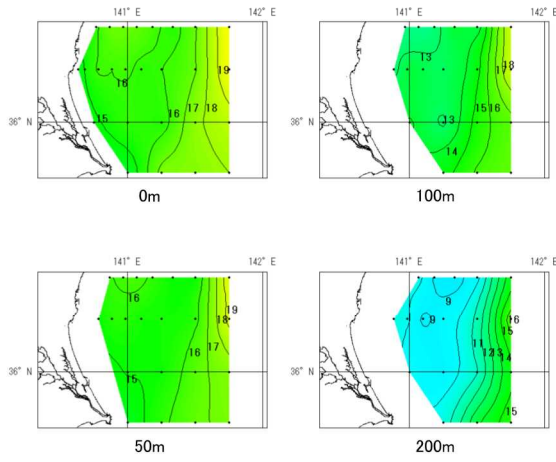
*底水温表示のイメージ図

令和6年1月観測
表層の流向流速



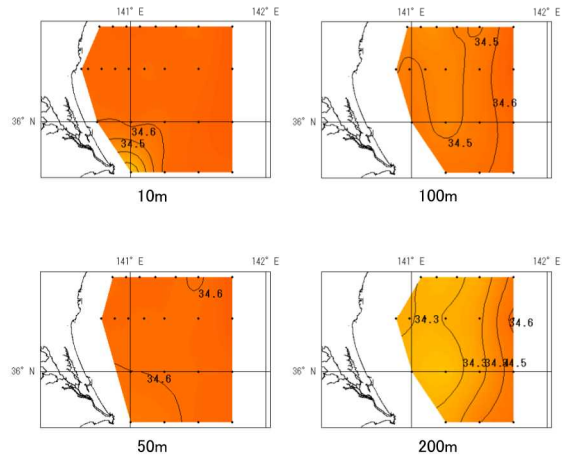
令和6年3月の海洋観測結果(水温)

観測日 | 3/11, 15
調査船 | いばらき丸
※図中の黒点は観測点です。



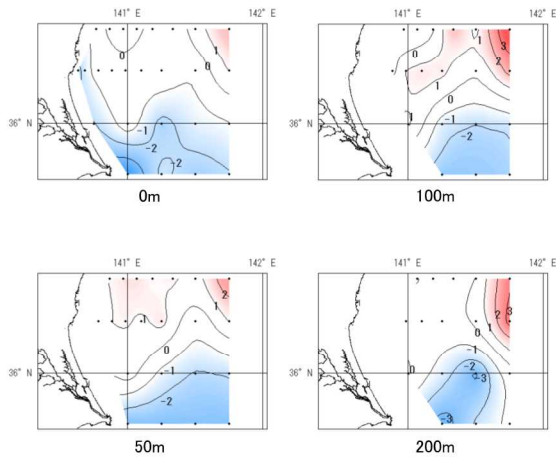
令和6年3月の海洋観測結果(塩分)

観測日 | 3/11, 15
調査船 | いばらき丸
※図中の黒点は観測点です。



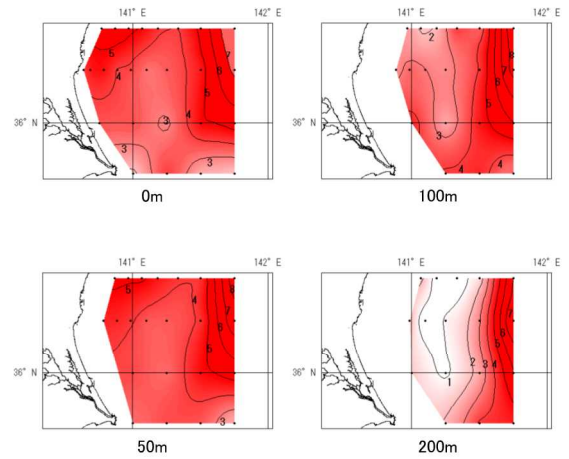
令和6年3月の海洋観測結果(水温前月差)

観測日 | 3/11, 15
調査船 | いばらき丸
※図中の黒点は観測点です。



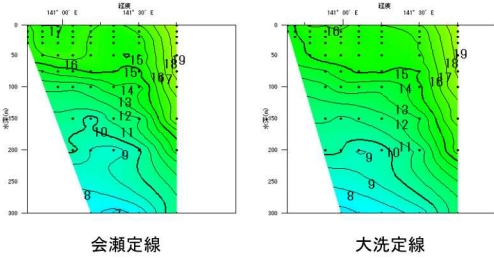
令和6年3月の海洋観測結果(水温平年偏差)

観測日 | 3/11, 15
調査船 | いばらき丸
※図中の黒点は観測点です。
※水温平年値は過去30年間(1991年~2020年)の海洋観測データから算出しています。



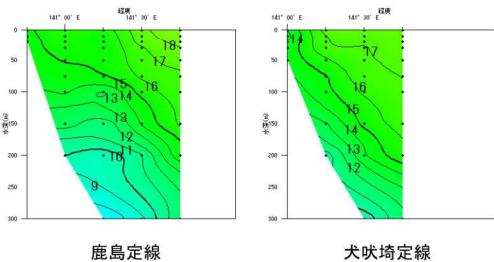
令和6年3月の海洋観測結果(鉛直水温)

観測日 | 3/11、15
調査船 | いばらき丸
※図中の黒点は観測点です。



会瀬定線

大洗定線

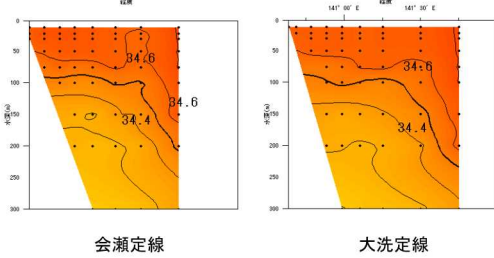


鹿島定線

犬吠埼定線

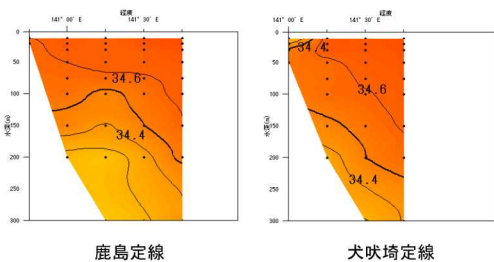
令和6年3月の海洋観測結果(鉛直塩分)

観測日 | 3/11、15
調査船 | いばらき丸
※図中の黒点は観測点です。



会瀬定線

大洗定線

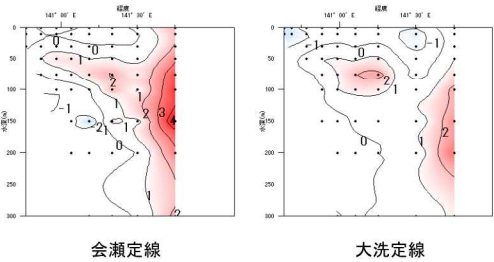


鹿島定線

犬吠埼定線

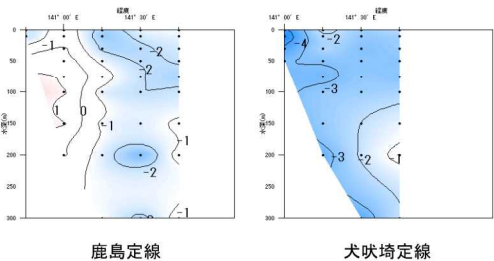
令和6年3月の海洋観測結果(鉛直水温前月差)

観測日 | 3/11、15
調査船 | いばらき丸
※図中の黒点は観測点です。



会瀬定線

大洗定線

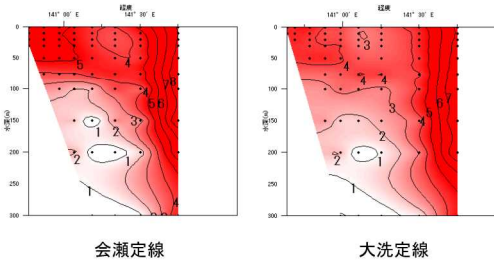


鹿島定線

犬吠埼定線

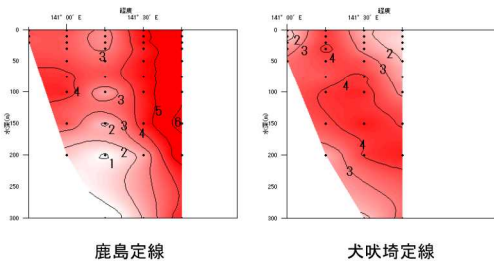
令和6年3月の海洋観測結果(鉛直水温年偏差)

観測日 | 3/11、15
調査船 | いばらき丸
※図中の黒点は観測点です。
※水温年偏差は過去30年間(1991年~2020年)の海洋観測データから算出しています。



会瀬定線

大洗定線

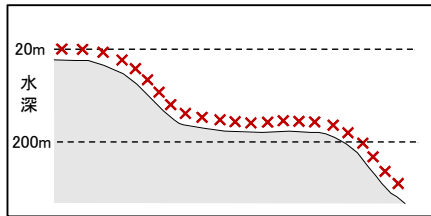
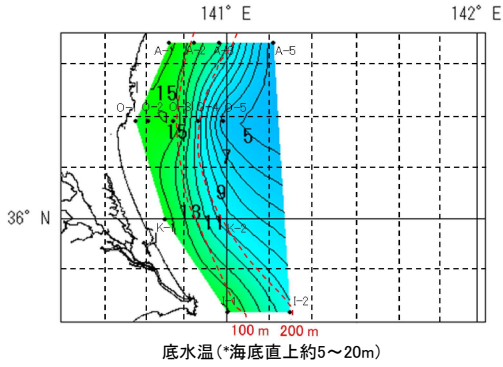


鹿島定線

犬吠埼定線

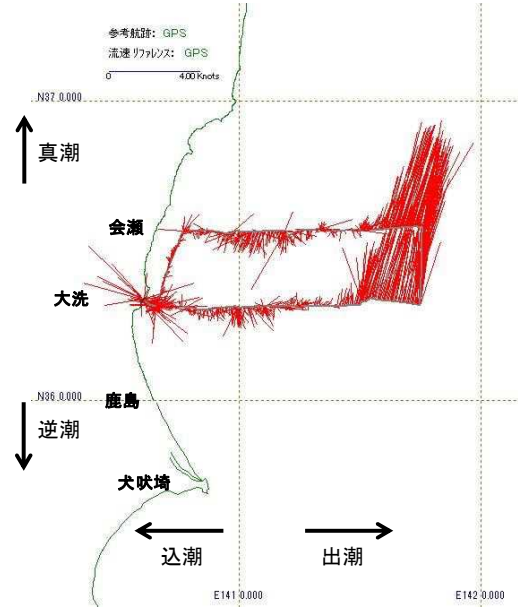
令和6年3月の海洋観測結果(底水温)

観測日 | 3/11, 15
 調査船 | いばらき丸
 ※図中の黒点は観測点です。



*底水温表示のイメージ図

令和6年3月観測
 表層の流向流速(3/11)



令和6年3月観測
 表層の流向流速(3/15)

