

茨城県水産試験場事業報告

令和5年度

令和6年7月

茨城県水産試験場

目次

水産試験場概要	1	3. 沖合遠洋漁場開発費	150
職員名簿	3	4. 省エネ型漁場探索実証事業	151
定着性資源部		5. 沿岸資源来遊動向調査費	
1. 水産資源調査・評価推進委託事業		(1) シラス来遊資源動向調査	156
(1) 資源回復計画対象種の資源動向		(2) 沿岸域カタクチイワシ調査	159
①ヤナギムシガレイ	5	(3) 沿岸来遊魚動向調査	163
②キアンコウ	8	(4) ツノナシオキアミ漁場調査	166
(2) 資源評価対象魚種に関する調査		(5) コウナゴ漁場調査	167
①ヒラメ資源生態調査	10	(6) シラス・マダコ来遊予測	168
②ヒラメ新規加入量調査	12	(7) カツオ来遊動向調査	169
③マダラ等底魚類の漁獲量	14	6. サバ類幼魚の種判別手法開発による初期減耗 過程解明研究事業	173
2. 茨城の底魚類資源調査		7. 漁獲可能量(TAC)管理体制整備事業	176
(1) 底魚資源調査(いばらき丸トロール調査)	16	8. 水産物安全確認モニタリング調査	177
(2) 県内版資源評価書の作成	27	9. 広域漁場整備事業	
3. ヒラメ資源増大パイロット事業業	28	(1) 造成魚礁刺網調査	181
4. 資源管理型漁業推進対策事業		水産物利用加工部	
(1) シライトマキバイ資源生態調査	29	1. 県産シラス競争力強化対策事業	
5. 二枚貝資源加入動向調査		(1) 漁獲段階から鮮度管理技術開発に関する 研究－漁業調査指導船「せんかい」での 試験－	184
(1) 鹿島灘における二枚貝類の資源生態研究	31	(2) シラス水揚物の鮮度実態調査	188
6. 栽培漁業事業		(3) シラス漁船の水揚物鮮度管理法調査	191
(1) 栽培漁業対象魚種放流効果調査	40	2. 加工技術開発試験費	
7. 磯根資源有効利用促進調査事業		(1) メヒカリ凍結品開発	194
(1) 磯根資源有効利用促進調査事業	45	(2) 干物の消費期限延長に係る試験	199
(2) 造成藻場モニタリング調査	51	(3) 産地市場の衛生管理について	201
8. 「いばらきの養殖産業」創出事業	53	(4) 加工技術指導	202
9. 養殖産業創出に係る深海性エビ類の食性解明 研究事業	54	増養殖部	
回遊性資源部		1. 国補魚病指導総合センター費	203
1. 水産資源調査・評価推進委託事業費	60	2. 県単魚病指導総合センター費	204
2. 漁海況情報の提供事業	83		

3. 増養殖魚種調査検討費		4. 霞ヶ浦北浦主要水産物の生態に及ぼす影響 解明研究事業費	283
(1) アユ等魚類に対する産卵場造成技術の 開発及び普及について	205		
(2) ヤマトシジミ種苗生産指導	206		
(3) ワカサギ人工採卵技術指導	208		
(4) 他機関との共同研究について	209		
4. チョウザメ養殖等内水面水産試験研究推進事業			
(1) チョウザメ類における高成長飼育の試み等	210		
5. 栽培漁業事業費			
(1) 県産アユ種苗生産に至る親魚養成及び 採卵事業	211		
内水面資源部			
1. 内水面資源動態研究費			
(1) 霞ヶ浦チャネルキャットフィッシュ新規 加入量調査	212		
(2) ハクレン調査	214		
(3) 霞ヶ浦北浦の漁場環境調査 ①網生け簀モニタリング調査	216		
(4) ヤマトシジミ資源動態研究 ①溜沼ヤマトシジミ調査	220		
(4) 天然アユ資源動態研究 ①アユ遡上調査	222		
②アユ流下仔魚調査	240		
(5) テナガエビ資源動態研究 ①テナガエビ資源動態調査	242		
②栈橋エビ巣トラップ調査	244		
(6) 水生植物帯における魚類・甲殻類の 生息状況	246		
(7) 霞ヶ浦ワカサギ・シラウオ産卵場調査 1	249		
(8) 霞ヶ浦ワカサギ・シラウオ産卵場調査 2	251		
(9) 霞ヶ浦流入河川の桜川におけるワカサギ 産卵場調査	253		
(10) 常陸利根川通し回遊魚遡上拡大試験	256		
2. 漁場環境保全創造事業費			
(1) エビ礁蛸集効果調査	268		
(2) 水生植物帯造成効果調査	271		
3. ワカサギ資源変動モデル検証・運用事業費			
(1) 湖沼観測調査	274		
(2) ワカサギ資源変動モデル検証・運用事業	281		
		管理普及部（経営普及室含む）	
		1. 放射線監視費	
		(1) 海洋環境試料採取	286
		2. 試験研究評価事業	288
		3. 漁業後継者対策事業	
		(1) 漁業・水産業の担い手確保育成対策 について	290
		4. 調査船運航実績	
		(1) いばらき丸	293
		(2) せんかい	294
		漁業無線局	
		1. 無線局業務	295
		活動実績	
		(1) 研究報告等掲載の刊行物	296
		(2) 全国研究発表大会等での発表実績	297
		(3) 当场主催の講演・講習会など	298
		(4) 場内セミナー	299
		(5) 水産の窓	301
		(6) 会議	303
		(7) 技術研修会	313
		(8) その他	314

水産試験場概要（令和5年〔2023年〕4月1日現在）

1. 所在地 ◎本 場

〒311-1203 茨城県ひたちなか市平磯町三ツ塚 3551-8

電 話 029 (262) 4158(代)

ファックス 029 (263) 0414

メールアドレス suishi@pref.ibaraki.lg.jp

HPアドレス <https://www.pref.ibaraki.jp/nourinsuisan/suishi/>

◎内水面支場

〒311-1202 茨城県行方市玉造甲 1560

電 話 0299 (55) 0324

ファックス 0299 (55) 1787

メールアドレス suishiken2@pref.ibaraki.lg.jp

◎漁業無線局

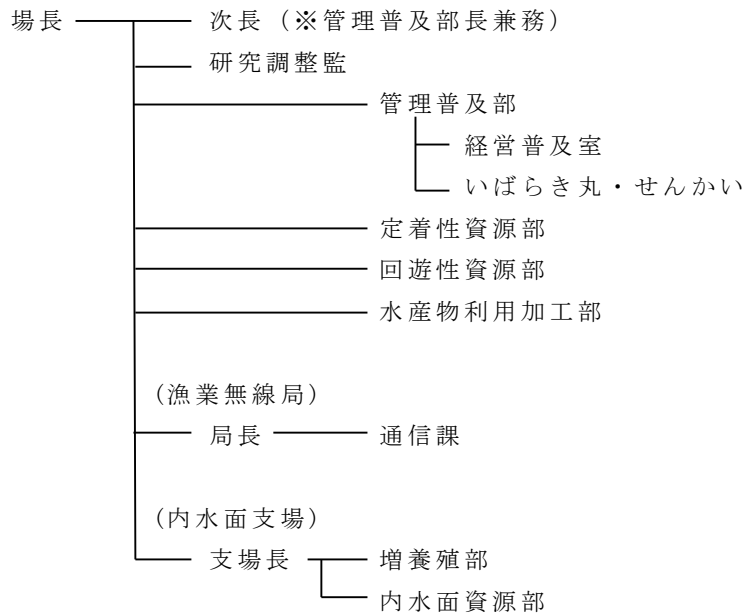
〒312-0005 茨城県ひたちなか市新光町 51

電 話 029 (273) 7911

ファックス 029 (270) 1480

メールアドレス jha@giga.ocn.ne.jp

2. 組織機構



3. 職員配置

区分	研究	事務	普及	技術	技能 労務	会計年度 任用職員	計
場長	1	—	—	—	—	—	1
研究調整監	1	—	—	—	—	—	1
管理普及部	1	3	—	—	—	3	7
経営普及室	—	—	3	—	—	—	3
いばらき丸	—	—	—	10	6	—	16
定着性資源部	6	—	—	—	—	3	9
回遊性資源部	4	—	—	—	—	2	6
水産物利用加工部	4	—	—	—	—	—	4

(漁業無線局)

局長事務取扱(場長兼務)	—	—	—	—	—	—	—
通信課	—	—	—	5	—	1	6

(内水面支場)

支場長(行政職)	1	—	—	—	—	—	1
増養殖部	3	—	—	—	—	3	6
内水面資源部	4	—	—	—	—	1	5

合計	25	3	3	15	6	13	65
----	----	---	---	----	---	----	----

4. 調査指導船

船名	総トン数(トン)	馬力数(ps)	船質	建造年月日
いばらき丸	179	1,800	鋼	平成15年3月31日
せんかい	4.9	580	F.R.P	平成31年3月20日
かもめ	0.8	船外機 40	F.R.P	平成3年9月27日
おおとり	2.6	273	F.R.P	令和2年3月26日

職員名簿 (令和5年 [2023年] 4月1日現在)

場長		海老沢 良忠
次長兼管理普及部長		成井 昭夫
研究調整監		久保田 次郎
管理普及部	管理普及部長 (兼) 主査 係長 技師 会計年度任用職員 会計年度任用職員 会計年度任用職員	成井 昭夫 藻垣 功夫 関 和子 工藤 怜子 森本 真理子 軍司 美希 古谷 眞
経営普及室	主査 係長 技師	杉浦 仁治 及川 貴明 西丸 裕敏
いばらき丸	いばらき丸船長 いばらき丸機関長 専門員 技師 技師 技師 技師 技師 技師 技師 技師 技師 技師 技師 技師 技師 技術員 技術員	大内 政幸 古俣 英和 川村 重信 川上 芳則 清水 信幸 田中 将之 木山 慎吾 小瀧 寿義 青木 康透 西念 徹 鬼沢 達也 榎戸 司 鈴木 一也 大内 康之 矢野 陸斗 草野 杏芙李
定着性資源部	定着性資源部長 主任研究員 主任 技師 技師 技師 会計年度任用職員 会計年度任用職員 会計年度任用職員	黒山 忠明 津崎 龍雄 多賀 眞 関根 和輝 水谷 宏太 浦本 高志 川前 孝二 二川 祐子 漆間 しのぶ
回遊性資源部	首席研究員 兼回遊性資源部長 首席研究員 主任研究員 技師 会計年度任用職員 会計年度任用職員	須能 紀之 茅根 正洋 荒井 将人 小熊 進之介 市毛 清記 照沼 亘

水産物利用加工部	首席研究員 兼水産物利用加工部長 主任研究員 主任研究員 主任	綿引 悟 小松 健一 渡邊 直樹 鈴木 美紀
漁業無線局	水産試験場長 (局長事務取扱) 通信課長 副主査 係長 係長 主任 会計年度任用職員	海老沢 良忠 黒沢 紀弘 高堀 昌之 清水 秀彦 有ノ木 哲也 水野 祐二 渡邊 正博
内水面支場	技佐兼支場長	根本 孝
増養殖部	増養殖部長 技師 技師 会計年度任用職員 会計年度任用職員 会計年度任用職員	丹羽 晋太郎 山崎 和哉 高野 萌慧 根田 静 大塚 久美子 高野 幸枝
内水面資源部	内水面資源部長 首席研究員 主任研究員 技師 会計年度任用職員	小日向 寿夫 山崎 幸夫 佐野 仁 高濱 優太 薮 伸一