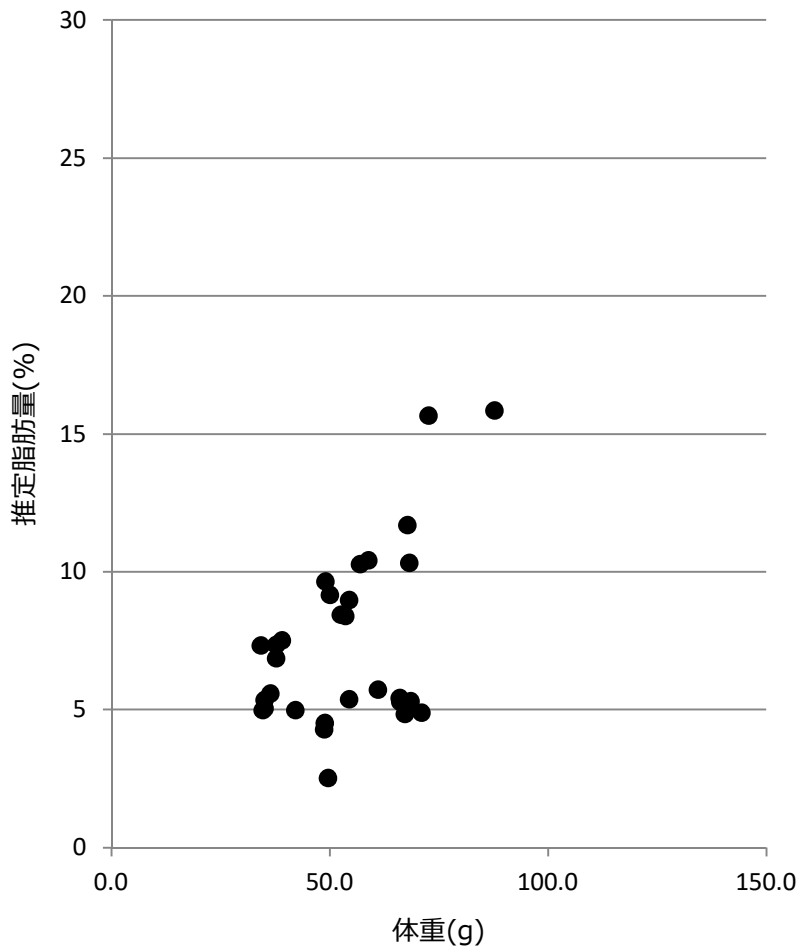


マイワシ粗脂肪測定結果

水揚日	: 2024年2月14日
水揚港	: 銚子
漁場	: N 35°56'
	: E 140°59'



No.	体長 (cm)	体重 (g)	推定脂肪量 (%)
1	19.2	87.9	16
2	18.7	66.3	5
3	18.8	72.8	16
4	19.6	71.2	5
5	18.9	67.4	5
6	18.6	68.7	5
7	18.6	68.4	10
8	18.5	68.0	12
9	17.3	54.6	5
10	16.6	54.6	9
11	17.3	53.7	8
12	18.1	61.2	6
13	16.9	57.1	10
14	18.6	66.2	5
15	16.9	49.1	5
16	17.3	59.0	10
17	16.4	50.2	9
18	16.7	49.8	3
19	17.1	52.6	8
20	16.5	49.1	10
21	16.2	42.3	5
22	16.8	48.9	4
23	15.1	35.3	5
24	15.4	39.1	8
25	15.6	37.8	7
26	15.5	34.9	5
27	15.2	36.5	6
28	14.8	34.4	7
29	15.0	37.8	7
30	14.8	35.2	5

測定機器：近赤外分光器 (FQA-NIRGUN) 静岡シブヤ精機(株)製

※簡易測定法のため、実際の数値と±2%程度の誤差があります。

※体重60gより小さいサイズは、誤差が大きいため参考値です。

