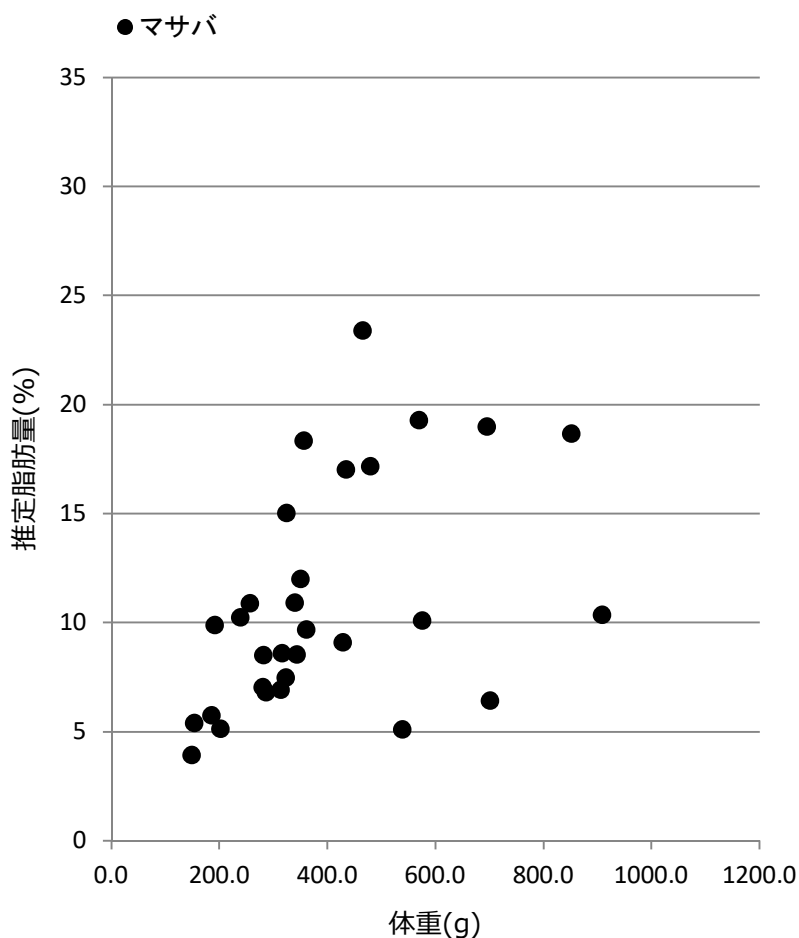


# サバ類粗脂肪測定結果

水揚日 : 2021年12月7日  
 水揚港 : 銚子  
 漁場 : N 35°51'  
 E 141°04'

m マサバ  
 g ゴマサバ



No.	m/g	尾叉長 (cm)	体重 (g)	推定脂肪量 (%)
1	m	44.0	909.1	10
2	m	40.2	702.2	6
3	m	37.8	576.8	10
4	m	35.8	480.3	17
5	m	37.1	539.3	5
6	m	34.8	696.0	19
7	m	40.2	852.7	19
8	m	35.4	570.2	19
9	m	33.5	435.4	17
10	m	32.0	356.6	18
11	m	31.8	362.2	10
12	m	33.9	429.1	9
13	m	31.2	325.6	15
14	m	31.3	323.8	7
15	m	28.7	257.9	11
16	m	31.0	314.1	7
17	m	30.4	316.5	9
18	m	32.5	340.3	11
19	m	31.9	351.4	12
20	m	31.6	343.8	9
21	m	29.5	282.1	8
22	m	30.6	287.1	7
23	m	27.1	202.9	5
24	m	34.0	466.2	23
25	m	28.9	239.3	10
26	m	26.5	186.8	6
27	m	30.0	281.8	7
28	m	26.5	192.9	10
29	m	25.1	149.6	4
30	m	25.4	154.1	5

測定機器 : 近赤外分光器 (FQA-NIRGUN) 静岡シブヤ精機(株)製  
 ※簡易測定法のため、実際の数値と±2%程度の誤差があります。

