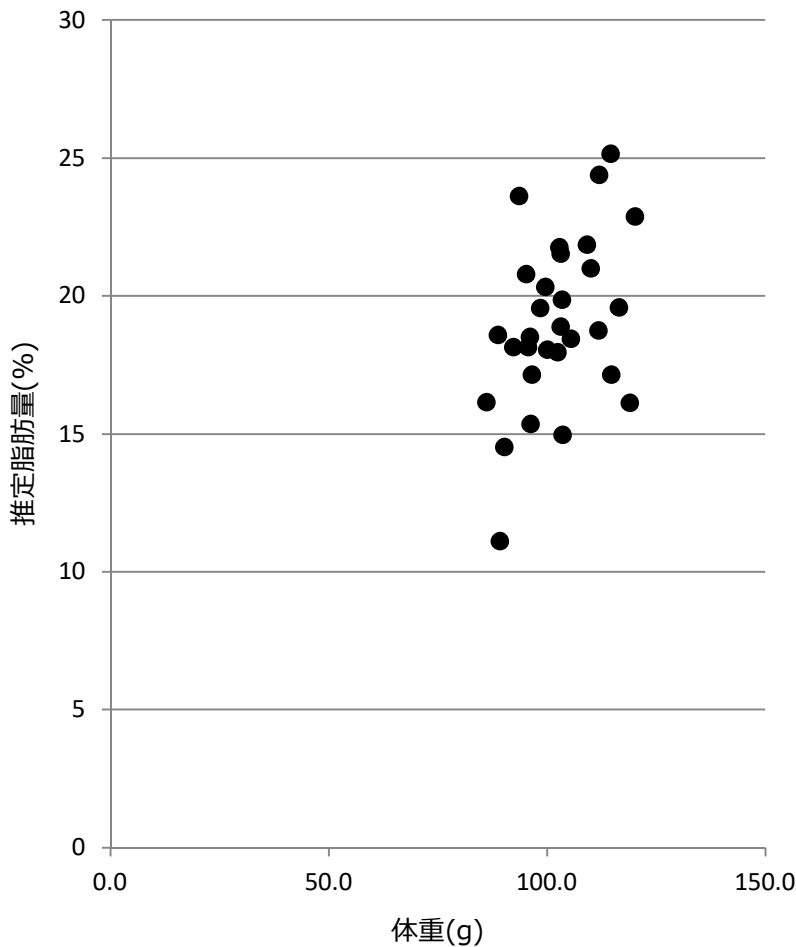


マイワシ粗脂肪測定結果

水揚日 : 2021年7月6日
 水揚港 : 銚子
 漁場 : N 35°36'
 E 141°03'



No.	体長 (cm)	体重 (g)	推定脂肪量 (%)
1	20.4	119.1	16
2	20.4	114.7	25
3	19.0	89.0	19
4	19.6	111.9	19
5	19.5	96.7	17
6	20.4	120.3	23
7	19.8	89.4	11
8	19.7	102.6	18
9	19.4	103.7	15
10	19.3	103.5	20
11	19.2	96.2	19
12	19.7	112.0	24
13	19.6	110.2	21
14	19.7	103.0	22
15	19.6	103.3	19
16	18.6	93.8	24
17	19.2	95.8	18
18	19.5	96.4	15
19	20.6	116.6	20
20	20.1	109.3	22
21	21.0	114.9	17
22	19.4	100.2	18
23	19.4	103.3	22
24	19.4	105.6	18
25	19.4	99.7	20
26	19.4	92.4	18
27	18.9	95.4	21
28	18.6	86.3	16
29	19.4	98.6	20
30	18.7	90.4	15

測定機器 : 近赤外分光器 (FQA-NIRGUN) 静岡シブヤ精機(株)製

※簡易測定法のため、実際の数値と±2%程度の誤差があります。

※体重60gより小さいサイズは、誤差が大きいため参考値です。



茨城県水産試験場回遊性資源部

TEL: 029-262-4172