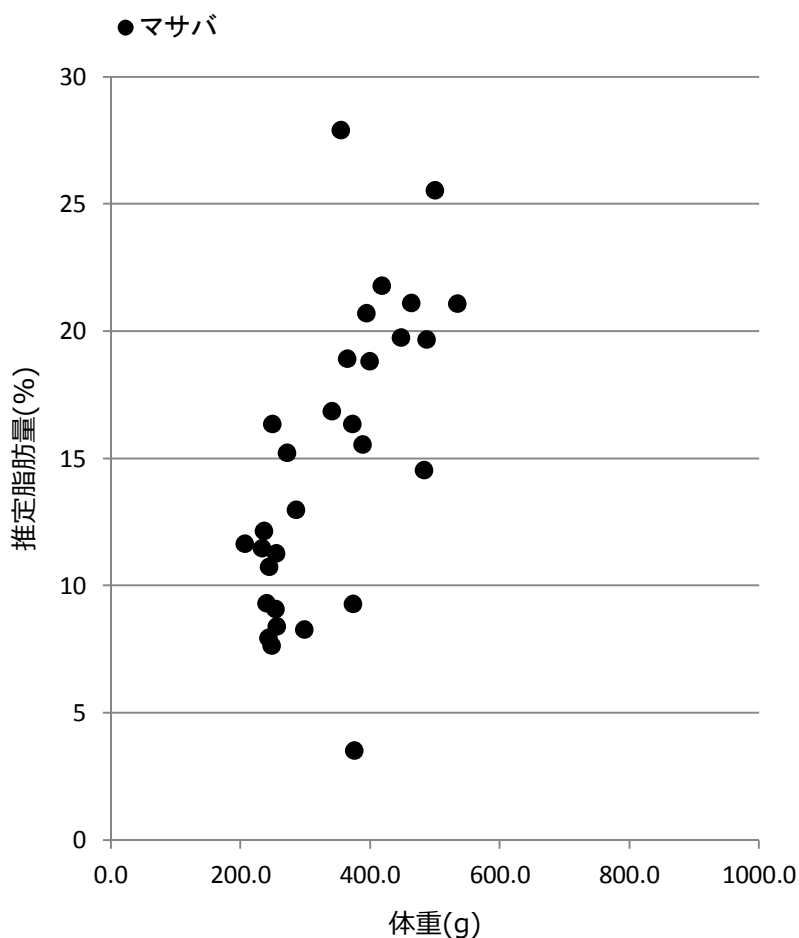


サバ類粗脂肪測定結果

水揚日 : 2021年2月1日
 水揚港 : 波崎
 漁場 : N 35°33'
 E 141°07'

m マサバ
 g ゴマサバ



No.	m/g	尾叉長 (cm)	体重 (g)	推定脂肪量 (%)
1	m	33.0	418.6	22
2	m	34.8	535.6	21
3	m	33.8	464.4	21
4	m	32.6	388.8	16
5	m	35.0	487.8	20
6	m	31.6	298.8	8
7	m	33.0	376.4	4
8	m	28.6	255.7	11
9	m	29.0	257.0	8
10	m	33.2	500.7	26
11	m	32.6	373.4	16
12	m	31.8	399.6	19
13	m	29.4	255.0	9
14	m	30.4	355.2	28
15	m	27.7	249.6	16
16	m	35.3	484.1	15
17	m	29.6	286.7	13
18	m	34.4	447.8	20
19	m	33.0	394.8	21
20	m	27.8	233.5	11
21	m	32.0	373.9	9
22	m	28.4	237.2	12
23	m	27.6	244.1	8
24	m	30.4	365.5	19
25	m	30.8	341.8	17
26	m	28.6	248.3	8
27	m	28.8	272.8	15
28	m	28.8	241.1	9
29	m	28.4	245.2	11
30	m	27.0	206.8	12

測定機器 : 近赤外分光器 (FQA-NIRGUN) 静岡シブヤ精機(株)製
 ※簡易測定法のため、実際の数値と±2%程度の誤差があります。

