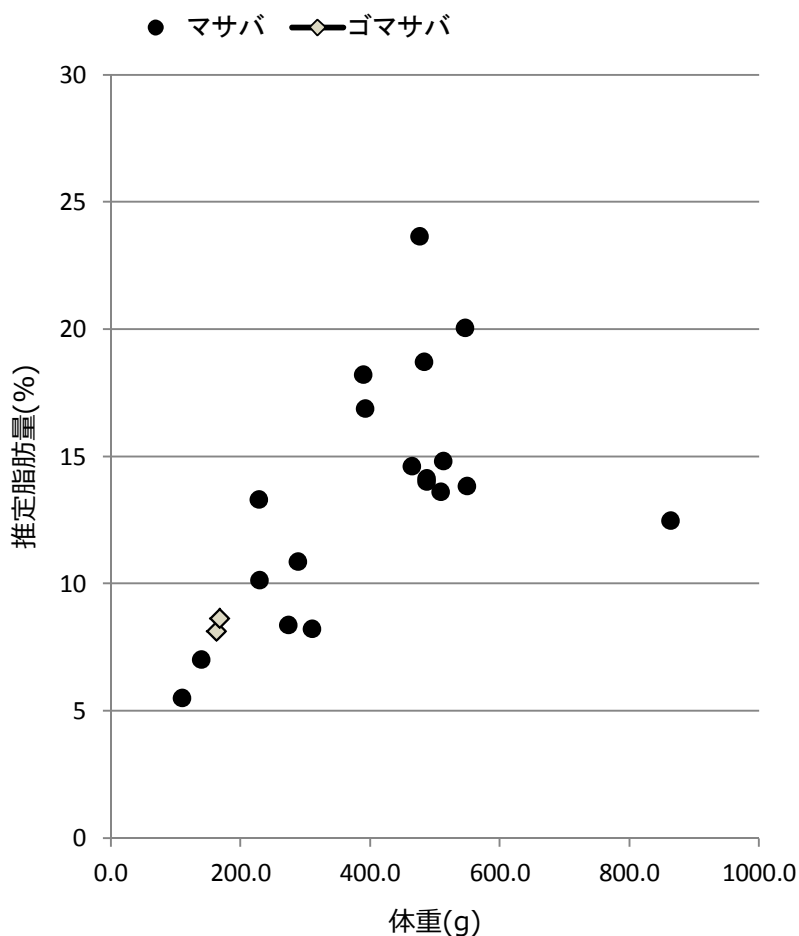


サバ類粗脂肪測定結果

水揚日 : 2020年12月22日
 水揚港 : 銚子
 漁場 : N 35°46'
 E 141°9'

m マサバ
 g ゴマサバ



No.	m/g	尾叉長 (cm)	体重 (g)	推定脂肪量 (%)
1	m	34.7	487.5	14
2	m	35.1	549.6	14
3	m	29.3	274.2	8
4	g	24.6	162.8	8
5	m	33.3	477.3	24
6	m	29.6	289.2	11
7	g	24.7	167.4	9
8	m	36.1	513.7	15
9	m	34.4	547.2	20
10	m	31.9	390.0	18
11	m	27.5	229.1	13
12	m	27.6	230.4	10
13	m	41.8	1001.0	26
14	m	34.0	483.8	19
15	m	24.2	140.3	7
16	m	34.7	509.0	14
17	m	39.7	864.5	12
18	m	32.8	465.4	15
19	m	31.0	311.0	8
20	m	31.5	393.2	17
21	m	34.4	487.8	14
22	m	22.3	110.8	6
23				
24				
25				
26				
27				
28				
29				
30				

測定機器 : 近赤外分光器 (FQA-NIRGUN) 静岡シブヤ精機(株)製
 ※簡易測定法のため、実際の数値と±2%程度の誤差があります。

