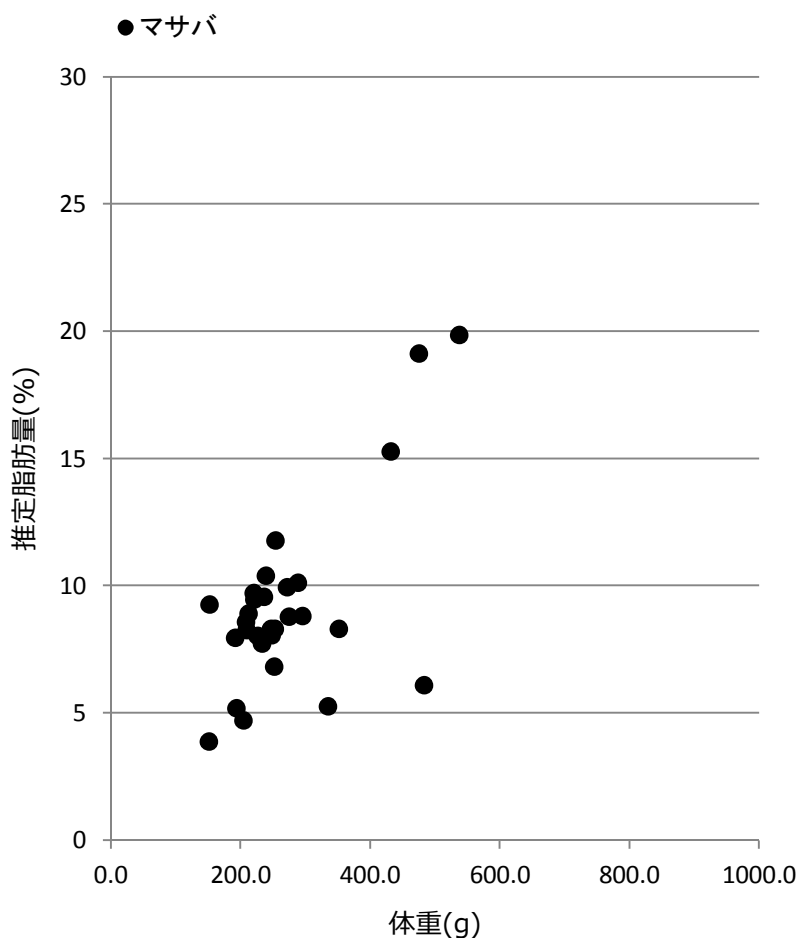


サバ類粗脂肪測定結果

水揚日 : 2020年12月2日
 水揚港 : 銚子
 漁場 : N 37°08'
 E 141°15'

m マサバ
 g ゴマサバ



No.	m/g	尾叉長 (cm)	体重 (g)	推定脂肪量 (%)
1	m	34.4	538.3	20
2	m	33.5	476.0	19
3	m	33.1	432.3	15
4	m	34.7	483.4	6
5	m	26.5	212.9	9
6	m	27.1	210.4	8
7	m	30.4	296.4	9
8	m	28.6	246.6	8
9	m	31.8	335.6	5
10	m	28.4	255.1	12
11	m	27.2	205.0	5
12	m	28.9	272.7	10
13	m	28.9	289.4	10
14	m	26.6	192.6	8
15	m	27.7	221.7	9
16	m	28.4	275.5	9
17	m	29.2	253.1	7
18	m	27.6	237.1	10
19	m	28.1	248.5	8
20	m	31.7	352.1	8
21	m	27.6	239.9	10
22	m	28.3	253.7	8
23	m	27.4	221.2	10
24	m	26.7	209.3	9
25	m	28.4	247.5	8
26	m	25.0	152.2	4
27	m	27.8	233.7	8
28	m	24.5	152.7	9
29	m	27.6	226.5	8
30	m	26.7	194.7	5

測定機器 : 近赤外分光器 (FQA-NIRGUN) 静岡シブヤ精機(株)製
 ※簡易測定法のため、実際の数値と±2%程度の誤差があります。

