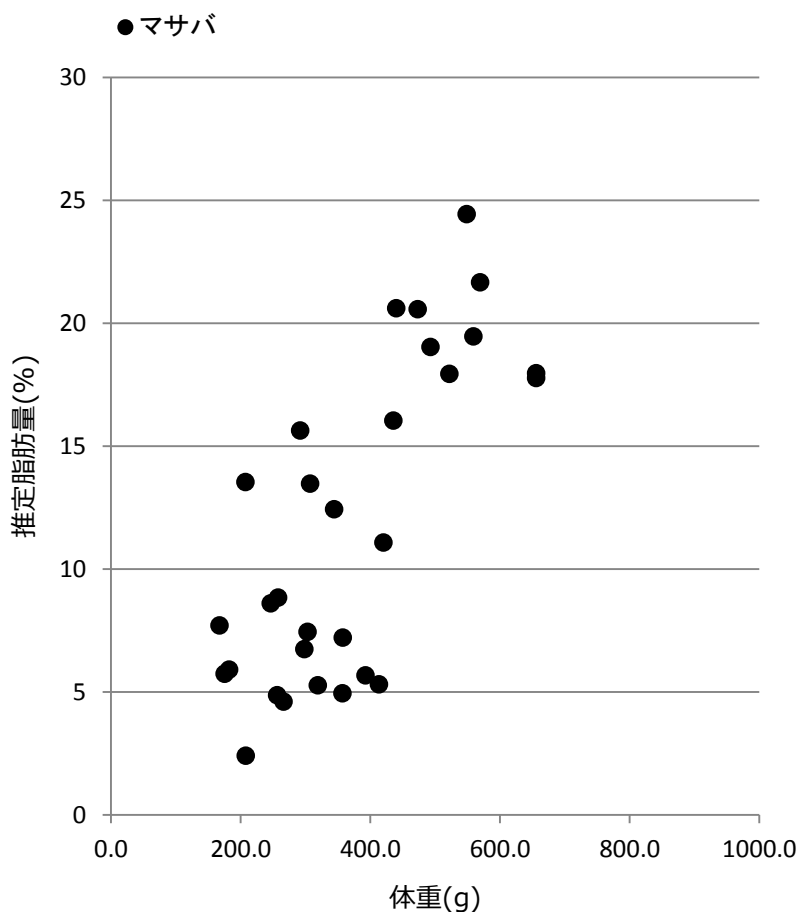


サバ類粗脂肪測定結果

水揚日 : 2020年2月20日
 水揚港 : 銚子
 漁場 : N 36°37'
 E 141°03'

m マサバ
 g ゴマサバ



No.	m/g	尾叉長 (cm)	体重 (g)	推定脂肪量 (%)
1	m	36.4	655.8	18
2	m	35.5	569.6	22
3	m	36.8	655.8	18
4	m	34.3	548.9	24
5	m	34.0	435.7	16
6	m	28.6	246.5	9
7	m	29.9	256.2	5
8	m	33.0	420.4	11
9	m	33.9	559.3	19
10	m	33.6	413.6	5
11	m	33.2	473.3	21
12	m	32.1	440.2	21
13	m	33.9	522.0	18
14	m	34.0	392.6	6
15	m	34.5	492.8	19
16	m	33.0	357.3	5
17	m	28.8	257.6	9
18	m	29.8	291.7	16
19	m	31.2	307.3	13
20	m	30.9	298.3	7
21	m	29.4	266.0	5
22	m	30.9	303.4	7
23	m	31.2	319.2	5
24	m	31.4	344.5	12
25	m	25.8	167.4	8
26	m	26.2	182.1	6
27	m	25.7	175.2	6
28	m	26.6	207.5	14
29	m	32.0	357.6	7
30	m	28.1	208.1	2

測定機器 : 近赤外分光器 (FQA-NIRGUN) 静岡シブヤ精機(株)製
 ※簡易測定法のため、実際の数値と±2%程度の誤差があります。

