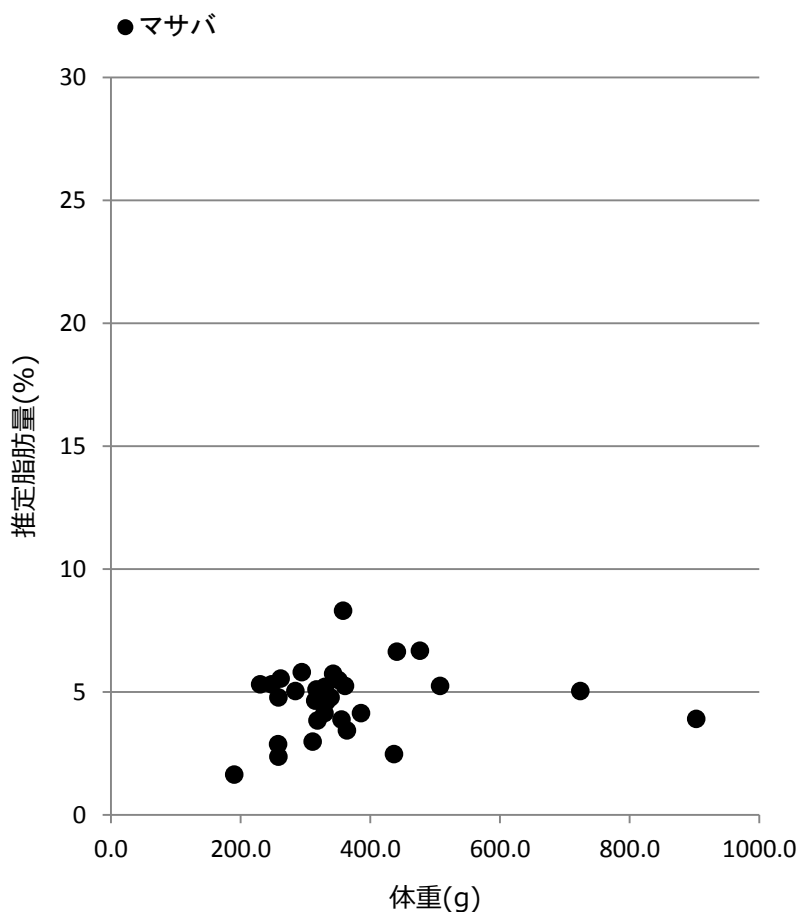


# サバ類粗脂肪測定結果

水揚日 : 2019年5月8日  
 水揚港 : 銚子  
 漁場 : N 36°35'  
 E 141°08'

m マサバ  
 g ゴマサバ



No.	m/g	尾叉長 (cm)	体重 (g)	推定脂肪量 (%)
1	m	42.2	903.1	4
2	m	38.5	724.2	5
3	m	35.1	436.7	2
4	m	33.5	355.6	4
5	m	31.9	342.9	6
6	m	31.9	329.8	5
7	m	31.9	361.3	5
8	m	30.2	314.9	5
9	m	29.9	258.4	2
10	m	30.6	284.4	5
11	m	30.2	318.7	4
12	m	33.4	385.6	4
13	m	35.8	441.1	7
14	m	28.1	248.0	5
15	m	31.6	351.2	5
16	m	32.4	364.0	3
17	m	31.2	332.4	5
18	m	29.8	258.4	5
19	m	31.8	316.9	5
20	m	30.0	294.4	6
21	m	31.4	358.1	8
22	m	35.6	507.5	5
23	m	28.6	230.0	5
24	m	31.2	329.5	4
25	m	35.1	476.4	7
26	m	31.5	311.0	3
27	m	30.9	257.7	3
28	m	31.6	338.7	5
29	m	29.6	261.8	6
30	m	28.6	190.1	2

測定機器：近赤外分光器（FQA-NIRGUN） 静岡シブヤ精機(株)製  
 ※簡易測定法のため、実際の数値と±2%程度の誤差があります。

