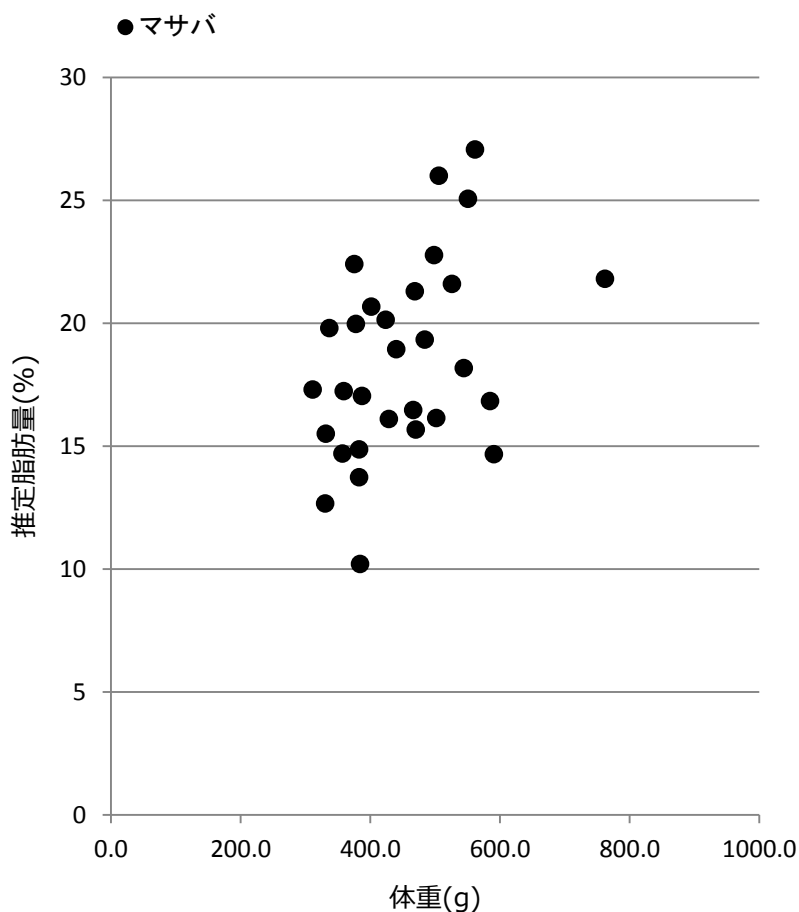


サバ類粗脂肪測定結果

水揚日 : 2019年1月23日
 水揚港 : 銚子
 漁場 : N 36°09'
 E 140°51'

m マサバ
 g ゴマサバ



No.	m/g	尾叉長 (cm)	体重 (g)	推定脂肪量 (%)
1	m	36.2	590.5	15
2	m	32.9	384.4	10
3	m	33.4	428.7	16
4	m	34.9	470.3	16
5	m	31.6	382.8	14
6	m	30.3	336.9	20
7	m	31.1	331.2	16
8	m	38.8	762.0	22
9	m	36.3	584.9	17
10	m	34.6	526.1	22
11	m	35.0	544.1	18
12	m	35.1	561.6	27
13	m	34.0	498.6	23
14	m	31.5	377.7	20
15	m	35.9	501.6	16
16	m	32.8	484.1	19
17	m	30.8	375.6	22
18	m	33.6	466.3	16
19	m	31.2	359.2	17
20	m	29.5	311.3	17
21	m	31.9	387.0	17
22	m	30.7	330.4	13
23	m	31.6	382.7	15
24	m	32.7	401.7	21
25	m	32.6	423.7	20
26	m	33.8	468.8	21
27	m	33.8	505.7	26
28	m	31.3	357.3	15
29	m	34.8	550.5	25
30	m	32.9	440.1	19

測定機器 : 近赤外分光器 (FQA-NIRGUN) 静岡シブヤ精機(株)製
 ※簡易測定法のため、実際の数値と±2%程度の誤差があります。

