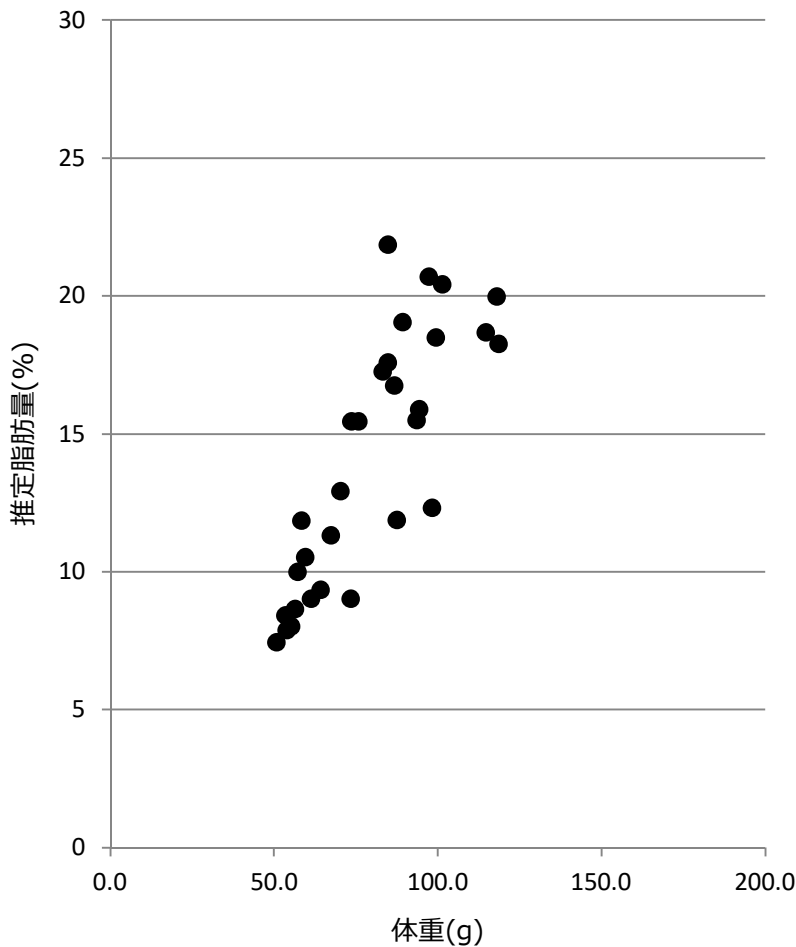


マイワシ粗脂肪測定結果

水揚日 : 2017年11月28日
 水揚港 : 銚子
 漁場 : N 38°23'
 E 141°41'



No.	体長 (cm)	体重 (g)	推定脂肪量 (%)
1	19.8	94.5	16
2	18.9	85.0	18
3	17.5	59.7	11
4	21.0	118.7	18
5	17.7	56.6	9
6	17.7	64.4	9
7	19.7	99.6	18
8	17.0	50.9	7
9	17.7	61.5	9
10	19.1	83.3	17
11	17.1	58.5	12
12	19.3	89.4	19
13	19.8	98.5	12
14	18.3	73.8	15
15	18.1	67.5	11
16	19.1	87.6	12
17	18.1	75.9	15
18	19.3	97.3	21
19	17.9	70.4	13
20	19.6	101.5	20
21	20.8	114.8	19
22	17.4	53.9	8
23	17.1	57.3	10
24	16.9	53.6	8
25	19.0	73.5	9
26	18.8	84.8	22
27	19.2	86.8	17
28	17.2	55.3	8
29	19.7	93.8	15
30	20.9	118.2	20

測定機器 : 近赤外分光器 (FQA-NIRGUN) 静岡シブヤ精機(株)製

※簡易測定法のため、実際の数値と±2%程度の誤差があります。

※体重60gより小さいサイズは、誤差が大きいため参考値です。



茨城県水産試験場回遊性資源部

TEL: 029-262-4172