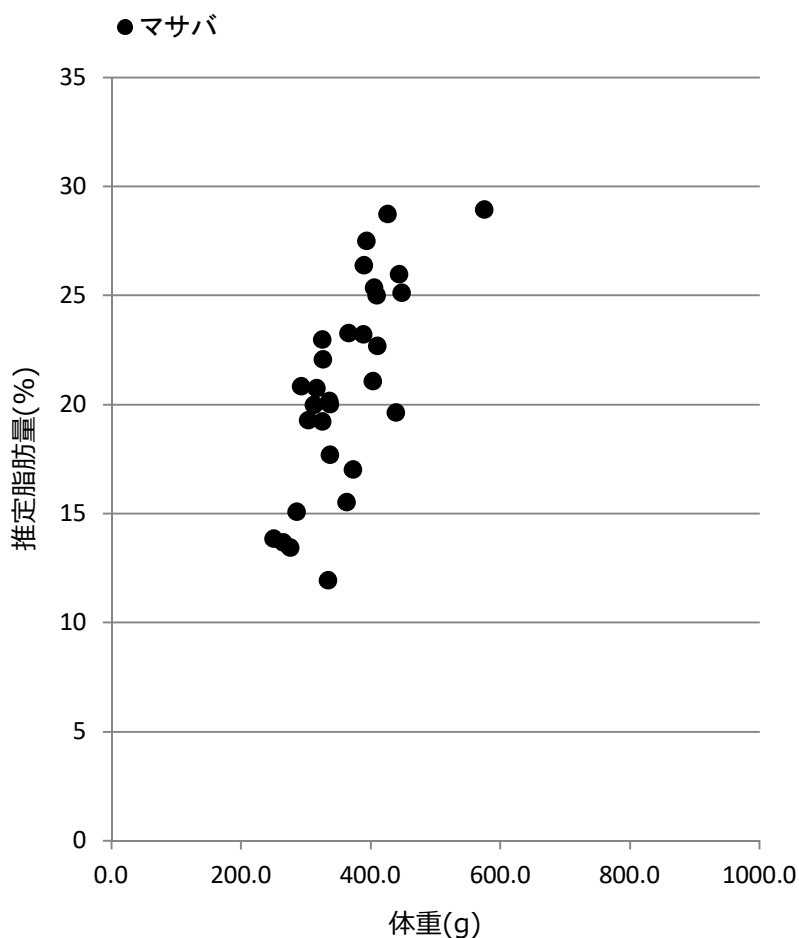


# サバ類粗脂肪測定結果

水揚日 : 2017年11月28日  
 水揚港 : 波崎  
 漁場 : N 37°14'  
 E 141°35'

m マサバ  
 g ゴマサバ



No.	m/g	尾叉長 (cm)	体重 (g)	推定脂肪量 (%)
1	m	35.2	576.4	29
2	m	32.0	427.0	29
3	m	30.3	338.4	20
4	m	32.2	404.2	21
5	m	29.0	265.7	14
6	m	32.2	448.7	25
7	m	29.6	293.7	21
8	m	30.2	338.5	18
9	m	30.6	394.1	27
10	m	30.7	336.6	20
11	m	29.9	304.1	19
12	m	31.7	444.4	26
13	m	31.2	335.6	12
14	m	33.4	440.1	20
15	m	30.2	326.4	19
16	m	29.5	313.0	20
17	m	31.2	374.0	17
18	m	31.5	390.6	26
19	m	31.0	367.2	23
20	m	29.7	286.9	15
21	m	32.3	389.6	23
22	m	30.0	326.8	22
23	m	31.7	406.2	25
24	m	32.0	411.5	23
25	m	28.8	277.3	13
26	m	32.1	410.5	25
27	m	31.6	363.9	16
28	m	28.2	251.3	14
29	m	30.1	317.7	21
30	m	29.6	326.4	23

測定機器 : 近赤外分光器 (FQA-NIRGUN) 静岡シブヤ精機(株)製  
 ※簡易測定法のため、実際の数値と±2%程度の誤差があります。

