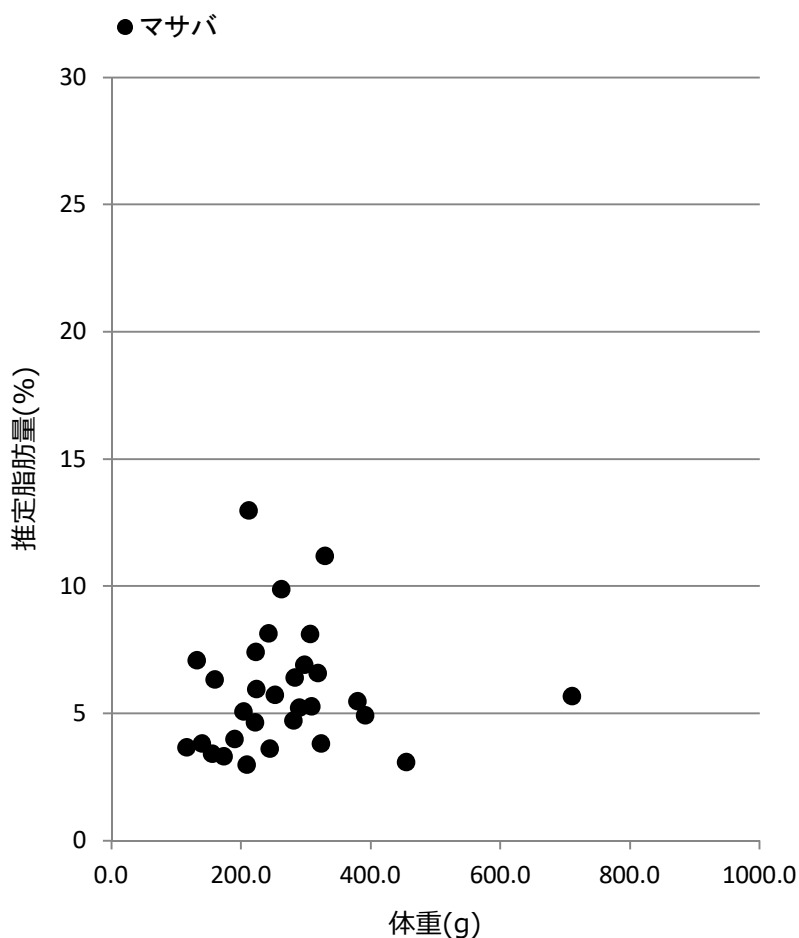


# サバ類粗脂肪測定結果

水揚日 : 2017年6月21日  
 水揚港 : 大津  
 漁場 : N 38°13'  
 E 141°38'

m マサバ  
 g ゴマサバ



No.	m/g	尾叉長 (cm)	体重 (g)	推定脂肪量 (%)
1	m	39.3	711.2	6
2	m	30.5	291.0	5
3	m	29.8	282.0	5
4	m	26.6	204.4	5
5	m	35.3	455.9	3
6	m	25.1	160.6	6
7	m	22.2	116.6	4
8	m	31.3	324.3	4
9	m	30.8	308.0	8
10	m	31.7	309.3	5
11	m	27.0	190.5	4
12	m	26.5	245.0	4
13	m	32.6	380.3	5
14	m	27.4	210.1	3
15	m	29.1	262.6	10
16	m	32.5	392.9	5
17	m	23.5	141.0	4
18	m	24.4	156.6	3
19	m	25.8	174.2	3
20	m	30.8	330.4	11
21	m	31.0	319.3	7
22	m	26.6	224.5	6
23	m	27.7	223.6	7
24	m	30.1	298.2	7
25	m	28.5	222.9	5
26	m	27.1	213.1	13
27	m	30.5	283.8	6
28	m	28.3	243.7	8
29	m	28.9	252.7	6
30	m	23.4	132.4	7

測定機器 : 近赤外分光器 (FQA-NIRGUN) 静岡シブヤ精機(株)製  
 ※簡易測定法のため、実際の数値と±2%程度の誤差があります。

