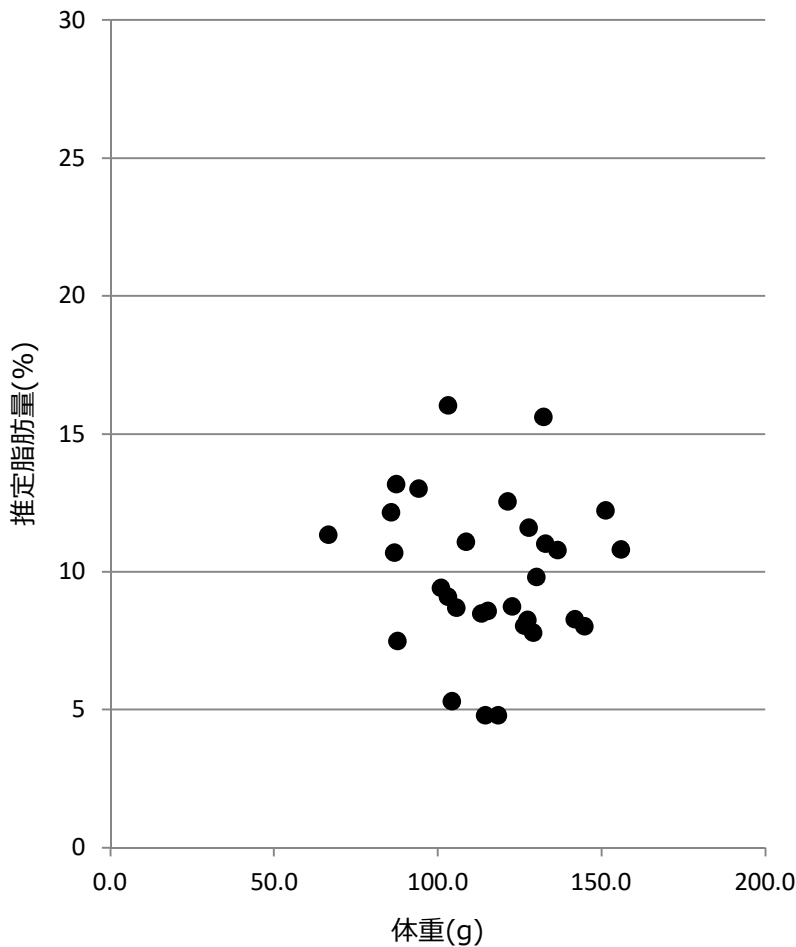


マイワシ粗脂肪測定結果

水揚日 : 2017年5月16日
 水揚港 : 銚子
 漁場 : N 36°09'
 E 140°56'



No.	体長 (cm)	体重 (g)	推定脂肪量 (%)
1	23.4	142.0	8
2	22.2	128.0	12
3	21.7	114.6	5
4	21.8	126.5	8
5	20.8	103.2	9
6	20.1	101.1	9
7	21.4	113.4	8
8	21.1	115.4	9
9	23.7	151.4	12
10	18.7	85.8	12
11	17.9	66.7	11
12	20.6	104.4	5
13	19.6	94.3	13
14	21.4	122.8	9
15	20.5	105.8	9
16	22.2	127.6	8
17	19.9	103.3	16
18	20.7	108.7	11
19	18.9	86.9	11
20	22.3	133.1	11
21	21.8	130.3	10
22	21.5	121.6	13
23	21.8	118.6	5
24	19.5	87.9	7
25	23.1	144.9	8
26	22.3	129.4	8
27	18.6	87.5	13
28	23.2	156.0	11
29	21.9	136.7	11
30	21.9	132.5	16

測定機器 : 近赤外分光器 (FQA-NIRGUN) 静岡シブヤ精機(株)製

※簡易測定法のため、実際の数値と±2%程度の誤差があります。

※体重60gより小さいサイズは、誤差が大きいため参考値です。

