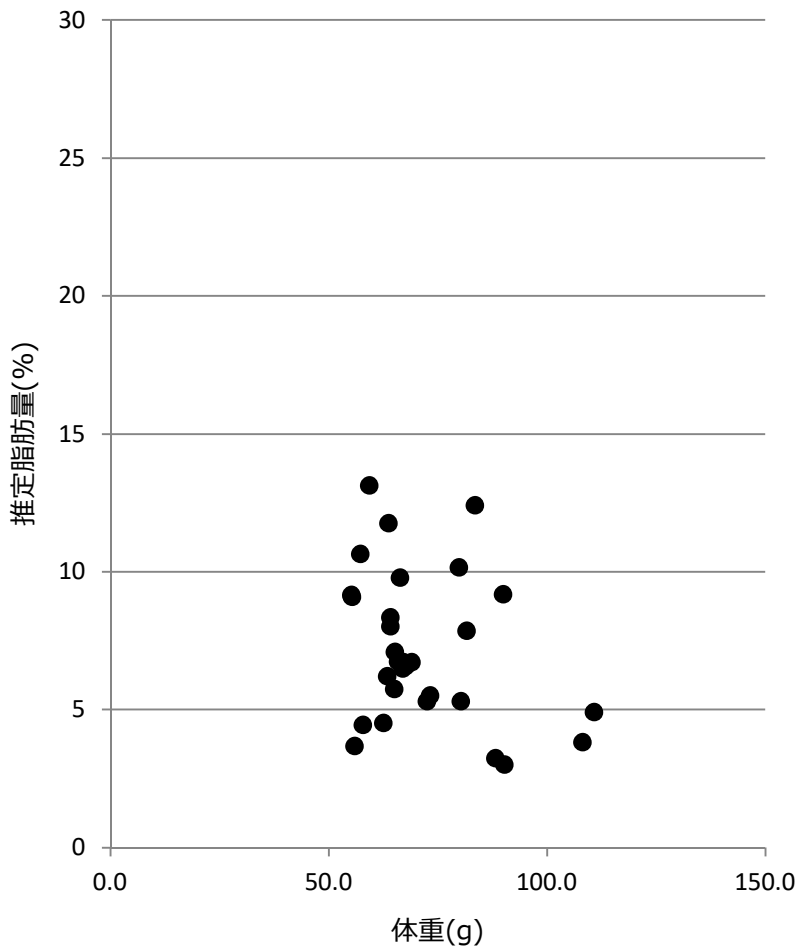


# マイワシ粗脂肪測定結果

水揚日 : 2017年3月9日  
 水揚港 : 銚子  
 漁場 : N 35°48'  
 E 141°02'



No.	体長 (cm)	体重 (g)	推定脂肪量 (%)
1	20.9	90.3	3
2	19.2	80.0	10
3	18.2	66.4	10
4	17.9	63.6	6
5	17.7	56.1	4
6	18.1	64.3	8
7	19.9	90.1	9
8	18.2	67.8	7
9	18.8	73.3	6
10	19.2	80.4	5
11	18.3	64.3	8
12	17.3	55.3	9
13	18.1	62.6	5
14	21.1	88.3	3
15	17.5	63.8	12
16	18.6	67.2	7
17	18.3	66.1	7
18	19.1	83.6	12
19	22.0	108.2	4
20	17.7	58.0	4
21	17.4	57.4	11
22	18.4	65.1	6
23	19.1	81.7	8
24	18.4	67.1	6
25	18.1	65.4	7
26	17.0	55.4	9
27	19.1	69.1	7
28	19.1	72.6	5
29	17.7	59.4	13
30	21.9	110.9	5

測定機器 : 近赤外分光器 (FQA-NIRGUN) 静岡シブヤ精機(株)製

※簡易測定法のため、実際の数値と±2%程度の誤差があります。

※体重60gより小さいサイズは、誤差が大きいため参考値です。



茨城県水産試験場回遊性資源部

TEL: 029-262-4172