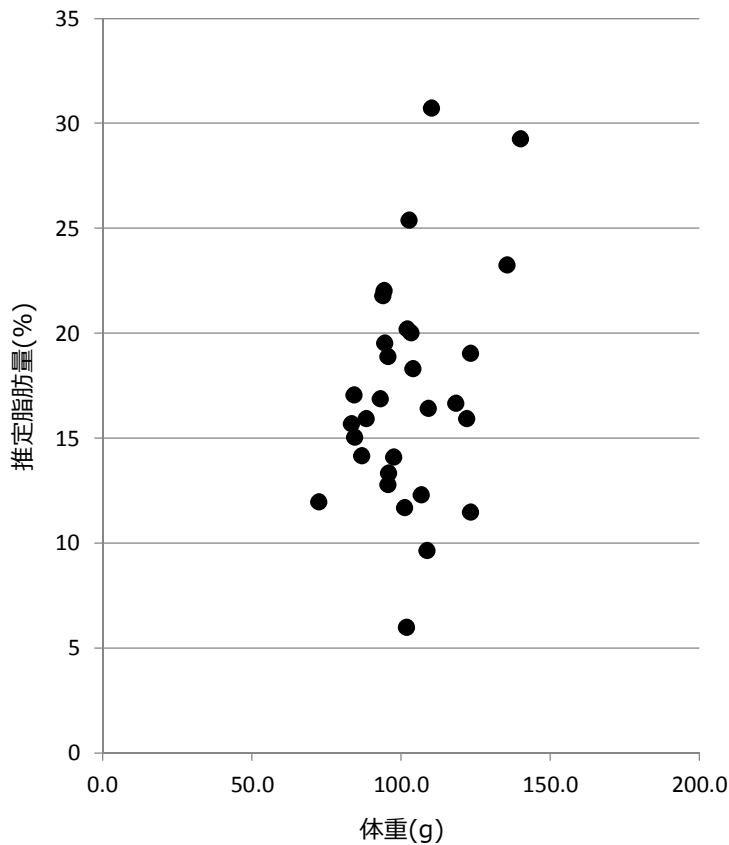


マイワシ粗脂肪測定結果

水揚日 : 2017年1月26日
 水揚港 : 銚子
 漁場 : N 35°46'
 E 141°07'



No.	体長 (cm)	体重 (g)	推定脂肪量 (%)
1	21.8	108.8	10
2	20.2	95.6	19
3	21.3	140.0	29
4	22.4	123.2	11
5	20.0	110.3	31
6	21.5	135.5	23
7	21.4	123.3	19
8	20.3	103.9	18
9	20.3	103.3	20
10	21.3	118.4	17
11	20.0	97.6	14
12	19.1	94.5	20
13	22.1	122.0	16
14	20.0	95.9	13
15	19.7	93.9	22
16	19.5	93.0	17
17	20.6	109.2	16
18	19.2	86.8	14
19	19.6	102.8	25
20	19.7	94.3	22
21	19.2	84.4	15
22	18.5	72.5	12
23	20.0	95.6	13
24	19.2	83.4	16
25	20.3	101.8	6
26	20.1	101.1	12
27	19.7	102.1	20
28	21.3	106.7	12
29	19.4	88.3	16
30	19.2	84.2	17
31	19.0	75.3	9
32	17.7	59.0	10
33	18.5	72.7	9
34	19.0	85.8	14
35	18.0	70.3	11
36	19.1	73.8	9
37	17.9	61.2	6
38	19.4	89.8	16
39	19.0	88.7	17
40	19.4	83.6	9

測定機器：近赤外分光器 (FQA-NIRGUN) 静岡シブヤ精機(株)製
 ※簡易測定法のため、実際の数値と±2%程度の誤差があります。
 ※体重60gより小さいサイズは、誤差が大きいため参考値です。

