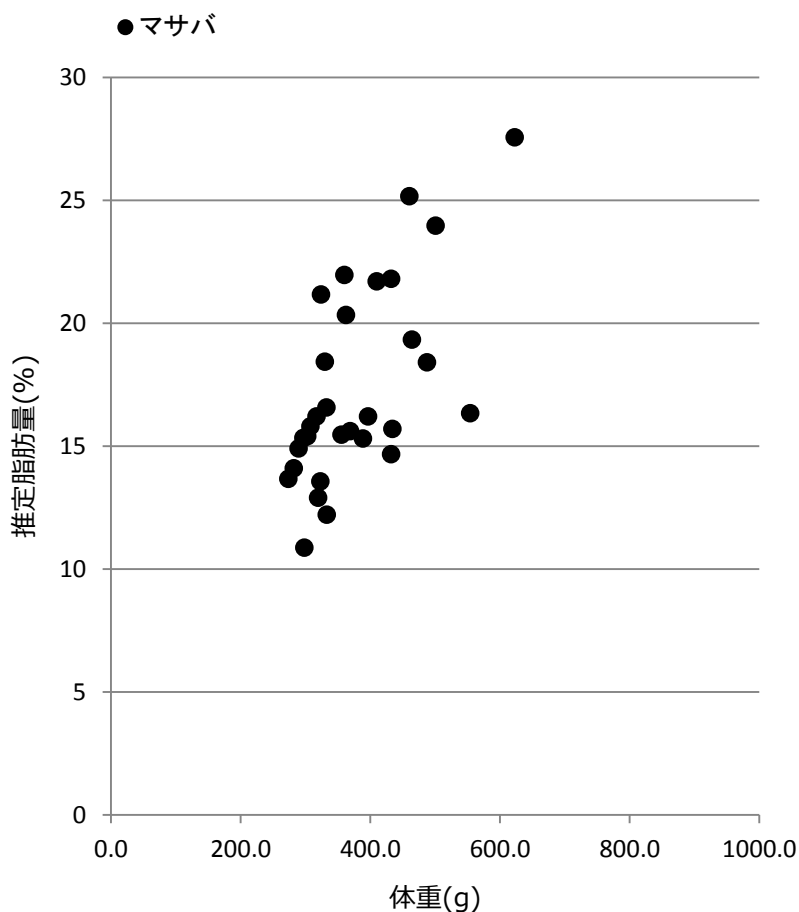


サバ類粗脂肪測定結果

水揚日 : 2016年12月8日
 水揚港 : 銚子
 漁場 : N 36°50'
 E 141°16'

m マサバ
 g ゴマサバ



No.	m/g	尾叉長 (cm)	体重 (g)	推定脂肪量 (%)
1	m	35.6	554.0	16
2	m	33.4	432.2	15
3	m	33.5	500.8	24
4	m	36.0	623.0	28
5	m	33.4	460.5	25
6	m	30.5	329.8	18
7	m	33.7	487.3	18
8	m	33.6	464.4	19
9	m	30.9	332.7	12
10	m	32.2	388.6	15
11	m	30.7	332.6	17
12	m	29.9	317.3	16
13	m	30.7	360.0	22
14	m	32.9	434.1	16
15	m	29.7	296.8	15
16	m	29.2	323.8	21
17	m	30.0	302.8	15
18	m	31.1	323.0	14
19	m	30.5	362.3	20
20	m	31.4	369.2	16
21	m	31.2	355.6	15
22	m	32.2	396.4	16
23	m	29.8	298.2	11
24	m	30.5	307.6	16
25	m	32.2	409.9	22
26	m	29.3	289.3	15
27	m	29.0	273.7	14
28	m	30.3	319.5	13
29	m	32.4	432.4	22
30	m	29.4	281.8	14

測定機器 : 近赤外分光器 (FQA-NIRGUN) 静岡シブヤ精機(株)製
 ※簡易測定法のため、実際の数値と±2%程度の誤差があります。

