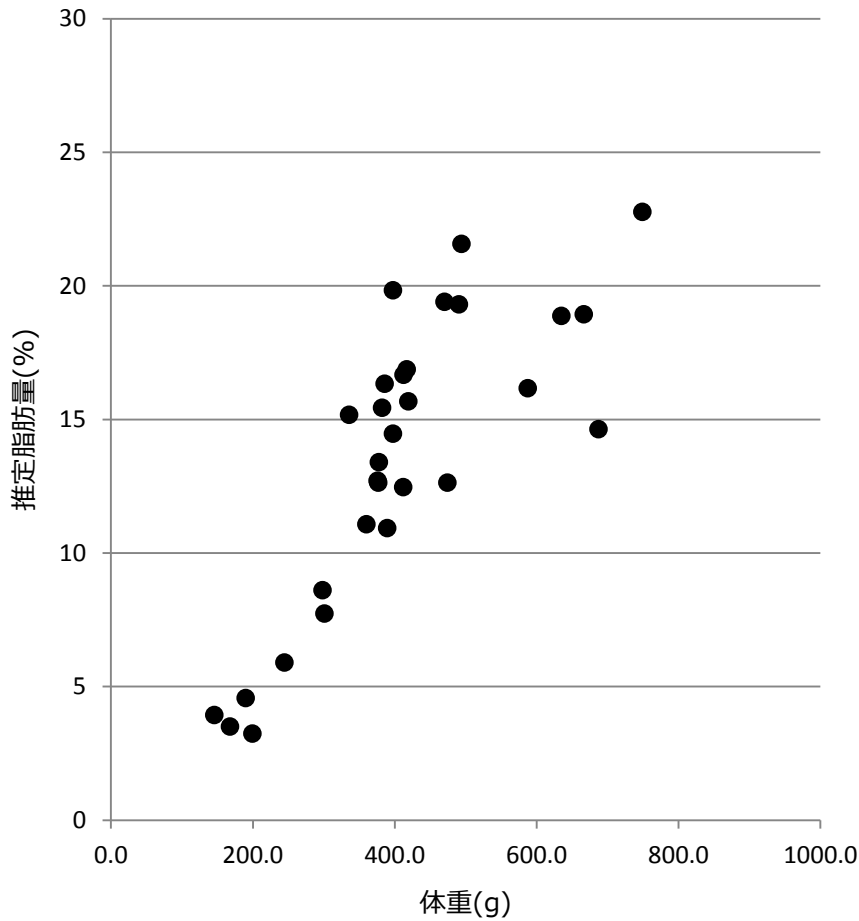


サバ類粗脂肪測定結果

水揚日 : 2015年1月14日
 水揚港 : 銚子
 漁場 : N 35°46'
 E 141°13'



No.	尾叉長 (cm)	体重 (g)	推定脂肪量
1	31.8	382.5	15
2	31.4	376.9	13
3	37.5	687.3	15
4	35.7	587.6	16
5	31.8	376.0	13
6	33.2	389.3	11
7	32.0	386.1	16
8	31.4	397.7	20
9	30.6	298.4	9
10	32.4	412.4	17
11	32.0	377.7	13
12	32.1	416.9	17
13	36.2	666.7	19
14	28.8	244.7	6
15	24.3	145.9	4
16	25.6	167.7	4
17	33.2	412.1	12
18	26.8	190.0	5
19	35.0	474.4	13
20	33.3	470.2	19
21	32.8	397.5	14
22	36.8	635.0	19
23	33.6	490.8	19
24	38.0	749.1	23
25	33.2	494.1	22
26	32.1	360.2	11
27	27.4	199.3	3
28	30.2	301.0	8
29	32.9	419.1	16
30	31.4	335.7	15

測定機器 : 近赤外分光器 (FQA-NIRGUN) 静岡シブヤ精機(株)製
 ※簡易測定法のため、実際の数値と±2%程度の誤差があります。

