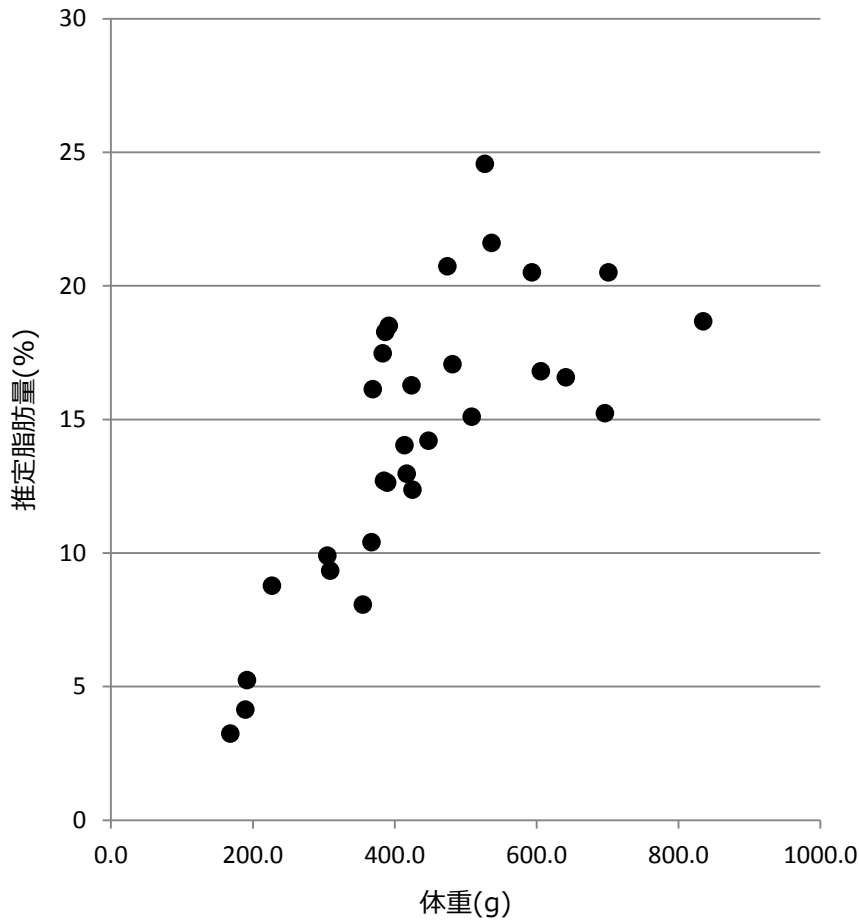


サバ類粗脂肪測定結果

水揚日 : 2015年1月6日
 水揚港 : 銚子
 漁場 : N 36°05'
 E 140°55'



No.	尾叉長 (cm)	体重 (g)	推定脂肪量
1	33.1	447.6	14
2	39.9	835.0	19
3	36.8	641.4	17
4	33.4	474.5	21
5	31.6	424.0	16
6	32.0	384.8	13
7	32.3	367.4	10
8	36.2	606.1	17
9	35.6	593.5	21
10	31.6	386.8	18
11	31.0	309.3	9
12	31.8	369.0	16
13	37.2	701.4	21
14	32.0	383.1	17
15	32.1	389.4	13
16	34.6	508.8	15
17	30.0	304.9	10
18	34.4	481.5	17
19	37.5	696.6	15
20	28.0	226.9	9
21	31.6	391.9	19
22	33.1	416.9	13
23	26.5	189.4	4
24	33.0	425.1	12
25	32.9	413.7	14
26	32.2	355.3	8
27	26.9	192.0	5
28	26.0	168.4	3
29	33.3	527.2	25
30	34.2	536.7	22

測定機器 : 近赤外分光器 (FQA-NIRGUN) 静岡シブヤ精機(株)製
 ※簡易測定法のため、実際の数値と±2%程度の誤差があります。

