

## シラス調査情報(No.1)

平成30年4月19日(木)に、調査船「いばらき丸」によりシラス卵稚仔調査を行いました。調査結果は以下のとおりです。

### 【調査内容】

銚田市玉田沖の定線において、ノルパックネットによる卵採集調査(水深150mからの鉛直曳き)、ニューストーンネットによる仔稚魚採集調査(表層曳き)、および海洋観測調査を行いました。



調査船いばらき丸(179トン)

### 【調査結果】

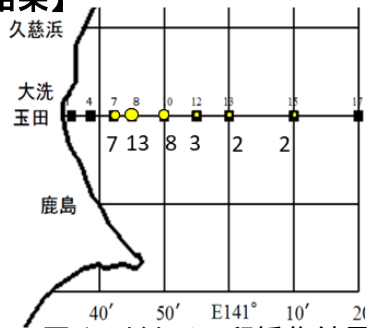


図1 カタクチイワシ卵採集結果

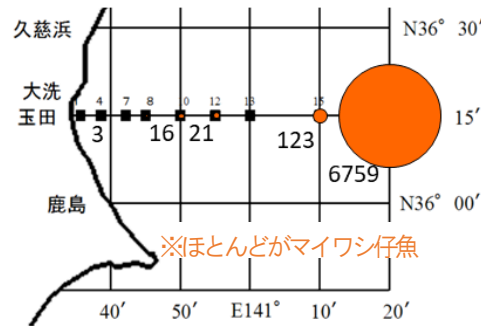


図2 イワシ類仔魚採集結果  
(マイワシ、ウルメイワシを含む)

- 調査点  
(上の数字は地点番号)
- 採集量  
(下の数字は採集数)

表 調査点及び海洋観測結果

調査位置 (北緯36°15')	st(調査点)	1	4	7	8	10	12	13	15	17	
	経度		140°35'	38'	42.5'	45'	50'	55'	141°00'	10'	20'
離岸距離(マイル)		1	4	8.5	11	16	21	26	36	46	
水深(m)		12	24	37	50	117	270	510	770	1000	
観測結果	水温(°C) 0m		14.5	13.8	13.8	14.2	15.6	15.8	15.6	15.4	15.5
	50m		-	-	-	-	14.5	14.8	13.9	14.6	15.3
	100m		-	-	-	-	11.4	11.6	11.1	11.9	12.1
	流向°(10m)		-	116	36	332	289	341	86	147	290
	流速Kt(10m)		-	0.4	0.3	0.4	0.3	0.6	0.3	0.3	0.4

### 【まとめ】

調査ラインの水温は、表層で13~15°C台、水深100m層では11~12°C台でした。また、潮流は140°42.5'E~55'E付近で弱い真潮(北向きの潮)が観測されました(上表)。

カタクチイワシ卵は少量でしたが、イワシ類仔魚は沖合域を中心に近年では最も多く採集されました(図1,2)。特にSt.17では約6,800尾の採集があり、ほぼ全てマイワシ仔魚でした。その他の地点(St.4,10,12,15)においても、採集されたイワシ類仔魚163尾のうちマイワシ仔魚が154尾であり、カタクチイワシ仔魚(5尾)やウルメイワシ仔魚(4尾)はわずかでした。

調査の結果、マイワシ仔魚が多く採集されたことから、今後のシラス漁は、マイワシシラスの割合が高い状態が継続すると考えられます。

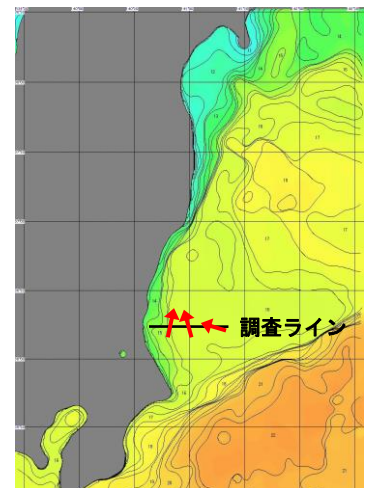


図3 NOAA衛星画像(4/20)