

## シラス調査情報(No.2)

令和元年6月18日(火)に、調査船「いばらき丸」によりシラス卵稚仔調査を行いました。調査結果は以下のとおりです。

### 【調査内容】

銚田市玉田沖の定線において、ノルパックネットによる卵採集調査(水深150mからの鉛直曳き)、ニューストンネットによる仔稚魚採集調査(表層曳き)、および海洋観測調査を行いました。



調査船いばらき丸(179トン)

### 【調査結果】

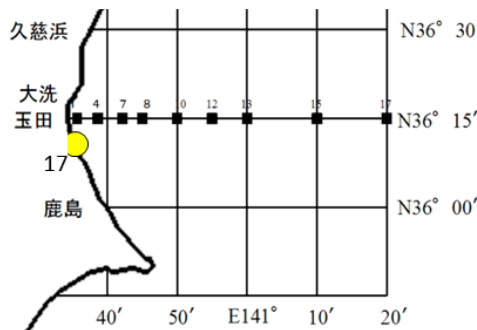


図1 カタクチイワシ卵採集結果

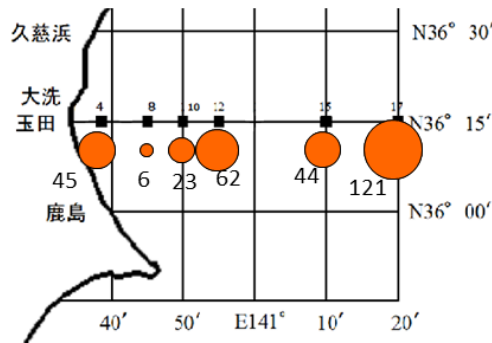


図2 イワシ類仔魚採集結果  
(マイワシ、ウルメイワシを含む)

- 調査点  
(上の数字は地点番号)
- 採集量  
(下の数字は採集数)

表 調査点及び海洋観測結果

調査ライン (北緯36°15')	st(調査点)	1	4	7	8	10	12	13	15	17
	経度	140°35'	38'	42.5'	45'	50'	55'	141°00'	10'	20'
離岸距離(マイル)		1	4	8.5	11	16	21	26	36	46
水深(m)		12	24	37	50	117	270	510	770	1000
観測結果	水温(°C) 0m	20.1	20.2	19.8	19.8	20.5	20.0	20.2	20.4	20.6
	50m	-	-	-	-	14.2	15.4	14.7	16.5	16.8
	100m	-	-	-	-	11.5	13.0	13.0	13.9	14.3
	流向°(10m)	122	38	305	324	317	339	357	316	265
	流速Kt(10m)	0.5	0.5	0.2	0.5	0.5	1.0	0.9	0.9	0.2

### 【まとめ】

調査ラインの水温は、表層で19~20°C台、水深100m層では11~14°C台でした。また、潮流は140°35'Eでは出潮(東向きの潮)、140°38'E以东では真潮~込潮(北~西向きの潮)が観測されました(上表)。

カタクチイワシ卵はSt.1のみで、イワシ類仔魚は全調査点で採集されました(図1,2)。なお、1調査点あたりの平均値(卵2個、仔魚50尾)は、前月から大きな変化はなく、6月の5カ年平均値(卵4個、仔魚383尾)と比較して、卵は同程度、仔魚は少量でした。

仔魚のうち、St.4,8ではカタクチ仔魚が100%でしたが、St.10より沖ではマイワシ仔魚が8~11%、St.12ではさらにウルメイワシ仔魚が6%混じりました。

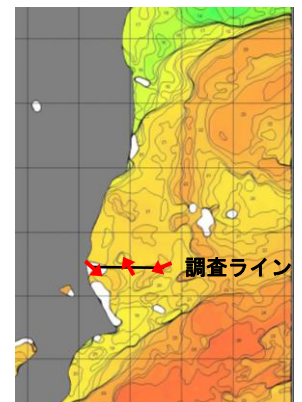


図3 NOAA衛星画像(6/18)