

漁海況速報

6-No. 1 1

茨城県水産試験場
漁業無線局

令和6年 6月 7日～ 6月13日

電話 (029) 273-7911

FAX (029) 270-1480

<http://www.pref.ibaraki.jp/soshiki/nourinsuisan/suishi/index.html>

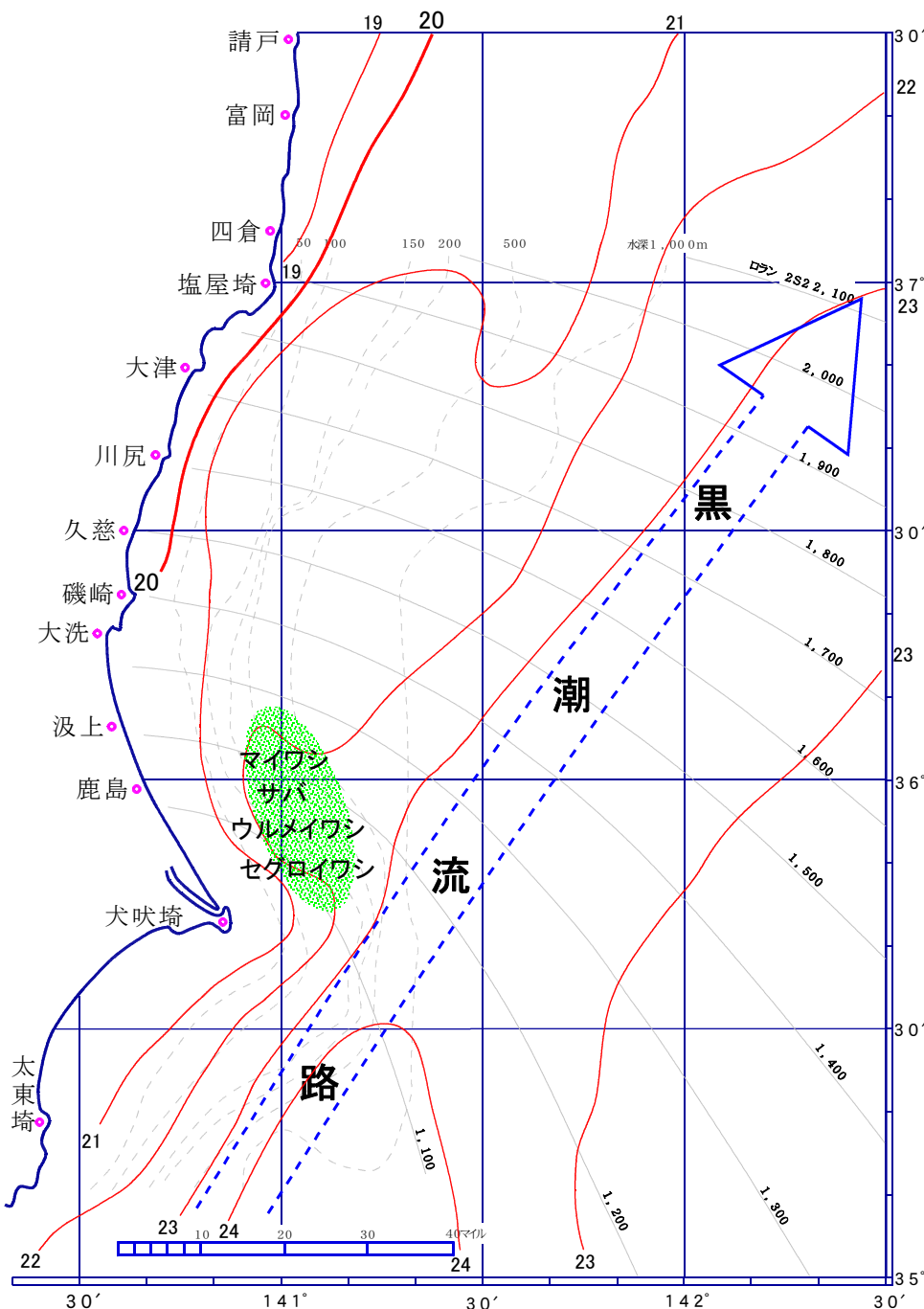
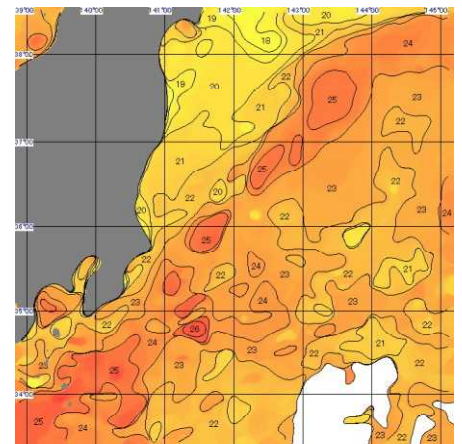
那珂湊定地水温 (°C)

日	令 6	令 5	平年
6/7	19.5	18.2	16.7
8	19.7	18.4	16.7
9	19.8	18.6	16.8
10	19.2	18.5	16.9
11	19.7	19.0	17.0
12	19.7	19.0	17.0
13	19.2	19.2	17.1
平均	19.5	18.7	16.9

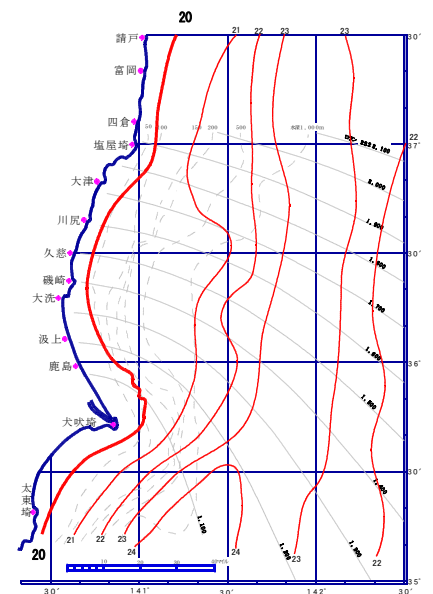
30年平均: 1991~2020年

令和6年 6月 7日～ 6月13日

【1週間合成衛星画像】



【海況図】



令和5年 6月 9日～ 6月15日

【海況図】

【海況図説明】

1. 黒潮は、犬吠崎の東南東15マイル付近を東北に流れ、
37° 00' N 142° 30' E付近を流去している。
2. 本県沿岸域は、19～21℃台の水温となっている。

漁況の特徴

属地、単位＝四捨五入

6/6～6/12

魚種	漁法	組合名	水揚量 kg	平均単価	水揚金額 円	延隻数
シラス	船曳網	久慈浜丸小	12,823	519	6,651,862	38
		久慈町	8,595	489	4,206,386	18
		那珂湊	1,600	446	713,370	7
		大洗町	60,425	469	28,315,600	141
		はさき	16,954	605	10,264,760	66
ヒラメ	小底5t以上	平潟	245	503	123,202	
		川尻	47	200	9,440	
	"	久慈町	219	267	58,550	
		那珂湊	437	1,124	490,901	
	固定式刺網	久慈浜丸小	53	763	40,360	
		久慈町	19	355	6,860	
	"	那珂湊	20	1,390	28,360	
		大洗町	13	882	11,200	
	その他釣り	平潟	52	1,066	55,757	
		久慈町	8	670	5,360	
	"	那珂湊	167	1,163	194,013	
大洗町		21	726	15,110		
大型定置網	会瀬	33	398	13,021		
マコガレイ	固定式刺網	那珂湊	2	2,300	4,600	
タイ類	小底5t以上	平潟	16	491	7,612	
		那珂湊	212	537	113,910	
	固定式刺網	久慈町	3	444	1,110	
		平潟	50	625	30,925	
	その他釣り	川尻	8	500	3,800	
		久慈町	4	140	560	
	大型定置網	大洗町	2	500	1,100	
会瀬	83	372	30,787			
スズキ	その他釣り	那珂湊	25	1,272	31,544	
		大洗町	38	677	25,990	
アナゴ	小底5t以上	平潟	162	534	86,275	
		川尻	18	392	7,220	
		久慈町	391	448	175,120	
		那珂湊	309	705	217,544	
アンコウ	小底5t以上	平潟	1,162	56	65,026	
		川尻	52	110	5,678	
		久慈町	876	193	168,881	
		那珂湊	523	99	51,950	
ホウボウ	小底5t以上	平潟	53	754	40,267	
		那珂湊	63	882	55,805	
	その他釣り	平潟	3	1,340	3,350	
フグ類	小底5t以上	平潟	8	949	7,493	
		那珂湊	5	1,500	6,900	
	その他釣り	平潟	5	680	3,196	
		大洗町	3	2,850	8,550	
イセエビ	固定式刺網	川尻	581	4,568	2,652,130	
		会瀬	121	5,145	623,000	
	"	久慈浜丸小	387	5,061	1,958,490	
		久慈町	203	4,932	1,000,111	
	"	那珂湊	39	4,627	180,470	
スルメイカ	小底5t以上	平潟	70	510	35,450	
		川尻	85	476	40,560	
		久慈町	175	653	114,395	
		那珂湊	187	804	150,039	
ヤリイカ	小底5t以上	平潟	5	320	1,600	
マダコ	小底5t以上	平潟	15	619	9,157	
		那珂湊	33	602	19,880	
	その他釣り	"	9	1,233	11,340	
マアジ	小底5t以上	平潟	732	75	55,094	
		久慈町	8	200	1,560	
	"	那珂湊	958	166	158,562	
		その他釣り	平潟	23	286	6,572
	大型定置網	那珂湊	7	100	700	
		会瀬	229	176	40,276	
サバ	小底5t以上	平潟	5	44	220	
		川尻	5	50	225	
	"	久慈町	19	47	889	
		那珂湊	223	119	26,605	
	その他釣り	"	6	143	855	
		大型定置網	会瀬	7,445	143	1,064,650
ブリ類	その他釣り	平潟	17	218	3,597	
		久慈町	3	135	445	
	大型定置網	那珂湊	21	428	9,070	
		会瀬	133	211	28,016	
マイワシ	小底5t以上	那珂湊	4	200	740	

6 - No. 1 1

◎ まき網

(漁獲は1投網当り)

マイワシ・・・鹿島の東北東15マイル付近から犬吠埼の東10マイル付近で1～35トンの漁獲。

ウルメイワシ・鹿島の東北東15マイル付近から犬吠埼の東10マイル付近で1～35トンの漁獲。

セグロイワシ・犬吠埼の北東10マイル付近で10トン(1ヶ統)の漁獲。

サバ・・・鹿島の東北東15マイル付近から犬吠埼の東15マイル付近で1～48トンの漁獲。

◎ 小型船

(漁獲は1隻当り)

◇船曳網

シラス・・・大津地先から鹿島地先で8～1,040kgの漁獲。

カエリ・・・磯原地先から高戸地先で1～20kgの漁獲。

◇手釣り

平潟地先でタチウオ10～25kgの漁獲。

◇曳釣り

平潟地先から矢指地先でヒラメ2～17kg、久慈浜地先から鉾田地先でヒラメ1～10kg、マゴチ1～3kg、タチウオ5～50kg、イナダ1～50kg、スズキ2～5kgの漁獲。

注 延隻数・銘柄別隻数

本県沿岸域と黒潮流路は「やや高め～高め」、
本県北部海域は「平年並～やや高め」で推移する見込み。

(令和6年6月の海況と今後の予測)

1 海洋観測結果 (6/5～7: 調査船「いばらき丸」)

- 水深別水温図を図2、3、4に、鉛直図を図5に示しました。水温は0m深では18～24℃台、50m深では14～22℃台、100m深では9～19℃台、200m深では7～17℃台でした (図2)。
- 前月と比較すると、本県北部海域では黒潮が離岸して一部の下層に親潮から派生したと考えられる冷水が分布し降温傾向、本県沿岸域では黒潮から分岐した暖水が流入したことにより昇温傾向となりました (図3)。
- 平年と比較すると、鹿島以北の141° 15' E～141° 45' Eでは平年並～やや高め、その他ではやや高め～極めて高めとなりました (図4)。
- 潮流は、141° E以西の沿岸域で真潮傾向、会瀬～大洗沖141° E～141° 30' Eで逆潮傾向、犬吠埼沖141° 30' E～会瀬沖142° Eにかけて真潮傾向となりました。 (図1)

2 本県周辺海域の現況

- 本県沿岸域の0m深水温は18～20℃となっています (図1)。
- 黒潮は犬吠埼の東北東60マイルを北東に流れています。前月黒潮の北偏部から切離した暖水塊は40° 45' N、145° 45' E付近にあり、黒潮の北限は38° 10' N、144° 15' E付近となっています。

3 今後1か月 (7月中旬まで) の見通し

- 本県沿岸域は黒潮からの断続的な暖水波及の影響を受けるでしょう。
- 本県北部海域の100m以深では親潮から派生したと考えられる冷水の分布が部分的に継続する可能性があります。
- 1か月後の水温は、黒潮からの暖水の影響を受ける本県沿岸域と黒潮本流が流れる本県沖合域および本県南部は「やや高め～高め」、本県北部海域の141° E以东では部分的に冷水の影響を受け「平年並～やや高め」で推移するでしょう。

【参考】6月の0m深の平年値 (142° E以西の30年間 (1991～2020) の平均水温)

(定線別平年値※) 会瀬: 16～18℃台、大洗: 16～19℃台、鹿島: 16～20℃台、犬吠埼: 18～22℃台

詳しい情報は茨城県水産試験場ホームページをご覧ください。 (回遊性資源部 長谷川 拓哉)

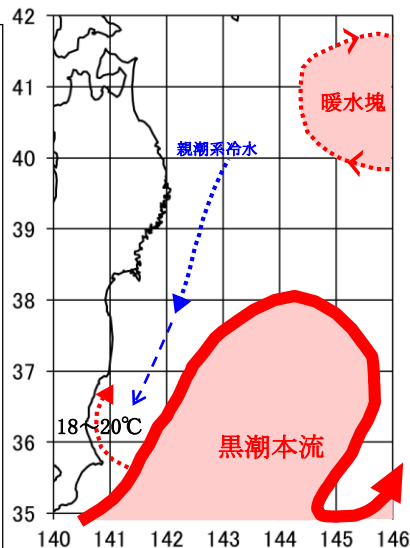


図1. 海況の現況 (6月7日)

※水温は平年値と比較して、
±1.5℃が「平年並」、
±1.6～3.9℃が「やや高め・やや低め」、
±4.0～6.0℃が「高め・低め」、
±6.1℃以上が「極めて高め・極めて低め」

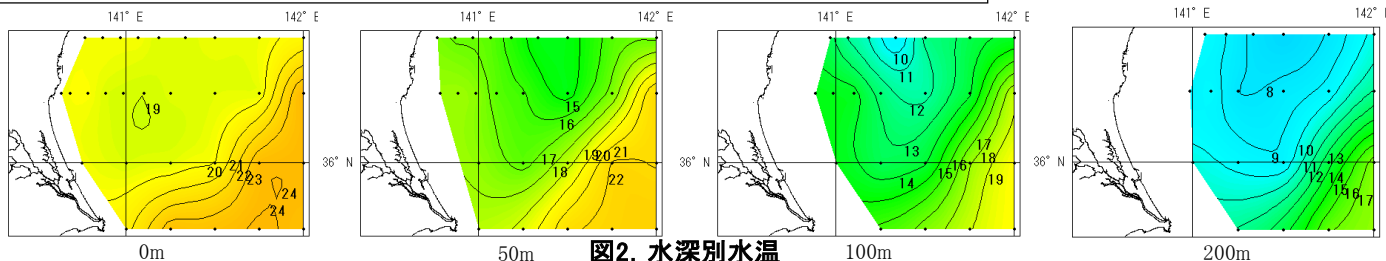


図2. 水深別水温

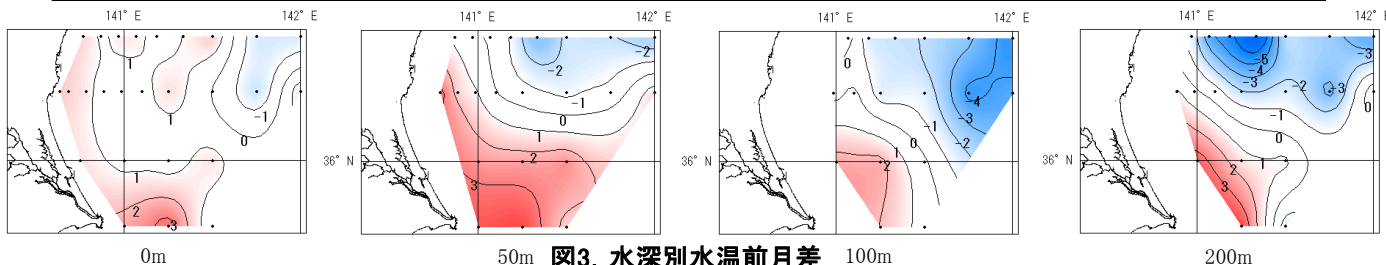


図3. 水深別水温前月差

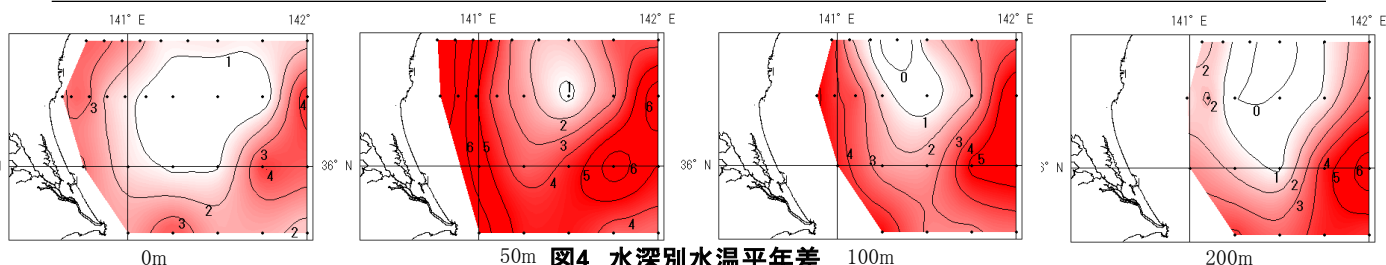


図4. 水深別水温平年差

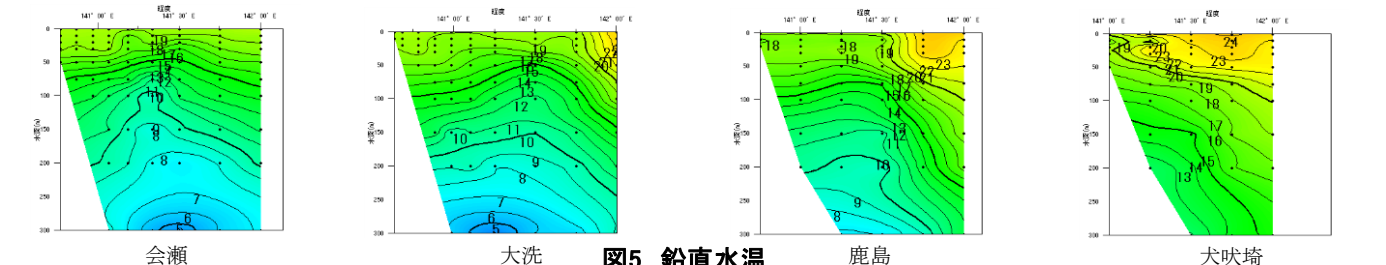


図5. 鉛直水温

底水温の観測結果

141° E

142° E

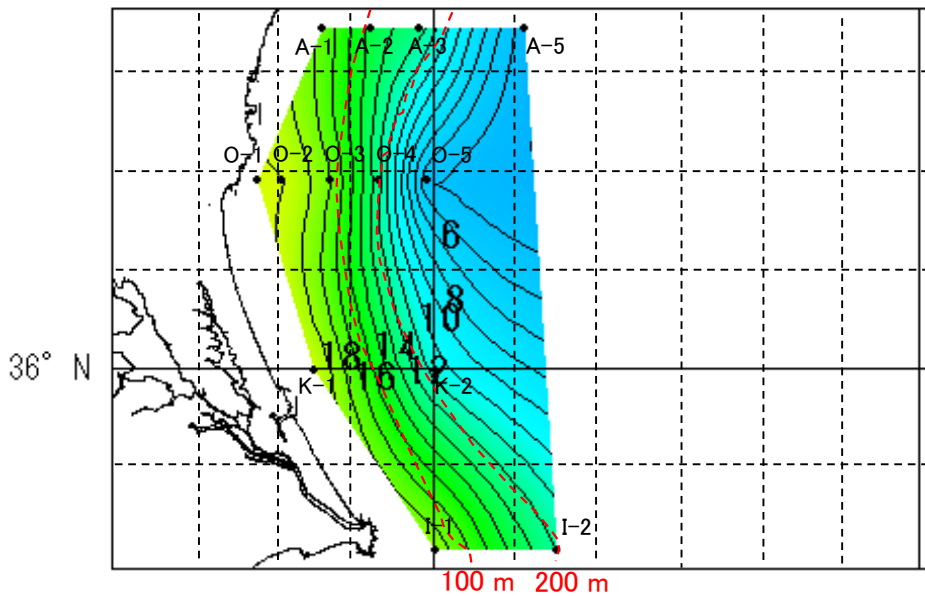
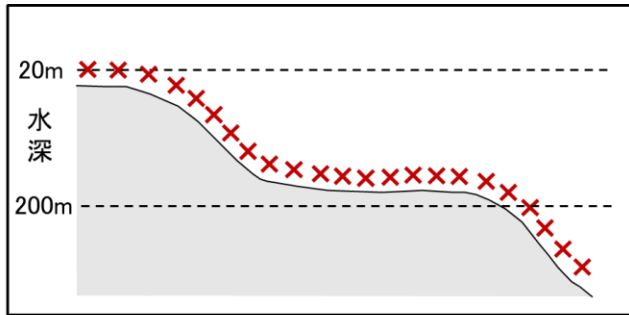


図. 令和6年6月の底水温(*海底直上約5~20m)



*底水温表示のイメージ図

- 海洋観測で得られた最下層の水温データ(左図参照)をもとに底水温図を作成しました。
- 水深100 m以浅の底水温は13~19°C台でした。詳細は下表を参照ください。

茨城県水産試験場 海洋観測結果(2024年6月)

調査船: いばらき丸 調査海域: A=会瀬定線(県北部海域), O=大洗(県中北部海域)定線, K=鹿島定線(県中南部海域), I=犬吠埼定線(県南部海域)

観測点番号	A-1	A-2	A-3	A-5	O-1	O-2	O-3	O-4	O-5	K-1	K-2	I-1	I-2
月日	6/7	6/7	6/7	6/6	6/5	6/5	6/5	6/5	6/5	6/6	6/6	6/6	6/6
緯度	36° 34'	36° 34'	36° 34'	36° 34'	36° 19'	36° 19'	36° 19'	36° 19'	36° 19'	36° 00'	36° 00'	35° 42'	35° 42'
経度	140° 46'	140° 52'	140° 58'	141° 11'	140° 38'	140° 41'	140° 47'	140° 53'	140° 59'	140° 45'	141° 00'	141° 00'	141° 15'
開始時刻	2:53	2:13	1:29	23:47	14:00	14:20	15:00	15:59	16:38	6:45	5:34	9:06	10:29
終了時刻	3:06	2:20	1:47	0:14	14:05	14:26	15:13	16:06	16:50	6:55	5:50	9:19	10:36
水深	59m	103m	132m	528m	22m	28m	78m	171m	488m	25m	217m	76m	223m
流向(10m)	24	86	148	186	60	188	195	166	211	289	172	11	7
流速(10m)	0.6	0.1	0.4	1.6	0.2	0.5	0.3	0.7	0.6	0.3	0.7	0.2	2.0
流向(50m)	331	26	39	178			225	168	213		155	3	24
流速(50m)	0.5	0.3	0.1	0.9			0.3	0.6	0.8		0.5	0.4	2.0
流向(100m)			63	175				216	209		159		25
流速(100m)			0.5	0.4				0.4	0.8		0.3		1.6
水温 0m	19.8	19.8	19.7	19.2	19.5	19.9	19.9	19.2	19.1	19.7	19.2	20.7	23.7
10m	19.5	19.5	19.3	17.5	19.1	19.4	19.4	18.7	18.5	17.3	17.9	17.9	18.9
20m	19.2	19.0	19.2	17.4		19.1	19.3	18.7	18.4	19.0	18.7	20.1	23.3
30m	19.1	18.8	19.1	17.3			19.3	18.7	18.3		18.6	19.3	22.5
50m	17.3	16.9	16.9	15.6			17.9	18.0	17.7		17.8	18.5	19.3
75m		14.6	14.5	13.8				16.0	15.7		16.3		18.1
100m			13.3	11.0				14.5	14.4		14.5		16.2
125m				9.7				13.0	13.2		13.0		15.9
150m				9.5				12.6	9.9		11.7		14.7
175m				9.3					9.3		11.3		14.0
200m				9.0					9.0		10.5		12.1
250m				8.2					8.5				
300m				6.9					6.1				
400m				5.1					4.9				
500m				4.4									
観測最下層水深(m)	51	90	121	502	16	21	70	161	471	22	202	61	202
観測最下層水温(°C)	16.8	13.5	12.5	4.4	19.1	19.1	17.1	12.3	5.0	19.0	10.4	17.8	12.0

備考

- ・流向流速値は補正前の数値のため、誤差を含んでいます。
- ・流向は海流・潮流が流れて行く方向を示しています。(例 0° = 真潮, 180° = 逆潮)