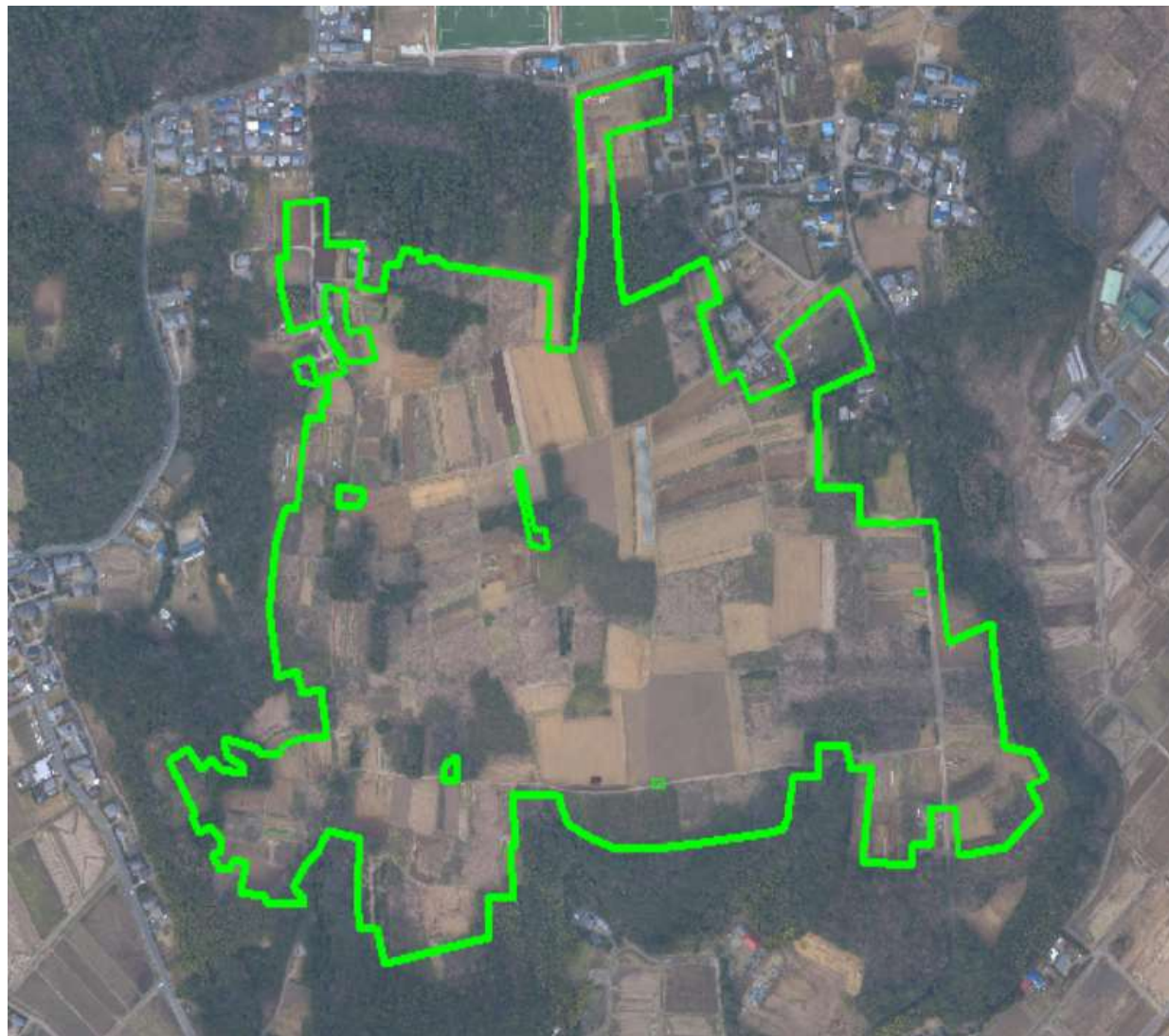


畑地帯総合整備事業

(畑地帯総合整備型)

豊郷台地区



令和4年4月

茨城県鹿行農林事務所土地改良部門



茨城県

地区の概要

豊郷台地区は、鹿嶋市のほぼ中央に位置する丘陵地の畑地です。本地区は畑地が未整備であるため、区画が不整形で現況道路は狭く、営農に支障を来しています。また、排水路も未整備であるため、農産物の安定生産に影響を及ぼしています。

このため、本事業により、区画整理及び地区内の道路・排水路整備を行なうことにより、生産性の高い優良な農地を確保するとともに、担い手へ農地集積・集約化を進め、農業の生産性の向上を図ります。

事業の内容

事業主体 茨城県

関係機関 鹿嶋市・
豊郷台土地改良区

受益面積 29.0ha

工期 令和元年度～令和6年度

総事業費 9億8770万円

進捗率 7.1% (令和3年度末現在)

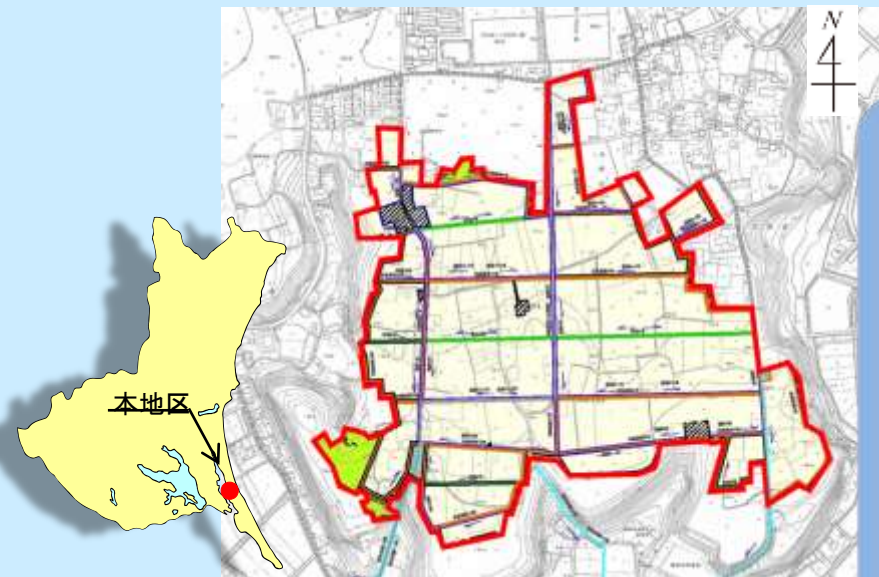
主要工事 区画整理 29.0ha
道路工 6,036m
排水路工 8,913m

負担割合

単位：%

	国	県	鹿嶋市	地元
事業費	50.0	27.5	15.0	7.5

位置図 鹿嶋市須賀地内



問い合わせ先



茨城県鹿行農林事務所
土地改良部門 工務課

〒311-1593
茨城県鉾田市鉾田1367-3
(茨城県鉾田合同庁舎内)

電話 0291 (33) 4122
FAX 0291 (33) 5956



畑地帯総合整備事業（畑地帯総合整備型） 豊郷台地区

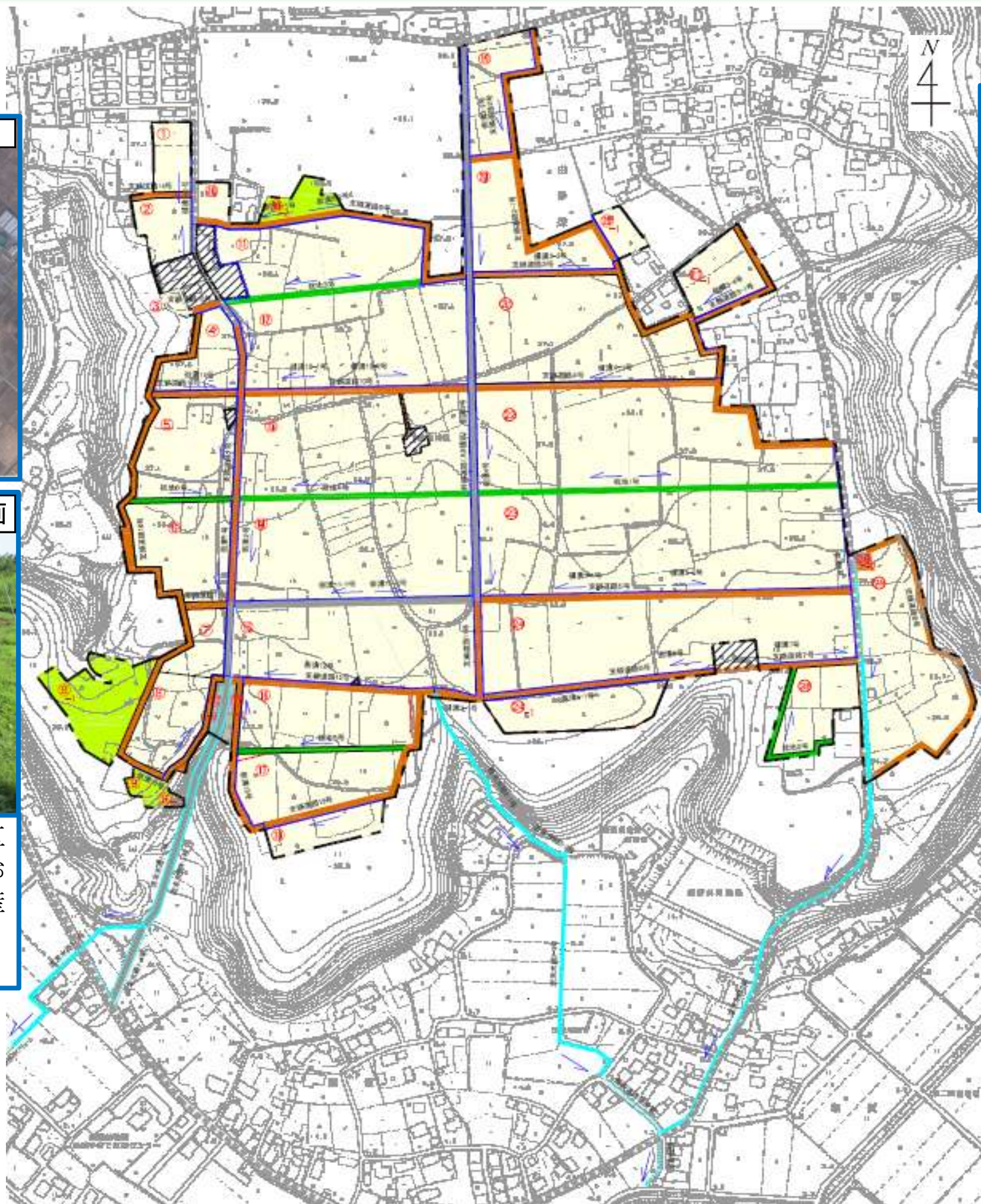


地区全景



現況区画

不整形な区画を大区画の畑地へ区画整理し、担い手農家の規模拡大および低コスト・高品質な農産物生産を図る。



現況道路

現況の狭い道路を拡幅整備し、農作業・集出荷の効率化を図る。

凡	例
	地区界
	畑
	幹線道路(AS舗装)
	支線道路(敷砂利)
	枕地
	側溝
	排水路(改修)
	道路(既設AS舗装)
	道路(既設敷砂利)
	排水路(既設)
	非農用地