

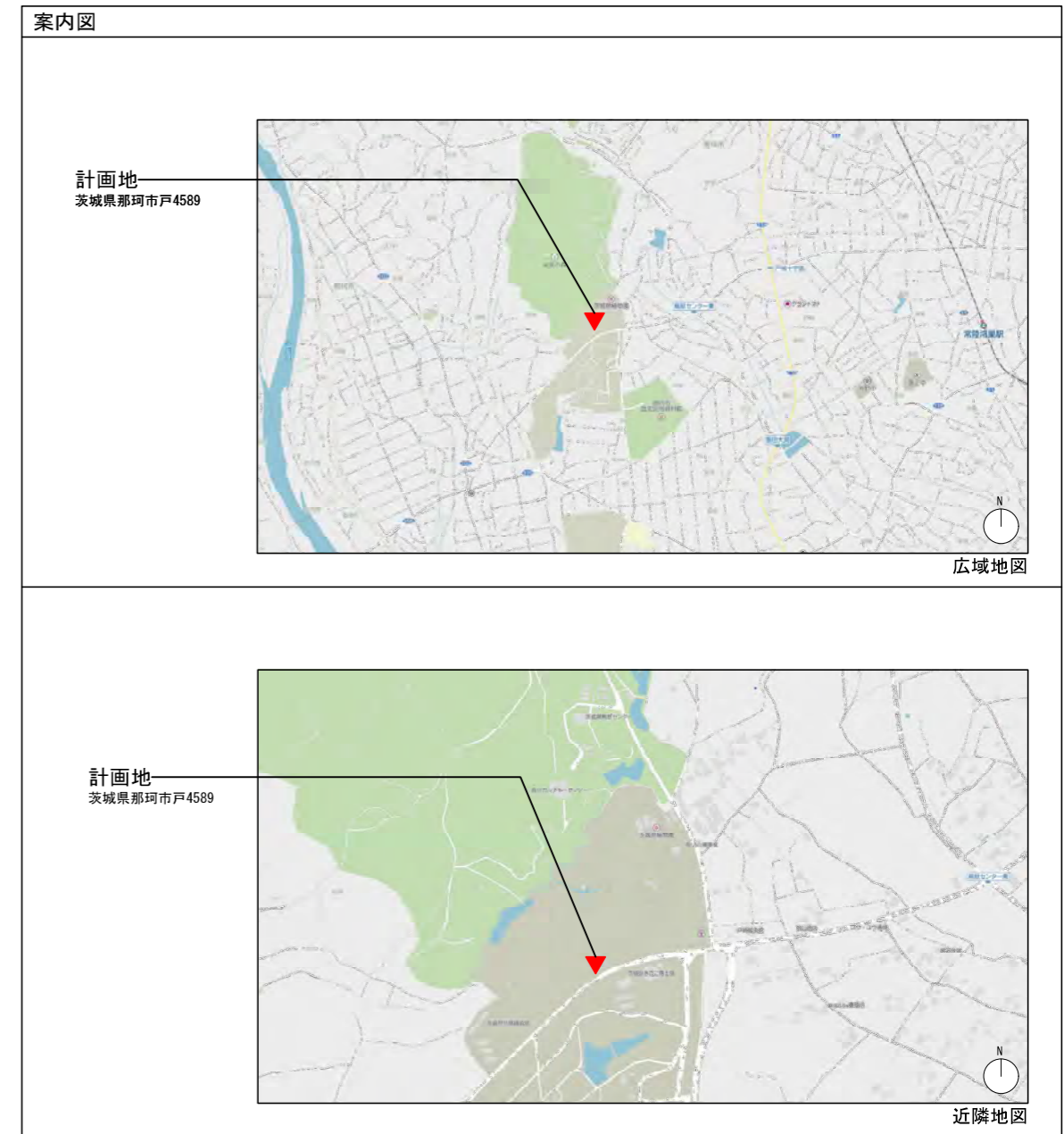
1. 工事名称	工事名称	茨城県植物園 コテージA 新築工事	建築主	
	建設地	(住居表示) 茨城県那珂市戸4589 (地名地番) 茨城県那珂市戸字新堀4369番1	住所	〒310-8555 茨城県水戸市笠原町978番6
	主要用途	ホテル又は旅館(コテージ)	氏名	大井川和彦
	工事種別	新築・増築・別棟増築・改築・改修(大規模の修繕)・室内装飾 用途変更(大規模の模様替)・仮設建築・解体・移設・移転		

2. 敷地状況	開発面積	- (敷地除外) 道路後退 ▲ 0.00㎡	建ぺい率	基準建ぺい率 60% → -% (角地緩和)
	敷地面積	135,392.00㎡ (40,956.08坪)	容積率	基準容積率 200% → -% (道路幅員による制限)
	道路幅員	南側: 11.00m ・ 東側: 7.40m	日影規制	建築物高さが10mを超える建築物
	用途地域	・第1種低層住居専用・第1種低層住居専用・第1種中高層住居専用・第2種中高層住居専用 ・第1種住居・第2種住居・準住居・近隣商業・準工業・商業・工業・工業専用・用途地域指定なし		平均地盤面からの高さ m
	防火地域	・防火・準防火・特定行政庁の指定地域(法22条区域)・指定なし		敷地境界線より5mを超え10m以内の範囲 時間内
	外壁後退	前面境界 m 隣地境界 m		敷地境界線より10mを超える範囲 時間内

3. 構造・規模	構造	・SRC造・RC造・PC造・鉄骨造・軽量鉄骨造・CB造・木造 ・その他()	階数	地下 0階 地上 1階 塔屋 0階
	構造形式	・ラーメン・壁・立体トラス・シェル・折板・組在来工法 ・その他()	最高高さ	4.32m
	基礎	・地盤支持(・ベタ・布・独立)・その他() ・杭支持(・RC杭・PC杭・アースドリル・ベノト・深礎・その他)	最高軒高	3.42m
	建面限度	-㎡ -坪	残面積	-㎡
	建築面積	60.58㎡ 18.33坪	駐車台数	-台 附置義務: -台
	容積限度	-㎡ -坪	駐輪台数	-台 附置義務: -台
	容積対象	60.58㎡ 18.33坪	建蔽率	0.04%
	延べ面積	60.58㎡ 18.33坪	容積率	0.04% (充足率: -%)
	施工床	-㎡ -坪	レンドブル比	-% (専有面積/申請床面積)
	指導要綱			

4. 工事範囲	種別	工事有		備考	種別	工事有		備考	種別	工事有		備考		
		含む	別途			含む	別途			含む	別途			
敷地造成	敷地造成	●			付属品	銘名板・表札	●			電気設備	受電	●		
	地盤改良					表札板・文字	●				防災設備	非常用照明	●	
	整地	●				黒板・指示板					(建築基準法)	防火戸制装置		
	擁壁					郵便受						ガス漏れ警報		
	排水	●				定礎板						避難計		
	道路					収納箱	●					換気設備	●	
	橋梁					可動家具	●					排煙設備	●	
	護岸					固定椅子	●					非常用エレベーター		
	防潮設備					什器備品	●					非常用出入口		
	撤去工事	在来基礎撤去					カーテン	●					自動火災報知	●
埋設物撤去					ブラインド					非常警報				
工作物撤去					ロールスクリーン					誘導灯	●	※行政協議による		
					敷物・マット	●				誘導標識	●			
移設工事	在来建物移設				装飾物	●				非常放送				
	工作物移設									非常コンセント				
	樹木移設	●								屋内消火栓				
解体工事	解体工事				補償	日照影響					連絡送水管			
						電波障害					スプリンクラー			
						騒音					化学消火			
						風害					消火器	●		
外構	植樹造園	●			給排水衛生ガス	給水	●				避難器具			
	舗装	●				給湯	●				消火用水			
	路面駐車場					衛生器具	●		シンク(流し台)は別途設置					
	門・塀					ガス	●							
	塀土					空気調和設備	暖房	●						
	テラス	●					冷房	●						
パーゴラ	●			換気	●									
外灯	●			空気調和	●									
境界手摺				防災(排煙)	●									
看板	●			搬送設備	エレベーター									
広告板					エスカレーター									
広告鉄塔					ダムクレーン									
ネオン					リフト									
遊戯施設					機械駐車									
ゴンドラ					その他	昇降器具								
物干				洗濯機・乾燥機										
遮音機助弁				テレビ・AV機器		●								
独立煙突				ユニットバス										
物置				ユニットシャワー		●								
浄化槽				ユニットキッチン										

5. 別途工事	1	
	2	
	3	
	4	
	5	
	6	
	7	
	8	
	9	
	10	
	11	
	12	





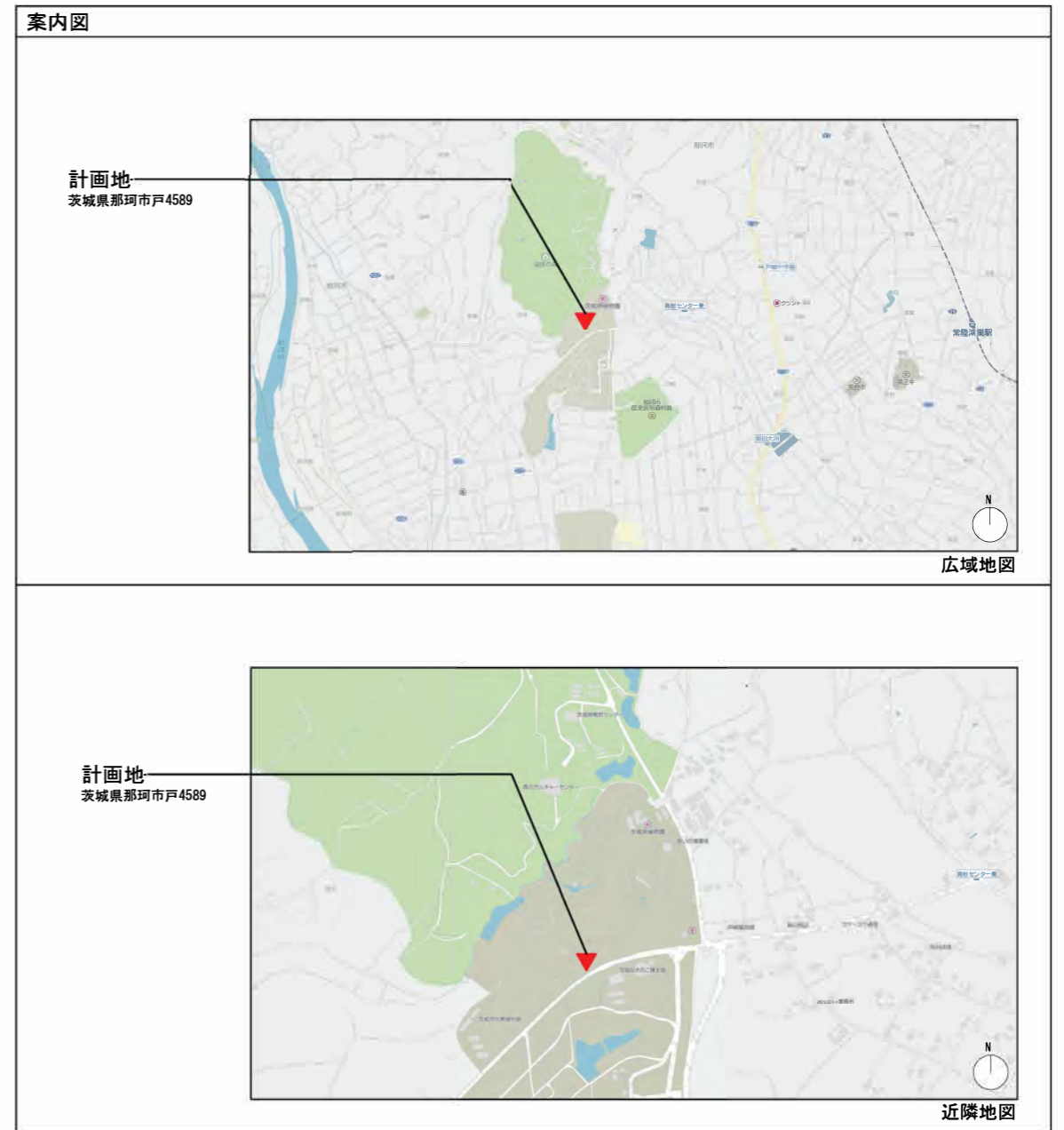
1. 工事名称	工事名称	茨城県植物園 コテージB 新築工事	建築主	
	建設地	(住居表示) 茨城県那珂市戸4589 (地名地番) 茨城県那珂市戸字新堀4369番1	住所	〒310-8555 茨城県水戸市笠原町978番6
	主要用途	ホテル又は旅館(コテージ)	氏名	大井川和彦
	工事種別	新築・増築・別棟増築・改築・改修(大規模の修繕)・室内装飾 用途変更(大規模の模様替)・仮設建築・解体・移設・移転		

2. 敷地状況	開発面積	- (敷地除外) 道路後退 ▲ 0.00㎡	建ぺい率	基準建ぺい率 60% → -% (角地緩和)
	敷地面積	135,392.00㎡ (40,956.08坪)	容積率	基準容積率 200% → -% (道路幅員による制限)
	道路幅員	南側: 11.00m ・ 東側: 7.40m	日影規制	建築物高さが10mを超える建築物
	用途地域	・第1種低層住居専用・第1種低層住居専用・第1種中高層住居専用・第2種中高層住居専用 ・第1種住居・第2種住居・準住居・近隣商業・準工業・商業・工業・工業専用・用途地域指定なし	平均地盤面からの高さ	m
	防火地域	・防火・準防火・特定行政庁の指定地域(法22条区域)・指定なし	敷地境界線より5mを超え10m以内の範囲	時間内
	外壁後退	前面境界 m 隣地境界 m	敷地境界線より10mを超える範囲	時間内
その他の地域区域	・都市計画区域内・都市計画区域外・市街化区域・市街化調整区域・特別工業地区・特別用途地区・美観地区・再開発事業地区・特定街区・改良地区・文教地区(第 種)・非線引区域 ・風致地区(第 種)・高度地区(第 種)・駐車場整備地区・電波伝搬障害防止地区・多雪地区・災害防止地区・緑地地区・土地区画整理事業地区 ・宅地造成工事規制区域・国立公園・国定公園・河川敷・その他			

3. 構造・規模	構造	・SRC造・RC造・PC造・鉄骨造・軽量鉄骨造・CB造・木造 ・その他()		階数	地下 0階 地上 2階 塔屋 0階
	構造形式	・ラーメン・壁・立体トラス・シェル・折板・組在来工法 ・その他()		最高高さ	5.80m
	基礎	・地盤支持(・ベタ・布・独立)・その他() ・杭支持(・RC杭・PC杭・アースドリル・ペント・深礎・その他)		駐車台数	- 台 附置義務: - 台
	建面限度	- ㎡	- 坪	残面積	- ㎡
	建築面積	50.71 ㎡	15.34 坪	建蔽率	0.04 %
	容積限度	- ㎡	- 坪	容積率	0.05 % (充足率: - %)
	容積対象	68.98 ㎡	20.87 坪	レンドブル比	- % (専有面積/申請床面積)
	延べ面積	68.98 ㎡	20.87 坪		
	施工床	- ㎡	- 坪		
	指導要綱				

4. 工事範囲	種別	工事有		備考	種別	工事有		備考	種別	工事有		備考	種別	工事有		備考			
		含む	別途			含む	別途			含む	別途			含む	別途				
敷地造成	敷地造成	●			付属品	銘名板・表札	●		電気設備	受電	●		防災設備 (建築基準法)	非常用照明	●				
	地盤改良					表札板・文字	●			自家発電				防火戸制御装置			防火戸制御装置		
	整地	●				黒板・指示板				蓄電池				ガス漏れ警報			ガス漏れ警報		
	擁壁					郵便受				動力				避難針			避難針		
	排水	●				定礎板				電灯コンセント	●			換気設備	●		換気設備	●	
	道路					取柄欄	●			照明器具	●			排煙設備	●		排煙設備	●	
	橋梁					可動家具	●			テレビ共同視聴	●			非常用エレベータ			非常用エレベータ		
	護岸					固定椅子	●			電気錠	●			非常用出入口			非常用出入口		
	防潮設備					什器備品	●			セキュリティ	●			自動火災報知	●		自動火災報知	●	
						カーテン	●			WiFi	●			非常警報			非常警報		
撤去工事	在来基礎撤去				ブラインド			人数カウンター			誘導灯	●		誘導灯	●	※行波協議による			
	埋設物撤去				ロールスクリーン			WEB監視カメラ			誘導標識	●		誘導標識	●				
	工作物撤去				敷物・マット	●					非常放送			非常放送					
移設工事	在来建物移設				談話物	●					非常コンセント			非常コンセント					
	工作物移設										屋内消火栓			屋内消火栓					
解体工事	解体工事										連絡送水管			連絡送水管					
											スプリンクラー			スプリンクラー					
外構	植樹造園	●			補償	日照影響			給排水衛生	給水	●		防災設備 (消防法)	化学消火					
	舗装	●				電波障害	●			給湯	●			消火器			消火器		
	路面駐車場					騒音				衛生器具	●	シンク(流し台)は別途設置		避難器具			避難器具		
	門・塀					風害				ガス	●			消火用水			消火用水		
	盛土					近隣工作物													
	テラス	●				隣家補償													
工作物	パーゴラ	●							空気調和設備	暖房	●		防災設備 (消防法)	防火(排煙)	●				
	外灯	●								冷房	●			搬送設備	エレベータ				
	境界手摺									換気	●				エスカレータ				
	看板	●								空気調和	●				ダムウエータ				
	広告板									防災(排煙)	●				リフト				
	広告看板														機械駐車				
	ネオン														その他	扉閉器具			
	遊戯施設														洗濯機・乾燥機				
	ゴンドラ														テレビ・AV機器	●			
	物干														ユニットバス				
塵芥集積所											ユニットシャワー	●							
独立煙突											ユニットキッチン								
物置																			
浄化槽																			

5. 別途工事	1	
	2	
	3	
	4	
	5	
	6	
	7	
	8	
	9	
	10	
	11	
	12	





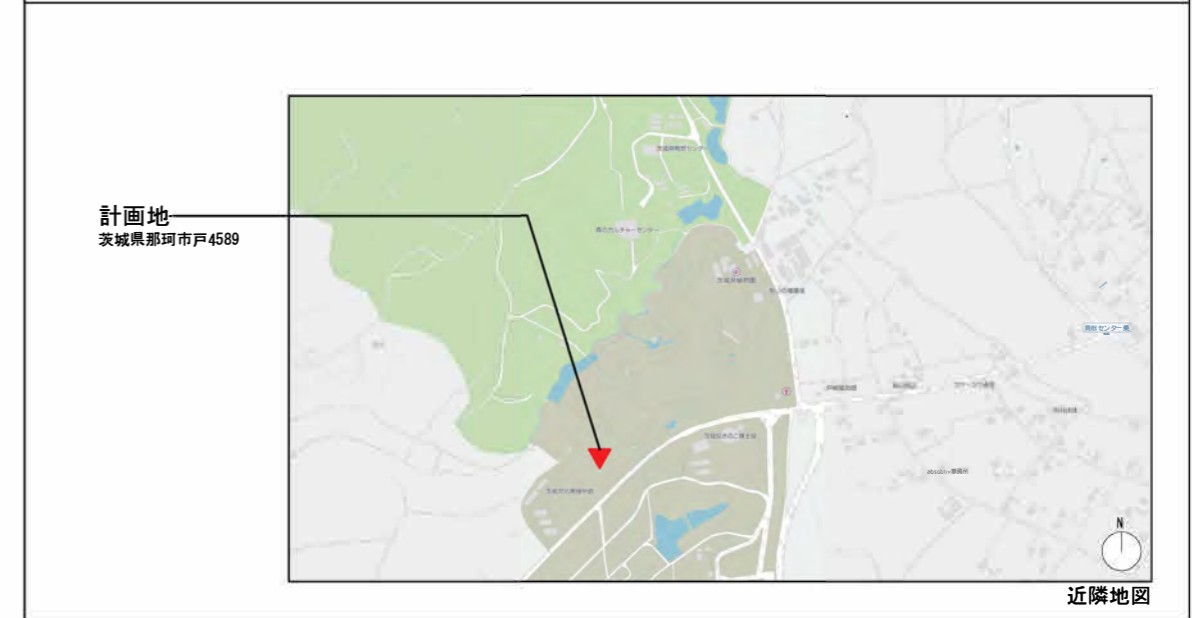
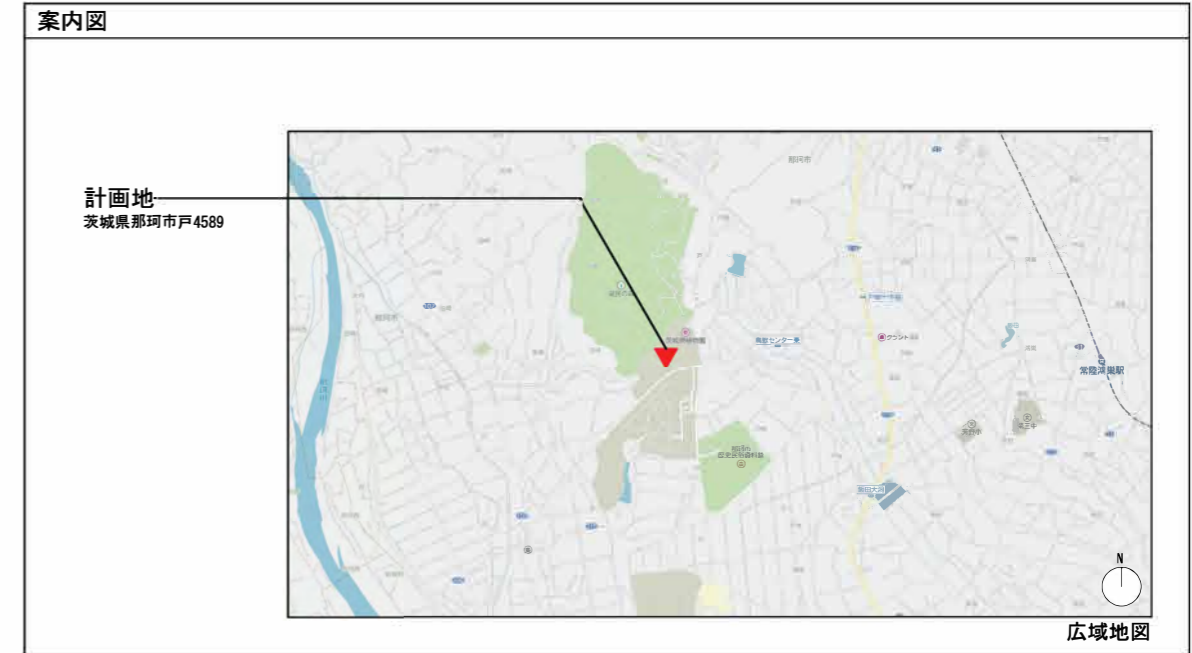
1. 工事名称	工事名称	茨城県植物園 コテージC 新築工事	建築主	
	建設地	(住居表示) 茨城県那珂市戸4589 (地名地番) 茨城県那珂市戸字新堀4369番1	住所	〒310-8555 茨城県水戸市笠原町978番6
	主要用途	ホテル又は旅館(コテージ)	氏名	大井川和彦
	工事種別	新築・増築・別棟増築・改築・改修(大規模の修繕)・室内装飾 用途変更(大規模の模様替)・仮設建築・解体・移設・移転		

2. 敷地状況	開発面積	- (敷地除外) 道路後退 ▲ 0.00㎡	建ぺい率	基準建ぺい率 60% → -% (角地緩和)
	敷地面積	135,392.00㎡ (40,956.08坪)	容積率	基準容積率 200% → -% (道路幅員による制限)
	道路幅員	南側: 11.00m ・ 東側: 7.40m	日影規制	建築物高さが10mを超える建築物
	用途地域	・第1種低層住居専用・第1種低層住居専用・第1種中高層住居専用・第2種中高層住居専用 ・第1種住居・第2種住居・準住居・近隣商業・準工業・商業・工業・工業専用・用途地域指定なし	平均地盤面からの高さ	m
	防火地域	・防火・準防火・特定行政庁の指定地域(法22条区域)・指定なし	敷地境界線より5mを超え10m以内の範囲	時間内
	外壁後退	前面境界 m 隣地境界 m	敷地境界線より10mを超える範囲	時間内
その他の地域区域	・都市計画区域内・都市計画区域外・市街化区域・市街化調整区域・特別工業地区・特別用途地区・美観地区・再開発事業地区・特定街区・改良地区・文教地区(第 種)・非線引区域 ・風致地区(第 種)・高度地区(第 種)・駐車場整備地区・電波伝搬障害防止地区・多雪地区・災害防止地区・緑地地区・土地区画整理事業地区 ・宅地造成工事規制区域・国立公園・国定公園・河川敷・その他			

3. 構造・規模	構造	・SRC造・RC造・PC造・鉄骨造・軽量鉄骨造・CB造・木造 ・その他()		階数	地下 0階 地上 1階 塔屋 0階
	構造形式	・ラーメン・壁・立体トラス・シェル・折板・組在来工法 ・その他()		最高高さ	4.32m
	基礎	・地盤支持(・ベタ・布・独立)・その他() ・杭支持(・RC杭・PC杭・アースドリル・ペント・深礎・その他)		最高軒高	3.42m
	建面限度	- ㎡	- 坪	残面積	- ㎡
	建築面積	43.48 ㎡	13.15 坪	駐車台数	- 台 附置義務: - 台
	容積限度	- ㎡	- 坪	駐輪台数	- 台 附置義務: - 台
	容積対象	43.48 ㎡	13.15 坪	建蔽率	0.03%
	延べ面積	43.48 ㎡	13.15 坪	容積率	0.03% (充足率: -%)
	施工床	- ㎡	- 坪	レンドブル比	-% (専有面積/申請床面積)
	指導要綱				

4. 工事範囲	種別	工事有		備考	種別	工事有		備考	種別	工事有		備考	種別	工事有		備考			
		含む	別途			含む	別途			含む	別途			含む	別途				
敷地造成	敷地造成	●			付属品	銘名板・表札	●		電気設備	受電	●		防災設備 (建築基準法)	非常用照明	●				
	地盤改良					表札板・文字	●			自家発電				防火戸制御装置			防火戸制御装置		
	整地	●				黒板・掲示板				蓄電池				ガス漏れ警報			ガス漏れ警報		
	擁壁					郵便受				動力				避難針			避難針		
	排水	●				定礎板				電灯コンセント	●			換気設備	●		換気設備	●	
	道路					取柄欄	●			照明器具	●			排煙設備	●		排煙設備	●	
	橋梁					可動家具	●			テレビ共同視聴	●			非常用エレベータ			非常用エレベータ		
	護岸					固定椅子	●			電気錠	●			非常用出入口			非常用出入口		
	防潮設備					什器備品	●			セキュリティ	●			非常用通報	●		自動火災報知	●	
						カーテン	●			WiFi	●			誘導灯	●		誘導灯	●	※行波協議による
撤去工事	在来基礎撤去				ブラインド			人数カウンター			誘導標識	●		誘導標識	●				
	埋設物撤去				ロールスクリーン			WEB監視カメラ			非常放送			非常放送					
	工作物撤去				敷物・マット	●					非常コンセント			非常コンセント					
移設工事	在来建物移設										屋内消火栓			屋内消火栓					
	工作物移設										連絡送水管			連絡送水管					
解体工事	解体工事				日照影響						スプリンクラー			スプリンクラー					
					電波障害						化学消火			化学消火					
					騒音						消火器			消火器					
外構	植樹造園	●			騒音						避難器具			避難器具					
	舗装	●			風害						消火用水			消火用水					
	路面駐車場				近隣工作物														
	門・塀				隣家補償														
	盛土																		
	テラス	●																	
工作物	パーゴラ	●																	
	外灯	●																	
	境界手摺																		
	看板	●																	
	広告板																		
	広告看板																		
	ネオン																		
	遊戯施設																		
	ゴンドラ																		
	物干																		

5. 別途工事	1	
	2	
	3	
	4	
	5	
	6	
	7	
	8	
	9	
	10	
	11	
	12	





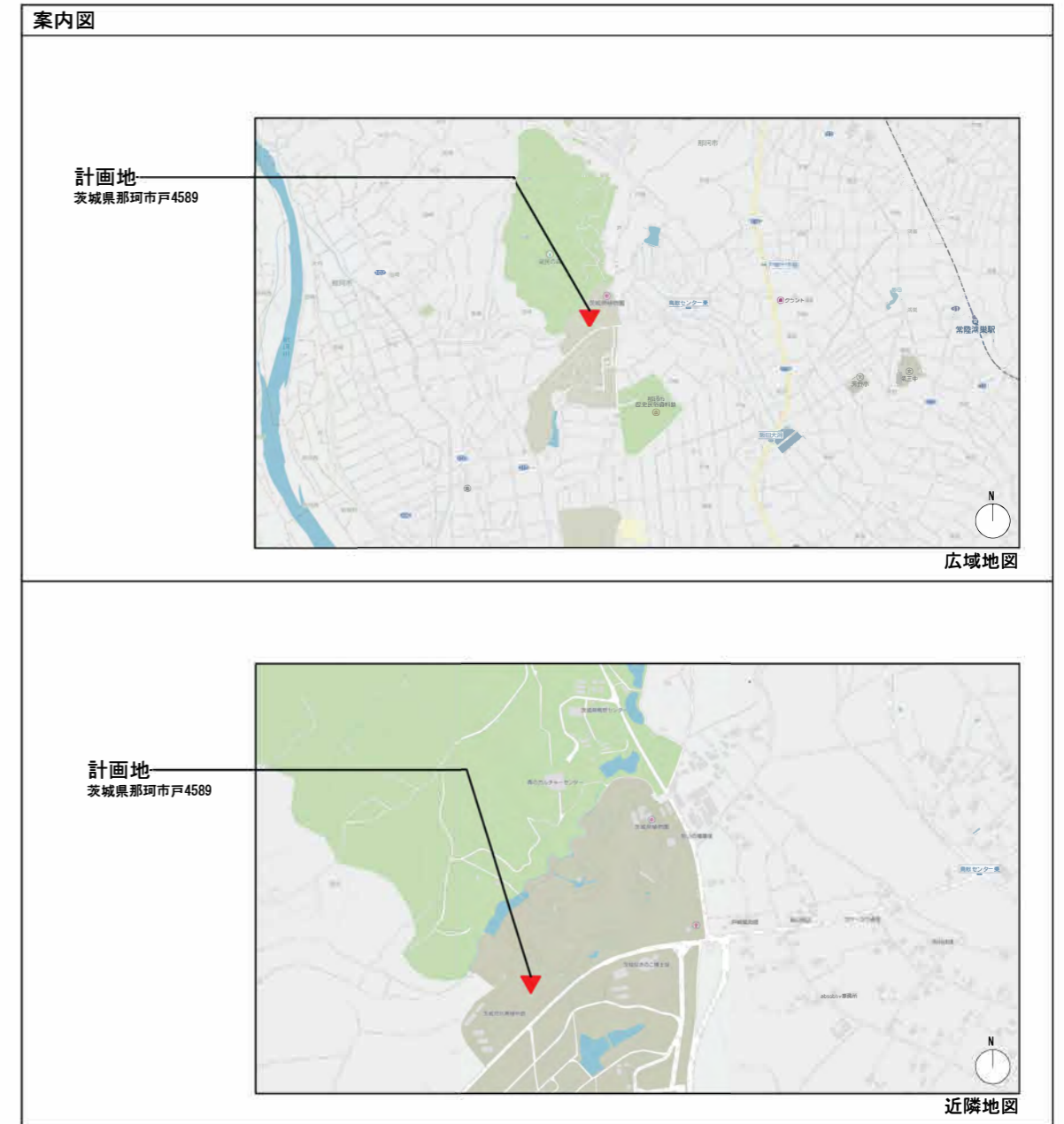
1. 工事名称	工事名称	茨城県植物園 コテージD 新築工事	建築主	
	建設地	(住居表示) 茨城県那珂市戸4589 (地名地番) 茨城県那珂市戸字新堀4369番1	住所	〒310-8555 茨城県水戸市笠原町978番6
	主要用途	ホテル又は旅館(コテージ)	氏名	大井川和彦
	工事種別	新築・増築・別棟増築・改築・改修(大規模の修繕)・室内装飾 用途変更(大規模の模様替)・仮設建築・解体・移設・移転		

2. 敷地状況	開発面積	- (敷地除外) 道路後退 ▲ 0.00㎡	建ぺい率	基準建ぺい率 60% → -% (角地緩和)
	敷地面積	135,392.00㎡ (40,956.08坪)	容積率	基準容積率 200% → -% (道路幅員による制限)
	道路幅員	南側: 11.00m・東側: 7.40m	日影規制	建築物高さが10mを超える建築物
	用途地域	・第1種低層住居専用・第1種低層住居専用・第1種中高層住居専用・第2種中高層住居専用 ・第1種住居・第2種住居・準住居・近隣商業・準工業・商業・工業・工業専用・用途地域指定なし	平均地盤面からの高さ	m
	防火地域	・防火・準防火・特定行政庁の指定地域(法22条区域)・指定なし	敷地境界線より5mを超え10m以内の範囲	時間内
	外壁後退	前面境界 m 隣地境界 m	敷地境界線より10mを超える範囲	時間内
その他の地域区域	・都市計画区域内・都市計画区域外・市街化区域・市街化調整区域・特別工業地区・特別用途地区・美観地区・再開発事業地区・特定街区・改良地区・文教地区(第 種)・非線引区域 ・風致地区(第 種)・高度地区(第 種)・駐車場整備地区・電波伝搬障害防止地区・多雪地区・災害防止地区・緑地区・土地区画整理事業地区 ・宅地造成工事規制区域・国立公園・国定公園・河川敷・その他			

3. 構造・規模	構造	・SRC造・RC造・PC造・鉄骨造・軽量鉄骨造・CB造・木造 ・その他()		階数	地下 0階 地上 1階 塔屋 0階
	構造形式	・ラーメン・壁・立体トラス・シェル・折板・組在来工法 ・その他()		最高高さ	4.32m
	基礎	・地盤支持(・ベタ・布・独立)・その他() ・杭支持(・RC杭・PC杭・アースドリル・ペント・深礎・その他)		駐車台数	- 台 附置義務: - 台
	建面限度	- ㎡	- 坪	残面積	- ㎡
	建築面積	43.48 ㎡	13.15 坪	建蔽率	0.03 %
	容積限度	- ㎡	- 坪	容積率	0.03 % (充足率: - %)
	容積対象	43.48 ㎡	13.15 坪	レンドブル比	- % (専有面積/申請床面積)
	延べ面積	43.48 ㎡	13.15 坪		
	施工床	- ㎡	- 坪		
	指導要綱				

4. 工事範囲	種別	工事有		備考	種別	工事有		備考	種別	工事有		備考	種別	工事有		備考				
		含む	別途			含む	別途			含む	別途			含む	別途					
敷地造成	敷地造成	●			付属品	銘名板・表札	●			電気設備	受電	●			防災設備 (建築基準法)	非常用照明	●			
	地盤改良					表札板・文字	●				自家発電					防火戸制御装置				
	整地	●				黒板・掲示板					蓄電池					ガス漏れ警報				
	擁壁					郵便受					動力					避難針				
	排水	●				定礎板					電灯コンセント	●				換気設備	●			
	道路					取柄欄	●				照明器具	●				排煙設備	●			
	橋梁					可動家具	●				テレビ共同視聴	●				非常用エレベータ				
	護岸					固定椅子	●				電気錠	●				非常用出入口				
	防潮設備					什器備品	●				セキュリティ	●				自動火災報知	●			
						カーテン	●				WiFi	●				非常警報				
撤去工事	在来基礎撤去				ブラインド				人数カウンター				誘導灯	●						
	埋設物撤去				ロールスクリーン				WEB監視カメラ				誘導標識	●			※行政協議による			
	工作物撤去				敷物・マット	●							非常放送							
					談話物	●							非常コンセント							
移設工事	在来建物移設												屋内消火栓							
	工作物移設												連絡送水管							
	樹木移設	●											スプリンクラー							
解体工事	解体工事												化学消火							
													消火器							
外構	植樹造園	●			補償	日照影響				給排水衛生	給水	●			防災設備 (消防法)	消火用水				
	舗装	●				電波障害					給湯	●								
	路面駐車場					騒音					衛生器具	●								
	門・塀					騒音					ガス	●								
	盛土					風害														
	テラス	●				近隣工作物														
工作物	パーゴラ	●			隣家補償					空気調和設備	暖房	●								
	外灯	●									冷房	●								
	境界手摺										換気	●								
	看板	●									空気調和	●								
	広告板										防災(排煙)	●								
	広告看板																			
	ネオン										搬送設備	エレベータ								
	遊戯施設											エスカレータ								
	ゴンドラ											ダムウエータ								
	物干											リフト								
塵芥集約炉									その他	昇降器具										
独立煙突										洗濯機・乾燥機										
物置										テレビ・AV機器	●									
浄化槽										ユニットバス										

5. 別途工事	1	
	2	
	3	
	4	
	5	
	6	
	7	
	8	
	9	
	10	
	11	
	12	

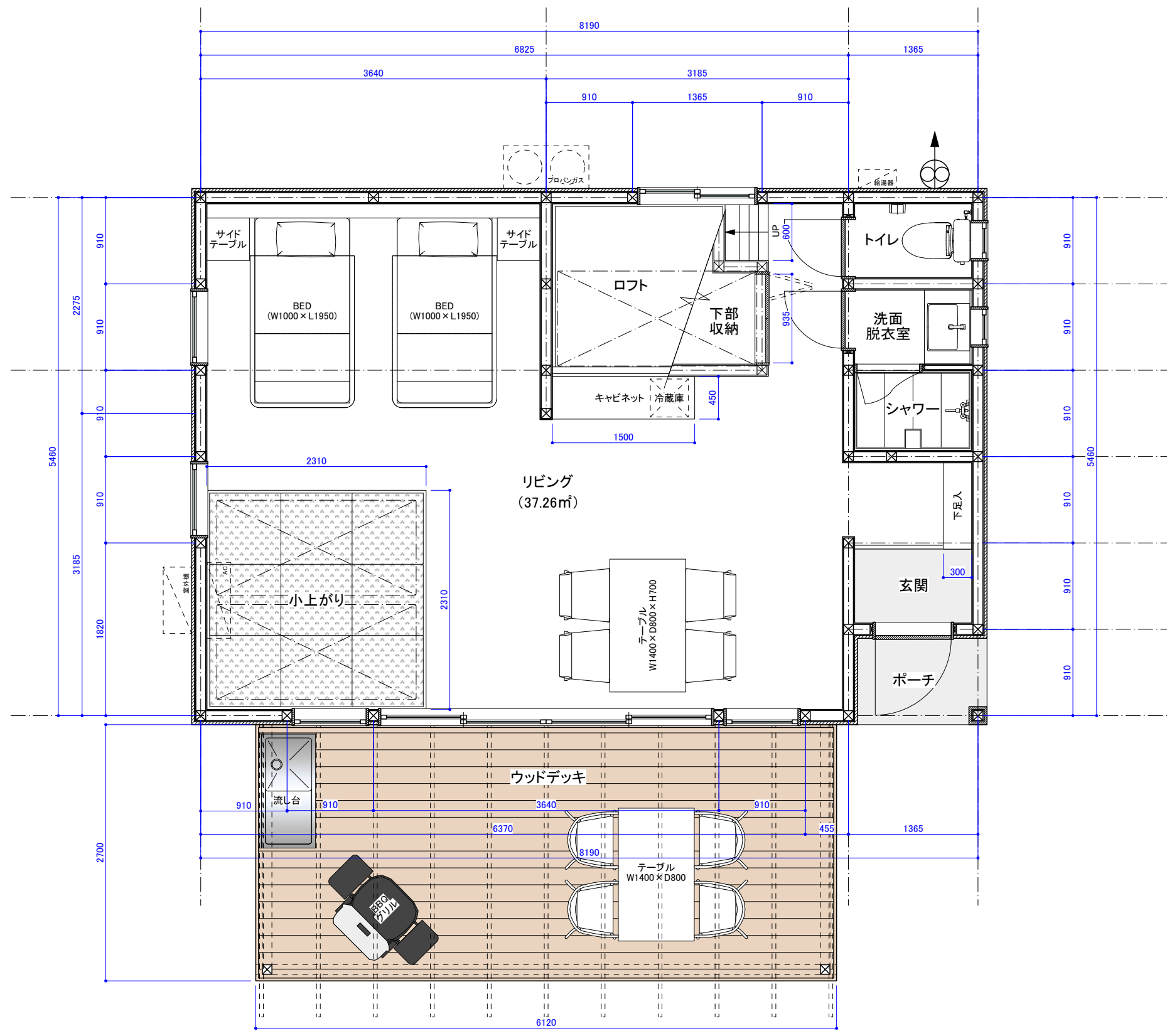
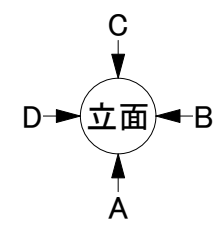




室名	床		巾木		壁			天井			床高 (FLより)	天井高	廻縁	カーテン BOX	ブラインド等	備考
	下地	仕上	仕上	H	下地	仕上	不燃・準不燃・難燃	下地	仕上	不燃・準不燃・難燃						
1F 玄関・土間		磁器タイル貼り	天然木 (茨城県産木材)	60	石膏ボード	クロス貼り (エッグウォール相当品)				吹抜け						
宿泊室		天然木フローリング (茨城県産木材)	天然木 (茨城県産木材)	60	石膏ボード	クロス貼り (エッグウォール相当品)				木板貼り(茨城県産木材)						
洗面室		天然木フローリング (茨城県産木材)	天然木 (茨城県産木材)	60	石膏ボード	クロス貼り (エッグウォール相当品)			石膏ボード	クロス貼り (エッグウォール相当品)						
トイレ		天然木フローリング (茨城県産木材)	天然木 (茨城県産木材)	60	石膏ボード	クロス貼り (エッグウォール相当品)			石膏ボード	クロス貼り (エッグウォール相当品)						
シャワー室		ユニット				ユニット				ユニット						
2F 宿泊室		天然木フローリング (茨城県産木材)	天然木	60		クロス貼り (エッグウォール相当品)				木板貼り (茨城県産木材)						

記号	材質・仕上	記号	材質・仕上	記号	材質・仕上	記号	材質・仕上	記号	材質・仕上	備考
LGS	軽量鉄骨	SOP	合成樹脂調合ペイント	V	塩ビ製ジョイナー	St	鉄			設計図書に記載が無い事項についても、外観上・構造上・設備上当然必要と認められるものは、係員の指示に従い施工するものとする。
CO	コンクリート	EP	合成樹脂エマルジョンペイント	UE	二液型ポリウレタンエナメル塗装	AL	アルミニウム			壁面塗装は、よごれ防止タイプとする。特記無き限り、仕上・下地・接着に用いる材料はF☆☆☆☆とする事。
CB	コンクリートブロック	VE	ビニールペイント	UC	二液型ポリウレタンクリア塗装	SUS	ステンレス			欄柱の下地には間柱同等の下地を入れる事。MFと明記のあるものは針葉樹MFを使用する事。シナ合板にはシーラー処理を施す事。
SL	セルフレベルング	FU	フッ素樹脂塗装	SP	石材用強化材	Ht	ヘアライン仕上			人の出入りのある開口部の見込みの下地にはシナ合板12を使用し、ビビ、割れ防止の処理の上、仕上げとする事。それ以外の出隅にはコーナービードを使用する事。
MO	モルタル	GL	クリアラッカー	GL	GL工法					特記無き限り、造作工事は大工工事とする。
PB	石膏ボード	OS	オイルステイン							間柱、筋交いは、コンセント・スイッチ・壁付けリモコン等のスイッチボックスをよけた位置に施工する事。
ケイカル板	ケイ酸カルシウム板	NAD	弱溶剤744樹脂系非水分散形塗料							(壁下地を施工する前に位置を再確認し、間柱、筋交いにより、コンセント類がずれる事がない様に注意する事。施工上問題が生じる場合は必ず設計者へ確認する事。)

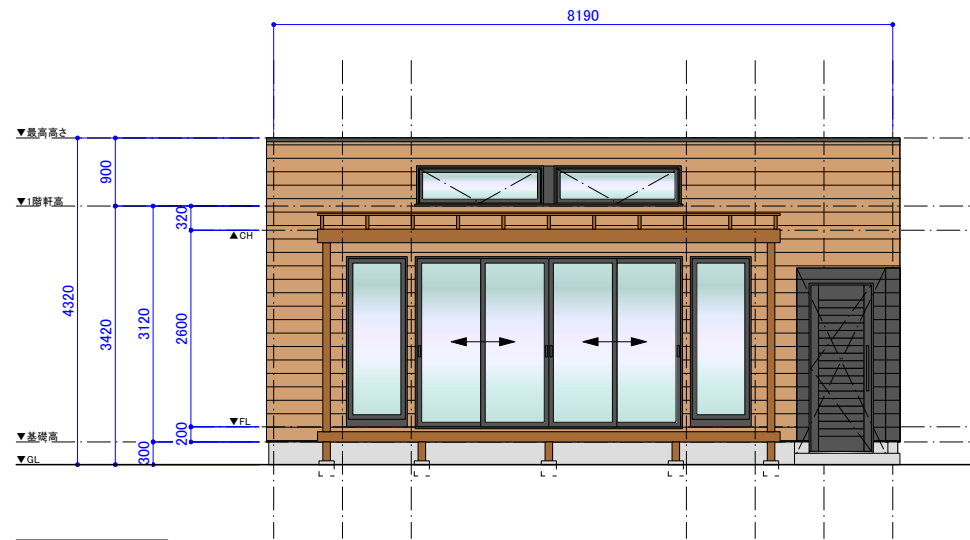
コテージA(スタンダードタイプ)
 44.72㎡(ウッドデッキ:16.52㎡)
 4棟



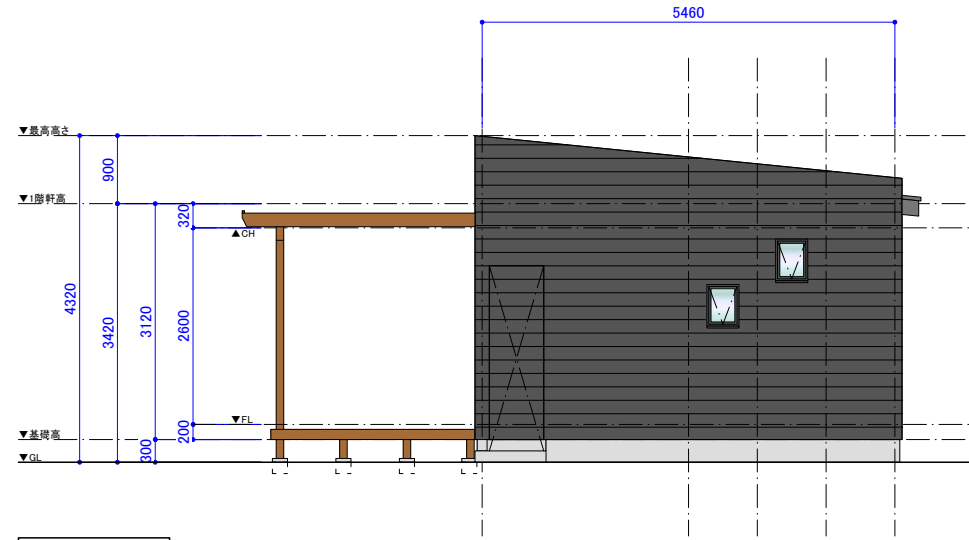
NOTE	DATE REVISION

DESIGNED	CHECKED
SEMBA	SEMBA
Y.NOGAMII	2024/03/28

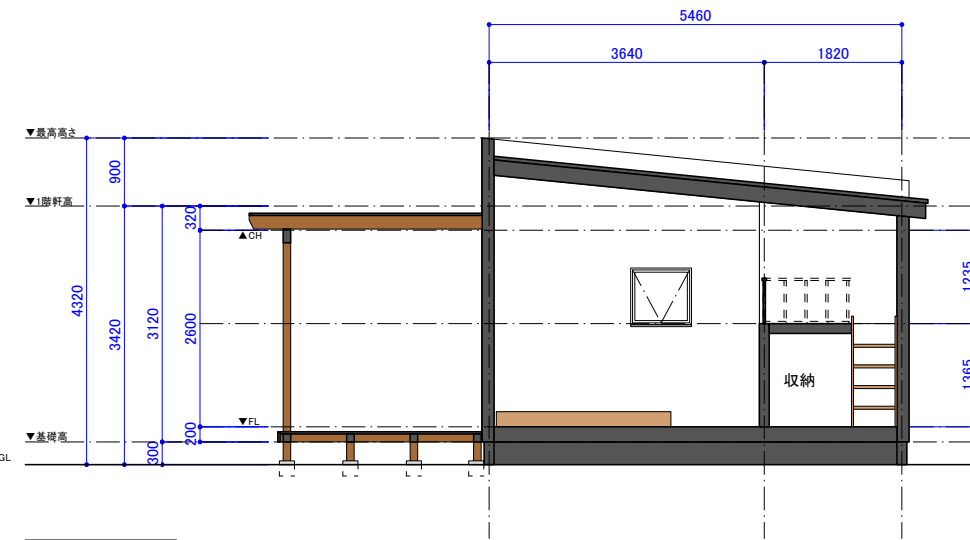
コテージA(スタンダードタイプ)
 44.72㎡(ウッドデッキ:16.52㎡)
 4棟



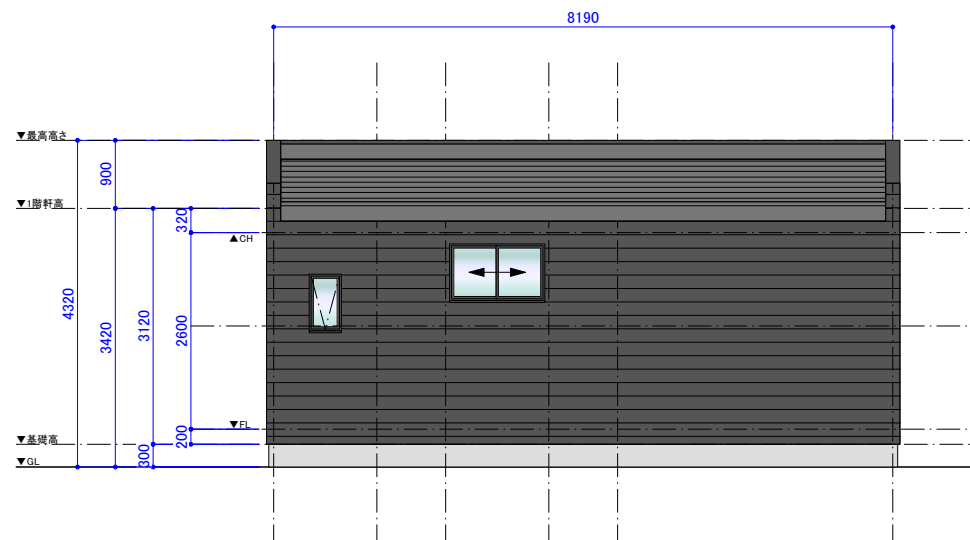
立面図-A



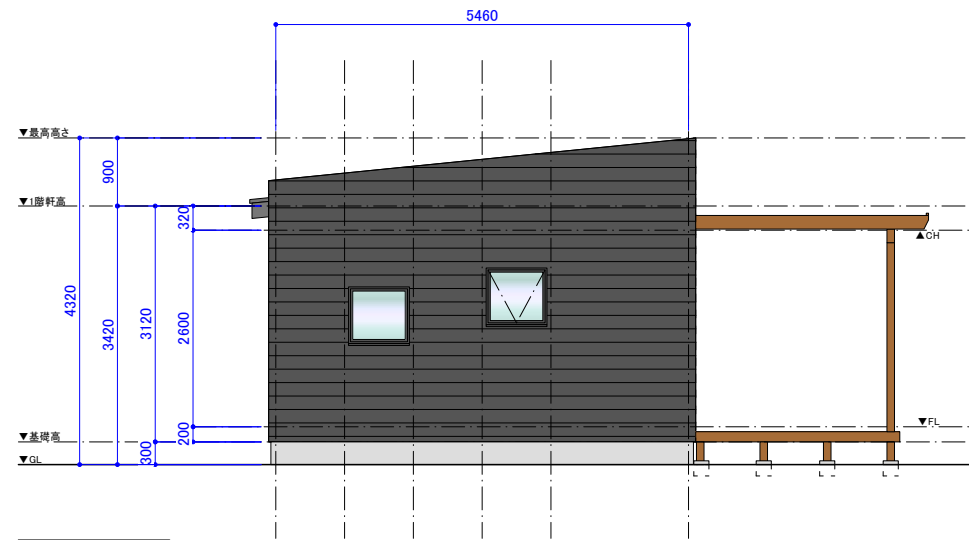
立面図-B



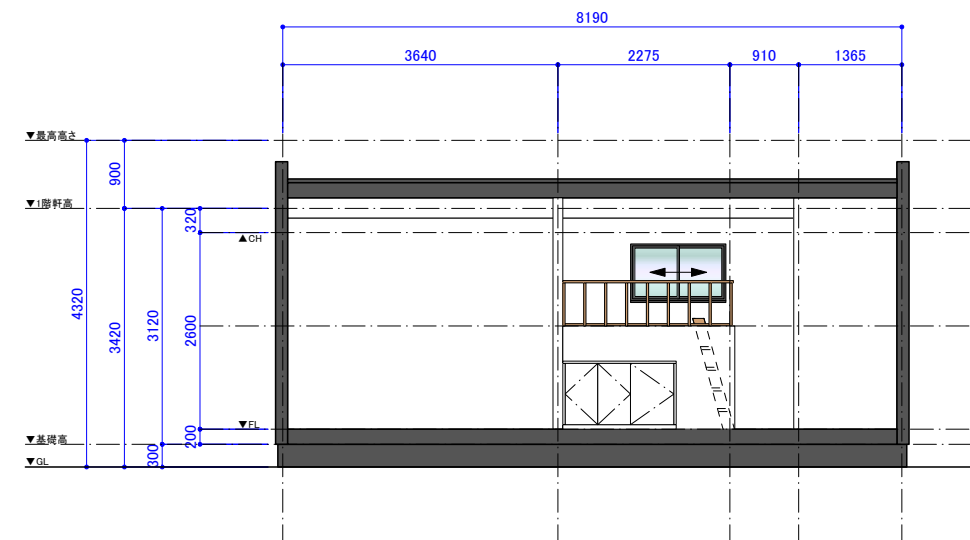
断面図-E



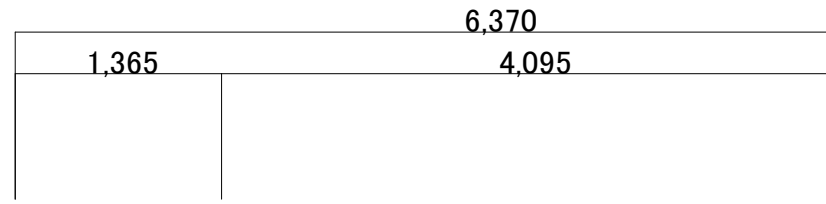
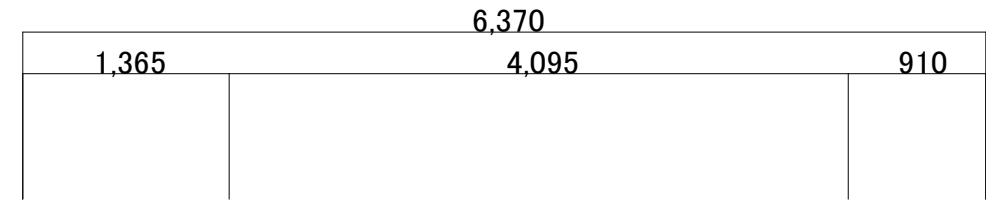
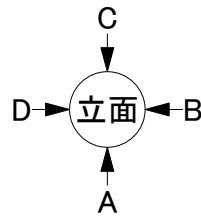
立面図-C



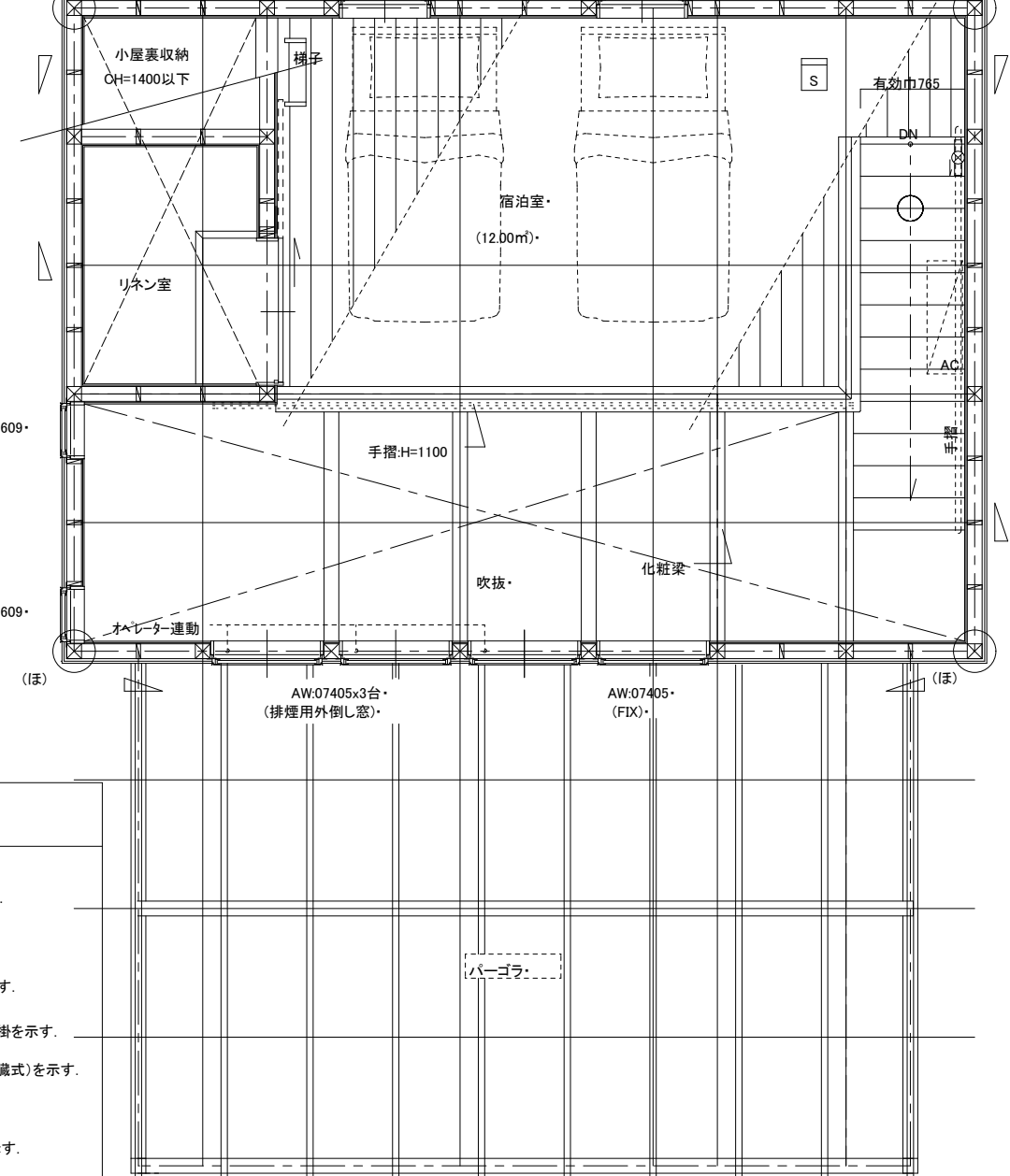
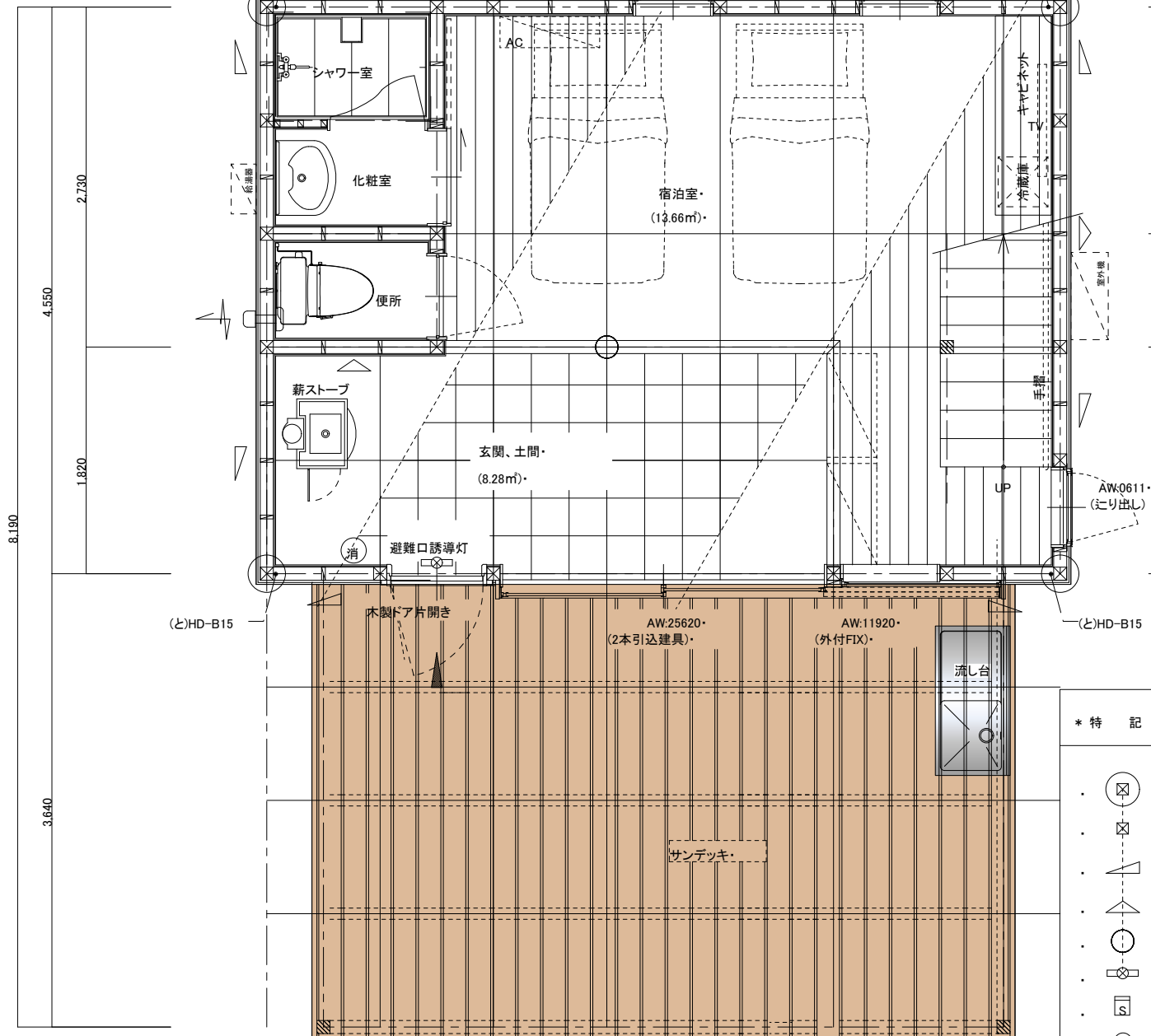
立面図-D



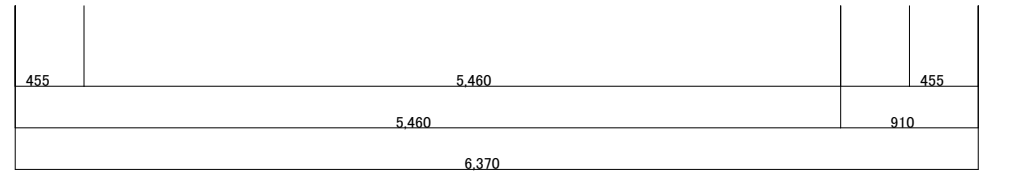
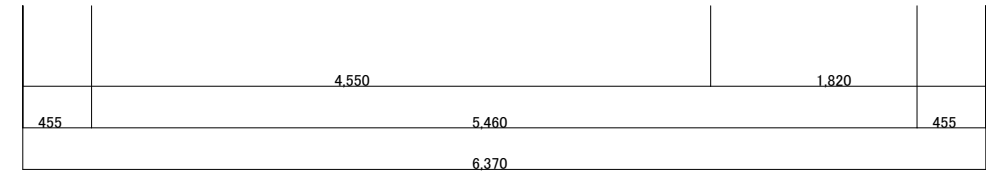
断面図-F



コテージB(ハビタタイプ)
 1F: 28.98㎡/2F: 15.73㎡
 (ウッドデッキ: 21.48㎡)
 10棟



- * 特記
- 印は通し柱(120 * 120)を示す。
 - 印は管柱(105 * 105)を示す。
 - 印は筋違(巾90 * 厚45)を示す。
 - 印は筋違(巾90 * 厚45)タスキ掛を示す。
 - 印は非常用照明装置(バッテリー内臓式)を示す。
 - 印は誘導灯の位置を示す。
 - 印は火災報知設備(煙感知)を示す。
 - 印は消火器設置位置を示す。

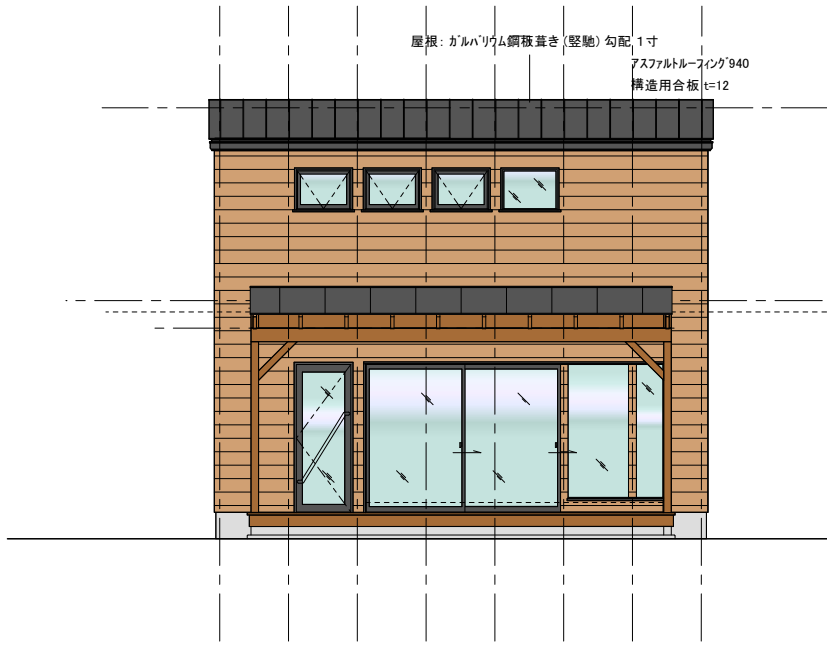


1階平面図 S=1:50

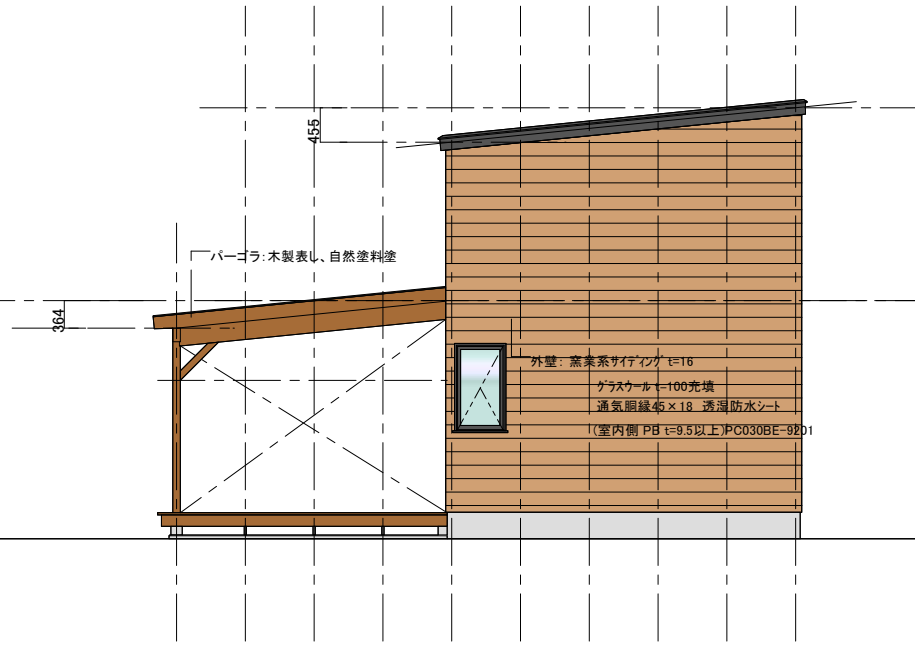
2階平面図 S=1:50

コテージB(ハビタタイプ)
 1F: 28.98㎡/2F: 15.73㎡
 (ウッドデッキ: 21.48㎡)

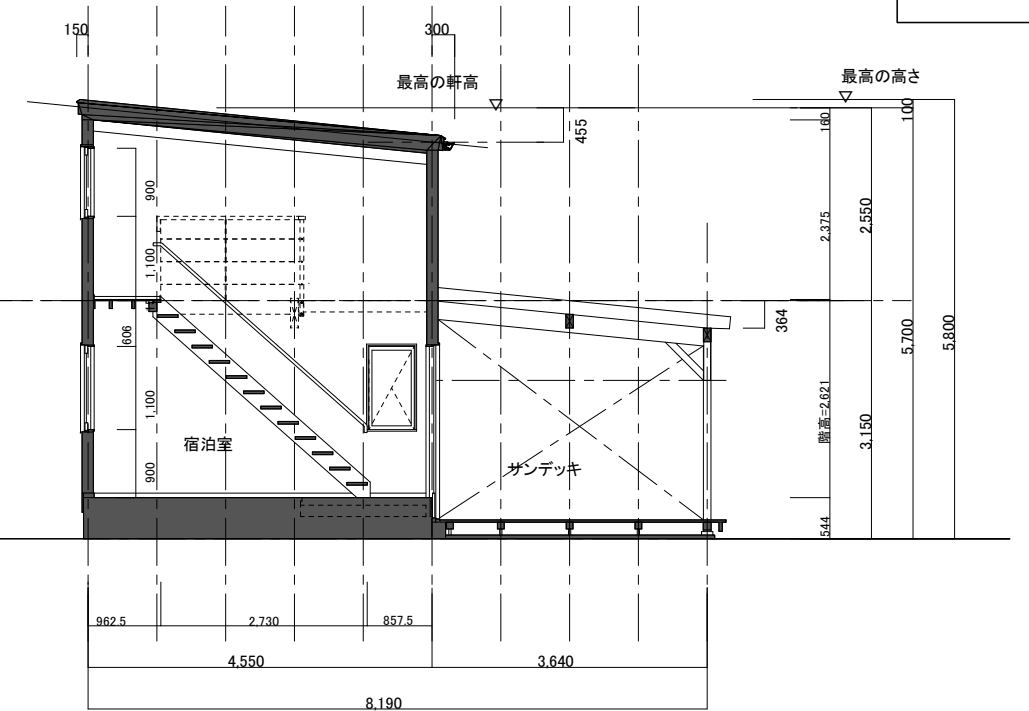
10棟



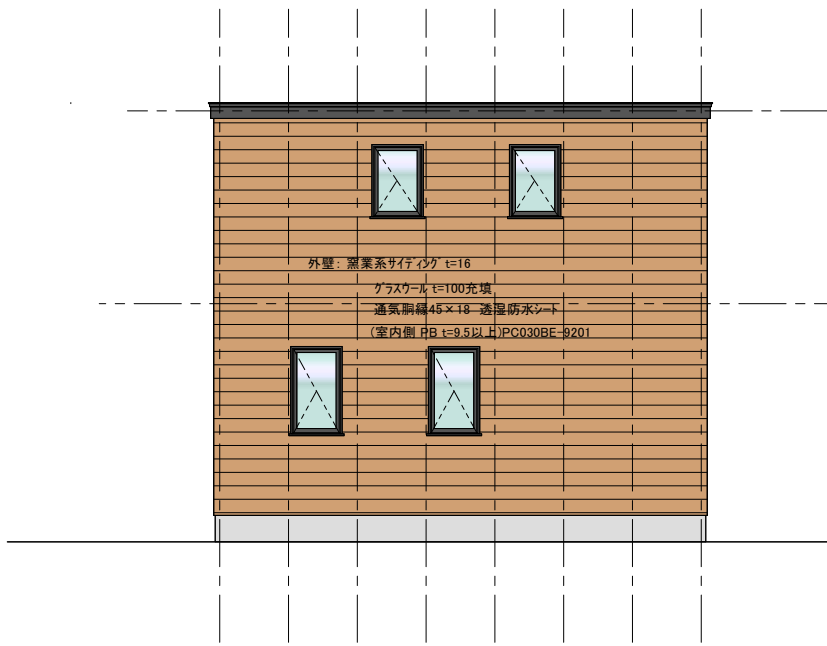
立面図-A S=1:100



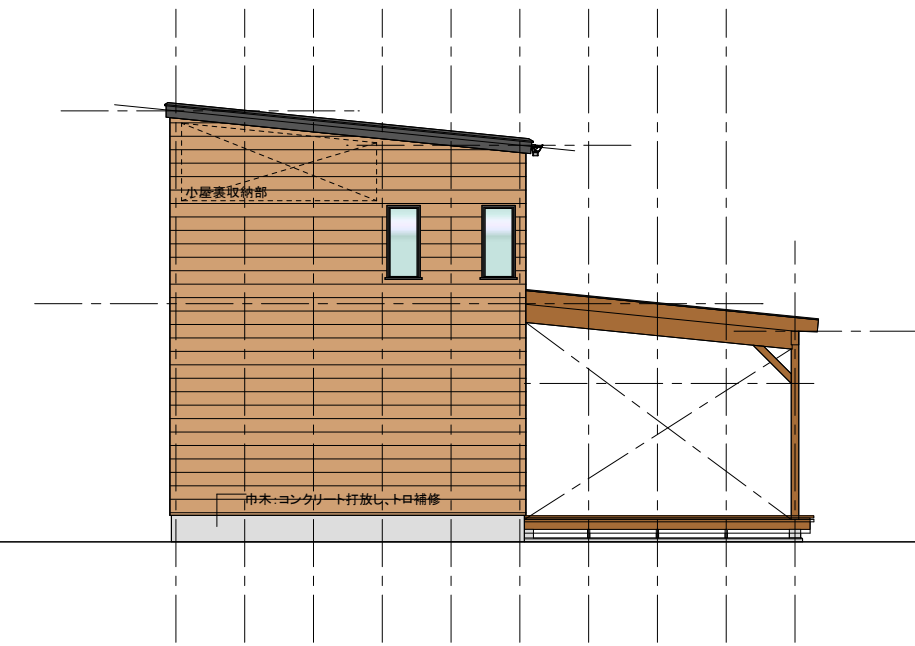
立面図-B S=1:100



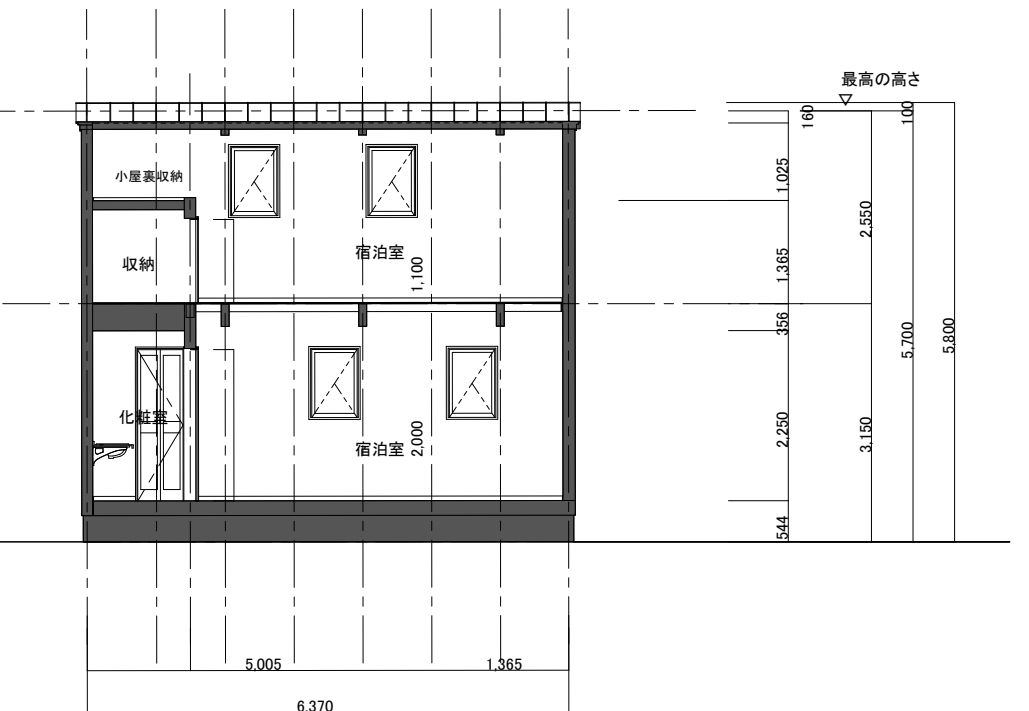
断面図 S=1:100



立面図-C S=1:100

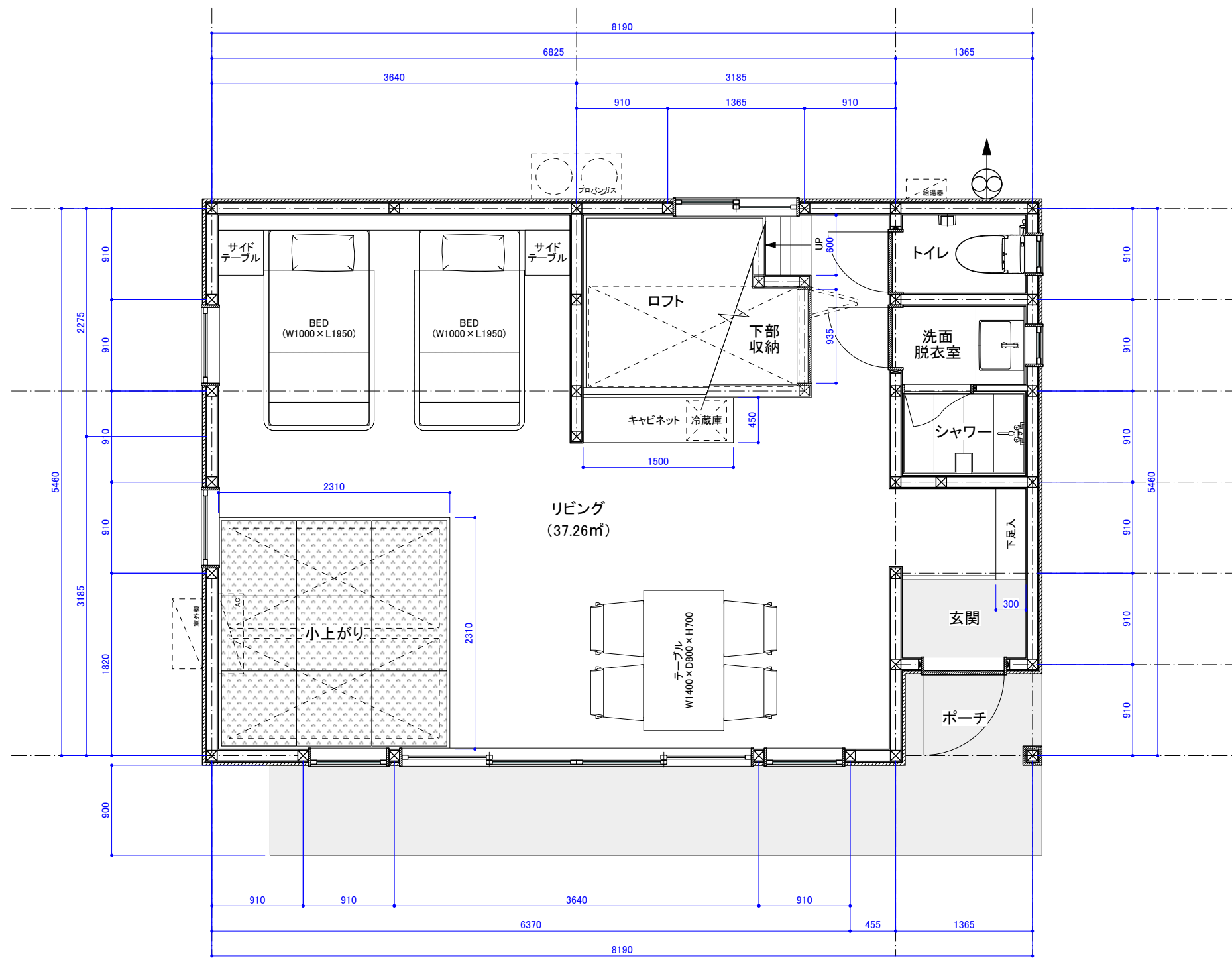
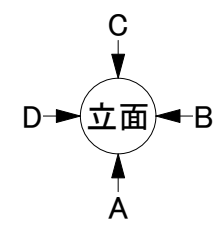


立面図-D S=1:100



断面図 S=1:100

コテージC(モダンタイプ)庭園型
 44.72㎡(ウッドデッキ:16.52㎡)
 2棟



NOTE	DATE	REVISION

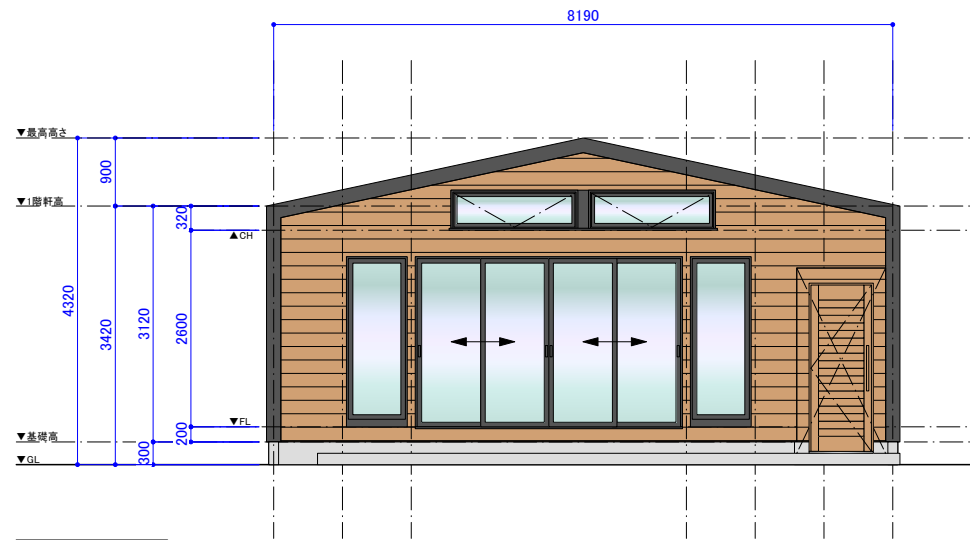
DESIGNED	CHECKED
SEMBA	SEMBA
Y.NOGAMII	2024/03/28

TITLE
 茨城県植物園 リニューアル事業

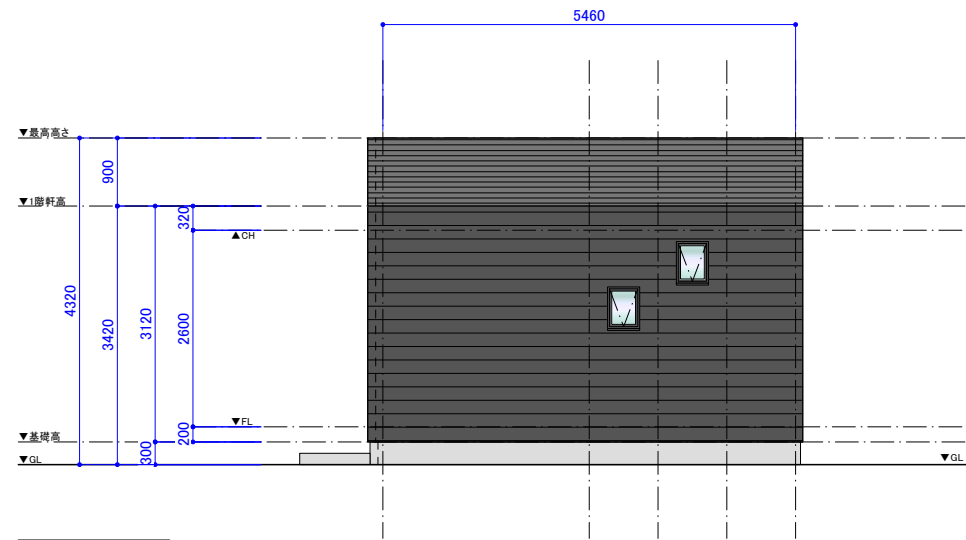
SUBJECT
 コテージC(モダンタイプ)庭園型
 平面図

SCALE
 1/50(A3)
 No.
 A-08

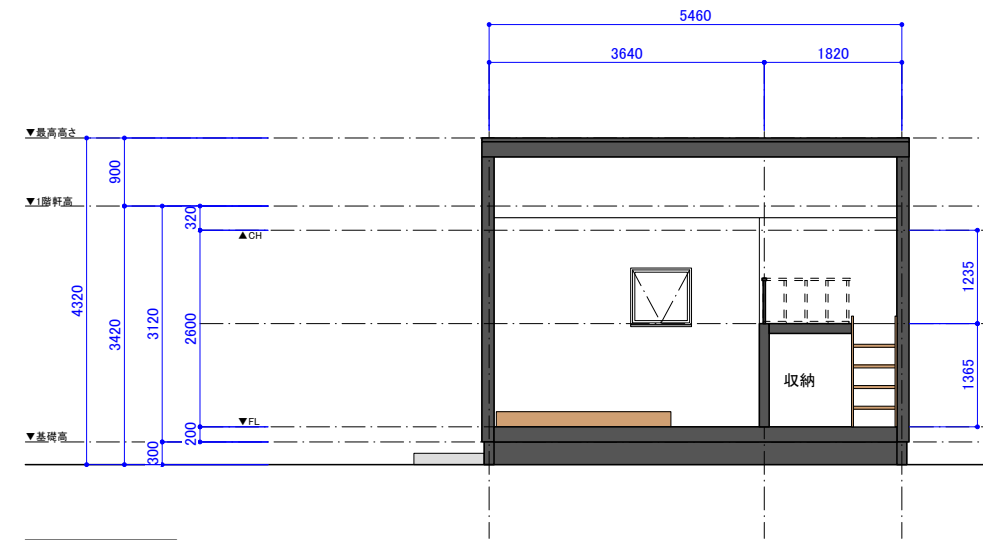
コテージC(モダンタイプ)庭園型
 44.72㎡(ウッドデッキ:16.52㎡)
 2棟



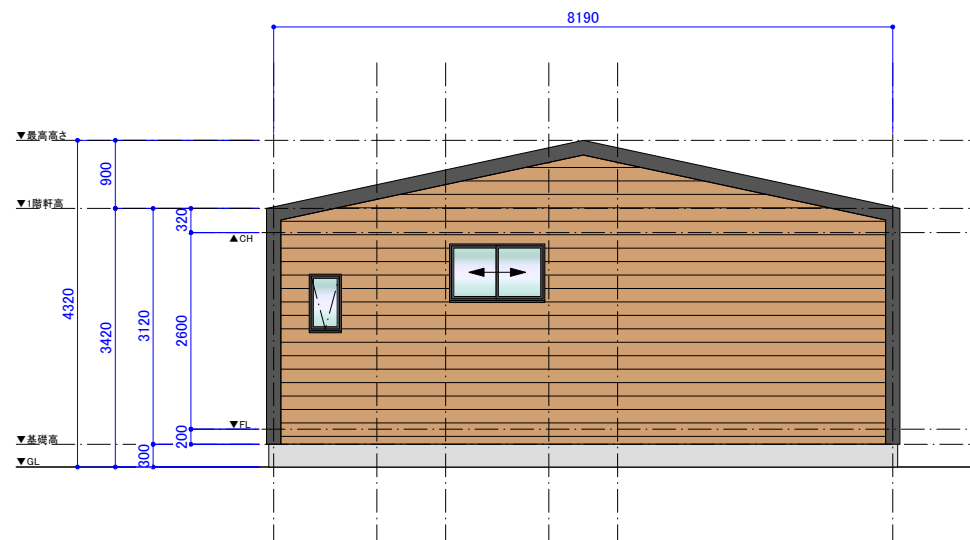
立面図-A



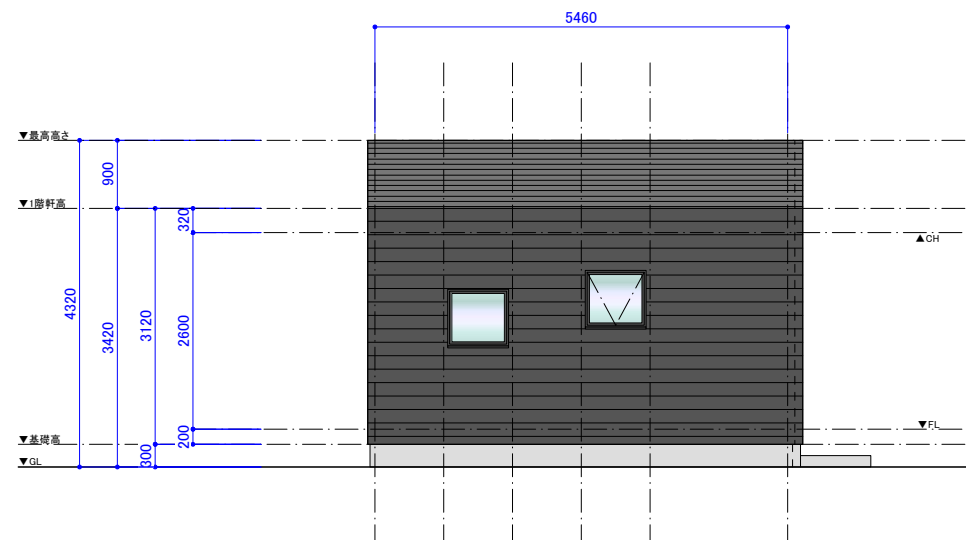
立面図-B



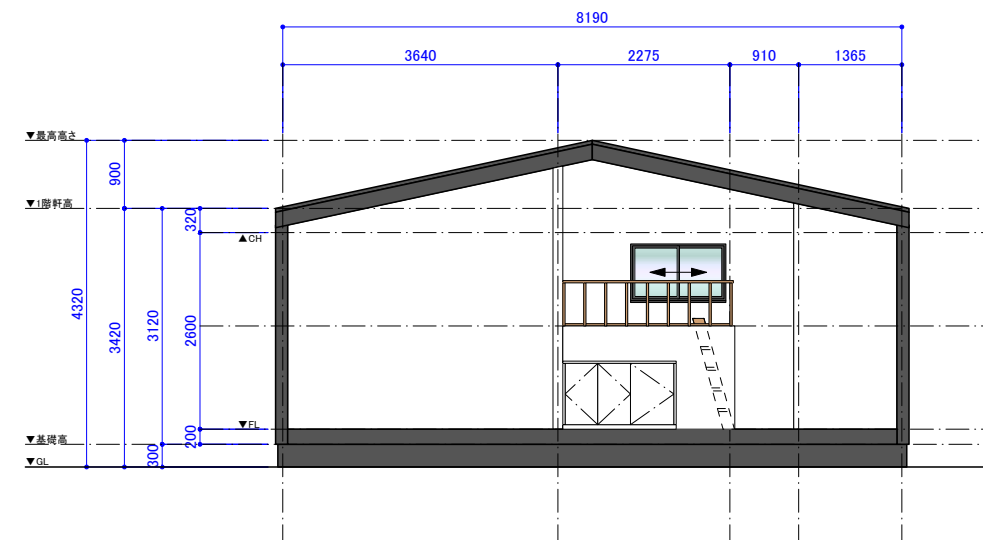
断面図-E



立面図-C

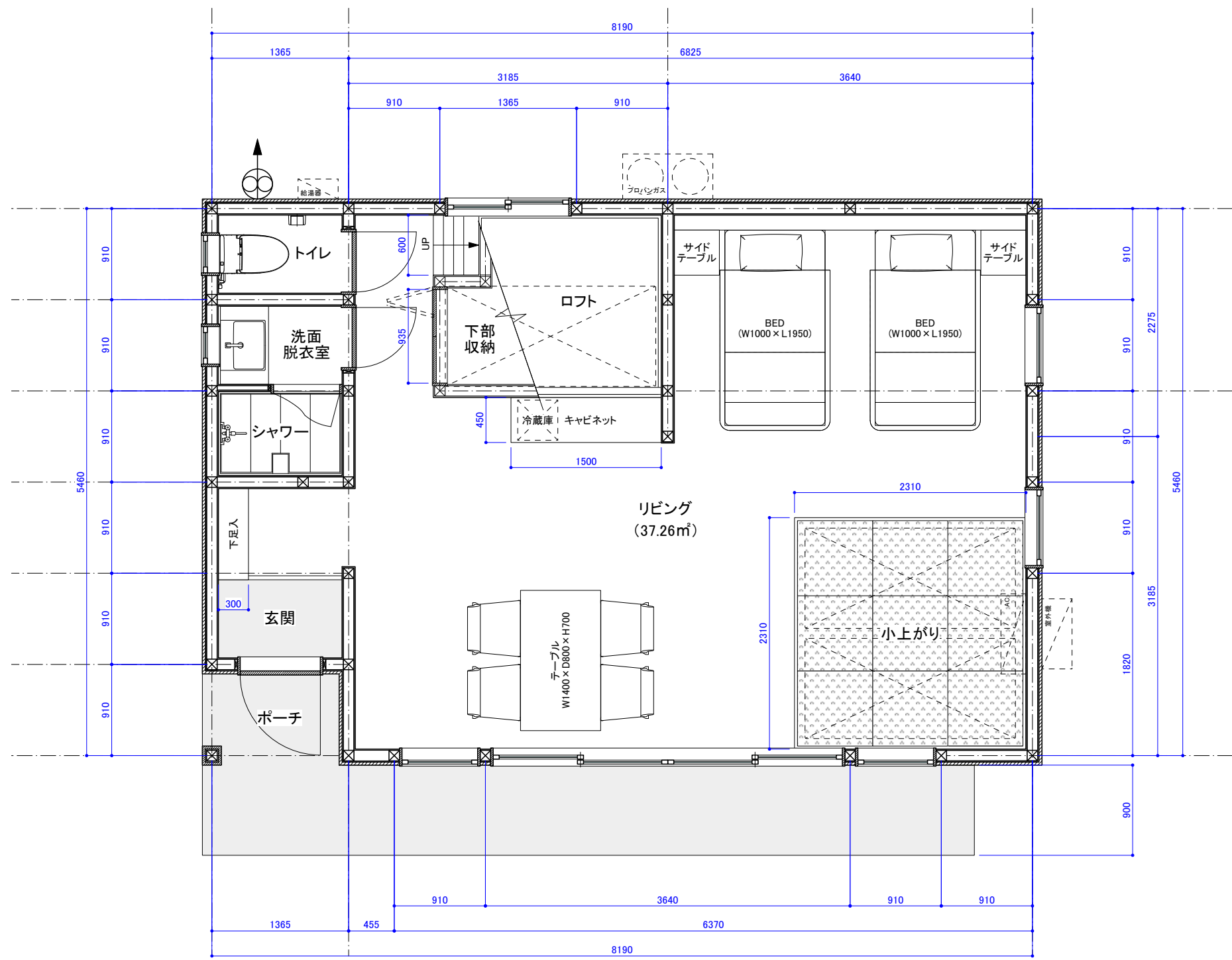
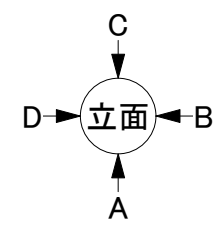


立面図-D



断面図-F

コテージD(モダンタイプ)庭園型
 44.72㎡(ウッドデッキ:16.52㎡)
 2棟



NOTE	DATE	REVISION

DESIGNED SEMBA
 DRAWN Y.NOGAMI

CHECKED SEMBA
 DATE 2024/03/28

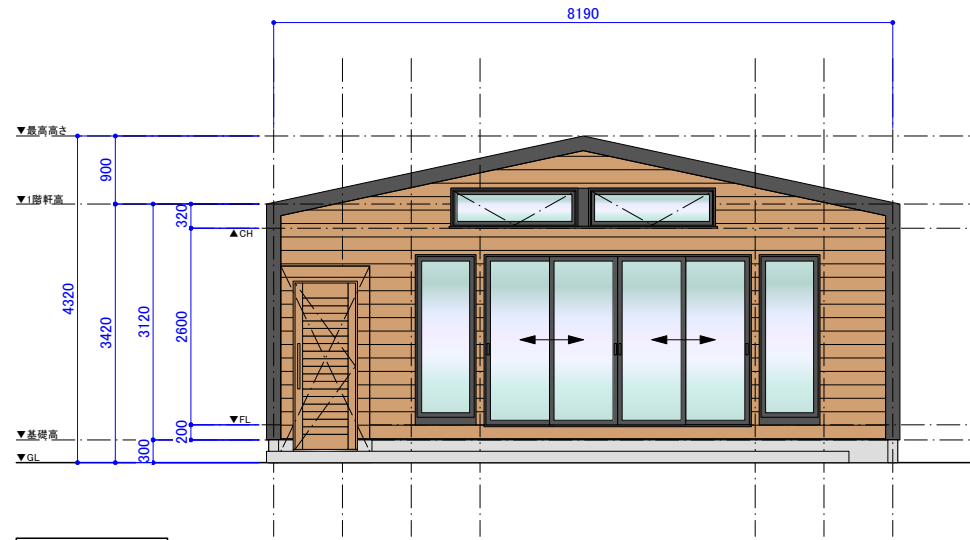
TITLE 茨城県植物園 リニューアル事業

SUBJECT コテージD(モダンタイプ)庭園型
 平面図

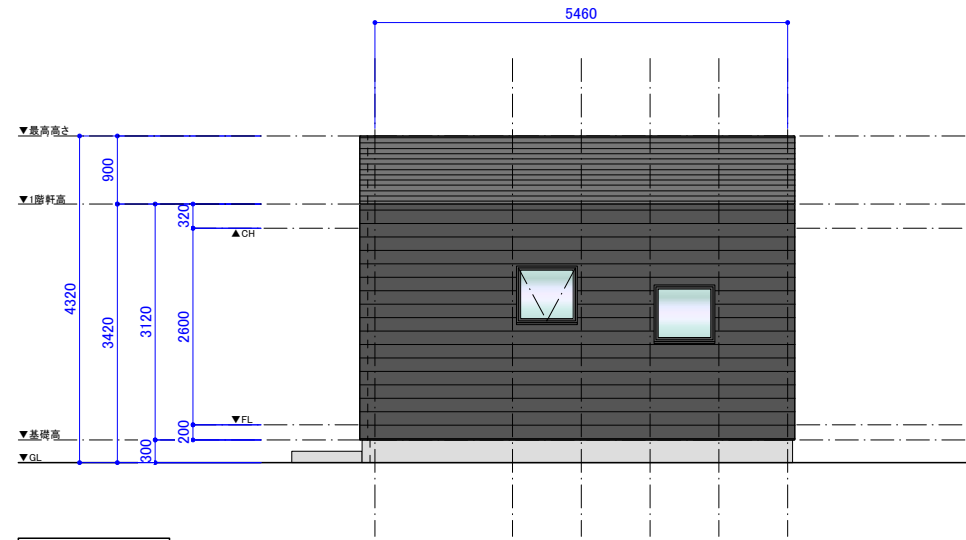
SCALE 1/50(A3)

No. A-10

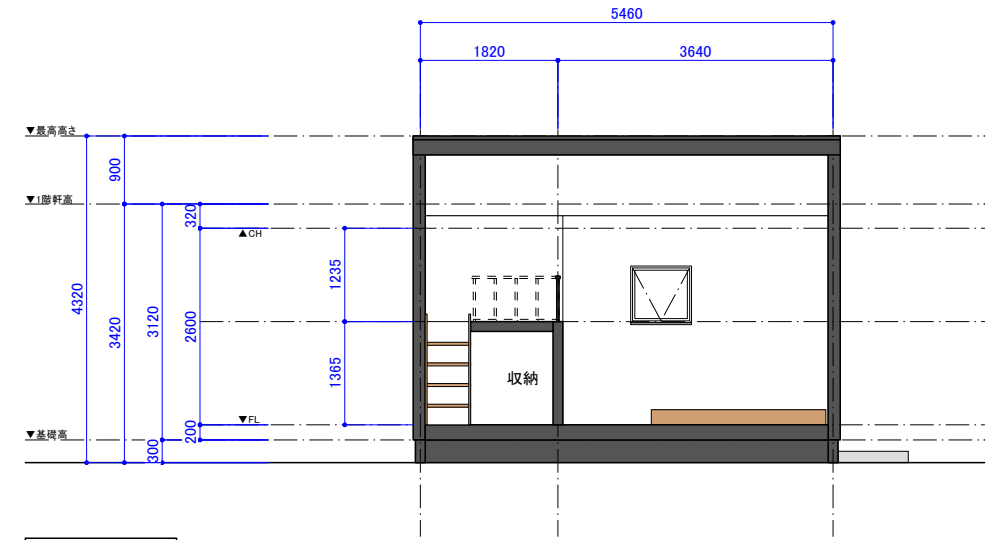
コテージD(モダンタイプ)庭園型
 44.72㎡(ウッドデッキ:16.52㎡)
 2棟



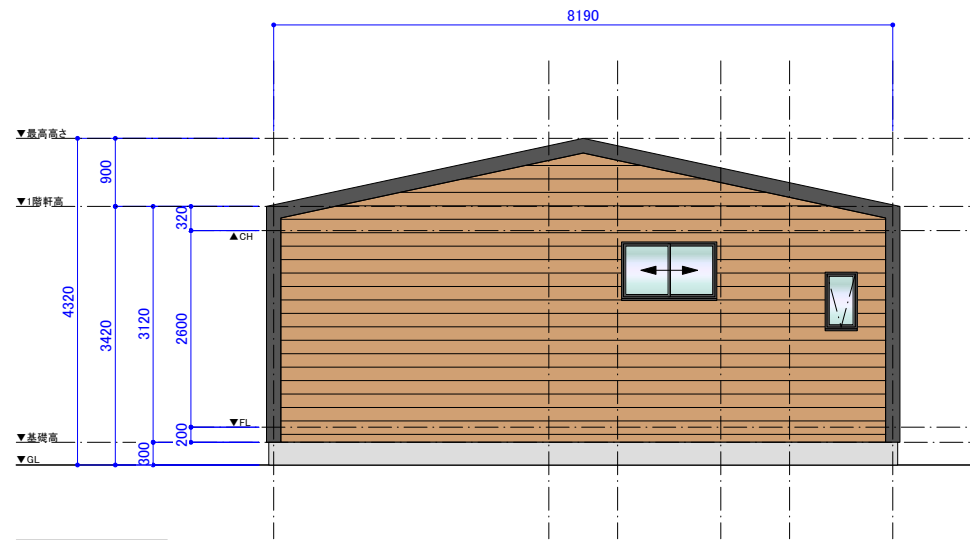
立面図-A



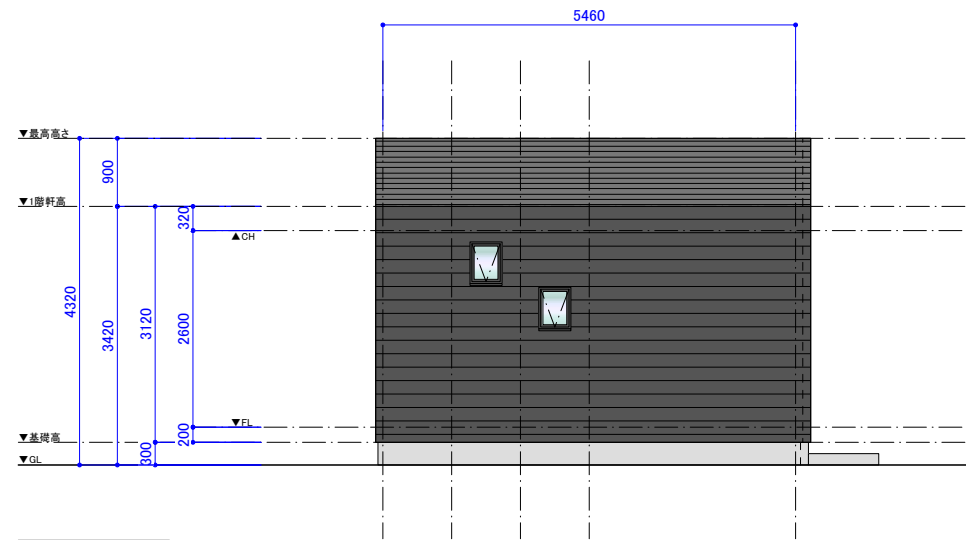
立面図-B



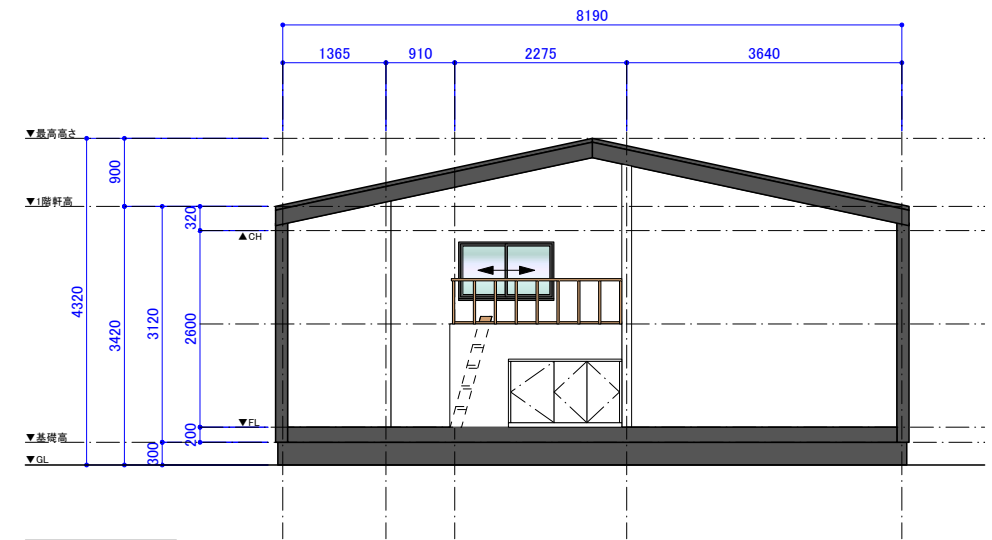
断面図-E



立面図-C

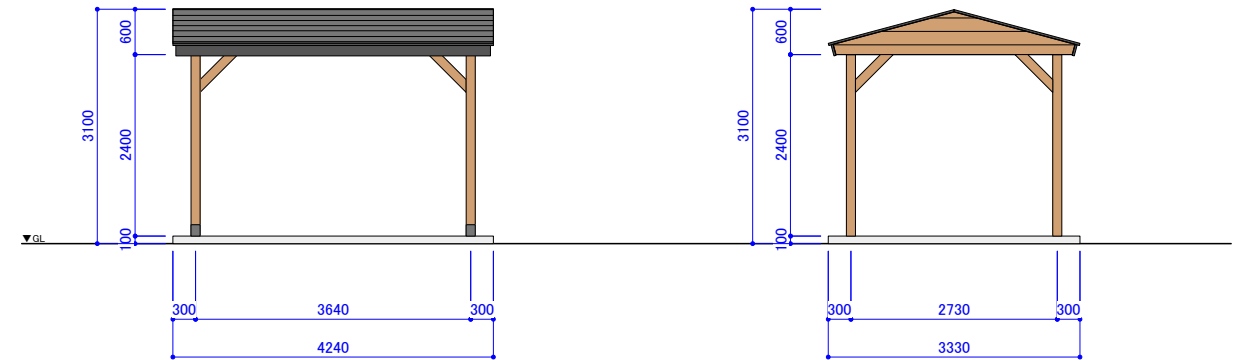
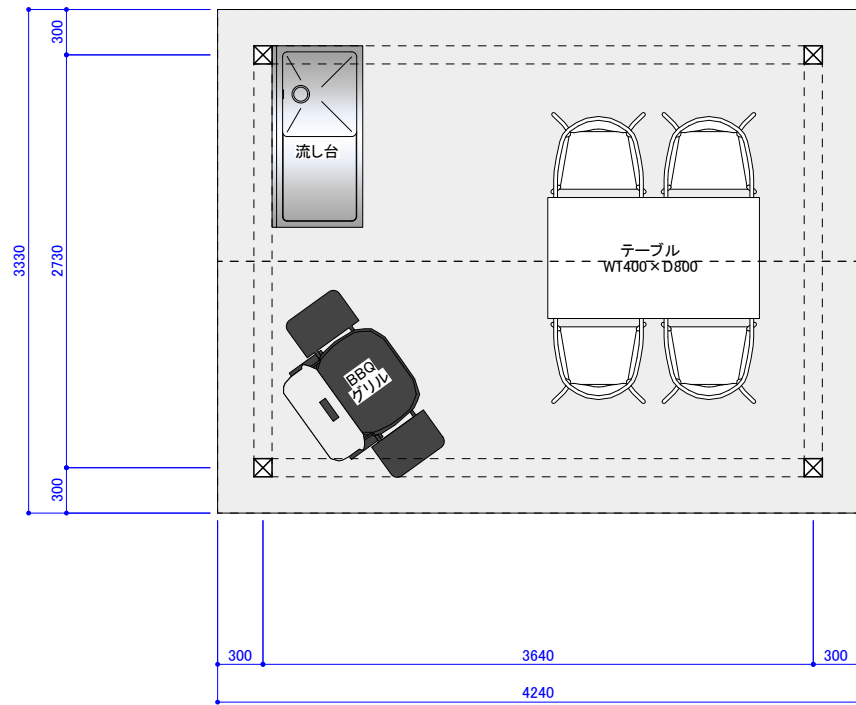
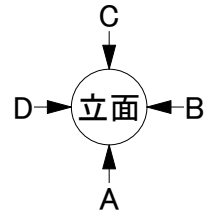


立面図-D



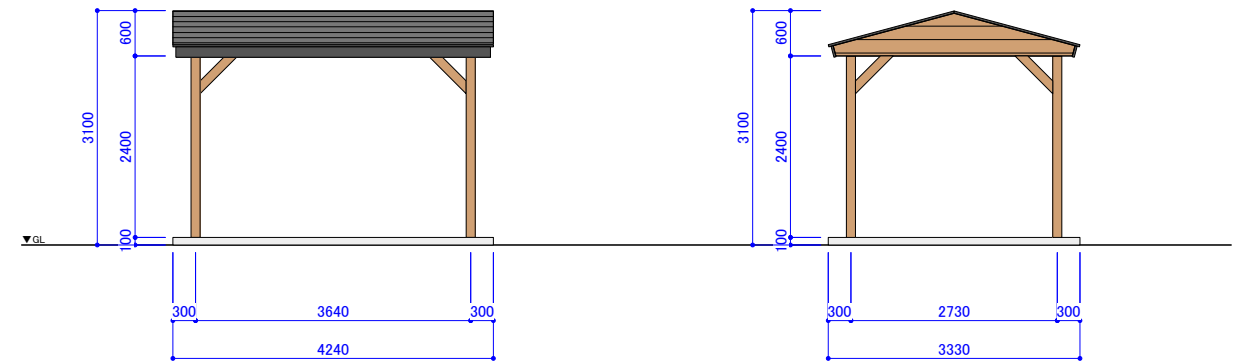
断面図-F

庭園内 東屋
9.94m ²
4棟



立面図-A

立面図-B



立面図-C

立面図-D

機械設備計画書(1)

- 工事名称 茨城県植物園・県民の森リニューアル事業
 工事場所 茨城県那珂市戸4589
 建物概要 木造・地上1F(2F)
 主要用途 宿泊施設(コテージ・ガーデンコテージ)

- 基本方針
- 用途、機能、規模を把握し、バランスのとれた機能性の高い設備とします。
 - 将来対応の容易なシステムとします。
 - 周辺環境との調和、建物の美観への配慮をした快適性の高い設備とします。
 - 防災、防犯対策に配慮します。
 - より安全性の高い高品質のシステムとします。
 - 保守、点検、メンテナンスに配慮します。
 - COP(成績係数)を考慮します。

- 設備項目
- A. 給排水衛生設備
- 衛生器具設備
 - 給水設備
 - 給湯設備
 - 排水設備
 - 消火設備
 - プロパンガス設備

- B. 空気調和設備
- 空気調和設備
 - 1-1 空調機器設備
 - 1-2 空調配管設備
 - 換気設備
 - 2-1 換気機器設備
 - 2-2 換気ダクト設備

- 別途工事及び項目
- 消火器
 - 上水道、下水道は既設接続とします。
 - 引渡しまでの上下水道料金

- 計画概要
- A. 給排水衛生設備
- 衛生器具設備
 - 各トイレは、意匠を考慮し決定する。
 - 多目的トイレ以外の大便器に関しては、フラッシュバルブ方式ではなく、短時間満水型のロータンクとする。
 - シャワールーム、洗面カウンター、鏡は建築工事、シンク(流し台)は別途工事とする。
 - 日本製を使用する。
 - 給水設備
 - 便所の洗浄水は井水を有効活用し、飲料用に関する給水は市上水にて供給する。
 - 給湯設備
 - シャワールーム、洗面、への給湯は、屋外設置ガス給湯器にて供給する。
 - ガス給湯器屋外壁掛型(10号程度)とし供給する。
 - 排水通気設備
 - 汚水、雑排水は合流方式とし、各棟毎に直近で屋外排水柵を新設し、既設污水配管系統まで接続する。
 - 污水主管は敷地西側の市下水道本管まで新たに布設する。
 - 雨水は污水雑排水とは別系統で、建物の第一雨水柵から自然流下で、雨水最終系統へ放流する。(雨水配管は建築工事)
 - 消火設備
 - 消火器を各棟に設置する(消防との協議による)
 - プロパンガス設備
 - シャワーユニット及び洗面所給湯設備用としプロパンガスを供給する。
 - ガスボンベの形状、本数は使用量と補充頻度を考慮して決定する。

NOTE	DATE	REVISION
-	-	-

DESIGNED
SEMBA
DRAWN
Y.NOGAMI

CHECKED
SEMBA
DATE
2024/03/28

TITLE
茨城県植物園 リニューアル事業

SUBJECT
コテージ・ガーデンコテージ 機械設備計画書(1)

SCALE
NON SCALE

No.
M-01-1

機械設備計画書(2)

□計画概要

B. 空気調和設備

1. 空気調和設備

1-1 空調機器設備

- ・壁掛型ルームエアコンを設置する。
- ・1階建てタイプコテージは5.6kwタイプを1台設置とする。
- ・2階建てタイプコテージは2.8kwタイプを2台設置とする。
- ・
- ・
- ・
- ・

1-2 空調配管設備

- ・ルームエアコンの設置に伴い、各冷媒配管、ドレン管を配管する。
- ・室内において極力配管が露出しないように意匠的に配慮する。
- ・
- ・
- ・

2. 換気設備

2-1 換気機器設備

- ・便所に天井扇を設置し、24時間換気(シックハウス換気)設備と兼用とする。
- ・シャワー室に天井扇を設置する。
- ・
- ・

2-2 換気ダクト設備

- ・天井扇にスパイラルダクト(100φ)を設け排気する。
- ・24時間換気対応の給気口を設置する。
- ・
- ・
- ・
- ・

NOTE	DATE	REVISION
-	-	-

DESIGNED
SEMBA
DRAWN
Y.NOGAMI

CHECKED
SEMBA
DATE
2024/03/28

TITLE
茨城県植物園 リニューアル事業

SUBJECT
コテージ・ガーデンコテージ 機械設備計画書(2)

SCALE
NON SCALE

No.
M-01-2

電気設備計画書

- 工事名称 茨城県植物園・県民の森リニューアル事業
□工事場所 茨城県那珂市戸4589
□建物概要 木造・地上1F(2F)
□主要用途 宿泊施設(コテージ・ガーデンコテージ)

- 基本方針
- 用途、機能、規模を把握し、バランスのとれた機能性の高い設備とします。
 - 将来対応の容易な汎用品を使用したシステムとします。
 - 周辺環境との調和、建物美観への配慮をした快適性の高い設備とします。
 - 防災、防犯対策を行った設備とします。
 - 省エネルギー性の高い設備とします。
 - より安全性の高い高品質のシステムとします。
 - 保守、点検、メンテナンスに配慮した計画を行います。

- 設備項目
- 幹線設備工事
 - 電灯・コンセント設備工事
 - 情報用配管配線設備工事
 - テレビ共聴設備工事
 - 住戸用火災報知設備工事

□計画概要

1. 幹線設備工事
- ・新設テント・コテージ用キュービクルより電灯分電盤へ分岐開閉器盤経由で電源供給します。

- 1)電気方式 電灯用 210V/105V 50HZ
2)配線方式 ケーブル配線・電線管で保護。
3)使用電線 EM-CET
4)分岐開閉器盤 コテージ分電盤送り用 屋外防雨型

2. 電灯コンセント設備工事

- ・電灯分電盤・聡明器具、コンセント、点滅器等の取付と配線を行います。
- ・照明方式は消費電力を抑える為、LEDによる全体照明を主体とし
照明計画については、別途照明計画図面による。

- 1)照度基準 JIS Z9110:2010を参考として、目的・用途に応じた照明計画を行います。

- 2)電気方式 一般照明 1相3線 210V又は、105V 50HZ
コンセント 1相3線 210V又は、105V 50HZ

- 3)分電盤 メンテナンスが容易な場所及び建築意匠と調和のとれた場所に設置します。

- 4)コンセント 各室に機器用及び一般用のコンセントを設置し、原則壁付を主体に設置します。

- 5)照明器具 光源は省エネルギー及び保守性を考慮して、LEDを中心にした計画を行います。
省エネルギー及び電球交換の低減を図り、ライフサイクルコストの最小化を考慮した計画を行います。

- 6)点滅 室内は手元スイッチ、WCはセンサー制御とする。

3. 情報用配管配線設備工事

- ・Wi-Fiアンテナ用配線をエントランス棟より光ケーブルを地中配管配線を行います。
- ・屋外に中継用としてHUBを設け宿泊施設へHUB以降UTPケーブルで配線します。
- ・室内にWi-Fiアンテナを設置し配管配線を行います。

4. テレビ共聴設備工事

- ・レストランより配線を送り出し中継盤で増幅器・分配器を設置し各宿泊施設に地中配管配線を行います。
- ・室内にテレビアウトレットを設置し配管配線を行います。

5. 住戸用火災報知設備工事

- ・ベッドルームに電池式熱感知器を設置します。

NOTE	DATE	REVISION
-		

DESIGNED
SEMBA
DRAWN
Y.NOGAMI

CHECKED
SEMBA
DATE
2024/03/28

TITLE
茨城県植物園 リニューアル事業

SUBJECT
コテージ・ガーデンコテージ 電気設備計画書

SCALE
NON SCALE

No.
E-01-1

区分エリア	室名	照明設備							コンセント設備				電話設備			放送設備			呼出設備		テレビ 共聴	情報 (LAN)	I T V 設 備	入 退 室 設 備	電 気 時 計 設 備	備考		
		照度	光源	器具形状	点滅方式				調光	一般 100V 有無	専用			電話交換機	内線	F A X	アンブ	全館	ローカル	インターホン							緊急呼出	
					リモコン	自動 点滅	個別 スイッチ	熱線セン サー 星光セン サー			一般	専用	発電機回路															
ガーデンコテージ	宿泊室・リビング	300	LED	照明器具図参照			○			○	○	・空調機										○	Wifi	○				
	シャワー室・洗面室	300	LED	照明器具図参照				○		○																		
	トイレ	300	LED	照明器具図参照				○		○	・便座																	
	外部		LED	照明器具図参照			○			○	・給湯器用他																	
分電盤	屋内露出壁掛型	主幹	MCCB 3P 50/30	分岐	MCCB 2P 50/20 x 4					暫定容量 5.0KVA	電源供給先	コテージ開閉器盤	幹線ケーブル	CVT14														
					ELCB 2P 50/20 x 3																							
	コテージ開閉器盤	主幹	MCCB 3P 225/125		MCCB 3P 50/30 x 4	コテージ x 4	屋外自立型				電源供給先	新設キュービクル	(コテージ・テント用)	幹線ケーブル	CVT60													
	コテージ開閉器盤	主幹	MCCB 3P 225/150		MCCB 3P 50/30 x 6	コテージ x 6	屋外自立型				電源供給先	新設キュービクル	(コテージ・テント用)	幹線ケーブル	CVT100													
	コテージ開閉器盤	主幹	MCCB 3P 225/125		MCCB 3P 50/30 x 4	コテージ x 4	屋外自立型				電源供給先	新設キュービクル	(コテージ・テント用)	幹線ケーブル	CVT100													
	コテージ開閉器盤	主幹	MCCB 3P 225/125		MCCB 3P 50/30 x 4	コテージ x 4	屋外自立型				電源供給先	新設キュービクル	(コテージ・テント用)	幹線ケーブル	CVT150													
	テント開閉器盤	主幹	MCCB 3P 225/125		MCCB 3P 50/30 x 10	テント x 10					電源供給先	新設キュービクル	(コテージ・テント用)	幹線ケーブル	CVT150													

DATE	REVISION
-	-