

農 研 速 報

平成 27 年 7 月 13 日発行

みんなで進めよう
茨城農業改革

県農業総合センター農業研究所水田利用研究室

〒301-0816 茨城県龍ヶ崎市大徳町 3974

TEL 0297-62-0206 FAX 0297-64-0667

水稻の生育状況(7 月 7 日現在, 龍ヶ崎市)

地域名	移植時期	生育ステージ	対平年遅速	生育概況及び今後の栽培管理	備考
茨城県 (龍ヶ崎市)	4 月 27 日	「あきたこまち」 出穂始め 「コシヒカリ」 幼穂形成期	「あきたこまち」 4 日早い (出穂期の予測) 「コシヒカリ」 3 日早い (出穂期の予測)	<p>◇4 月第 6 半旬～7 月第 1 半旬は、平均気温が平年より高く(+0.9℃)、日照時間は平年よりやや多い(117%)。6 月第 6 半旬～7 月第 1 半旬の平均気温は低く(-1.9℃)、日照時間は少なかった(45%)。</p> <p>「あきたこまち」は出穂始めが 7 月 7 日で平年より 4 日早く、出穂期は平年より 4 日早いと見込まれる。幼穂の発育程度から予測される「コシヒカリ」の出穂期は 7 月 22 日であり、平年より 3 日早い。</p> <p>平年に比べ、草丈は両品種とも並、茎数は「あきたこまち」がやや多く、「コシヒカリ」が並、葉色は「あきたこまち」が濃く、「コシヒカリ」が並。「あきたこまち」の主稈葉数は平年より 1 枚程度少ない。</p> <p>◆今後の栽培管理 (1)根の健全化を図るため、引き続き間断灌漑を行う。 (2)穂肥は幼穂長を確認し適期に行う。穂肥の施用時期の目安は「コシヒカリ」で出穂前 15 日頃(幼穂長 30mm)である。</p>	<p>間断灌漑は 3～4 日間隔で入水と自然落水を繰り返す。</p> <p>●いもち病に注意 気温 20～25℃で、弱い雨や霧などが続いてイネの葉が長時間濡れるような条件のとき発生しやすいので注意する。 いもち病の発生する圃場では、玄米千粒重の低下と乳白米の発生が懸念されるため、早期に防除を行う。</p>

地域名	移植時期	生育ステージ	対平年遅速	生育概況及び今後の栽培管理	備考
	5 月 7 日	「あきたこまち」 幼穂形成期 「コシヒカリ」 幼穂形成期	「あきたこまち」 1 日遅い (出穂期の予測) 「コシヒカリ」 平年並 (出穂期の予測)	<p>◇5 月第 2 半旬～7 月第 1 半旬は、平均気温が平年より高く(+0.7℃)、日照時間は平年よりやや多い(111%)。 6 月第 6 半旬～7 月第 1 半旬の平均気温は低く(-1.9℃)、日照時間は少なかった(45%)。</p> <p>◇幼穂の発育程度から予測される「あきたこまち」の出穂期は 7 月 19 日であり平年より 1 日遅い、「コシヒカリ」は 7 月 29 日であり平年並。</p> <p>平年に比べ、草丈は両品種とも並、茎数は「あきたこまち」がやや少なく、「コシヒカリ」が並、葉色は「あきたこまち」が濃く、「コシヒカリ」は並。</p> <p>◆今後の栽培管理 (1)根の健全化を図るため、引き続き間断灌漑を行う。ただし、「あきたこまち」は耐冷性が強くなく、出穂前 24～11 日頃は低温に弱く冷害を受けやすいため、17℃以下の低温が予想される場合は水深 10cm 以上の深水管理を行う。 (2)穂肥は幼穂長を確認し適期に行う。穂肥の施用時期の目安は「あきたこまち」で出穂前 18～20 日頃(幼穂長 3～10mm)、「コシヒカリ」で出穂前 15 日頃(幼穂長 30mm)、「ふくまる」で出穂前 18 日頃(幼穂長 10mm)である。</p>	

水 稻 の 生 育 状 況

(水田利用研究室)

表1 4月27日移植(龍ヶ崎市, 移植後70日, 7月6日調査)

品 種	草 丈			茎 数			葉色(カラスケール)			葉色(SPAD)			主 稈 葉 数		
	本年 (cm)	前年比 (%)	平年比 (%)	本年 (本/m ²)	前年比 (%)	平年比 (%)	本年	前年差	平年差	本年	前年差	平年差	本年 (枚)	前年差 (枚)	平年差 (枚)
あきたこまち	74.8	101 (73.9)	102 (73.0)	664	106 (626)	113 (590)	5.0	+0.5 (4.5)	+0.6 (4.4)	37.4	+2.5 (34.9)	+0.6 (36.8)	11.0	-1.2 (12.2)	-0.8 (11.8)
コシヒカリ	76.7	105 (73.1)	103 (74.5)	678	108 (627)	108 (628)	3.4	+0.7 (2.7)	+0.2 (3.2)	27.7	+3.4 (24.3)	-0.5 (28.2)	11.1	-0.5 (11.6)	-0.3 (11.4)
ふくまる	74.3	104 (71.2)	- (-)	600	100 (600)	- (-)	4.8	+0.5 (4.3)	- (-)	36.3	+2.9 (33.4)	- (-)	11.7	-1.1 (12.8)	- (-)

表2 5月7日移植(龍ヶ崎市, 移植後60日, 7月6日調査)

品 種	草 丈			茎 数			葉色(カラスケール)			葉色(SPAD)			主 稈 葉 数		
	本年 (cm)	前年比 (%)	平年比 (%)	本年 (本/m ²)	前年比 (%)	平年比 (%)	本年	前年差	平年差	本年	前年差	平年差	本年 (枚)	前年差 (枚)	平年差 (枚)
あきたこまち	71.8	103 (70.0)	103 (69.9)	566	96 (589)	90 (626)	4.4	+0.4 (4.0)	+0.5 (3.9)	34.2	+1.7 (32.5)	+1.0 (33.2)	11.4	-0.1 (11.5)	+0.3 (11.1)
コシヒカリ	71.3	100 (71.1)	99 (71.8)	630	102 (618)	97 (651)	3.4	+0.7 (2.7)	±0 (3.4)	29.2	+4.8 (24.4)	-0.2 (29.4)	11.4	±0 (11.4)	+0.4 (11.0)

注)栽培概要

1. 苗質: 稚苗

2. 植え付け本数: 5本/株

3. 栽植密度 あきたこまち・コシヒカリ 22.2株/m²
ふくまる 18.5株/m²

4. 基肥量 あきたこまち N: P₂O₅: K₂O = 0.7: 0.7: 0.7(kg/a)
コシヒカリ N: P₂O₅: K₂O = 0.6: 0.6: 0.6(kg/a)
ふくまる N: P₂O₅: K₂O = 0.8: 0.8: 0.8(kg/a)

5. 追肥時期及び追肥施用量

(4月27日移植) あきたこまち 6月25日 N: K₂O = 0.3: 0.3(kg/a)
ふくまる 6月27日 N: K₂O = 0.4: 0.4(kg/a)
(5月7日移植) あきたこまち 7月 1日 N: K₂O = 0.3: 0.3(kg/a)

6. 平年値: 平成22~26年の5年間の平均値

ふくまるは平成25年からの調査のため平年値なし

表3 幼穂長からみた出穂期予測

移植時期	品種・栽培法	調査日	主稈幼穂長		出穂期予測※			出穂状況(出穂始め)		
			本年	平年	本年	平年	平年差	本年	平年	平年差
		(月日)	(mm)	(mm)	(月日)	(月日)	(日)	(月日)	(月日)	(日)
4/27移植	あきたこまち	7/6	168.7	89.9	7/11	7/15	-4	7/7	7/11	-4
	コシヒカリ	7/6	22.0	5.0	7/22	7/25	-3	-	7/21	-
	ふくまる	7/6	144.6	-	7/15	-	-	-	-	-
5/7移植	あきたこまち	7/6	33.6	22.3	7/19	7/18	+1	-	7/14	-
	コシヒカリ	7/6	3.0	1.3	7/29	7/29	±0	-	7/24	-

注) 予測は平成16, 18年度成果「有効積算温度と幼穂長による水稻の出穂期予測」に基づいて行った。

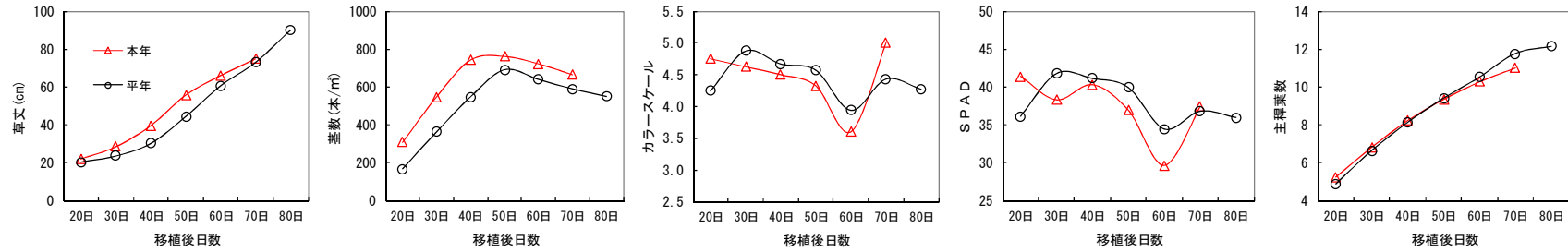
「ふくまる」は「あきたこまち」の出穂期予測に準じた。

幼穂が10cm以上になった場合, 「幼穂長と出穂前日数(星川)」に基づいて行った。

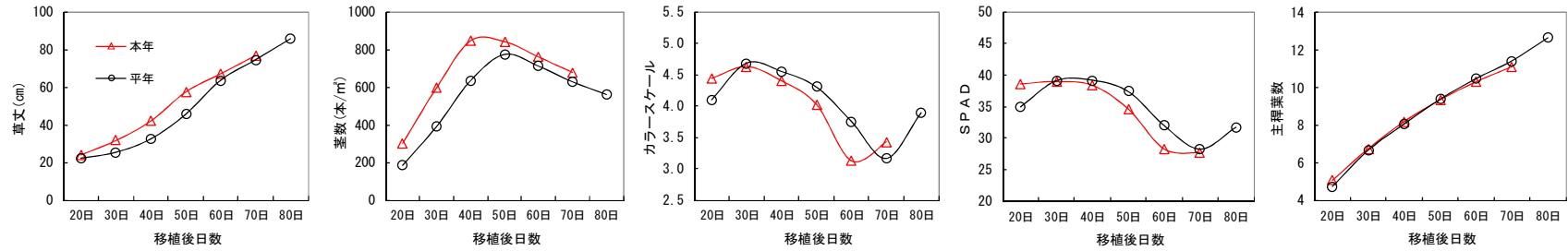
※今後気温が平年並に推移した場合の予測。

平成27年の生育経過グラフ

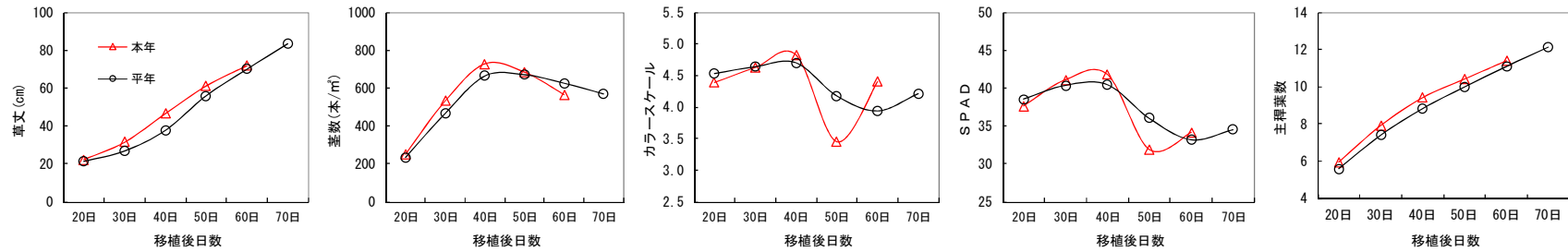
あきたこまち
4月27日移植



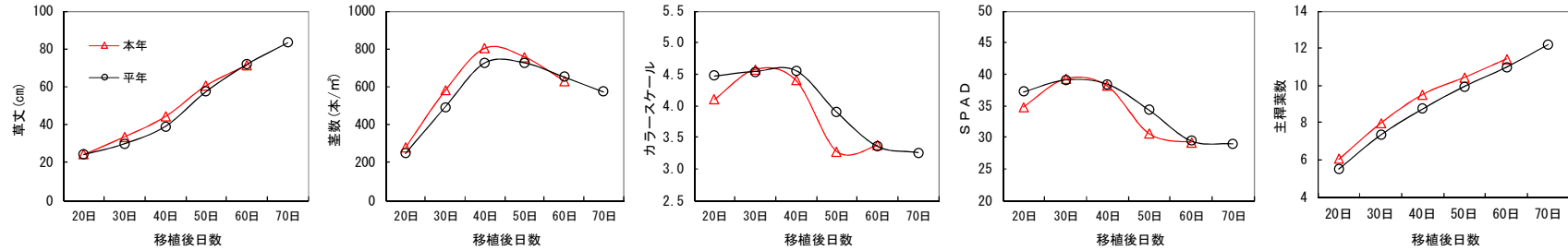
コシヒカリ
4月27日移植



あきたこまち
5月7日移植



コシヒカリ
5月7日移植



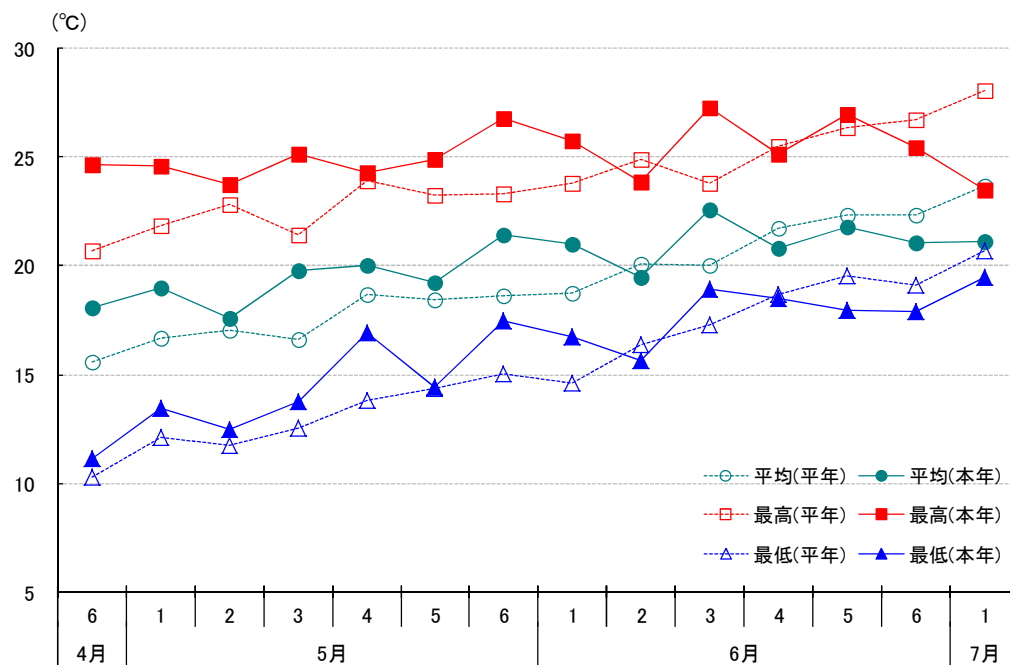


図1 半旬別気温の推移(龍ヶ崎市)

注) 平年値:H22-26年の5年間の平均値

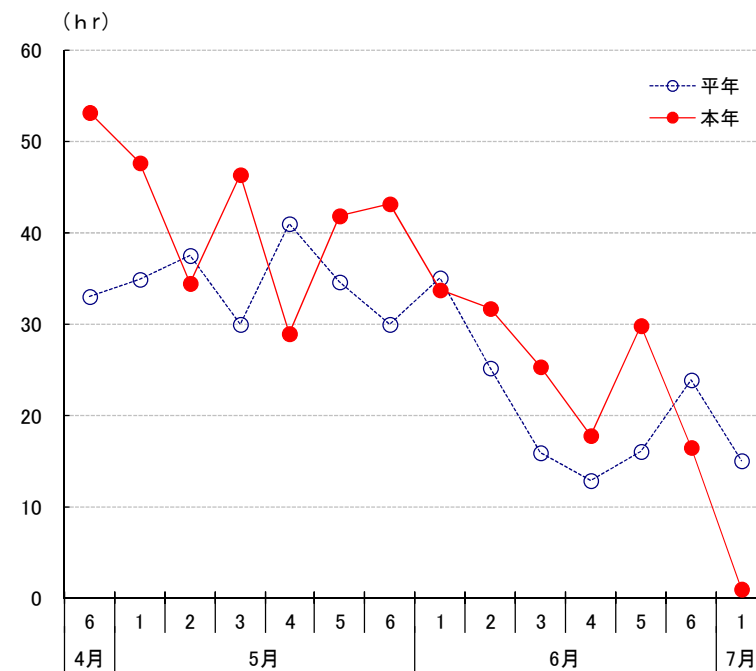


図2 半旬別日照時間の推移(龍ヶ崎市)

注) 平年値:H22-26の5年間の平均値

表4 移植時期別気象条件 (龍ヶ崎市)

移植時期	期間	平均気温 (°C)			積算平均気温 (°C)			積算日照時間 (hr)		
		本年	平年	平年差	本年	平年	平年差	本年	平年	平年比 (%)
4月27日移植	4月第6半旬～7月第1半旬	20.2	19.3	+0.9	1436	1371	+65	451	384	117
5月7日移植	5月第2半旬～7月第1半旬	20.5	19.8	+0.7	1251	1210	+41	350	317	111

注) 平年値 : 平成22～26年の5年間の平均値

【 4 月 27 日移植の生育状況 】 撮影日:7/6

あきたこまち



コシヒカリ



ふくまる



【 5 月 7 日移植の生育状況 】 撮影日:7/6

あきたこまち



コシヒカリ

