

農 研 速 報

2022年2月8日 発行
 茨城県農業総合センター農業研究所水田利用研究室
 〒301-0816 茨城県龍ヶ崎市大徳町 3974
 TEL:0297-62-0206 FAX:0297-64-0667

麦の生育状況(1月31日現在、龍ヶ崎市)

地域名	麦種(品種)	生育ステージ	対平年遅速	生育(作柄・品質)概況	備考
茨城県 (龍ヶ崎市)	11月12日播種 小麦 (さとのそら) 六条大麦 (カシマムギ) (カシマゴール) 二条大麦 (ミカモゴールデン) 裸麦	分けつ期 幼穂形成始期 幼穂形成始期 幼穂形成始期	2日早い 5日遅い 4日遅い 平年並	<p>龍ヶ崎市における、12月第6半旬～1月第5半旬の気象と麦類生育概況は、下記のとおりである。</p> <p>【気象】 気温:平均気温は低かった(平年差-1.1℃、図1)。 降水量:平年比83%と平年並であった(図2)。 日照時間:平年比106%とやや長かった(図3)。</p> <p>【生育】 生育速度:12月第6半旬～1月第2半旬、1月第4～5半旬の低温の影響により、大麦は平年並～5日遅かった。また、小麦は11月12日播きでは平年より2日早く、11月19日播きでは平年より13日早かった。</p> <p>草丈:11月12日播種の小麦、大麦ともにやや短い～かなり短かった。11月19日播種の小麦は平年並であった(表1)。</p> <p>茎数:11月12日播種の小麦、二条大麦は少ない～かなり少なかった。六条大麦は平年並であった。 11月19日播種の小麦はかなり多かった(表1)。</p> <p>葉色:11月12日播種の小麦、大麦は平年並～かなり濃かった。11月19日播種の小麦は平年並であった(表1)。</p> <p>写真1、2に1月31日現在の所内麦類の生育状況を示した。</p> <p>【注釈】 1) 対平年遅速は主稈葉数と播種後日数の関係から算出した。</p>	<p>播種の遅れ等により、生育量が不足しているほ場では、茎数の増加を促すため、茎立期までは土壌の乾いている時に積極的に麦踏みを行う。</p> <p>生育が早まっている場合は、適期に追肥ができるよう、資材等の準備を始める。</p>
	11月19日播種 小麦 (さとのそら)	分けつ期	13日早い		

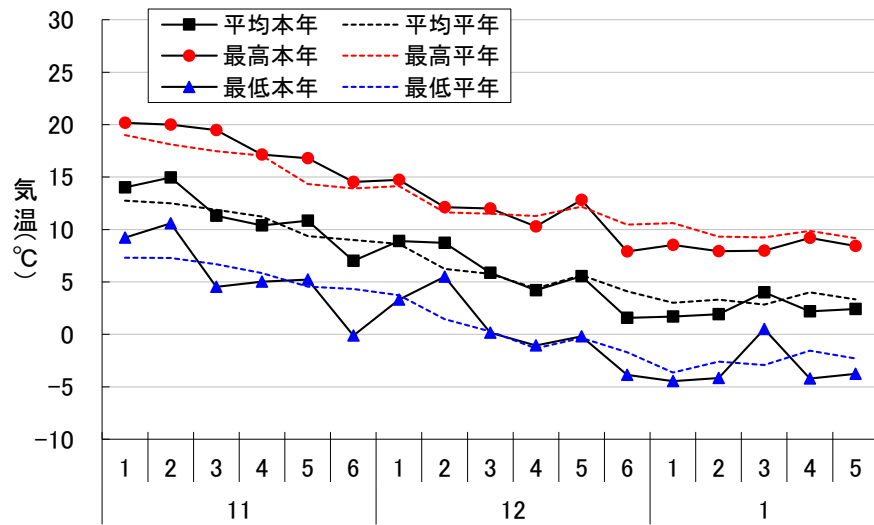


図1 半旬別最高・最低・平均気温の推移 (月・半旬)
 注)水戸地方気象台龍ヶ崎観測所アメダスデータより作成

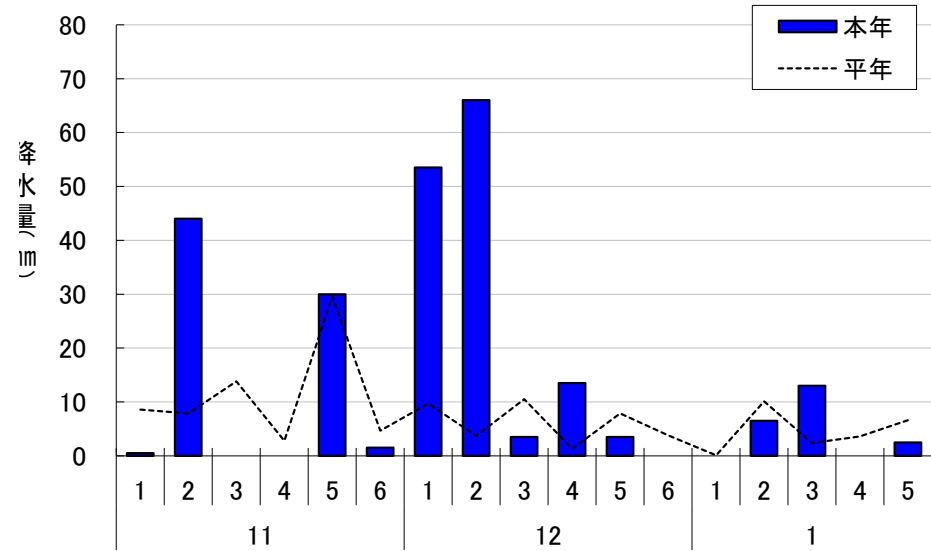


図2 半旬別降水量の推移 (月・半旬)
 注)水戸地方気象台龍ヶ崎観測所アメダスデータより作成

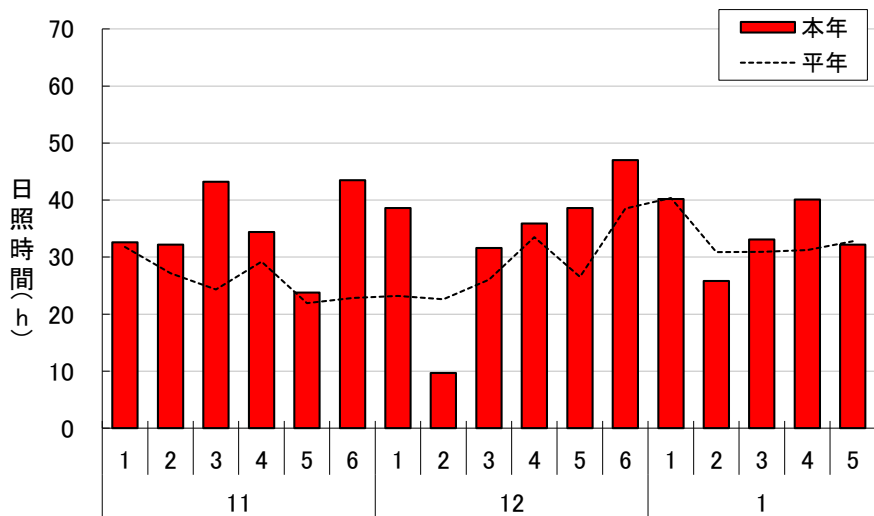


図3 半旬別日照時間の推移 (月・半旬)
 注)水戸地方気象台龍ヶ崎観測所アメダスデータより作成

表1 輪換畑における麦類の生育（龍ヶ崎市、水田利用研究室）

2022年1月31日現在

播種期 (月.日)	麦種	品種名	主稈葉数			主稈長			主稈幼穂長		
			本年値 (枚)	平年値 (枚)	平年差 (枚)	本年値 (mm)	平年値 (mm)	平年比 (%)	本年値 (mm)	平年値 (mm)	平年比 (%)
11.12	小麦	さとのそら	6.3	6.1	0.2	2.3	3.4	68	0.4	0.6	67
	六条大麦	カシマムギ	5.4	5.9	-0.5	2.1	3.9	54	1.1	1.9	58
		カシマゴール	5.9	6.3	-0.4	2.3	4.2	55	1.4	1.9	74
	二条大麦	ミカモゴールデン	6.0	6.0	0.0	2.8	4.4	64	1.6	2.1	76
	裸麦	キラリモチ	6.4	6.8	-0.4	2.5	3.6	69	1.7	1.9	91
11.19	小麦	さとのそら	5.4	4.2	1.2	1.8	2.6	69	0.2	0.2	100

播種期 (月.日)	麦種	品種名	草丈			茎数			葉色		
			本年値 (cm)	平年値 (cm)	平年比 (%)	本年値 (本/m ²)	平年値 (本/m ²)	平年比 (%)	本年値 (SPAD)	平年値 (SPAD)	平年差
11.12	小麦	さとのそら	9.8	12.3	80	1,023	1,599	64	51.8	48.4	3.4
	六条大麦	カシマムギ	9.7	12.6	77	1,060	1,053	101	53.1	50.0	3.1
		カシマゴール	11.6	14.6	79	1,327	1,465	91	40.7	39.5	1.2
	二条大麦	ミカモゴールデン	10.8	15.1	72	1,160	1,610	72	44.5	44.8	-0.3
	裸麦	キラリモチ	10.4	12.8	81	1,517	1,122	135	48.7	48.7	0.0
11.19	小麦	さとのそら	8.5	9.2	92	787	531	148	48.7	48.5	0.2

【耕種概要】

- 1) 圃場来歴：転換2年目（前作大豆）
- 2) 播種期：平年の播種期は11月10日、20日
- 3) 播種量：（小麦・六条）0.8kg/a、（二条）1.0kg/a
- 4) 播種様式：条間30cm、ドリル播き（シーダーテープによる）
- 5) 基肥：（小麦）N-P₂O₅-K₂O=1.0-1.5-1.3kg/a、（六条・二条）N-P₂O₅-K₂O=0.8-1.2-1.1kg/a
- 6) 麦踏み：2022年1月4日、1月20日実施。

【平年値】

2016年～2020年播種の5カ年の平均値、キラリモチは2019年～2020年播種の2カ年の平均値



写真1 所内小麦の生育状況(左 11月12日播種、右 11月19日播種 2022年1月31日撮影)



写真2 所内大麦の生育状況(左上 カシマムギ、右上 カシマゴール、左下 ミカモゴールドン 右下 キラリモチ 全て11月12日播種 2022年1月31日撮影)

気象概況および生育状況における表現について

平年値(過去5年間の平均値)との違いの程度を、「低い(少ない)」、「平年並」、「高い(多い)」等の階級区分で表しています。
 各階級の幅は、下図のように、統計期間における出現率が等分(それぞれ33%)となるように決めています。
 さらに、「低い(少ない)」、「高い(多い)」については、補足的表現として下図に示す出現率となるように「やや」、「かなり」と表しています。

