

# 農 研 速 報

平成 27 年 10 月 5 日発行  
 茨城県農業総合センター農業研究所水田利用研究室  
 〒301－0816 茨城県龍ヶ崎市大徳町 3974  
 TEL: 0297－62－0206 FAX: 0297－64－0667

大豆の生育状況(9 月 24 日現在, 龍ヶ崎市)

| 地 域 名           | 生育ステージ         |      | 生育(作柄・品質)概況  | 備考  |
|-----------------|----------------|------|--|---|
|                 | 本 年            | 平年対比 |  |   |
| 茨 城 県<br>(龍ヶ崎市) | タチナガハ<br>粒肥大期  | 平年並  | <p>龍ヶ崎における, 9 月第 1 半旬から第 4 半旬の気象および大豆の生育概況は, 下記のとおりである。</p> <p>【気象】<br/>                     気温: 期間中, 平年より 1.7～2.3℃低く推移した。(図 1)。<br/>                     降水量: 第 2 半旬には台風 18 号の影響による集中豪雨で 9 月 10 日に 92.5mm を観測し, 平年比 235%とかなり多かった。(図 2)。<br/>                     日照時間: 第 3 半旬は, 好天により平年比 114%と長くなったが, それ以外の期間は, 雨天が多く平年より短くなった(図 3)。</p> <p>【生育】<br/> <u>タチナガハ</u>: 主茎長は短い, 主茎節数および茎の太さは平年並であった。分枝数はかなり多く, 地上部生体重はやや重くなった。一株莢数, 一莢重は平年並, 一株莢重は重くなった。<br/> <u>納豆小粒</u>: 主茎長は短い, 主茎節数は平年並, 茎の太さはやや細くなった。分枝数は平年並であった。地上部生体重については, 8 月 26 日調査時点では平年並であったものの, 今回調査では平年より軽かった。また, 一株莢数は少なく, 一莢重はやや軽く, 一株莢重は軽かった。<br/> <u>里のほほえみ</u>: 主茎長, 主茎節数, 茎の太さは「タチナガハ」より値が高く, 分枝数, 地上部生体重, 一莢重, 一株莢重は値が低かった。</p> <p>現在の生育状況は表 1 および図 1 のとおりである。</p> | <p>●病虫害防除をこれまでに 3 回実施した。</p> <p>・英害虫防除: 8/11, 8/21, 9/5,<br/>                     ・紫斑病防除: 8/21, 9/5,</p> <p>○適期収穫につとめる。</p> |
|                 | 納豆小粒<br>粒肥大期   | 平年並  |  |   |
|                 | 里のほほえみ<br>粒肥大期 | —    |  |   |

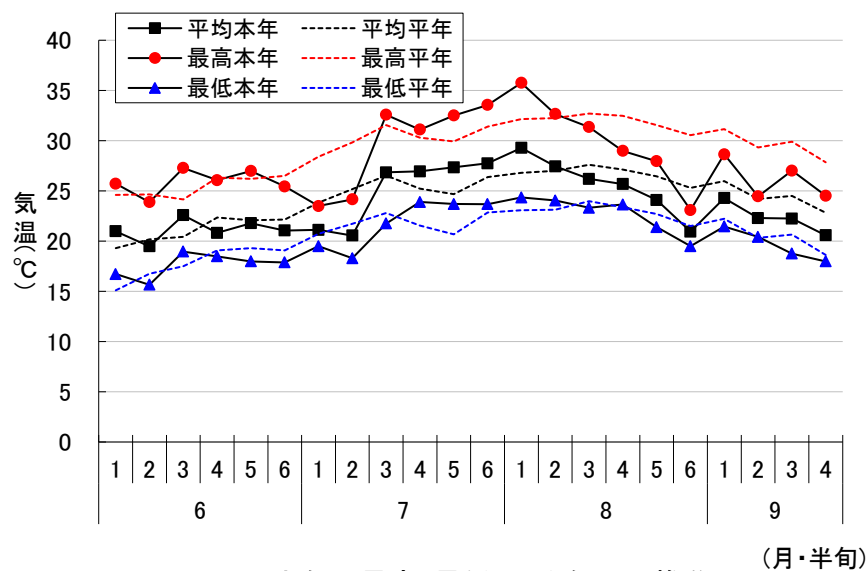


図1 半旬別最高・最低・平均気温の推移

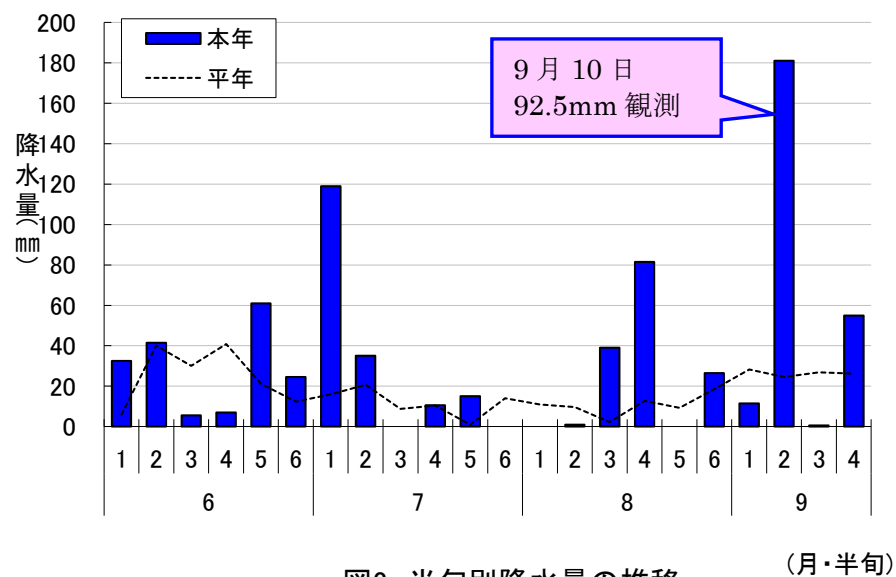


図2 半旬別降水量の推移

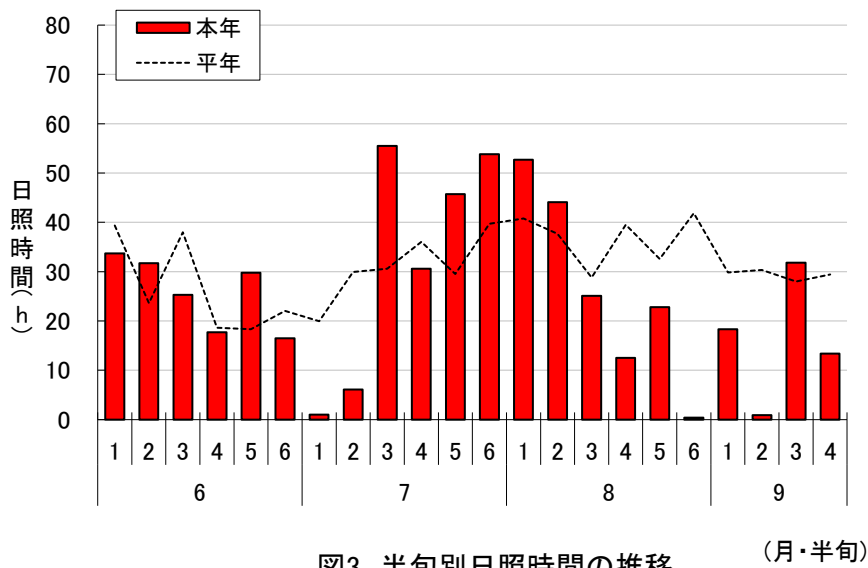


図3 半旬別日照時間の推移

表1 輪換畑における大豆の生育（龍ヶ崎市，水田利用研究室 9月24日調査）

| 品 種    | 開花期         |              |              | 主茎長        |              |              | 主茎節数      |               |               | 茎の太さ       |              |               | 分枝数         |              |              |
|--------|-------------|--------------|--------------|------------|--------------|--------------|-----------|---------------|---------------|------------|--------------|---------------|-------------|--------------|--------------|
|        | 本年<br>(月/日) | 前年差<br>(月/日) | 平年差<br>(月/日) | 本年<br>(cm) | 前年比<br>(%)   | 平年比<br>(%)   | 本年<br>(節) | 前年比<br>(%)    | 平年比<br>(%)    | 本年<br>(mm) | 前年比<br>(%)   | 平年比<br>(%)    | 本年<br>(本/株) | 前年比<br>(%)   | 平年比<br>(%)   |
| タチナガハ  | 8/1         | +4<br>(7/28) | +2<br>(7/30) | 49.9       | 84<br>(59.7) | 83<br>(60.3) | 13.6      | 95<br>(14.3)  | 99<br>(13.8)  | 10.7       | 98<br>(10.9) | 100<br>(10.7) | 5.6         | 127<br>(4.4) | 133<br>(4.2) |
| 納豆小粒   | 8/8         | +4<br>(8/4)  | +2<br>(8/6)  | 71.6       | 87<br>(82.2) | 90<br>(79.9) | 17.7      | 101<br>(17.5) | 104<br>(17.1) | 10.6       | 91<br>(11.6) | 93<br>(11.4)  | 7.6         | 86<br>(8.8)  | 99<br>(7.7)  |
| 里のほほえみ | 8/1         | —            | —            | 61.0       | —            | —            | 14.9      | —             | —             | 12.8       | —            | —             | 4.9         | —            | —            |

| 品 種    | 地上部生体重      |             |              | 一株莢数        |              |             | 一莢重         |              |               | 一株莢重        |               |                |
|--------|-------------|-------------|--------------|-------------|--------------|-------------|-------------|--------------|---------------|-------------|---------------|----------------|
|        | 本年<br>(g/株) | 前年比<br>(%)  | 平年比<br>(%)   | 本年<br>(莢/株) | 前年比<br>(%)   | 平年比<br>(%)  | 本年<br>(英/株) | 前年比<br>(%)   | 平年比<br>(%)    | 本年<br>(英/株) | 前年比<br>(%)    | 平年比<br>(%)     |
| タチナガハ  | 321         | 97<br>(332) | 107<br>(301) | 90          | 129<br>(69)  | 101<br>(88) | 1.39        | 74<br>(1.89) | 105<br>(1.32) | 124.8       | 96<br>(130.3) | 114<br>(109.3) |
| 納豆小粒   | 305         | 82<br>(370) | 87<br>(349)  | 215         | 106<br>(202) | 84<br>(256) | 0.43        | 77<br>(0.56) | 93<br>(0.46)  | 91.7        | 81<br>(113.3) | 80<br>(114.5)  |
| 里のほほえみ | 302         | —           | —            | 85          | —            | —           | 1.21        | —            | —             | 102.2       | —             | —              |

【耕種概要】

- 1) 圃場来歴：転換1年目（前作麦類）
- 2) 播種日：6月18日
- 3) 栽植密度：11.1株（畦間60cm×株間15cm）1本立て
- 4) 施肥量：N-P<sub>2</sub>O<sub>5</sub>-K<sub>2</sub>O：0.3-1.2-1.2（kg/a）
- 5) 中耕培土：1回目 7月15日，2回目 7月27日

【平年値】

- 1) 平年値は平成21年～23年，平成25年，26年の5ヵ年分の平均値（平成24年は天候不順により播種期が7日遅れたため除外）。  
「里のほほえみ」については，平成27年播種からのため，前年値および平年値はなし。
- 2) ( ) 内は前年値または平年値。

【調査方法】

- 1) 茎の太さは第1節（子葉節）と第2節（初生葉節）の中間で最も太い部分を測定。
- 2) 地上部生体重は子葉節で切断した地上部の重さ。



写真1 所内大豆の生育状況（9月25日撮影，左からタチナガハ，納豆小粒，里のほほえみ）