

# 農 研 速 報

麦の生育状況(12月24日現在)

地域名	麦種(品種)	生育ステージ	対平年遅速	生育(作柄・品質)概況等	備 考
水 戸	11月5日播種 小麦 (さとのそら)	分けつ期	6日早い	気象概況:11月5日~12月23日(過去5年間の平年値との比較) 期間の平均気温は9.3℃で、平年(8.8℃)に比べやや高かった。 降水量は191mmで、平年(93mm)よりかなり多かった。 日照時間は336時間で、平年(278時間)に比べかなり長かった。 生育状況(過去5年間の平均値との比較): (11月5日播種) ●さとのそら 出芽日数はやや短かった。草丈はやや短く、茎数はやや多かった。 主稈葉数から推定した生育は6日早かった。 ●カシマムギ 出芽日数は平年並で、草丈はやや短く、茎数は平年並だった。 主稈葉数から推定した生育は1日早かった ●カシマゴール 出芽日数、草丈は短く、茎数は平年並だった。 主稈葉数から推定した生育は1日早かった。 (11月19日播種) ●さとのそら 出芽日数、草丈は平年並で、茎数は少なかった。 主稈葉数から推定した生育は6日早かった。	【留意事項】 ・「出芽日数」は播種期から出芽期までの日数 ・「出芽期」は出芽可能個体の40~50%が出芽した日 ・「対平年遅速」は、主稈葉数から推定した。 ・「幼苗期」は出芽後、分けつを始めるまでの期間。  【今後の管理】 3~4葉期以降、晴天が続く圃場が乾いているときに麦踏みを行う。
	六条大麦 (カシマムギ) (カシマゴール)	分けつ期 分けつ期	1日早い 1日早い		
	11月19日播種 小麦 (さとのそら)	幼苗期	6日早い		

表 畑における生育(水戸市 茨城県農総セ農研 作物研究室)

播種期 (月.日)	麦種	品種名	出芽 良否	出芽日数			草 丈		
				本 年 (日)	前年差 (日)	平年差 (日)	本 年 (cm)	前年比 (%)	平年比 (%)
11.5	小麦	さとのそら	良	9	-3	-2	11.5	76	92
		カシマムギ	良	11	-1	-1	10.1	83	94
	六条大麦	カシマゴール	良	9	-3	-2	12.1	84	91
11.19	小麦	さとのそら	良	14	0	0	8.4	109	108

播種期 (月.日)	麦種	品種名	茎 数			主稈葉数			葉色(SPAD値)		
			本 年 (本/m <sup>2</sup> )	前年比 (%)	平年比 (%)	本 年 (枚)	前年差 (枚)	平年差 (枚)	本 年 (%)	前年比 (%)	平年比 (%)
11.5	小麦	さとのそら	652	152	126	4.2	+0.6	+0.5	40.3	94	92
		カシマムギ	413	123	111	3.5	+0.2	+0.1	43.5	103	94
	六条大麦	カシマゴール	457	133	101	3.8	+0.3	+0.1	33.1	96	94
11.19	小麦	さとのそら	200	94	98	2.4	+0.4	+0.5	40.4	102	104

耕種概要 1)圃場(来歴):表層腐植質黒ボク土(前作休耕畑)

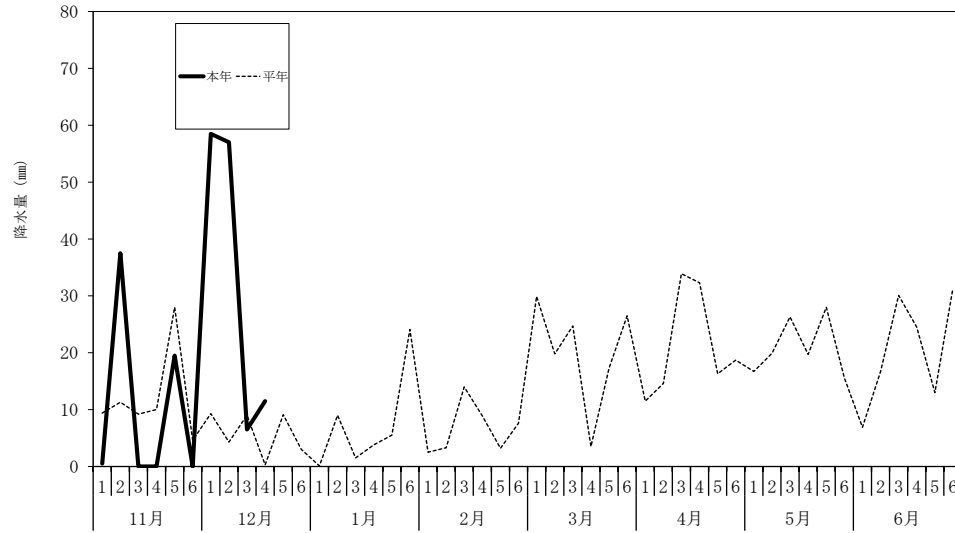
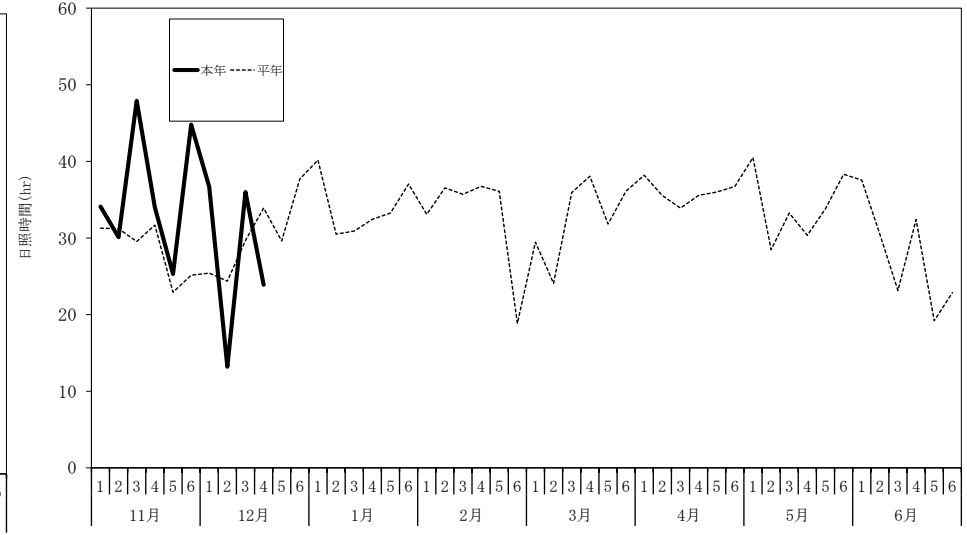
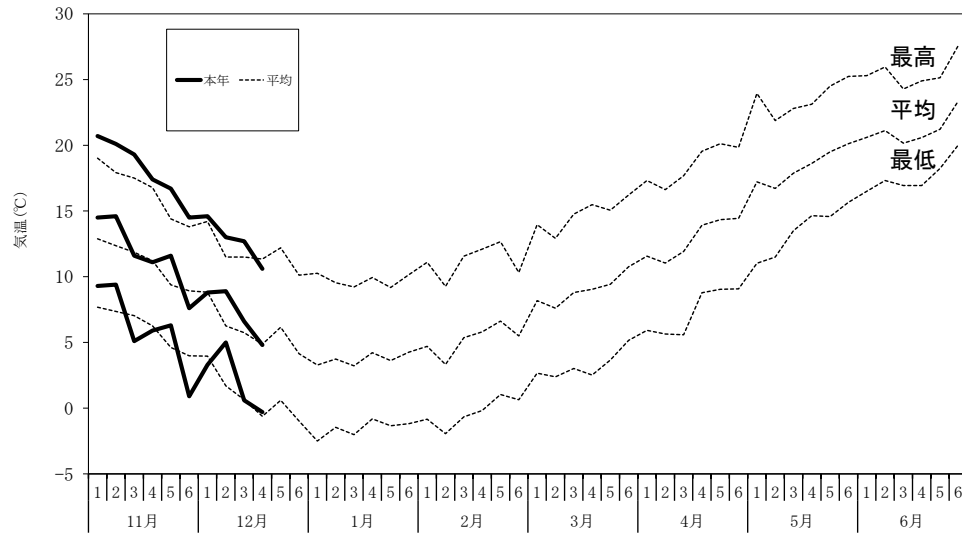
3)施肥量:N-P<sub>2</sub>O<sub>5</sub>-K<sub>2</sub>O=0.6-0.6-0.6kg/a

5)平年値:平成28年~令和2年播種の結果の平均。

2)播種量:0.8kg/a

4)播種様式:畦幅30cm、シーダーテープ播種

6)麦踏み:12月22日



麦(令和3年播種)における半旬別気象経過図  
(水戸地方気象台データを参考に作成。平年値は直近5年間の平均値。)



さとのそら 11月5日播種 (12月24日撮影)



カシマムギ 11月5日播種 (12月24日撮影)



カシマゴール 11月5日播種 (12月24日撮影)



さとのそら 11月19日播種 (12月24日撮影)

## 気象概況および生育状況における表現について

平年値(過去5年間の平均値)との違いの程度を、「低い(少ない)」、「平年並」、「高い(多い)」等の階級区分で表しています。各階級の幅は、下図のように、統計期間における出現率が等分(それぞれ33%)となるように決めています。さらに、「低い(少ない)」、「高い(多い)」については、補足的表現として下図に示す出現率となるように「やや」、「かなり」と表しています。

