

農 研 速 報

平成31年 1月 29日発行
茨城県農業総合センター農業研究所

〒311-4203 茨城県水戸市上国井町3402

TEL:029-239-7212 FAX:029-239-7306

麦の生育状況(1月24日現在)

| 地域名 | 麦種(品種) | 生育ステージ | 対平年遅速 | 生育(作柄・品質)概況等 | 備 考 |
|-----|-----------------------------|----------------|--------------|---|--|
| 水 戸 | 11月5日播種 小麦 (さとのそら) | 幼穂形成期 | 早い | 気象概況:12月第5半旬～1月第4半旬(過去5年間の平年値との比較) 上記期間の平均気温は3.9℃で、平年(3.9℃)並だった。降水量は3mmで、平年(39mm)に比べかなり少なかった。日照時間は226時間で、平年(212時間)に比べかなり多かった。 生育状況(過去5年間の平均値との比較): (11月5日播種) ●さとのそら:主稈葉数は6.3枚(平年差+1.5枚)で、かなり多かった。草丈は11.7cm(平年比108%)で、やや長かった。茎数は1325本/㎡(平年比132%)で、やや多かった。 ●カシマムギ:主稈葉数は5.6枚(平年差+0.8枚)で、やや多かった。草丈は12.0cm(平年比109%)で、平年並だった。茎数は908本/㎡(平年比120%)で、平年並だった。 ●カシマゴール:主稈葉数は5.7枚(平年差+0.5枚)で、平年並だった。草丈は12.7cm(平年比97%)で、平年並だった。茎数は1052本/㎡(平年比105%)で、平年並だった。 | 【留意事項】 ・「幼穂形成期」は40～50%の茎に小穂始原体が分化した日 |
| | 六条大麦 (カシマムギ) (カシマゴール) | 幼穂形成期 幼穂形成期 | やや早い やや早い | | 【今後の管理】 晴天が続く圃場が乾いているときに麦踏みを行い、耐寒性および耐干性の向上を図る。 |
| | 11月20日播種 小麦 (さとのそら) | 分けつ期 | やや遅い | (11月20日播種) ●さとのそら:主稈葉数は2.9枚(平年差-0.6枚)で、やや少なかった。草丈は8.4cm(平年比96%)で、平年並だった。茎数は347本/㎡(平年比102%)で、平年並だった。 | |

表 畑における生育(水戸市 茨城県農総セ農研 作物研究室)

| 播種期 (月・日) | 麦種 | 品種名 | 主稈葉数 | | | 草 丈 | | | 茎 数 | | |
|--------------|------|--------|------------|------------|------------|-------------|------------|------------|--------------|------------|------------|
| | | | 本 年 (枚) | 前年差 (枚) | 平年差 (枚) | 本 年 (cm) | 前年比 (%) | 平年比 (%) | 本 年 (本/㎡) | 前年比 (%) | 平年比 (%) |
| 11.5 | 小麦 | さとのそら | 6.3 | +2.2 | +1.5 | 11.7 | 115 | 108 | 1325 | 269 | 132 |
| | 六条大麦 | カシマムギ | 5.6 | +1.8 | +0.8 | 12.0 | 132 | 109 | 908 | 224 | 120 |
| | | カシマゴール | 5.7 | +1.2 | +0.5 | 12.7 | 116 | 97 | 1052 | 200 | 105 |
| 11.20 | 小麦 | さとのそら | 2.9 | +0.5 | -0.6 | 8.4 | 100 | 96 | 347 | 159 | 102 |

| 播種期 (月・日) | 麦種 | 品種名 | 葉色(SPAD値) | | | 主 稈 長 | | | 主稈幼穂長 | | |
|--------------|------|--------|-----------|------------|------------|-------------|-------------|-------------|-------------|-------------|-------------|
| | | | 本 年 | 前年比 (%) | 平年比 (%) | 本 年 (mm) | 前年差 (mm) | 平年差 (mm) | 本 年 (mm) | 前年差 (mm) | 平年差 (mm) |
| 11.5 | 小麦 | さとのそら | 49.8 | 95 | 103 | 3.2 | +1.4 | +0.5 | 0.3 | +0.3 | 0.0 |
| | 六条大麦 | カシマムギ | 53.8 | 100 | 105 | 3.6 | +1.5 | +0.2 | 1.6 | +0.8 | +0.6 |
| | | カシマゴール | 42.2 | 105 | 107 | 4.0 | +1.4 | +0.3 | 1.8 | +0.9 | +0.6 |
| 11.20 | 小麦 | さとのそら | 46.5 | 101 | 104 | - | - | - | - | - | - |

耕種概要 1)圃場(来歴):表層腐植質黒ボク土(前作休耕畑)

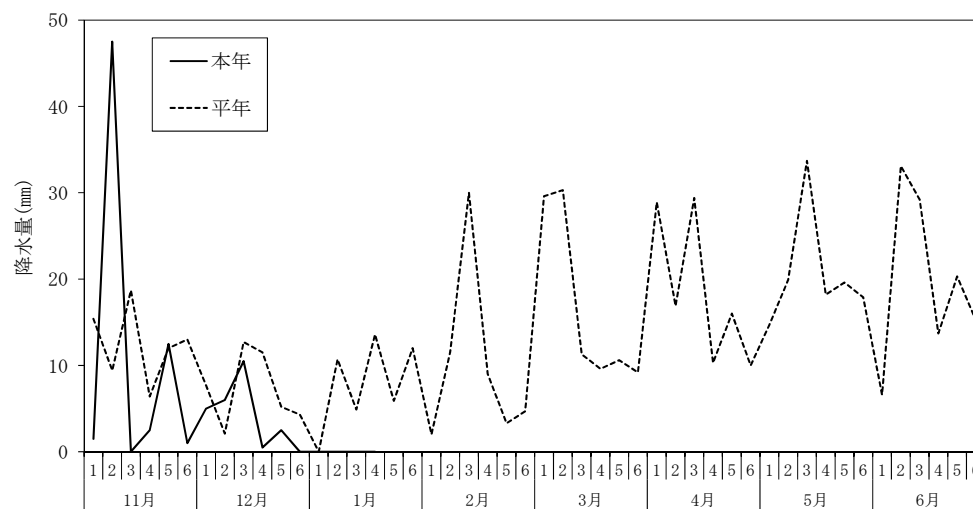
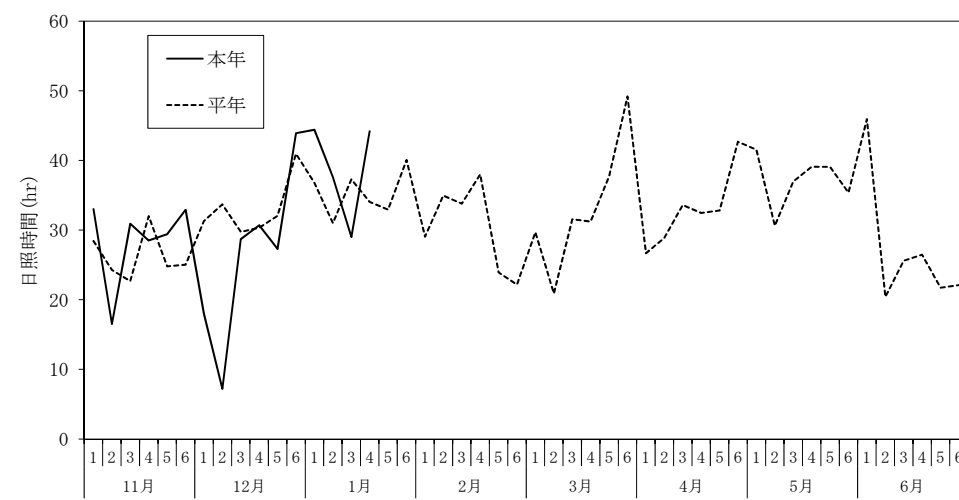
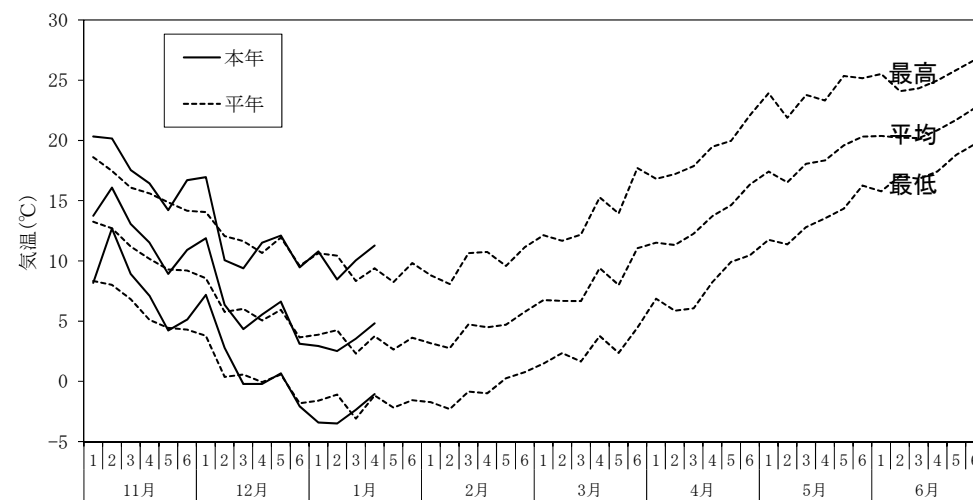
3)施肥量:N-P₂O₅-K₂O=0.6-0.8-0.7kg/a

5)平年値:平成25～29年播種の結果の平均。

2)播種量:0.8kg/a

4)播種様式:畦幅30cm、シーダーテープ播種

6)麦踏み:12月3日(11月5日播種のみ)、12月25日



麦(平成30年播種)における半旬別気象経過図
(水戸地方気象台データを参考に作成。平年値は直近5年間の平均値。)



さとのそら 11月5日播種 (1月24日撮影)



カシムムギ 11月5日播種 (1月24日撮影)



カシマゴール 11月5日播種 (1月24日撮影)



さとのそら 11月20日播種 (1月24日撮影)

気象概況および生育状況における表現について

平年値(過去5年間の平均値)との違いの程度を、「低い(少ない)」、「平年並」、「高い(多い)」等の階級区分で表しています。
各階級の幅は、下図のように、統計期間における出現率が等分(それぞれ33%)となるように決めています。
さらに、「低い(少ない)」、「高い(多い)」については、補足的表現として下図に示す出現率となるように「やや」、「かなり」と表しています。

