

農 研 速 報

平成27年 10月6日発行

茨城県農業総合センター農業研究所

〒311-4203 茨城県水戸市上国井町3402

TEL029-239-7212 FAX 029-239-7306

大豆の生育状況(9月29日現在、水戸市)

地域名	大豆種(品種)	生育ステージ	対平年遅速	生育(作柄・品質)概況等	これまでに講じた対策及び今後の方針
水 戸	タチナガハ	粒肥大期	平年並み	1)気象概況:9月第1半旬～9月第4半旬 9月の平均気温は、平年に比べ1.6℃低く、日照時間は平年比55%、降水量は平年比120%であった(水戸地方気象台観測値。平年値は直近5ヶ年の平均値)。	・紫斑病・英害虫の防除を実施した。 ・適期収穫を実施する。
	納豆小粒	粒肥大期	平年並み	2)生育概況 ●タチナガハ: 平年と比べて、主茎長はやや短く、主茎節数はやや少なく、分枝数はやや多く、茎はやや太かった。地上部生体重と一株英重は平年より重く、一株英数は平年より多く、一英重は平年並みだった。	
	里のほほえみ	粒肥大期	-	●納豆小粒: 主茎長、分枝数は平年並みだった。主茎節数は平年より少なく、茎はやや太かった。地上部生体重は平年より重く、一株英数は平年より多く、一株英重は平年よりやや重く、一英重は平年並みだった。	

表 畑における生育(水戸市 茨城県農総セ農研 作物研究室)

品種名	主茎長			主茎節数			分枝数			茎の太さ			地上部生体重		
	本年 (cm)	前年比 (%)	平年比 (%)	本年 (節)	前年比 (%)	平年比 (%)	本年 (本・株)	前年比 (%)	平年比 (%)	本年 (mm)	前年比 (%)	平年比 (%)	本年 (g/株)	前年比 (%)	平年比 (%)
タチナガハ	55	95	81	10.8	77	81	5.3	108	113	11.0	117	110	388	137	138
納豆小粒	78	100	100	11.4	67	69	5.8	92	107	9.2	122	116	355	126	130
里のほほえみ	55	-	-	10.7	-	-	5.3	-	-	12.5	-	-	375	-	-

品種名	一株英数			一株英重			一英重		
	本年 (英/株)	前年比 (%)	平年比 (%)	本年 (g/株)	前年比 (%)	平年比 (%)	本年 (g/英)	前年比 (%)	平年比 (%)
タチナガハ	60	149	145	130	132	138	2.16	89	96
納豆小粒	217	133	125	115	109	116	0.53	83	93
里のほほえみ	81	-	-	161	-	-	2.00	-	-

耕種概要 1)圃場(来歴):表層腐植質黒ボク土(輪換畑圃場1年目)

2)播種日:6月18日

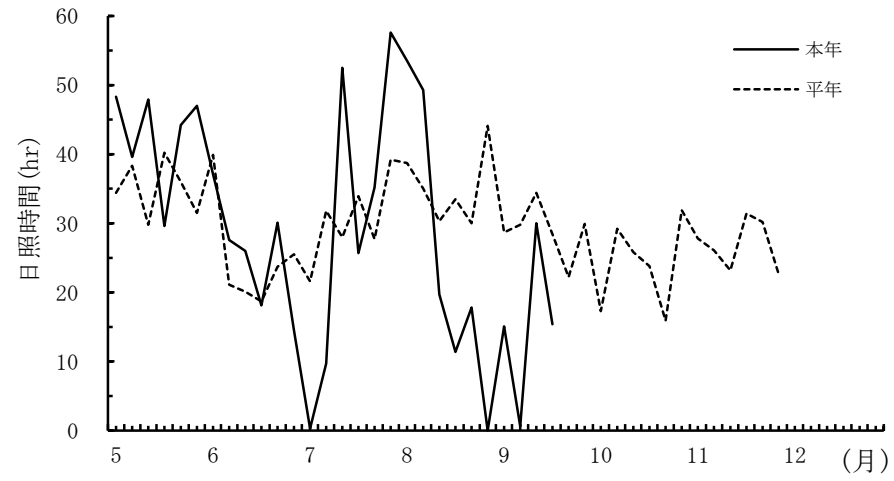
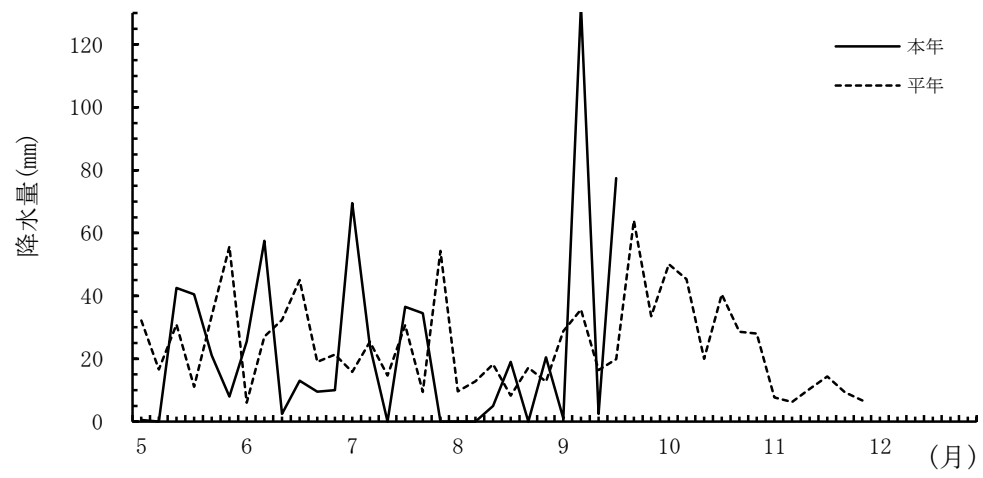
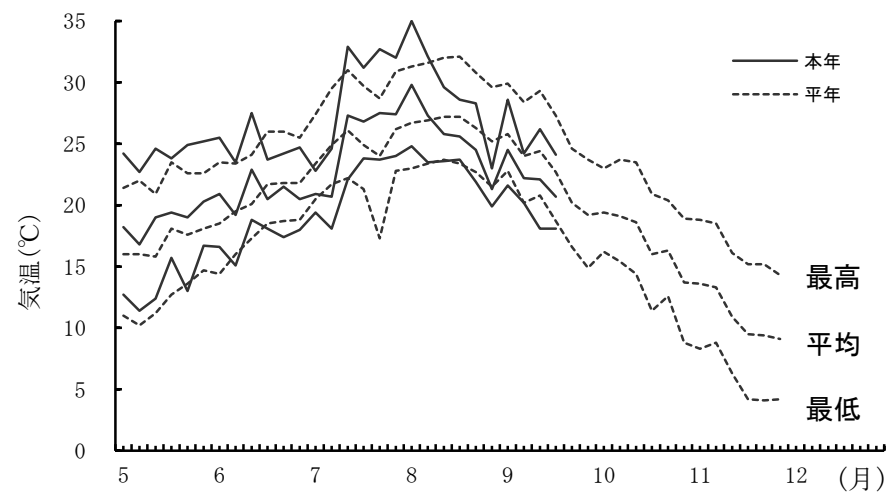
3)栽植密度: 11.1株／m²(畦間60cm×株間15cm 1本立)

4)施肥量 N-P₂O₅-K₂O=0.3-1.0-1.0kg/a

5)平年値:平成22～26年播種の結果の平均。里のほほえみは本年度から実施のため、前年値・平年値は無い。

6)茎の太さは第1節(子葉節)と第2節(初生葉節)の節間で測定。

平成27年度半旬別気象経過図
(水戸地方気象台データを参考に作成。平年値は直近5年間の平均値。)





タチナガハ（9月30日撮影）



里のほほえみ（9月30日撮影）



納豆小粒（9月30日撮影）