

農 研 速 報

令和2年 8月 3日発行

茨城県農業総合センター農業研究所

〒311-4203 茨城県水戸市上国井町3402

TEL029-239-7212 FAX 029-239-7306

大豆の生育状況(7月30日現在、水戸市)

地域名	品種	生育ステージ	対平年遅速	生育(作柄・品質)概況等	これまでに講じた対策及び今後の方針
水 戸	里のほほえみ	第8本葉展開期	やや遅い	1)気象概況(播種～7月29日) 播種から7月29日までの平均気温は平年より1.8℃低く、日照時間は平年比32%、降水量は平年比223%であった。(水戸地方気象台観測値。平年値は直近5ヶ年の平均値。別紙に図示。)	<ul style="list-style-type: none"> ・長雨の影響で中耕培土は未実施。今後圃場条件が回復次第実施する。 ・7月10日に殺虫剤および殺菌剤を散布した。 ・今後、紫斑病、英害虫の防除を実施する。
	納豆小粒	第9本葉展開期	やや遅い	2)生育概況 「里のほほえみ」は平年と比べて、主茎長はやや長く、主茎節数はやや少なく、分枝数は少なく、茎の太さは細く、地上部生体重は軽かった。 「納豆小粒」は平年と比べて、主茎長はやや長く、主茎節数はやや少なく、分枝数は少なく、茎の太さは細く、地上部生体重はかなり軽かった。 「里のほほえみ」「納豆小粒」ともに、日照不足と7月の低温が影響し、生育はやや遅く、徒長気味である。	

表 畑における生育(水戸市 茨城県農総セ農研 作物研究室)

品種名	開花期			主茎長			主茎節数			分枝数			茎の太さ			地上部生体重		
	本年 (月日)	前年値 (月日)	平年値 (月日)	本年 (cm)	前年比 (%)	平年比 (%)	本年 (節)	前年比 (%)	平年比 (%)	本年 (本/株)	前年比 (%)	平年比 (%)	本年 (mm)	前年比 (%)	平年比 (%)	本年 (g/株)	前年比 (%)	平年比 (%)
里のほほえみ	未開花	8.02	8.01	46.0	124	110	9.8	98	90	2.4	73	83	6.8	92	80	60.8	119	82
納豆小粒	未開花	8.10	8.09	43.3	152	114	10.5	107	90	2.6	84	77	5.2	95	76	37.6	140	62

耕種概要 1)圃場(来歴):表層腐植質黒ボク土(輪換畑圃場1年目)

3)栽植密度: 11.1株/m²(畦間60cm×株間15cm 1本立)

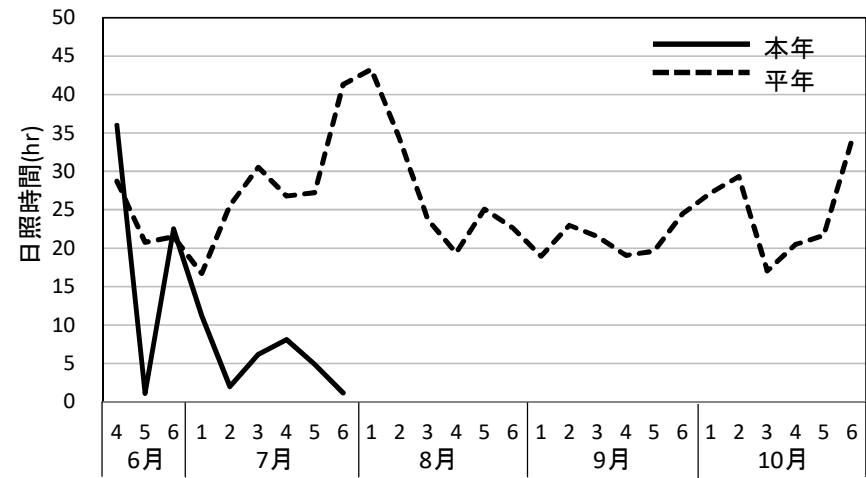
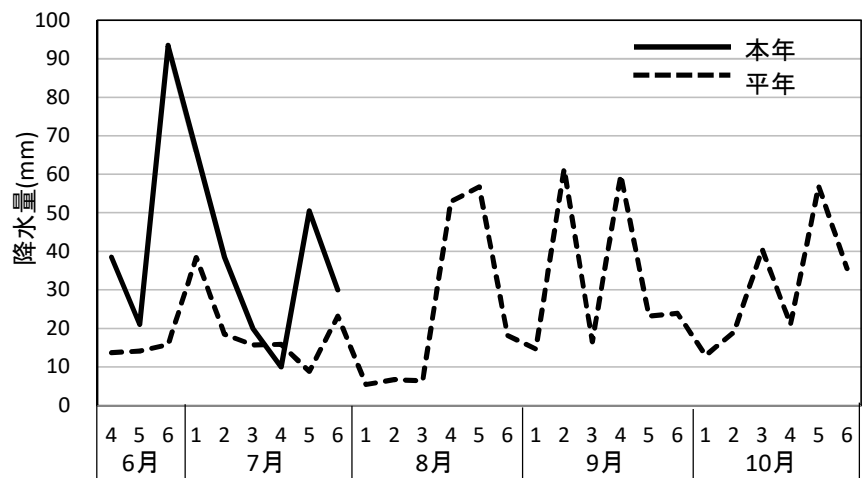
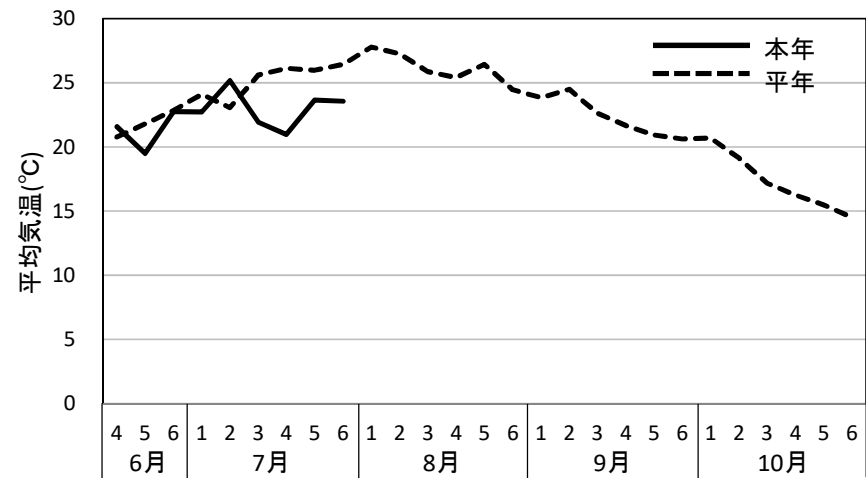
5)平年値:平成27～令和元年の結果の平均。

2)播種日:6月18日

4)施肥量 N-P₂O₅-K₂O=0.3-1.0-1.0kg/a

6)茎の太さは第1節(子葉節)と第2節(初生葉節)の節間で測定。

令和元年 半旬別気象経過図
(水戸地方気象台データを参考に作成。平年値は直近5年間の平均値。)





里のほほえみ(7月30日撮影)



納豆小粒(7月30日撮影)