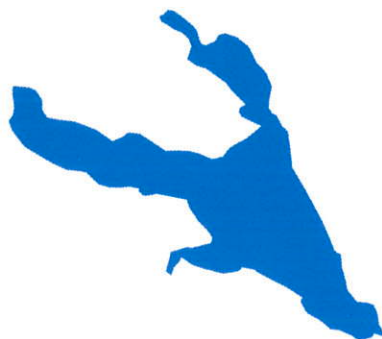


畑地かんがいを活用した 野菜産地づくり



畑地帯総合整備事業の概要

借宿生子地区

茨城県霞ヶ浦用水事業推進事務所

事業の概要

霞ヶ浦の水を使い、広いほ場で効率よい
安定的な営農を展開するため



畑総借宿生子地区の概要

当地区は、茨城県の西部に位置する猿島台地に拓けた畑作地帯です。地区内には意欲のある農家が多く、首都圏に近い立地条件を活かしてレタス、ハクサイ、ネギなど野菜の供給産地となっています。

しかし、降水量が全国平均の2/3(約1,200mm)と少なく干ばつ被害を受けやすい地域であったため、安定した水源が求められていました。また、小さな畑が分散しており、道路や排水路も整備されていなかったことから、大雨が降るとほ場に水が溜まるなど作業に支障をきたしていました。

事業の沿革

平成9年に県営畑地帯総合整備事業が採択され、その後、大区画で集団化されたほ場、農道、用排水が整備されました。

当地区では、霞ヶ浦用水が通水する前に暫定水源（井戸）が設置されました。これにより、畑地かんがい技術の早期習得ができ、霞ヶ浦用水が全面通水した平成16年度からは、畑地かんがい営農がほぼ全域で展開されています。

事業の内容

霞ヶ浦用水事業概要図



■事業主体	茨城県	
■関係市町村	坂東市	
■事業内容	幹線道路	4,013m
	農業用用水	99.8ha
	用水機場	3ヶ所(畑)
	ファームポンド	3ヶ所
	区画整理	99.8ha
■総事業費	3,537,000千円	
■工期	平成9年度～平成20年度(予定)	

凡 例	
	水機構営用水路
	国営一期用水路
	国営二期用水路
①～⑥	国営調整地
△～△	国営揚水機場

事業 実施前

ほ場が小さく、排水路や農道も未整備で耕作にも支障をきたしていました。

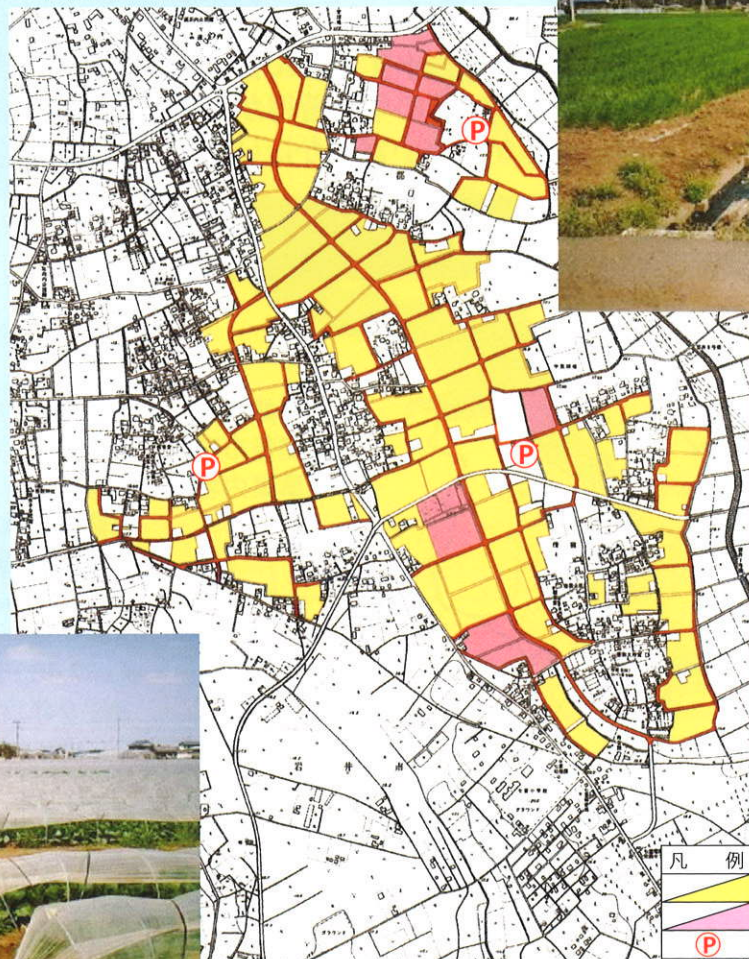


降水量によって干ばつ被害や冠水被害を受けやすく、計画的な生産・出荷が不十分でした。

土地面積が小さく、農道も狭いため、効率が悪いほ場でした。

後継者が減少し、畑の利用も減少していました。

計画一般平面図



凡例	名称
	受益地(畑)
	受益地(水田)
	用水機場(畑かん)

事業 実施後

ほ場が大きくなり、用・排水路や道路も整備され、効率的な収穫が可能になりました。



区画整理されたほ場と道路



排水路の整備



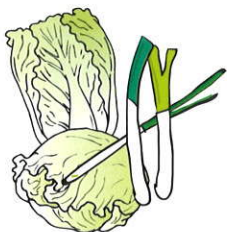
用水機場とファームポンド



給水栓

事業の 効果

計画的な生産と出荷ができるようになり、安定した収益が得られるようになりました。



水を使えるようになったので、計画的に種まき、作付けし、出荷できるようになりました。

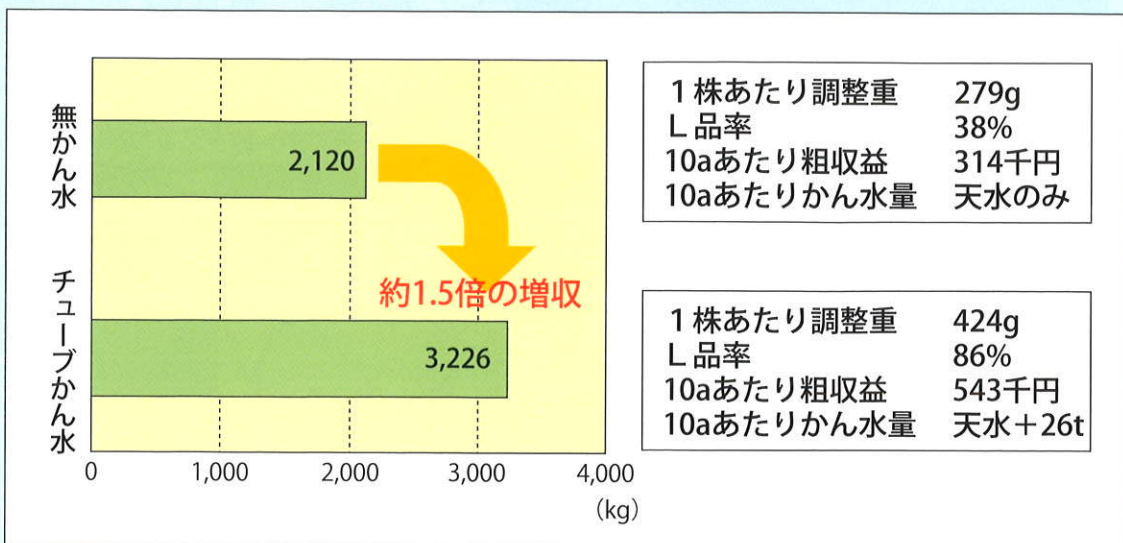
水をかけることにより収量の増大と品質の向上が図られました。

ほ場が整備されたので、大型機械を導入することができ、規模拡大が進みました。

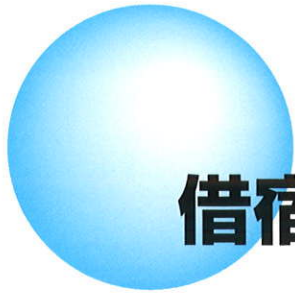
若い担い手が中心となり営農研究会が結成され、新技術の導入や畑地かんがい技術の検討が行われています。



露地秋どりレタスのかん水効果



平成18年度畑地かんがいモデル実証ほ場調査結果



借宿生子地区作付状況調査結果

春 作

平成19年4月

作物	作付面積(ha)	割合(%)	施設面積(ha)	割合(%)	
野菜	ハクサイ	45.8	43.7	2.0	40.7
	ネギ	11.6	11.0	0.0	0.8
	レタス	11.1	10.6	0.0	0.3
	キャベツ	6.3	6.0	0.0	0.9
	トマト	1.9	1.8	1.9	38.1
	セロリ	0.8	0.8	0.8	16.7
	ダイコン	0.2	0.1		
作物	水稲	7.1	6.7		
	茶	0.2	0.2		
その他	育苗	0.1	0.1	0.1	1.5
	家庭菜園	0.7	0.6		
	植木	1.3	1.2		
	その他	18.0	17.1	0.0	1.0
合計	105.0	100.0	4.9	100.0	



水封マルチによる春ハクサイ栽培

秋 作

平成19年9月

作物	作付面積(ha)	割合(%)	施設面積(ha)	割合(%)	
野菜	レタス	59.1	56.3	1.2	25.3
	キャベツ	8.5	8.1		
	ハクサイ	4.6	4.3		
	ネギ	5.3	5.1	0.1	2.2
	カリフラワー	1.4	1.3		
	トマト	1.1	1.0	1.1	22.9
	ナス	0.8	0.8		
	ホウレンソウ	0.4	0.4	0.2	4.3
	シヨウガ	0.4	0.4		
	メロン	0.3	0.3	0.3	5.9
	ニンジン	0.3	0.3		
	キュウリ	0.2	0.2	0.2	4.3
	ブロッコリー	0.1	0.1		
	ダイコン	0.1	0.1		
	作物	水稲	8.1	7.7	
大豆		0.0	0.0		
蕎麦		0.5	0.5		
茶		0.1	0.1		
その他	育苗	1.0	0.9	1.0	20.9
	家庭菜園	1.9	1.8	0.1	1.1
	植木	2.0	1.9		
	その他	9.0	8.5	0.6	13.0
合計	105.0	100.0	4.6	100.0	

茨城県霞ヶ浦用水事業推進事務所

〒304-0067 茨城県下妻市下妻乙209 TEL 0296-44-5161 FAX 0296-44-5163

